

teenshot verspruit
in hoogte van -0.70 naar -0.84

Ontgraven kreukelberm en vrijkomend
looiingsmateriaal verwerkt in aanvulling

BEGIN WERK

Hydroblokken, dik 0,45m
leverancier Haringman
ingewassen met steenslag 4/32mm
op steenslag 14/32mm, dik 0,10m
op geotextiel, type 1, leverancier Geopex
aansluitingen aan gewerk met betonmortel

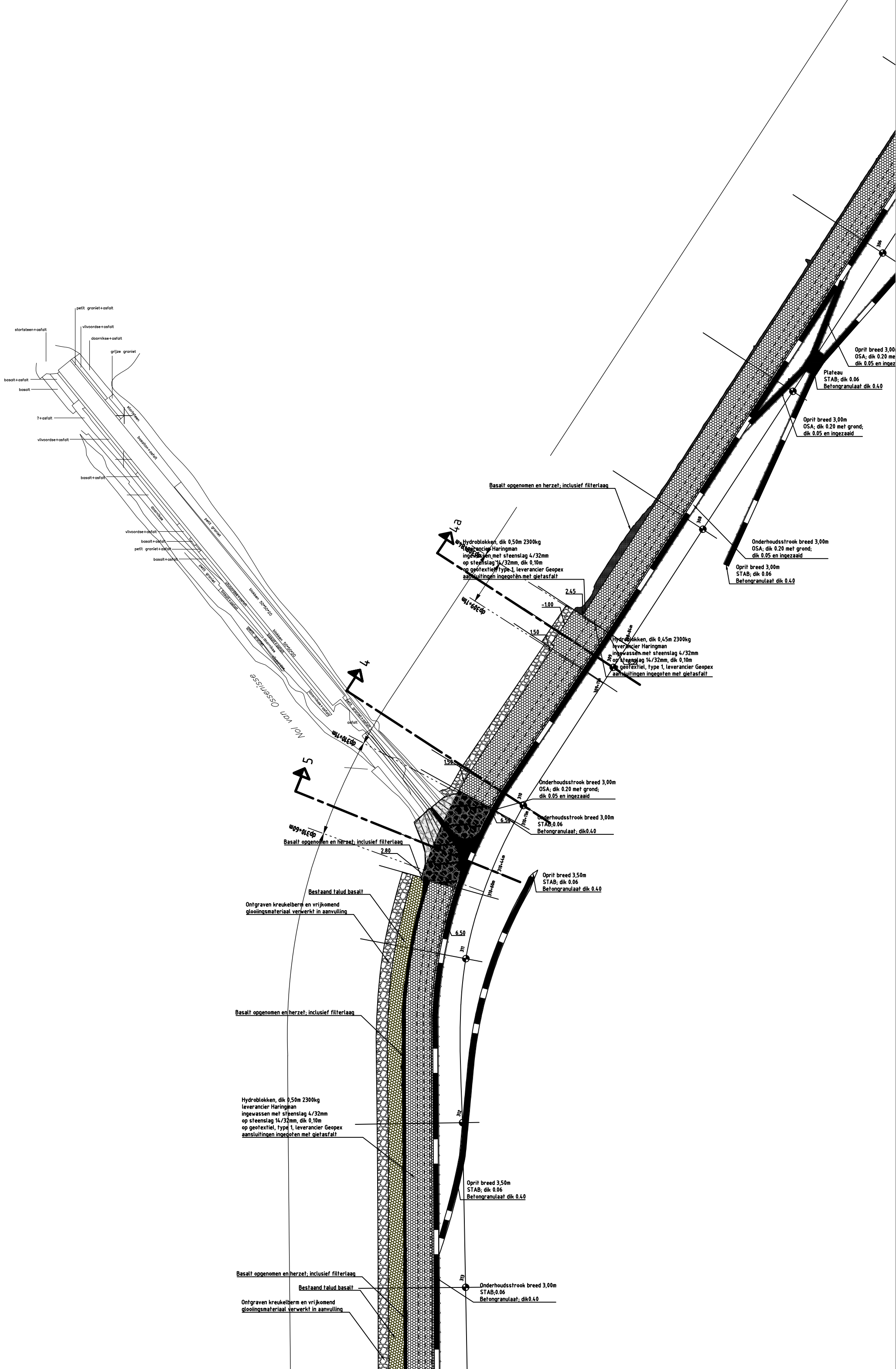
Nol van de Molenpolder

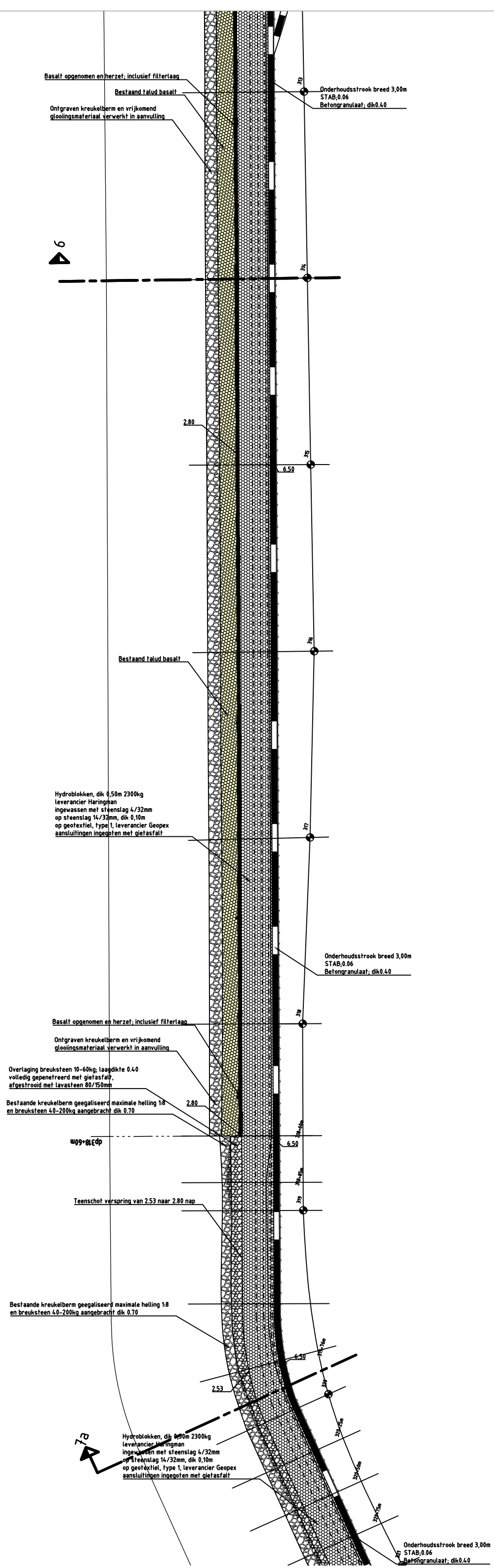
verborgen glooiing

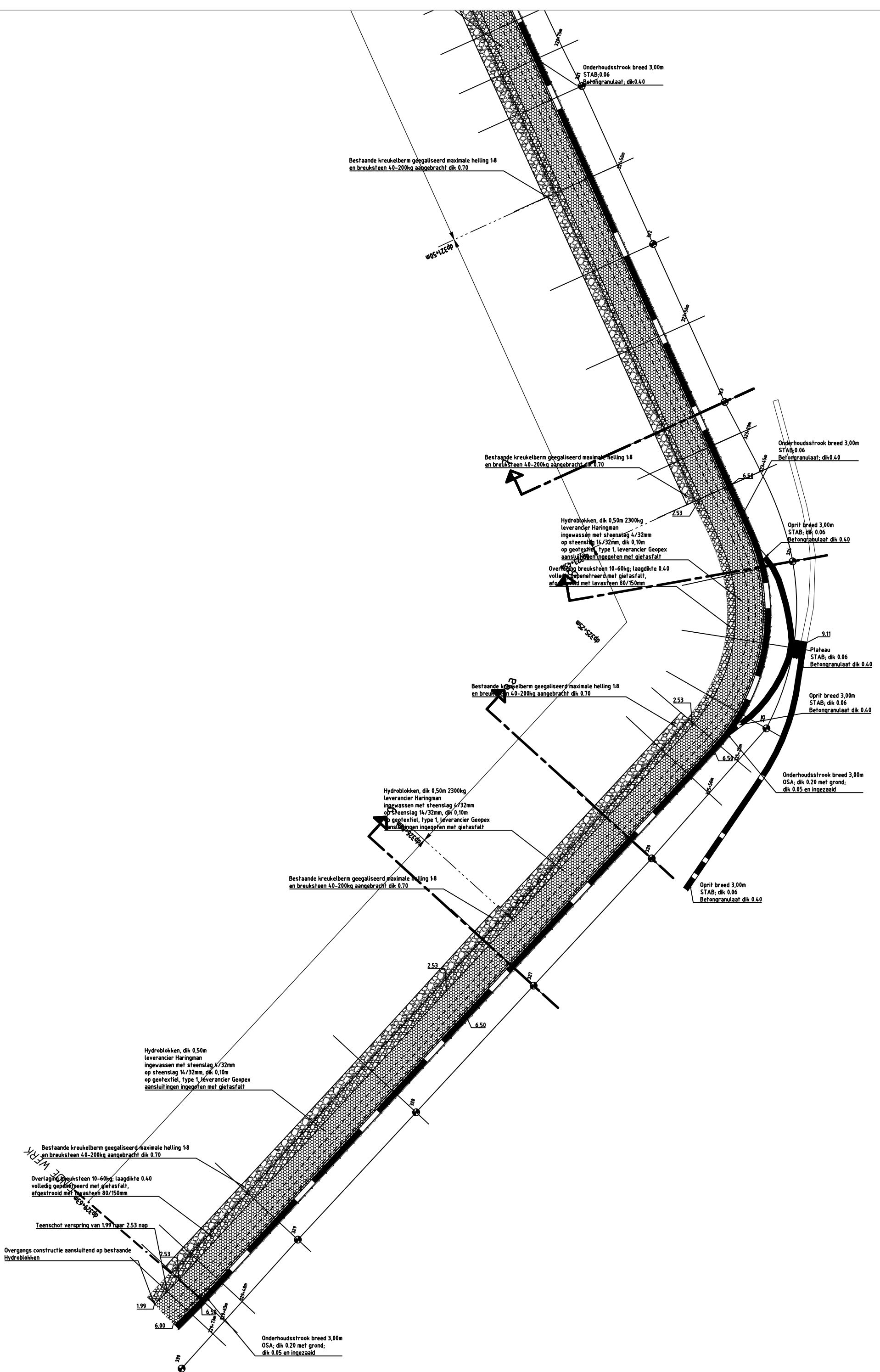
Onderhoudstrook breed 3,00m
USA; dik 0.20 met grond;
dik 0.05 en ingezaaid

Basalt opgenomen en herzet, inclusief filterlaag

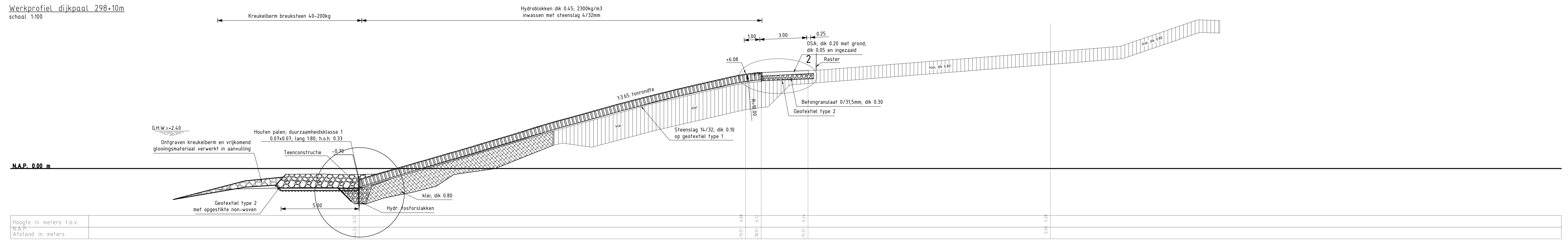
Hydroblokken, dik 0,45m 2300kg
leverancier Haringman
ingewassen met steenslag 4/32mm
op steenslag 14/32mm, dik 0,10m
op geotextiel, type 1, leverancier Geopex
aansluitingen ingeqoten met gietasfalt







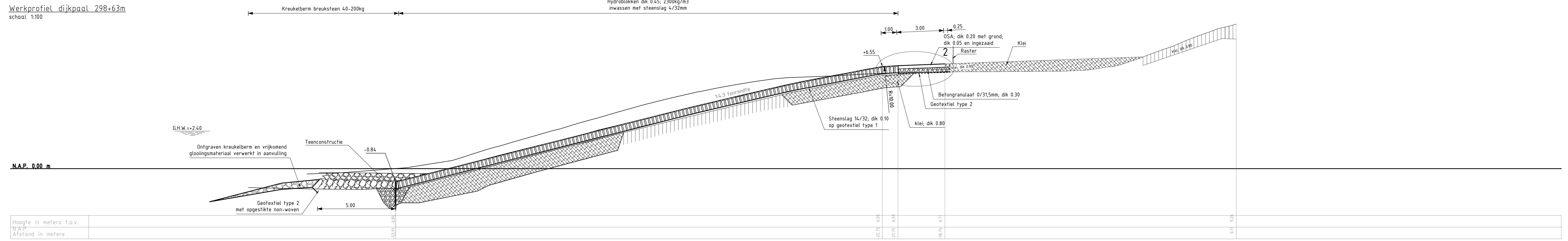
Werkprofiel dijkgpaal 298+10m
 schaal 1:100



Dwarsprofiel 1
 Van dp298+10m tot dp299+67m

DWARSPROFIEL 1
 Werkprofiel dijkgpaal 298+63m
 schaal 1:100

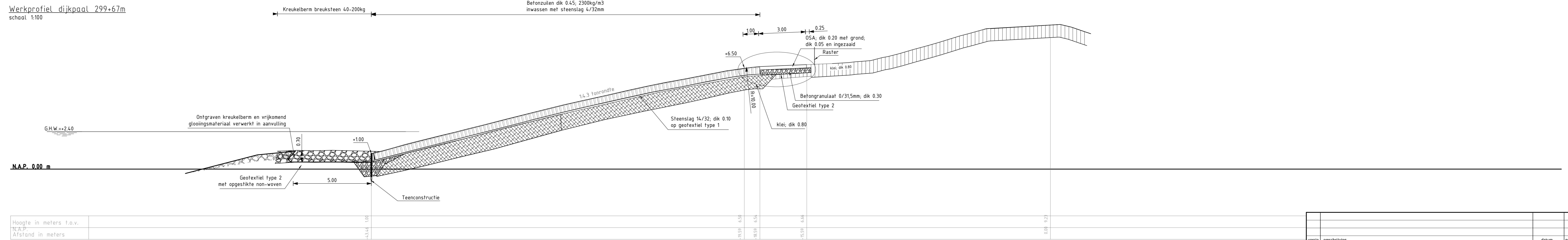
Werkprofiel dijkgpaal 298+63m
 schaal 1:100



Dwarsprofiel 1
 Van dp298+10m tot dp299+67m

DWARSPROFIEL 1
 Werkprofiel dijkgpaal 299+67m
 schaal 1:100

Werkprofiel dijkgpaal 299+67m
 schaal 1:100

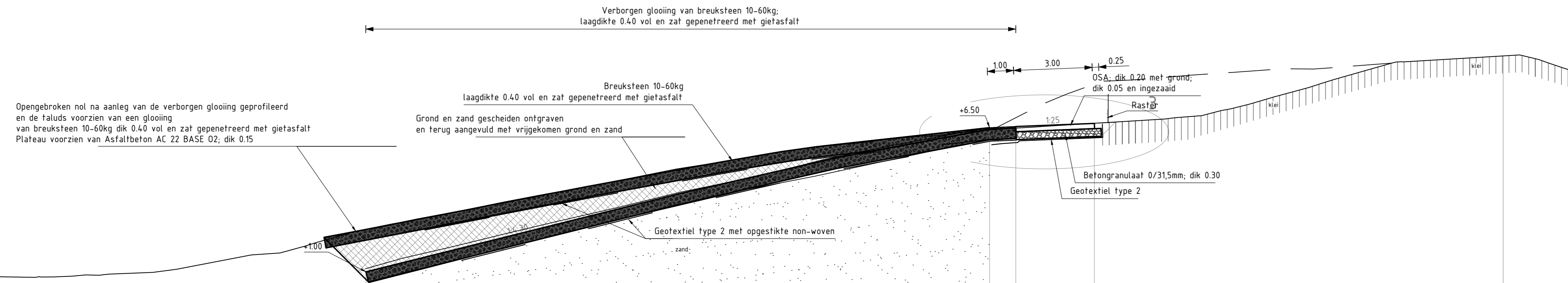


Dwarsprofiel 1
 Van dp298+10m tot dp299+67m

Waterschap Scheldestromen		datum		getekend		gecont.	
onderwerp: Revisie Kop van Ossensisse							
omschrijving: dwars profiel 1							
getekend	paraaf	afd.	datum	formaat:	AD	aantal bladen:	9
gezien		IGA/GEO	26-10-2011	schaal:	1:100	blad:	1
gecontroleerd		IGA/GEO		teknr.		opdrachtnr.	

DWARSPROFIEL 2
 Werkprofiel dijkpaal 299+67m
 schaal 1:100

Werkprofiel dijkpaal 299+67m
 schaal 1:100



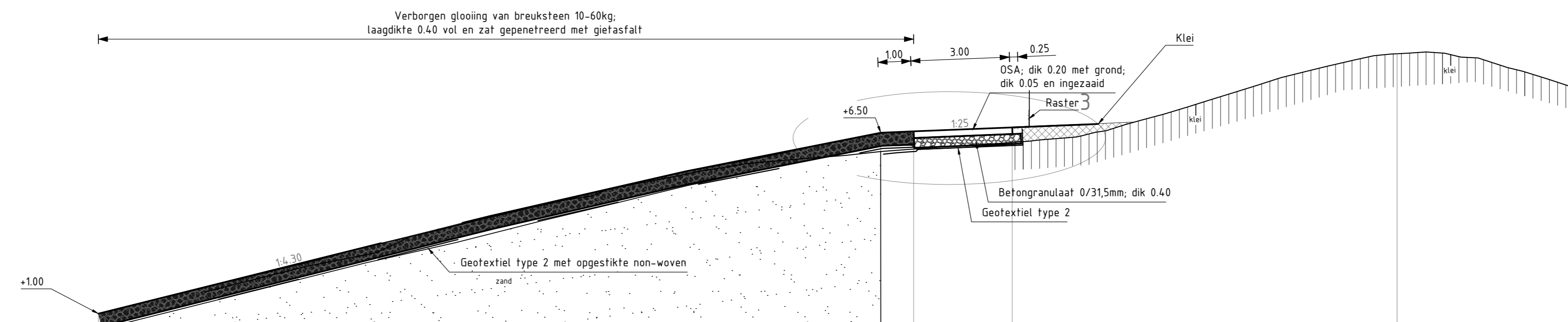
N.A.P. 0.00 m

Hoogte in meters t.o.v. N.A.P.	Afstand in meters
6.50	14.30
6.40	15.30
6.40	16.30
6.40	17.30
6.40	18.30
6.40	19.30
6.40	20.30
6.40	21.30
6.40	22.30
6.40	23.30
6.40	24.30
6.40	25.30
6.40	26.30
6.40	27.30
6.40	28.30
6.40	29.30
6.40	30.30
6.40	31.30
6.40	32.30
6.40	33.30
6.40	34.30
6.40	35.30
6.40	36.30
6.40	37.30
6.40	38.30
6.40	39.30
6.40	40.30
6.40	41.30
6.40	42.30
6.40	43.30
6.40	44.30
6.40	45.30
6.40	46.30
6.40	47.30
6.40	48.30
6.40	49.30
6.40	50.30
6.40	51.30
6.40	52.30
6.40	53.30
6.40	54.30
6.40	55.30
6.40	56.30
6.40	57.30
6.40	58.30
6.40	59.30
6.40	60.30
6.40	61.30
6.40	62.30
6.40	63.30
6.40	64.30
6.40	65.30
6.40	66.30
6.40	67.30
6.40	68.30
6.40	69.30
6.40	70.30
6.40	71.30
6.40	72.30
6.40	73.30
6.40	74.30
6.40	75.30
6.40	76.30
6.40	77.30
6.40	78.30
6.40	79.30
6.40	80.30
6.40	81.30
6.40	82.30
6.40	83.30
6.40	84.30
6.40	85.30
6.40	86.30
6.40	87.30
6.40	88.30
6.40	89.30
6.40	90.30
6.40	91.30
6.40	92.30
6.40	93.30
6.40	94.30
6.40	95.30
6.40	96.30
6.40	97.30
6.40	98.30
6.40	99.30
6.40	100.30

Dwarsprofiel 2
 Van dp299+67m tot dp300+15m

DWARSPROFIEL 2
 Werkprofiel dijkpaal 300+15m
 schaal 1:100

Werkprofiel dijkpaal 300+15m
 schaal 1:100



N.A.P. 0.00 m

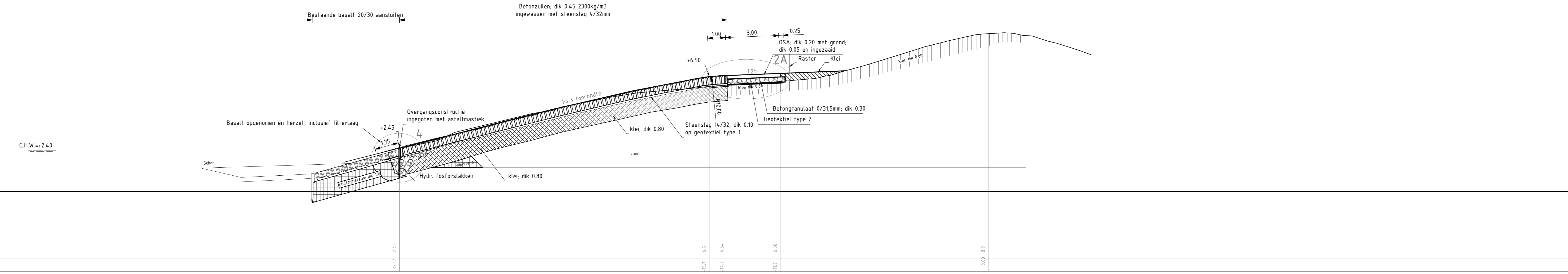
Hoogte in meters t.o.v. N.A.P.	Afstand in meters
6.50	14.30
6.40	15.30
6.40	16.30
6.40	17.30
6.40	18.30
6.40	19.30
6.40	20.30
6.40	21.30
6.40	22.30
6.40	23.30
6.40	24.30
6.40	25.30
6.40	26.30
6.40	27.30
6.40	28.30
6.40	29.30
6.40	30.30
6.40	31.30
6.40	32.30
6.40	33.30
6.40	34.30
6.40	35.30
6.40	36.30
6.40	37.30
6.40	38.30
6.40	39.30
6.40	40.30
6.40	41.30
6.40	42.30
6.40	43.30
6.40	44.30
6.40	45.30
6.40	46.30
6.40	47.30
6.40	48.30
6.40	49.30
6.40	50.30
6.40	51.30
6.40	52.30
6.40	53.30
6.40	54.30
6.40	55.30
6.40	56.30
6.40	57.30
6.40	58.30
6.40	59.30
6.40	60.30
6.40	61.30
6.40	62.30
6.40	63.30
6.40	64.30
6.40	65.30
6.40	66.30
6.40	67.30
6.40	68.30
6.40	69.30
6.40	70.30
6.40	71.30
6.40	72.30
6.40	73.30
6.40	74.30
6.40	75.30
6.40	76.30
6.40	77.30
6.40	78.30
6.40	79.30
6.40	80.30
6.40	81.30
6.40	82.30
6.40	83.30
6.40	84.30
6.40	85.30
6.40	86.30
6.40	87.30
6.40	88.30
6.40	89.30
6.40	90.30
6.40	91.30
6.40	92.30
6.40	93.30
6.40	94.30
6.40	95.30
6.40	96.30
6.40	97.30
6.40	98.30
6.40	99.30
6.40	100.30

Dwarsprofiel 2
 Van dp299+67m tot dp300+15m

versie	omschrijving	datum	getekend	gecont.
Waterschap Scheldestromen				
Onderwerp: Revisie Kop van Ossensisse				
Omschrijving: dwarsprofiel 2				
getekend	paraaf	afd.	datum	formaat: A0
gezien		IGA/GEO	26-10-2011	schaal: 1:100
gecontroleerd			teknr.	opdrachtnr.
				aantal bladen: 9
				blad: 2

DWARSPROFIEL 3
 Werkprofiel dijkpaal 300+15m
 schaal 1:100

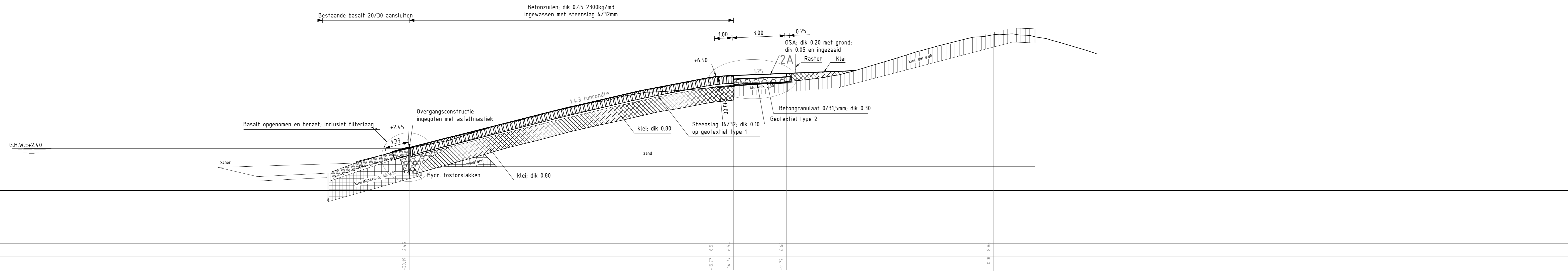
Werkprofiel dijkpaal 300+15m
 schaal 1:100



Dwarsprofiel 3
 Van dp300+15m tot dp308+84m

DWARSPROFIEL 3
 Werkprofiel dijkpaal 300+50m
 schaal 1:100

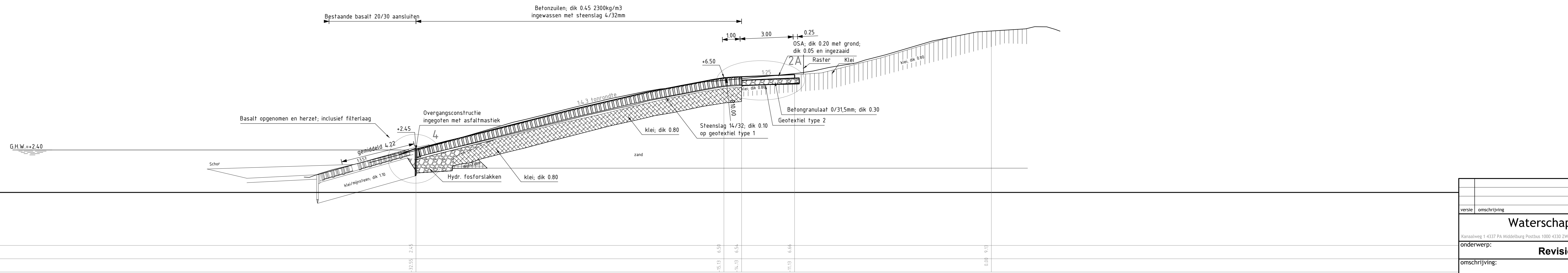
Werkprofiel dijkpaal 300+50m
 schaal 1:100



Dwarsprofiel 3
 Van dp300+15m tot dp308+84m

DWARSPROFIEL 3
 Werkprofiel dijkpaal 308+84m
 schaal 1:100

Werkprofiel dijkpaal 308+84m
 schaal 1:100



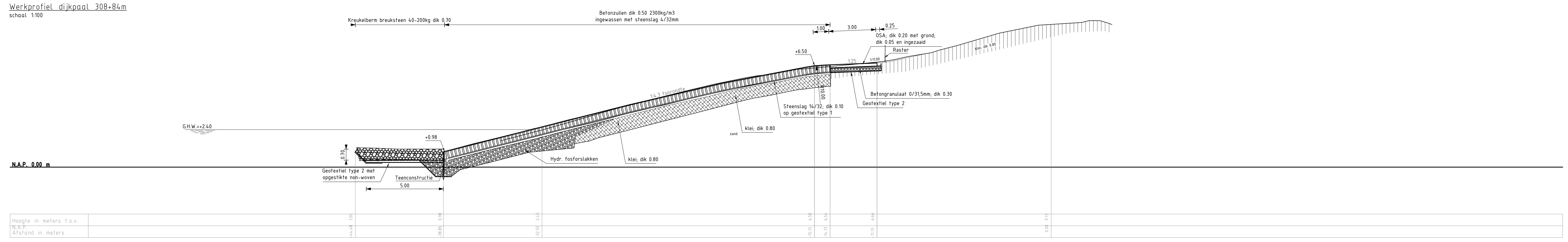
Dwarsprofiel 3
 Van dp300+15m tot dp308+84m

versie	omschrijving	datum	getekend	gecont.
Waterschap Scheldestromen				
Onderwerp: Revisie Kop van ossenisse				
Omschrijving: dwarsprofiel 3				
getekend	revisie	IG/A/GEO	26-10-2011	formaat: A0 schaal: 1:100
gezien		IG/A/GEO		teknr.
gecontroleerd				opdrachtnr.
		aantal bladen: 9		blad: 3

DWARSPROFIEL 4

Werkprofiel dijkspaal 308+84m
 schaal 1:100

Werkprofiel dijkspaal 308+84m
 schaal 1:100

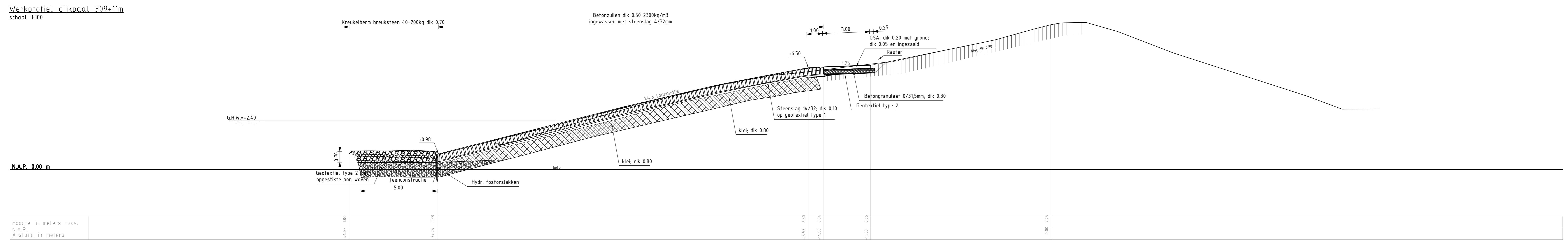


Dwarsprofiel 4a
 Van dp308+84m tot dp309+11m

DWARSPROFIEL 4

Werkprofiel dijkspaal 309+11m
 schaal 1:100

Werkprofiel dijkspaal 309+11m
 schaal 1:100

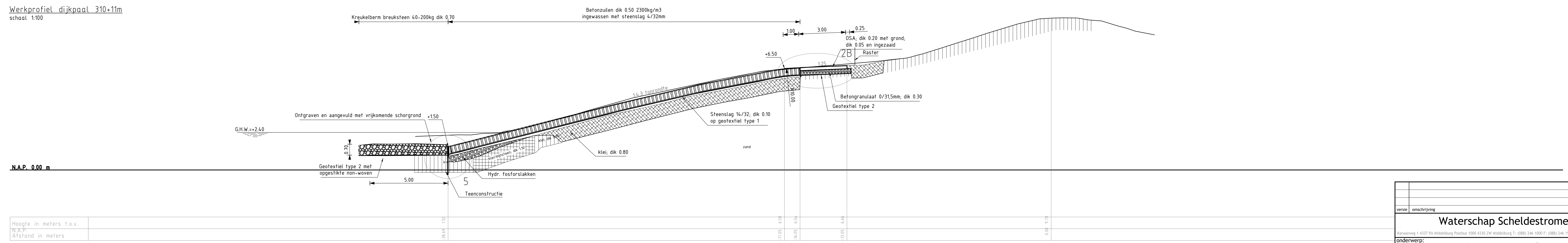


Dwarsprofiel 4a
 Van dp308+84m tot dp309+11m

DWARSPROFIEL 4

Werkprofiel dijkspaal 310+11m
 schaal 1:100

Werkprofiel dijkspaal 310+11m
 schaal 1:100



Dwarsprofiel 4
 Van dp309+11m tot dp310+11m

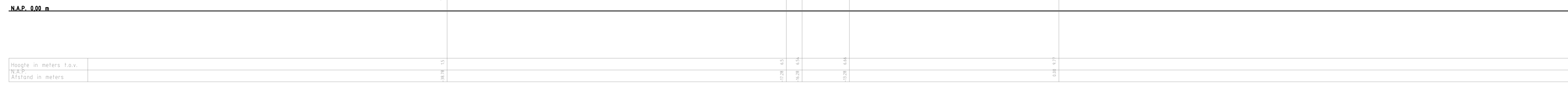
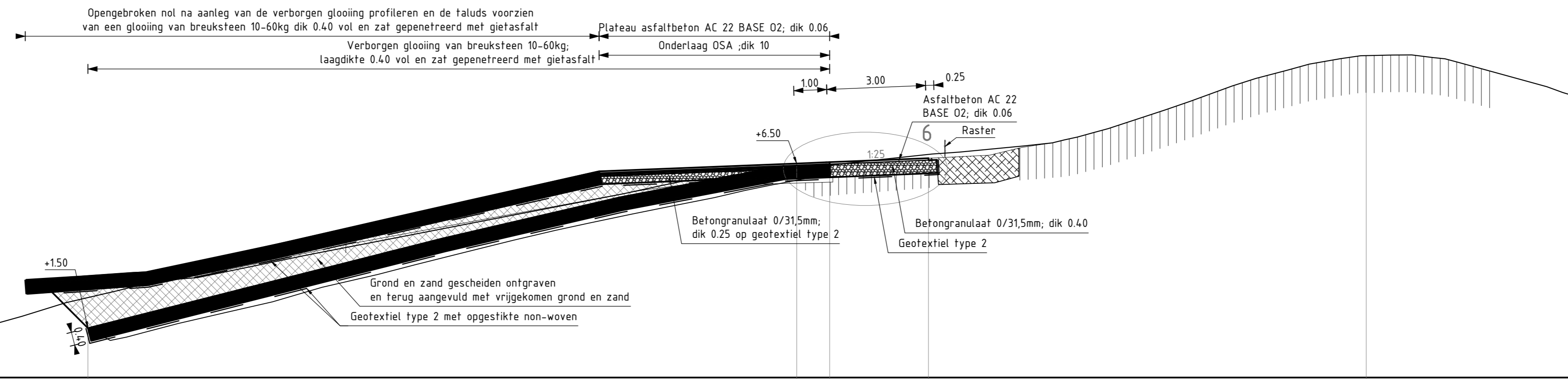
versie	omschrijving	datum	getekend	gecont.
Waterschap Scheldestromen				
onderwerp: Revisie Kop van Ossensisse				
omschrijving: Dwarsprofielen 4				
getekend	paraaf	afg.	datum	formaat: A0
gezien		IGA/GEO	26-10-2011	1:100
gecontroleerd		IGA/GEO	teknr.	opdrachtnr.
				aantal bladen: 9
				blad: 4

Topografische ondergrond: (C) Topografische Dienst Kadaster
 Topografische ondergrond: (C) Regionaal samenwerkingsverband Zeeland GBKN
 Kadaster, Middelburg

DWARSPROFIEL 5

Werkprofiel dijkpaal 310+44m
 schaal 1:100

Werkprofiel dijkpaal 310+44m
 schaal 1:100



Dwarsprofiel 5
 Van dp310+1m tot 310+60m

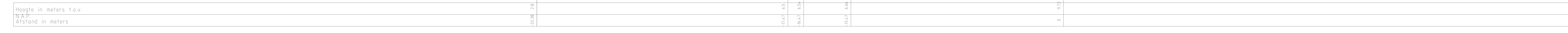
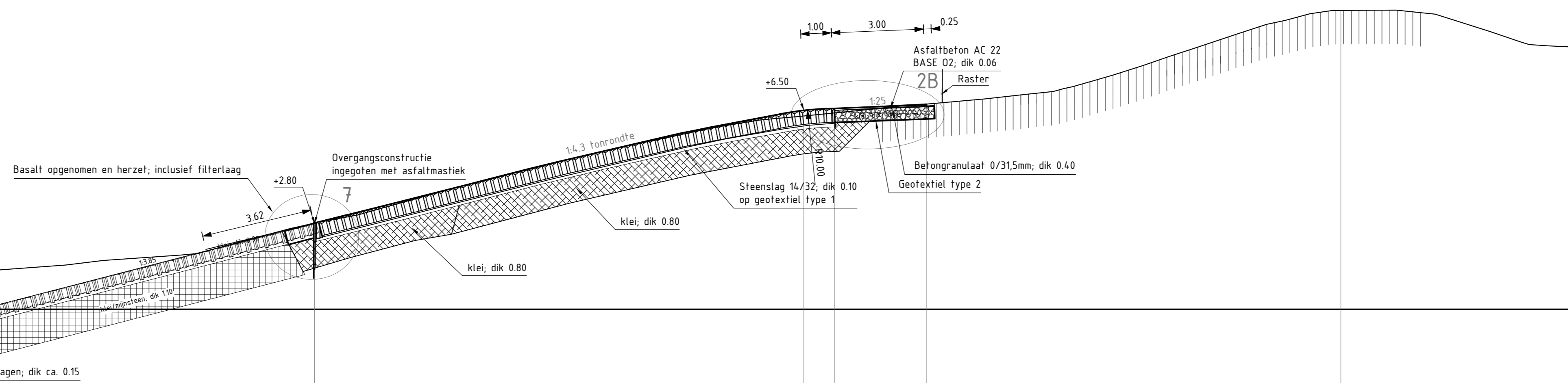
DWARSPROFIEL 6

Werkprofiel dijkpaal 310+60m
 schaal 1:100

Werkprofiel dijkpaal 310+60m
 schaal 1:100

Bestaande kreukelberm geëgaliseerd en gelijkmatig aangevuld met vrijkomende natuursteen, breed 5.00

Betonzulen dik 0.50 2300kg/m3 ingewassen met steenslag 4/32mm



Dwarsprofiel 6
 Van dp310+60m tot dp310+60m

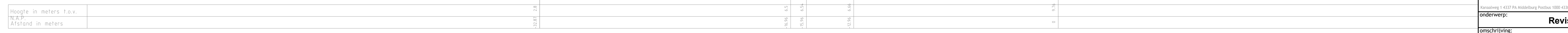
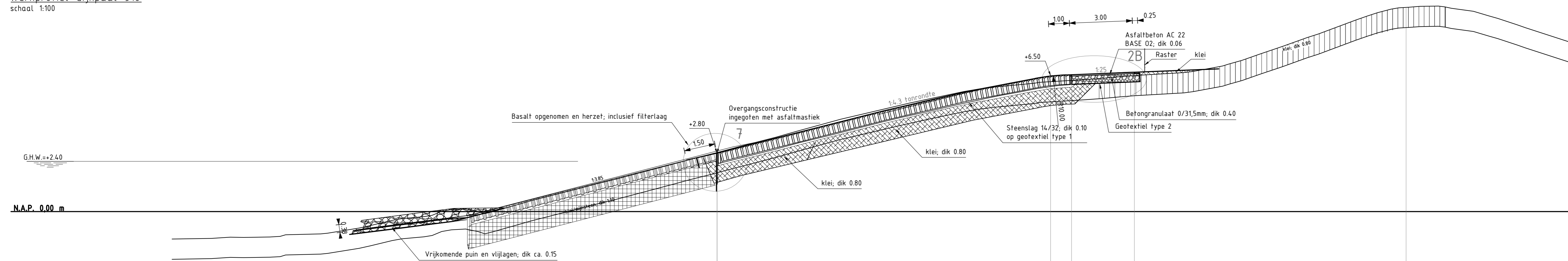
DWARSPROFIEL 6

Werkprofiel dijkpaal 318
 schaal 1:100

Werkprofiel dijkpaal 318
 schaal 1:100

Bestaande kreukelberm geëgaliseerd en gelijkmatig aangevuld met vrijkomende natuursteen, breed 5.00

Betonzulen dik 0.50 2300kg/m3 ingewassen met steenslag 4/32mm



Dwarsprofiel 6
 Van dp318+60m tot dp318+60m

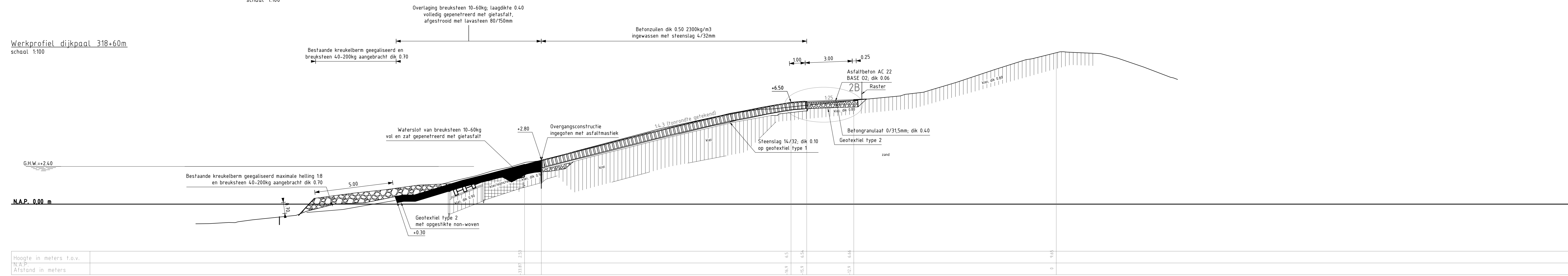
Waterschap Scheldestromen		datum		getekend		gecont.	
onderwerp: Revisie Kop van Ossensisse							
omschrijving: Dwarsprofielen 5 en 6							
getekend	revisie	paraaf	afd. IGA/GEO	datum	26-10-2011	formaat:	AD
gezien				schaal:	1:100	aantal bladen:	9
gecontroleerd				teknr.		blad:	5
							opdrachtnr.

Topografische ondergrond: (C) Topografische Dienst Kadaster
 Topografische ondergrond: (C) Regionaal samenwerkingsverband Zeeland GBKN
 Kadaster, Middelburg

DWARSPROFIEL 7A

Werkprofiel dijkpaal 318+60m
schaal 1:100

Werkprofiel dijkpaal 318+60m
schaal 1:100



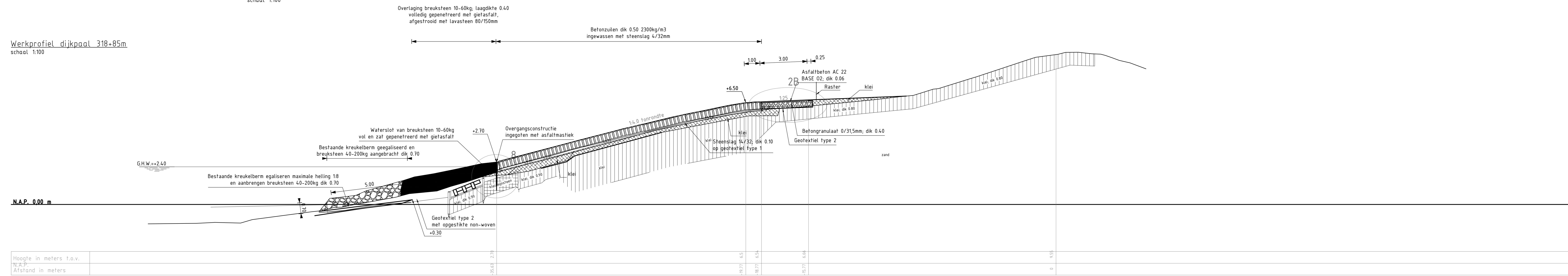
Hoogte in meters t.o.v.	
N.A.P.	
Afstand in meters	

Dwarsprofiel 7
Van dp318+60m tot dp323+45m waarvan benedengrens onderkant overlaging van dp318+60m tot dp321+50m NAP +0.30 zie 7A
van dp321+50m tot dp323+45m NAP +0.80

DWARSPROFIEL 7A

Werkprofiel dijkpaal 318+85m
schaal 1:100

Werkprofiel dijkpaal 318+85m
schaal 1:100



Hoogte in meters t.o.v.	
N.A.P.	
Afstand in meters	

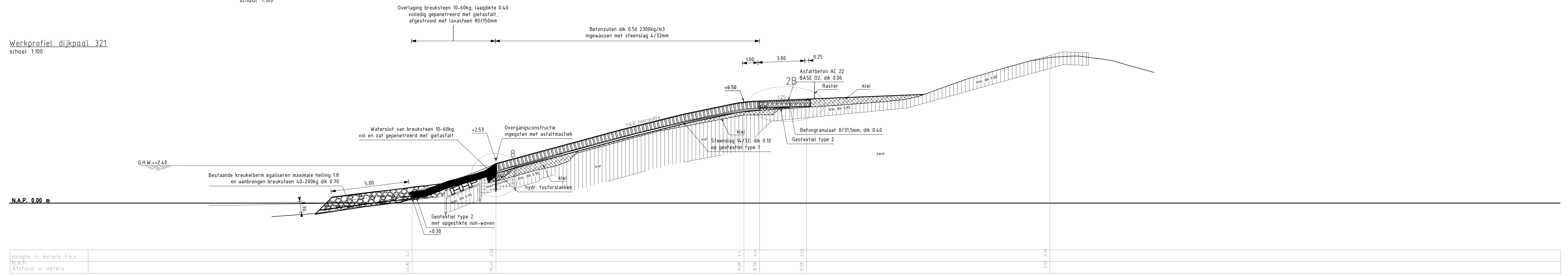
Dwarsprofiel 7
Van dp318+60m tot dp323+45m waarvan benedengrens onderkant overlaging van dp318+60m tot dp321+50m NAP +0.30 zie 7A
van dp321+50m tot dp323+45m NAP +0.80

versie	omschrijving	datum	getekend	gecont.
Waterschap Scheldestromen				
Onderwerp: Revisie Kop van Ossensisse				
Omschrijving: dwarsprofiel 7A				
getekend	paraaf	afd.	datum	formaat: A0
gezien		IGA/GEO	26-10-2011	1:100
gecontroleerd		IGA/GEO		teknr.
				aantal bladen: 9
				blad: 6
				opdrachtnr.

DWARSPROFIEL 7A

Werkprofiel dijkpaal 321
schaal 1:100

Werkprofiel dijkpaal 321
schaal 1:100

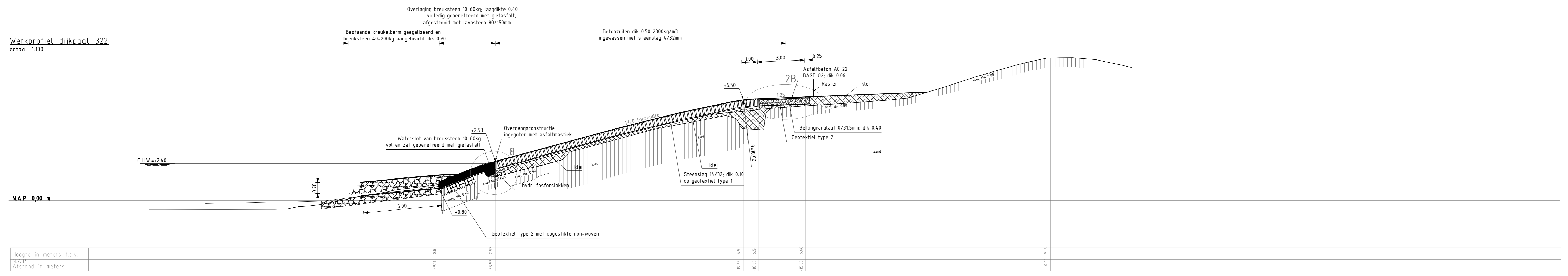


Dwarsprofiel 7
Van dp318+60m tot dp323+45m waarvan behedengrens onderkant overlaging van dp318+60m tot dp321+50m NAP +0.30 zie 7A
van dp321+50m tot dp323+45m NAP +0.80

DWARSPROFIEL 7

Werkprofiel dijkpaal 322
schaal 1:100

Werkprofiel dijkpaal 322
schaal 1:100



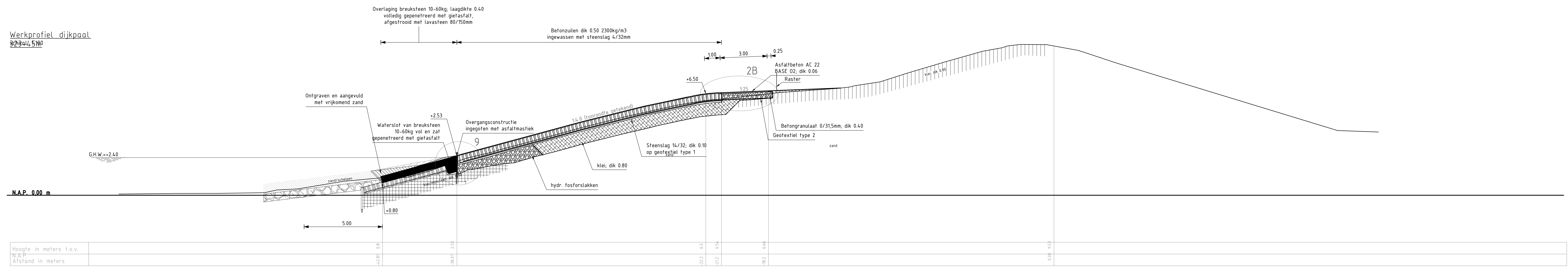
Dwarsprofiel 7
Van dp318+60m tot dp323+45m waarvan behedengrens onderkant overlaging van dp318+60m tot dp321+50m NAP +0.30 zie 7A
van dp321+50m tot dp323+45m NAP +0.80

versie	omschrijving	datum	getekend	gecont.
Waterschap Scheldestromen				
onderwerp: Revisie kop van Ossensisse				
omschrijving: Dwarsprofiel 7 en7A				
getekend	paraaf	afd.	datum	formaat: A0
gezien	revisie	IGA/GEO	26-10-2011	schaal: 1:100
gecontroleerd		IGA/GEO	teknr.	aantal bladen: 9
				blad: 7
				opdrachtnr.

DWARSPROFIEL 8

Werkprofiel dijkspaal 325+25m
 schaal 1:100

Werkprofiel dijkspaal 325+25m
 schaal 1:100

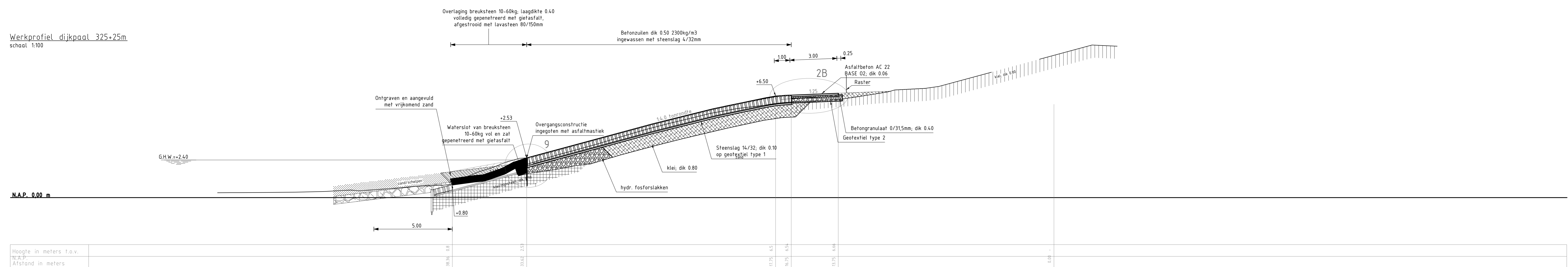


Dwarsprofiel 8
 Van dp323+45m tot dp325+25m

DWARSPROFIEL 8

Werkprofiel dijkspaal 325+25m
 schaal 1:100

Werkprofiel dijkspaal 325+25m
 schaal 1:100



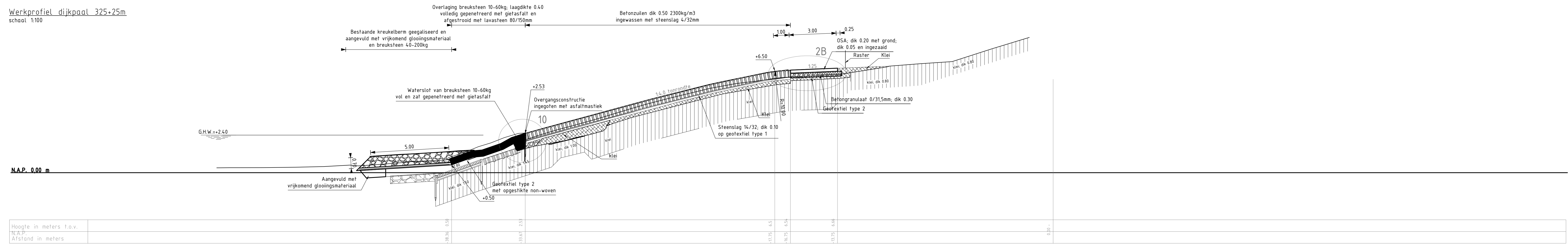
Dwarsprofiel 8
 Van dp323+45m tot dp325+25m

versie	omschrijving	datum	getekend	gecont.
Waterschap Scheldestromen				
Onderwerp: Revisie Kop van Ossensisse				
Omschrijving: dwarsprofiel 8				
getekend	paraf	afd.	datum	formaat: AD
gezien		IGA/GEO	26-10-2011	1:100
gecontroleerd		IGA/GEO	teknr.	opdrachtnr.
				aantal bladen: 9
				blad: 8

DWARSPROFIEL 9A

Werkprofiel dijkepaal 325+25m
schaal 1:100

Werkprofiel dijkepaal 325+25m
schaal 1:100

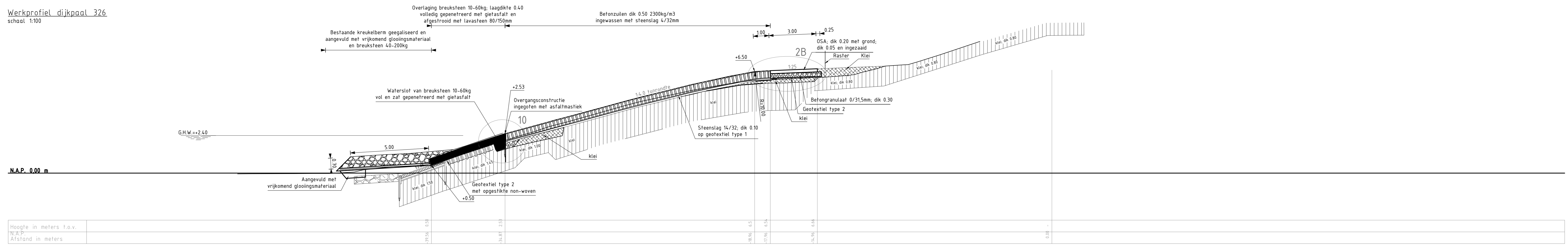


Dwarsprofiel 9
Van dp325+25m tot dp329+63m waarvan benedengrens onderkant overlaging van dp325+25m tot dp326+80m NAP +0.50 zie doorsnede 9A van dp326+80m tot dp329+63m NAP 0.00

DWARSPROFIEL 9A

Werkprofiel dijkepaal 326
schaal 1:100

Werkprofiel dijkepaal 326
schaal 1:100

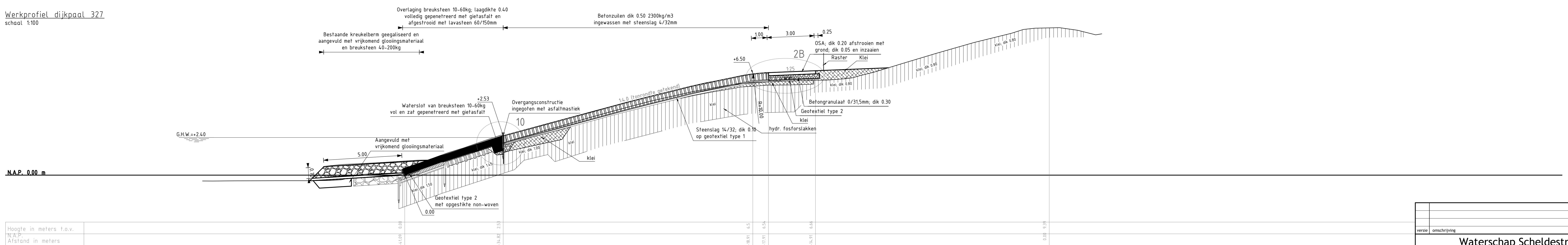


Dwarsprofiel 9
Van dp325+25m tot dp329+63m waarvan benedengrens onderkant overlaging van dp325+25m tot dp326+80m NAP +0.50 zie doorsnede 9A van dp326+80m tot dp329+63m NAP 0.00

DWARSPROFIEL 9

Werkprofiel dijkepaal 327
schaal 1:100

Werkprofiel dijkepaal 327
schaal 1:100



Dwarsprofiel 9
Van dp325+25m tot dp329+63m waarvan benedengrens onderkant overlaging van dp325+25m tot dp326+80m NAP +0.50 zie doorsnede 9A van dp326+80m tot dp329+63m NAP 0.00

Waterschap Scheldestromen		datum		getekend		gecont.	
Onderwerp: Revisie Kop van Ossensisse							
Omschrijving: Profielen_HR -86 HR-61							
getekend	revisie	IG/A/GEO	26-10-2011	formaat: A0	1:100	aantal bladen: 9	
gezien		IG/A/GEO		teknr.		blad: 9	
gecontroleerd						opdrachtnr.	