

Controle Toetsing

Ministerie van Verkeer en Waterstaat
Directoraat-Generaal Rijkswaterstaat
Directie Zeeland

Polder/Dijkvak
Zeewering t.p.v. Fort Ellewoutsdijk
tussen dp 46,8 en dp 47,2



Toetsing uitgevoerd door



Doorkiesnummer



Status

Definitief

Datum

10-04-2003

bijlage(n)

- foto's veldbezoek

Kenmerk

PZDT_M_03064


Beschrijving

Deze memo betreft de beschrijving van het veldbezoek van de glooiing, buitenom het fort Ellewoutsdijk, in de Ellewoutsdijkpolder, tussen dp 46,8 en dp 47,2.

Controle steentoets

n.v.t.

Veldbezoek

Uitgevoerd d.d. 10-03-2003 door 

Doel van dit veldbezoek is de kwaliteit van de ingegoten basaltbekleding nader te onderzoeken.

Oplopend vanaf de teen van de dijk bestaat de taludbekleding uit Doornikse steen, ingegoten basalt en Haringmanblokken.

In de Doornikse bekleding is in het verleden op een paar plaatsen stormschade opgetreden, dit is gerepareerd met basalt. De Doornikse bekleding is in de toetsingen afgekeurd.

De ingegoten basalt is op te delen in twee vakken: de bovenste twee meter (langs het talud gemeten) is kwalitatief beter dan het onderste deel. Het bovenste deel lijkt later te zijn aangebracht en is vol en zat ingegoten met gietasfalt, het onderliggende deel is eerder overgoten (uitvloeiing van het bovenliggende vol en zat gepenetreerde basalt). Van het overgoten basalt is een deel van het gietasfalt weggesleten. Tussen dp 40b en dp 38+30 m is de bovenste twee meter basalt in tweeën gesplitst door een perkoenen rij.

In de basaltglooiing is ter plaatse van dp 39b+20 m een verzakking waargenomen. Nabij deze plek staan twee stalen binten steil, hierop is een peilschaal aangegeven.

Projectbureau Zeeweringen
Postadres p/a postbus 114, 4460 AC Goes
Bezoekadres p/a waterschap Zeeuwse Eilanden,
Piet-Heinstraat 77 Goes

Telefoon (0113) 24 13 70

Telefax 0113 - 21 61 24

w.nl

Het project Zeeweringen wordt uitgevoerd i.s.m. de Zeeuwse waterschappen en de provincie Zeeland.

Vanaf NS station richting centrum, na 150 m. rechts.



007564 2003 PZDT-M-03064

Controle toetsing zeewering t.p.v. Fort Ellewoutsdij

De bovenste strook mag als goed worden beschouwd. Eventuele verzakkingen in deze strook dienen hersteld te worden.

Dijkvlak 46806 en 46819: Basaltonzuilen, na veldbezoek kan worden geconcludeerd dat de bekleding als overgoten beschouwd dient te worden. **De steentoets score van beide vakken is onvoldoende (F = 9,3 resp. 6,81). Bovendien heeft vak 46806 volgens steentoets een kleilaag van slechts 25 cm.**



Fujicolor
Archive Paper
Crystal
Supreme

Fujicolor
Archive Paper
Crystal
Supreme

Fujicolor
Archive Paper

9989

(No. 7A)

3677 20030310 Spr+htPhoto Goes, maart '03

FUJIFILM

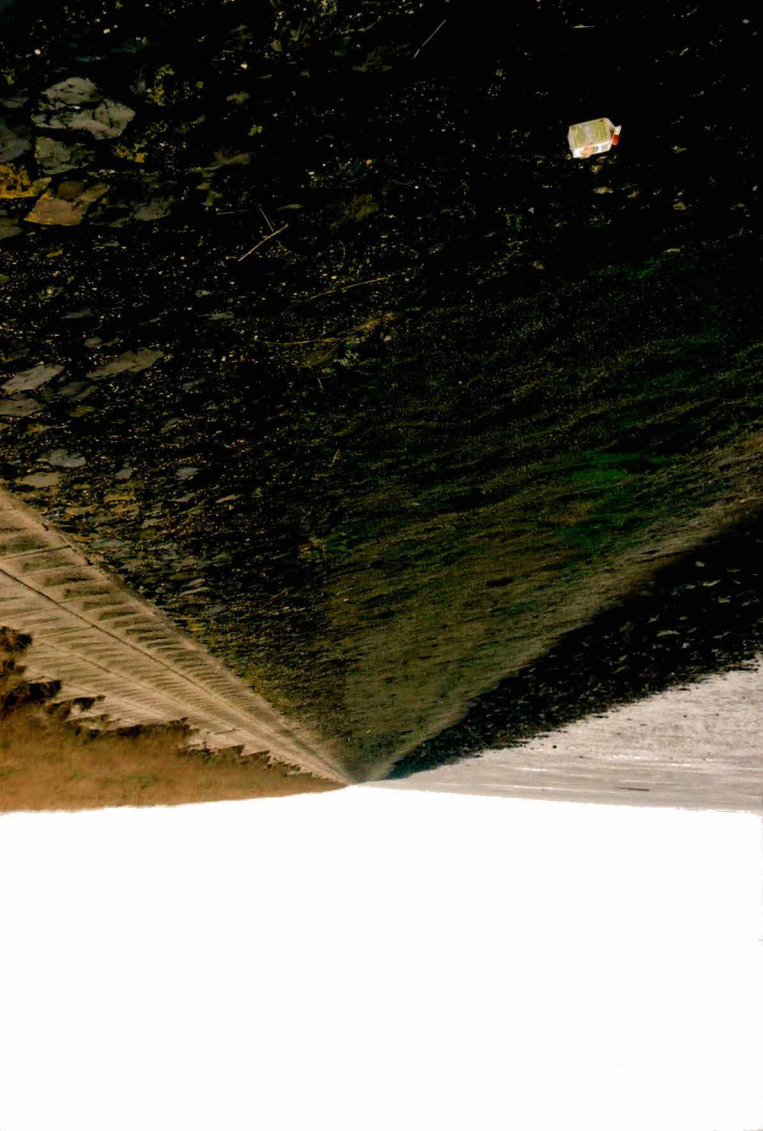
FUJIFILM



3677 20030310 SprintPhoto Goes, maart '03

<No. 5A>

9987



Fujicolor
Crystal Archive Paper
Supreme

3677 20030310 SrintPhoto Goes, maart '03

 FUJIFILM

<No. 15A>

9997

 FUJIFILM



3677 20030310 SprintPhoto Goes, maart '03

<No. 16A>

9998



3677 20030310 SprintPhoto Goes, maart '03

 FUJIFILM

Fujicolor
Archive Paper
Supreme

Fujicolor
Archive Paper
Crystal
Supreme

9984

(No. 2A)

993
DP 1A

 FUJIFILM



9986

Fujicolor
Archive Paper
Crystal
Supreme

 FUJIFILM

(No. 4D)

3677 20030310 SprIntPhoto Goes.wart '03

 FUJIFILM

Fujicolor
Archive Paper
Crystal
Supreme



9985

<No. 3A>

3677 20030310 SP1ntPhoto Goes, maart '03



Fujicolor
Archive Paper
Crystal Supreme

9988

FUJIFILM

FUJIFILM

Fujicolor
Archive Paper
Crystal Supreme

3677 20030310 SprIntPhoto Goes, maart '03

(No. 69)



Crystal Supreme

0666

Fujicolor
Archive Paper
Crystal Supreme

FUJIFILM

Fujicolor
Archive Paper
Crystal Supreme

FUJIFILM

(No. 89)

3677 20030310 SprintPhoto Goes.wart '03



9983

<No. 1A>

3677 20030310 SprIntPhoto Goes, maart '03



Fujicolor
Archive Paper
Crystal
Supreme

FUJIFILM
9993

Fujicolor
Archive Paper
Crystal
Supreme

(No. 11A)

3677 20030310 SPrintPhoto Goes, maart '03



3677 20030310 Ser:htPhoto Goes:markt '03

FUJIFILM

1666

Fujicolor
Archive Paper
Crystal
Supreme

(No. 99)

<

Fujicolor
Archive Paper
Crystal
Supreme

FUJIFILM

Fujicolor
Archive Paper



Fujicolor
Archive Paper
Crystal Supreme

FUJIFILM

Fujicolor
Archive Paper

FUJIFILM

Fujicolor
Archive Paper
Crystal Supreme

FUJIFILM

3677 20030310 SprIntPhoto Boes, maart '03

9996

<No. 149>





3677 20030310 Spr-IntPhoto Goes, maart 2003

<No. 129>

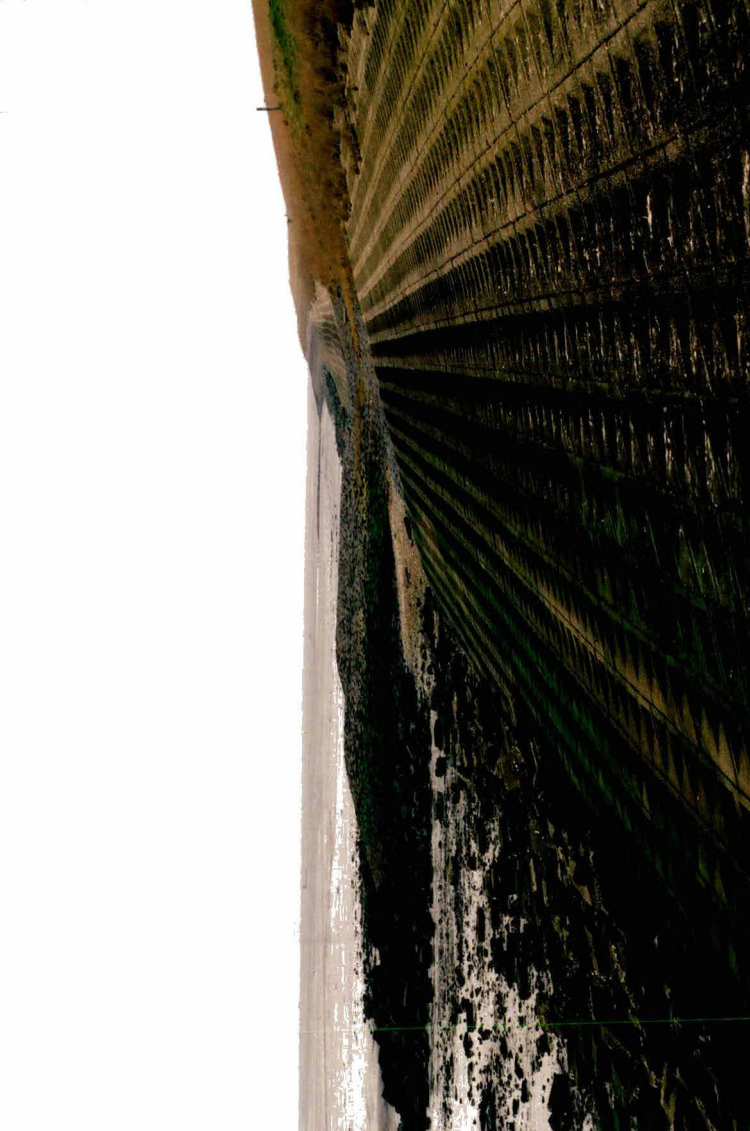
9994



6666

(No. 17)

3677 20030310 Spr1ntPhoto Goes, maart '03



9995

<No. 13A>

3677 20030310 Spring Photo Goes, maart '03



Fujicolor
Archive Paper
Crystal Supreme

FUJIFILM

10001

Fujicolor
Archive Paper
Crystal Supreme

3677 20030310 Spr-IntPhoto Goes, waart '03

<No. 19A>

FUJIFILM

Fujicolor
Archive Paper

FILM



3677 20030310 SprintPhoto Goes: maart '03

<No. 18A>

10000



 FUJIFILM

Crystal
Supreme

4384 20030319 SprintPhoto Goes MAART2003

 FUJIFILM

<No. 0> www.sprintphoto.nl 18225

Fujicolor
Crystal
Supreme
Archive
Paper



4384 20030319 SprintPhoto Goes MAART2003

<No. 8> www.sprintphoto.nl 18224



4384 20030319 SrintPhoto Goes MAART2003

(No. 3) www.srintphoto.nl 18219



4384 20030319 SprintPhoto Goes MAART2003

<No. 5> www.sprintphoto.nl 18221



4384 20030319 SprintPhoto Goes MAART2003

<No. 4> www.sprintphoto.nl 18220



4384 20030319 SprintPhoto Goes MAART2003

(No. 2) www.sprintphoto.nl 18218



4384 20030319 SprintPhoto Goes MAART2003

<No. 6> www.sprintphoto.nl 18222



Fujicolor
Archive Paper
Crystal
Supreme

FUJIFILM

Crystal
Supreme

4384 20030319 SprintPhoto Goes MAART2003

FUJIFILM

<No. 7> www.sprintphoto.nl 18223

Fujicolor
Archive Paper
Crystal
Supreme

C



 FUJIFILM

Fujicolor
Crystal Archive Paper
Supreme

4384 20030319 SprintPhoto Goes MAART2003

 FUJIFILM

<No. 1> www.sprintphoto.nl 18217

Fujicolor
Crystal Archive Paper
Supreme