

Situatie
Schaal 1:1000

Verdronken land van Saeftinghe

Koningin Emmapolder

Kleidijk aangelegd met tonrande ontgraven en aangevuld met klei categorie 1 dik 2.00 en klei vrijgekomen uit werk dik 0.50

Over een lengte van 25.00 aansluiten op bestaande kleidijk en buitenberm verloop onderhoudstrook van ca. +6.55 naar +7.55

Aansluiten op bestaande onderhoudstrook ca. +6.55

Bestaande helling ca. 1:6

Aangevuld met klei vrijkomend uit werk dik 0.80

Onderhoudstrook breed 4.00 uitgevoerd in kunststof grasplaten

Locatie
Schaal 1:25000

LEGENDA

- bestaande situatie
 - nieuwe situatie
 - onderhoudstrook
 - - - raster
 - ▨ aangebrachte klei
 - ▲ dwarsprofiel
 - ⊕ Dp... dijkpool
 - km... kilometering
- Voor dwarsprofiel dp 108 zie tekening ZLRW 2011-01040
 Voor dwarsprofiel 1 zie tekening ZLRW 2011-01034
 Voor dwarsprofiel 2 zie tekening ZLRW 2011-01035
 Voor dwarsprofiel 3 zie tekening ZLRW 2011-01036
 Hoogtematen in meters t.o.v. NAP
 Maten in meters tenzij anders aangegeven
 Bestaande rasters en hekken hergeplaatst na omlieg kleidijk

rijkswaterstaat zeeland		afdeling WVI	
Project Zeeweringen Saeftinghe 1			revisie ZLD-6170
Situatie van dp 108 tot dp 127			
getekend	N.Eckhardt	std.	26-01-11
gecontroleerd	S.Vermeert	std.	26-01-11
geaccordeerd	S.Verreke	std.	26-01-11
gepland			
school		1:1000 / 1:25.000	
in 10 bladen, blad nr. 1			
A1		ZLRW 2011-01031	

Zie verder tekening
ZLRW 2011-01032

Situatie
Schaal 1:1000

Verdronken land van Saeftinghe

Koningin Emmapolder

Kleidijk aangelegd met tonrande ontgraven en aangevuld met klei categorie 1 dik 2.00 en klei vrijgekomen uit werk dik 0.50

+7.55

+2.90

Aangevuld met klei vrijkomend uit werk dik 0.80

Onderhoudstrook breed 4.00 uitgevoerd in kunststof grasplaten

Dp121+50m

Dp120+55m

Dp119+95m

Km6+700

Km6+600

Km6+500

Km6+400

Km6+300

Km6+200

Km6+100

Km6+000

Km5+900

Km5+800

Emmaweg

veedrikkak

perkoepalen lang 1.80m h.o.h. 4m met twee schrikkraden

12.00

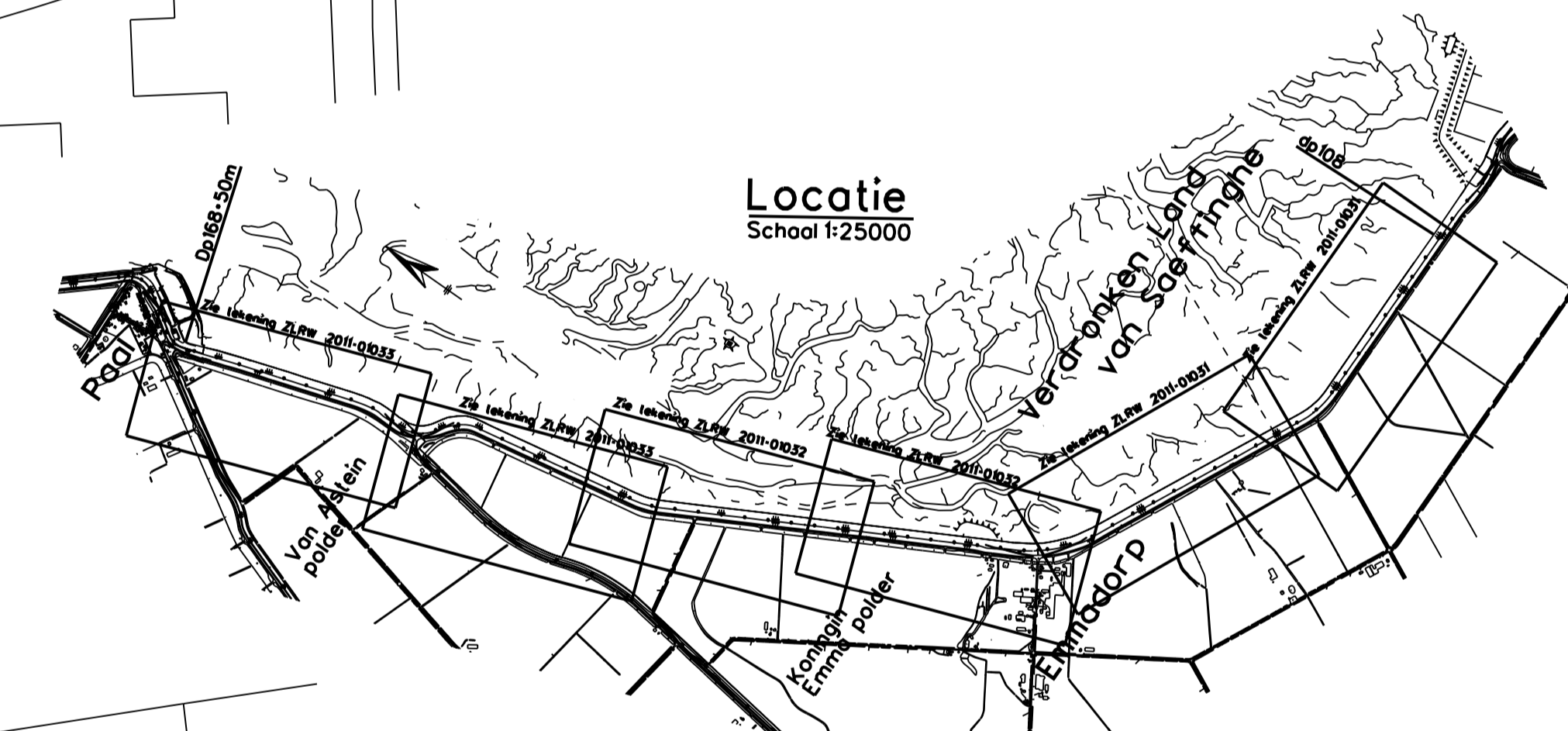
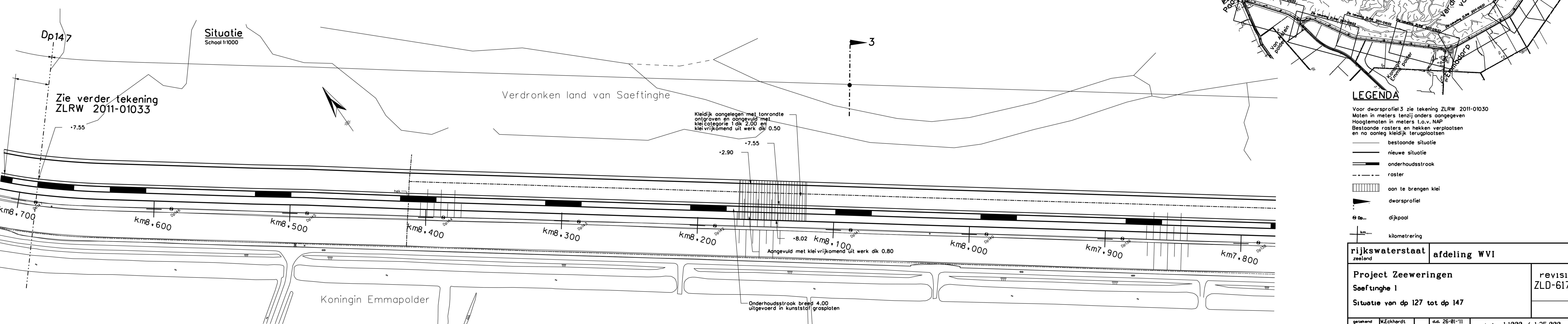
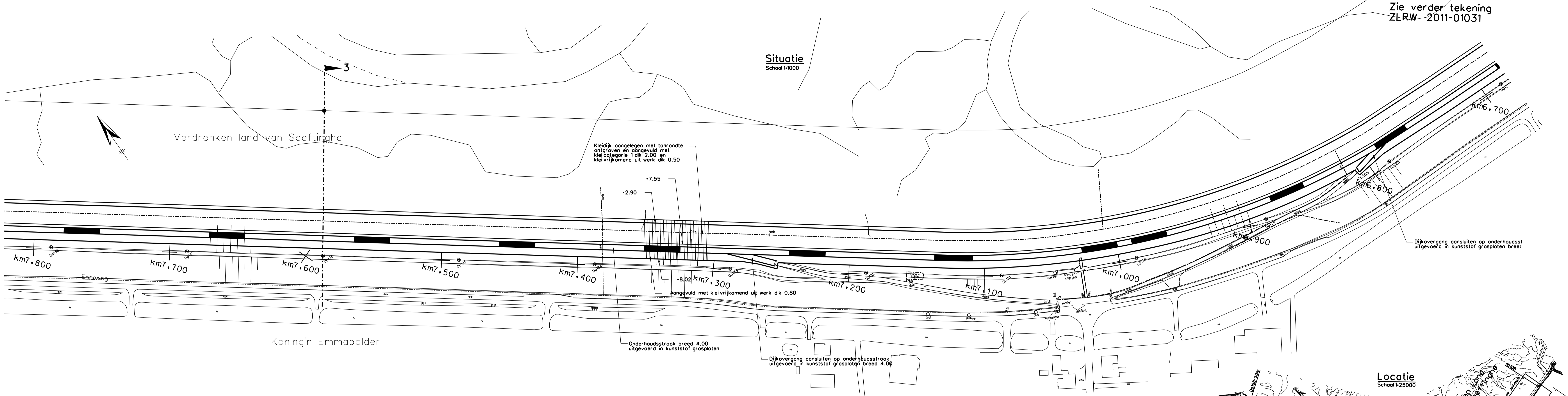
waterleiding

hek 5.00m lang

+8.02

g:\tekening\zeeweringen\saef\saef\tekening\1_ZLRW_2011-01031.dwg

Zie verder tekening
ZLRW 2011-01031



- LEGENDA**
- Voor dwarsprofiel 3 zie tekening ZLRW 2011-01030
Meten in meters tenzij anders aangegeven
Hoogtematen in meters L.o.v. NAP
Bestaande rosters en hekken verplaatsen en na aanleg kleidijk terugplaatsen
- bestaande situatie
 - nieuwe situatie
 - onderhoudstrook
 - - - raster
 - ▤ aan te brengen klei
 - ▲ dwarsprofiel
 - ⊙ dp... dijkpaal
 - km... kilometering

rijkswaterstaat zeeland		afdeling WVI		revisie ZLD-6170	
Project Zeeweringen Saeftinghe 1				in 10 bladen, blad nr. 2	
Situatie van dp 127 tot dp 147				A1 ZLRW 2011-01032	
getekend	N.Eckhardt	std.	26-01-11	school	1:1000 / 1:25.000
gecontroleerd	S.Vermeert	std.	26-01-11		
beoord.	S.Verreke	std.	26-01-11		
gepland					

9A tekening Zeeweringen Saeftinghe 1, ZLRW 2011-01032, dgr

Verdronken land van Saeftinghe

Situatie
Schaal 1:1000

Zie verder tekening
ZLRW 2011-01032

Over een lengte van 25,00
aansluiten op bestaande kleidijk en buitenberm
verloop onderhoudstrook van -7,50 naar ca. -6,72

Kleidijk aangelegd met tonrande
ontgraven en aangevuld met
klei categorie 1 dik 2,00 en
kleivrijkomend uit werk dik 0,50

Over een lengte van 25,00
verloop in onderhoudstrook
van -7,50 naar -7,50

Dijkovergang aansluiten op onderhoudstrook
uitvoeren in kunststof grasplaten breed 4,00

Onderhoudstrook breed 4,00
uitgevoerd in kunststof grasplaten

Kleidijk aangelegd met tonrande
ontgraven en aangevuld met
te leveren klei categorie 1 dik 2,50 en
kleivrijkomend uit werk dik 0,50

Situatie
Schaal 1:1000

Locatie
Schaal 1:25000

LEGENDA

- Voor dwarsprofielen dp 156 en dp 159 zie tekening ZLRW 2011-01040
- Voor dwarsprofiel 4 zie tekening ZLRW 2011-01037
- Voor dwarsprofiel 5 zie tekening ZLRW 2011-01038
- Voor dwarsprofiel 6 zie tekening ZLRW 2011-01039
- Hoogtematen in meters t.o.v. NAP
- Maten in meters tenzij anders aangegeven
- Bestaande rosters en hekken verplaatsen en na aanleg kleidijk terugplaatsen
- bestaande situatie
- nieuwe situatie
- onderhoudstrook
- - - raster
- ▨ aan te brengen klei
- ▲ dwarsprofiel
- ⊙ dijkepoel
- kilometrerings

rijkswaterstaat zeeland		afdeling WVI	
Project Zeeweringen Saeftinghe 1			revisie ZLD-6170
Situatie van dp 147 tot dp 168 + 50 m			
getekend	N.Eckhardt	std.	26-01-11
gecontroleerd	S.Vermeert	std.	26-01-11
geoordeeld	S.Verreke	std.	26-01-11
gepland			
school		1:1000 / 1:25.000	
in 10 bladen, blad nr.		3	
A1		ZLRW 2011-01033	

Einde werk dp 168+50m
scheiding betonblokken/graniet

Grijze graniet herzet

Gekanteelde betonblokken
0,50x0,50x0,15

Verdronken land van Saeftinghe

Spuiikom

Van Alsteinpolder

Van Alsteinpolder

Onderhoudstrook breed 4,00
uitgevoerd in kunststof grasplaten

Onderhoudstrook breed 4,00
uitgevoerd in kunststof grasplaten

Dijkovergang aansluiten op onderhoudstrook
uitvoeren in kunststof grasplaten breed 4,00

Aansluiten op bestaand werk

Dp168+50m

Dp166+80m

5

6

Over een lengte van 25,00
aansluiten op bestaande kleidijk en buitenberm
verloop onderhoudstrook van ca. -6,86 naar -7,50

Kleidijk aangelegd met tonrande
ontgraven en aangevuld met
klei categorie 1 dik 2,50 en
kleivrijkomend uit werk dik 0,50

Kleidijk aangelegd met tonrande
ontgraven en aangevuld met
klei categorie 1 dik 2,50 en
kleivrijkomend uit werk dik 0,50

-7,50

-2,99

-2,36

-2,90

-2,90

-7,50

-7,50

km10,800

km10,700

km10,600

km10,500

km10,400

km10,300

km10,200

km10,100

km10,000

km9,900

km9,800

km9,700

km9,600

km9,500

km9,400

km9,300

km9,200

km9,100

km8,900

km8,800

km8,700

7,50

7,50

-2,90

-7,50

-7,50

-7,50

Dp156

Dp155+75m

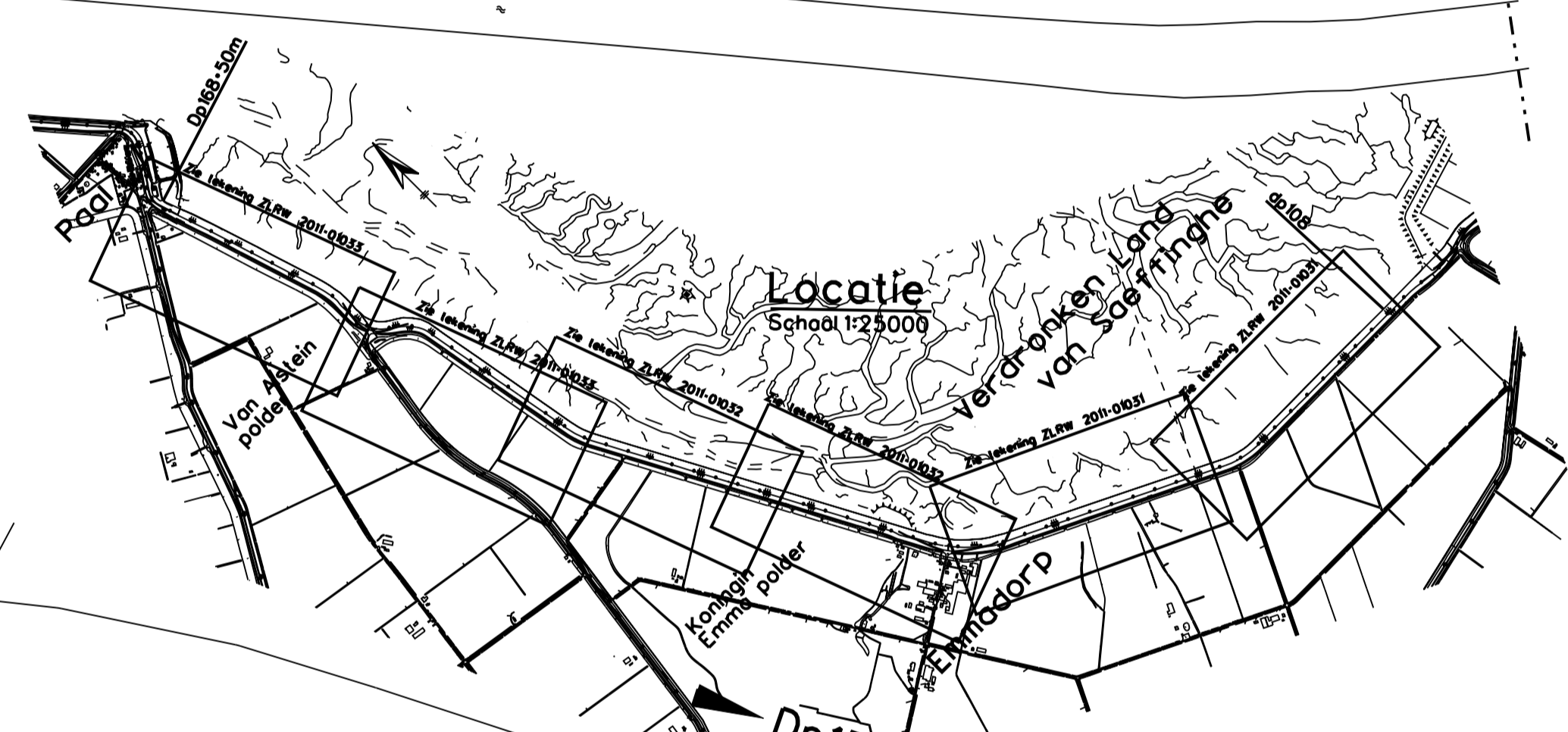
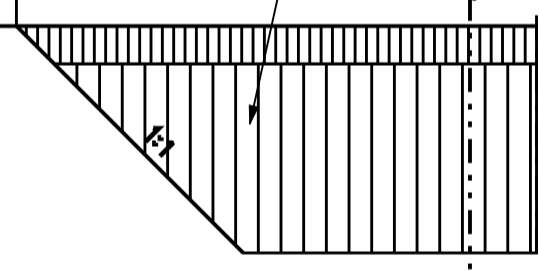
Dp147

4

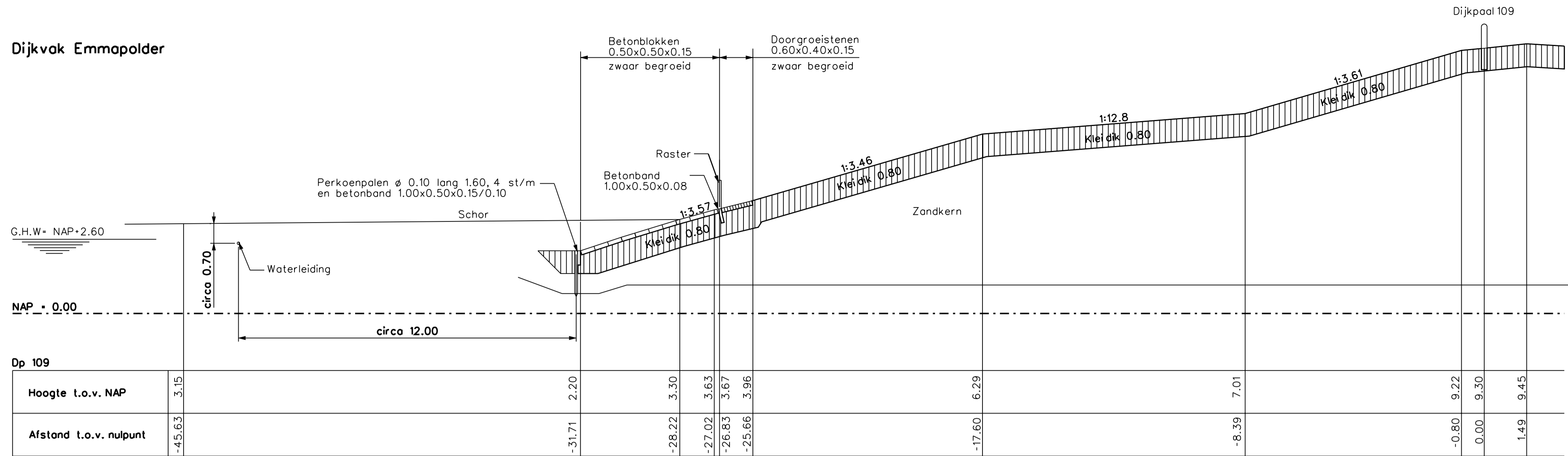
dp 168+50m

dp 168+50m

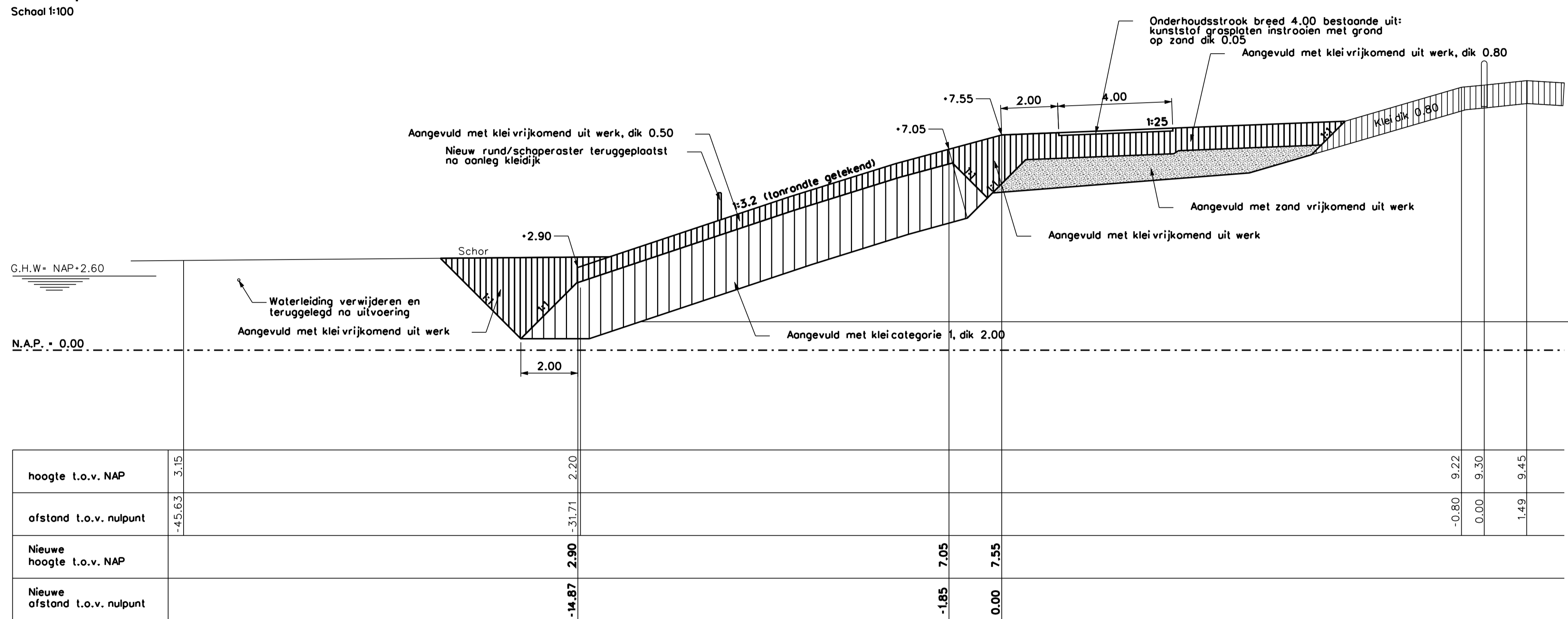
Detail A
Schaal 1:100



Dijkvak Emmapolder



Dwarsprofiel 1 bestaand



Dwarsprofiel 1 nieuw van dp 108 tot dp 119 • 95 m en van dp 120 • 55 m tot dp 121 • 50 m
Schaal 1:100

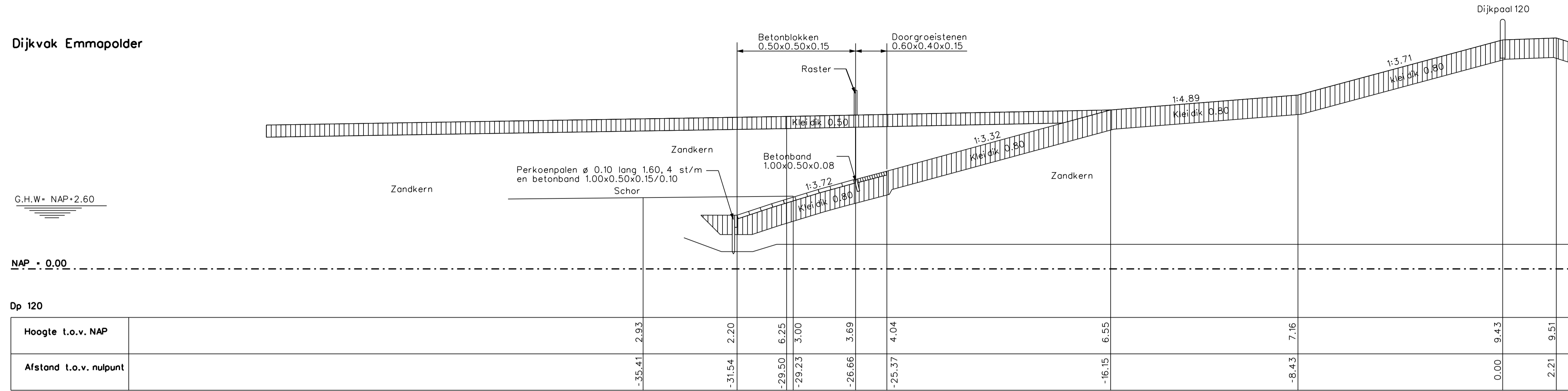
LEGENDA

Voor situatie zie tekening ZLRW 2011-01031
Maten in meters tenzij anders aangegeven
Hoogtematen in meters t.o.v. NAP

- bestaande situatie
- nieuwe situatie
- ▨ bestaande klei
- ▨ zand
- ▨ klei
- ▨ klei categorie 1

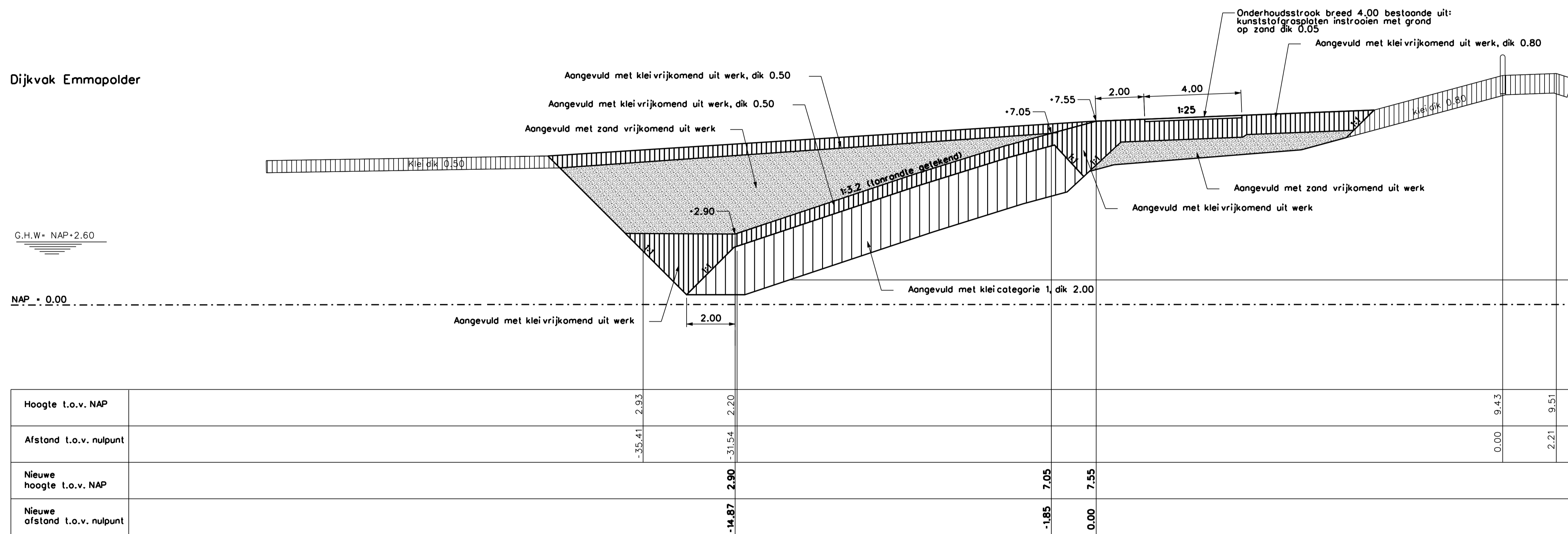
rijkswaterstaat zeeland		afdeling WVI	
Project Zeeweringen Soefthinghe 1 Dwarsprofiel 1 bestaand en nieuw van dp 108 tot dp 119 + 95 m en van dp 120 + 55 m tot dp 121 + 50 m			revisie ZLD-6170
getekend	W.Eckhardt	d.d.	26-01-11
gecontroleerd	S.Vermunt	d.d.	26-01-11
accord	S.Vereke	d.d.	26-01-11
school		1:100	
in		10 bladen, blad nr. 4	
A1		ZLRW 2011-01031	

Dijkvak Emmapolder



Dwarsprofiel 2 bestaand
Schaal 1:100

Dijkvak Emmapolder



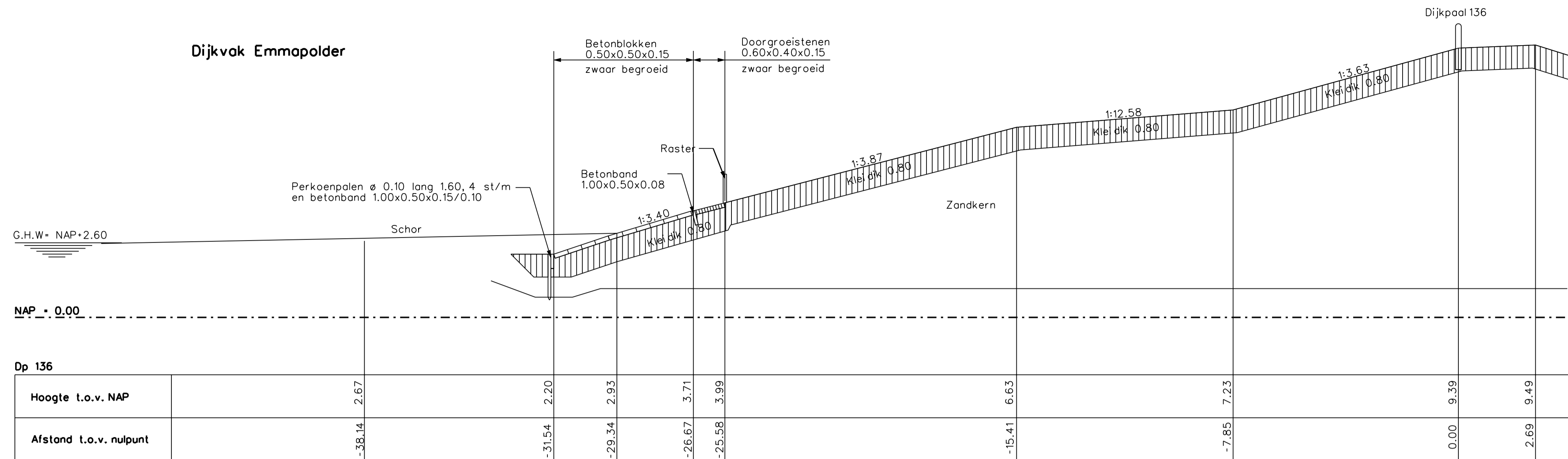
Dwarsprofiel 2 nieuw van dp 119 + 95 m tot dp 120 + 55 m
Schaal 1:100

LEGENDA

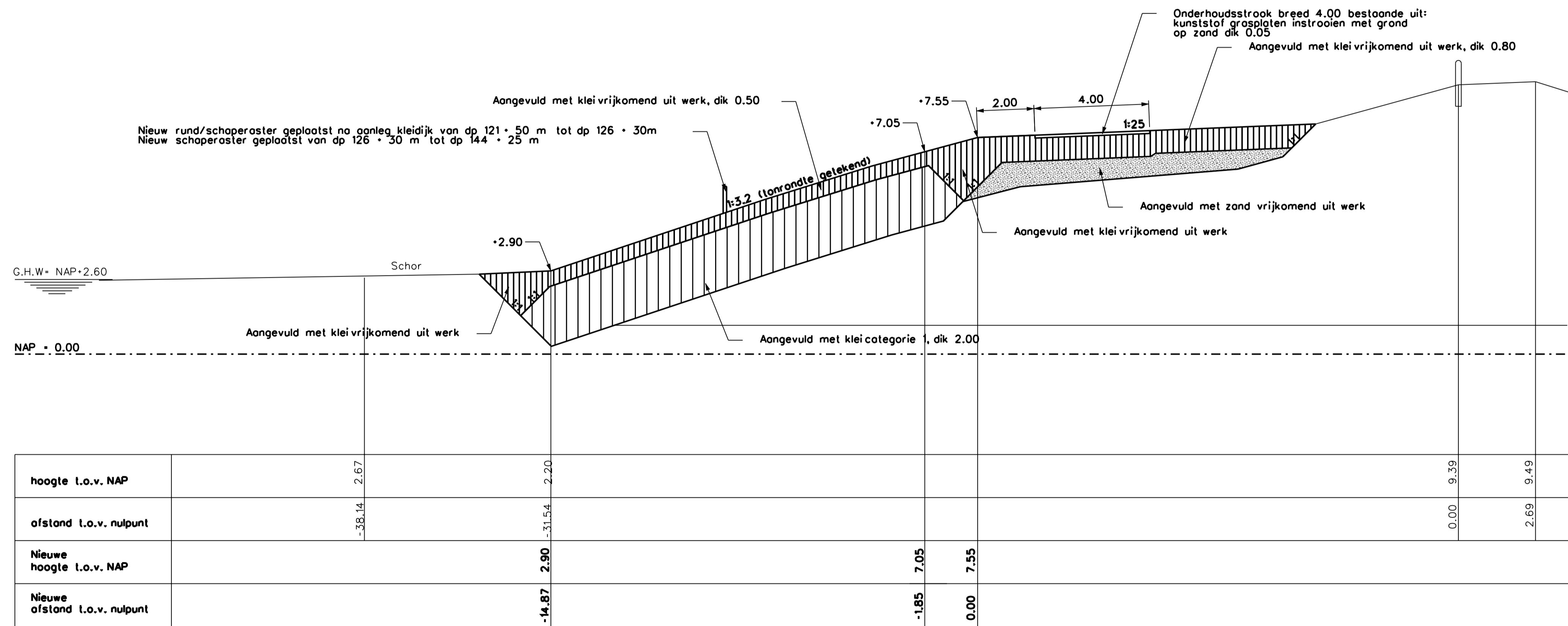
Voor situatie zie tekening ZLRW 2011-01031
Meten in meters tenzij anders aangegeven
Hoogtematen in meters t.o.v. NAP

- bestaande situatie
- nieuwe situatie
- ▨ bestaande klei
- ▨ zand
- ▨ klei
- ▨ kleicategorie 1

rijkswaterstaat zeeland		afdeling WVI	
Project Zeeweringen Seeftinghe 1 Dwarsprofiel 2 bestaand en nieuw van dp 119 + 95 m tot dp 120 + 55 m			revisie ZLD-6170
getekend	W.Eckhardt	d.d.	26-01-11
gecontroleerd	S.Vermunt	d.d.	26-01-11
accord	S.Vereke	d.d.	26-01-11
schaal		1:100	
in		10 bladen, blad nr. 5	
A1		ZLRW 2011-01035	



Dwarsprofiel 3 bestaand
Schaal 1:100



Dwarsprofiel 3 nieuw van dp 121 + 50 m tot dp 147
Schaal 1:100

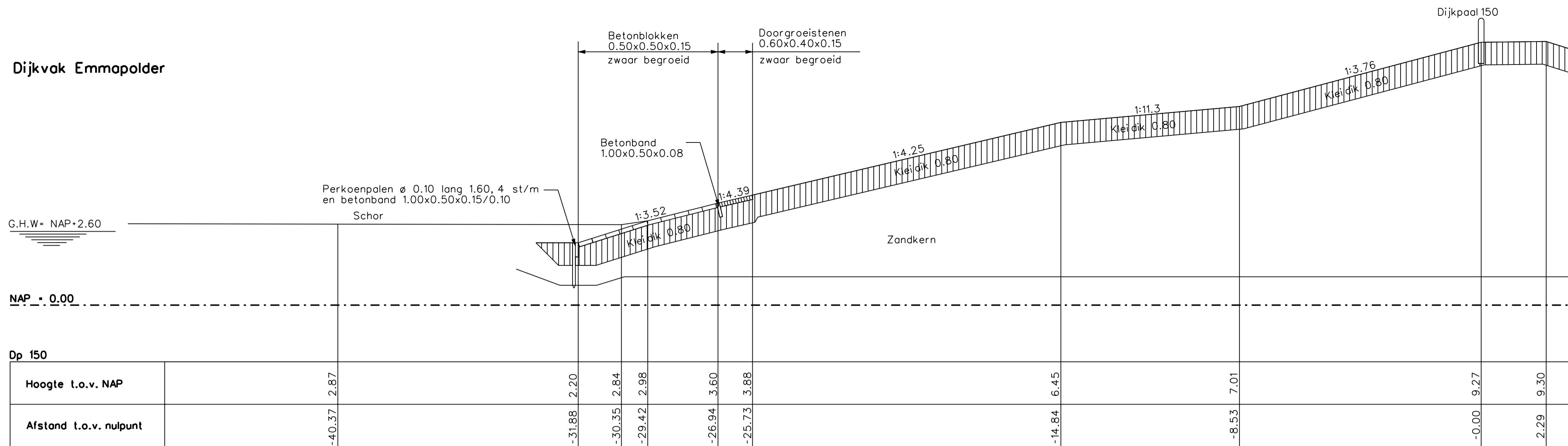
LEGENDA

Voor situatie zie tekening ZLRW 2011-01031 en ZLRW 2011-01032
Maten in meters tenzij anders aangegeven
Hoogtematen in meters t.o.v. NAP

- bestaande situatie
- nieuwe situatie
- ▨ bestaande klei
- ▨ zand
- ▨ klei
- ▨ klei categorie 1

rijkswaterstaat zeeland		afdeling WVI	
Project Zeeweringen Saeftinghe 1 Dwarsprofiel 3 bestaand en nieuw van dp 121 + 50 m tot dp 147			revisie ZLD-6170
getekend W.Eckhardt	d.d. 26-01-11	school 1:100	
gecontroleerd S.Vermunt	d.d. 26-01-11	in 10 bladen, blad nr. 6	
accoord S.Vereeke	d.d. 26-01-11	A1 ZLRW 2011-01036	
gepland			

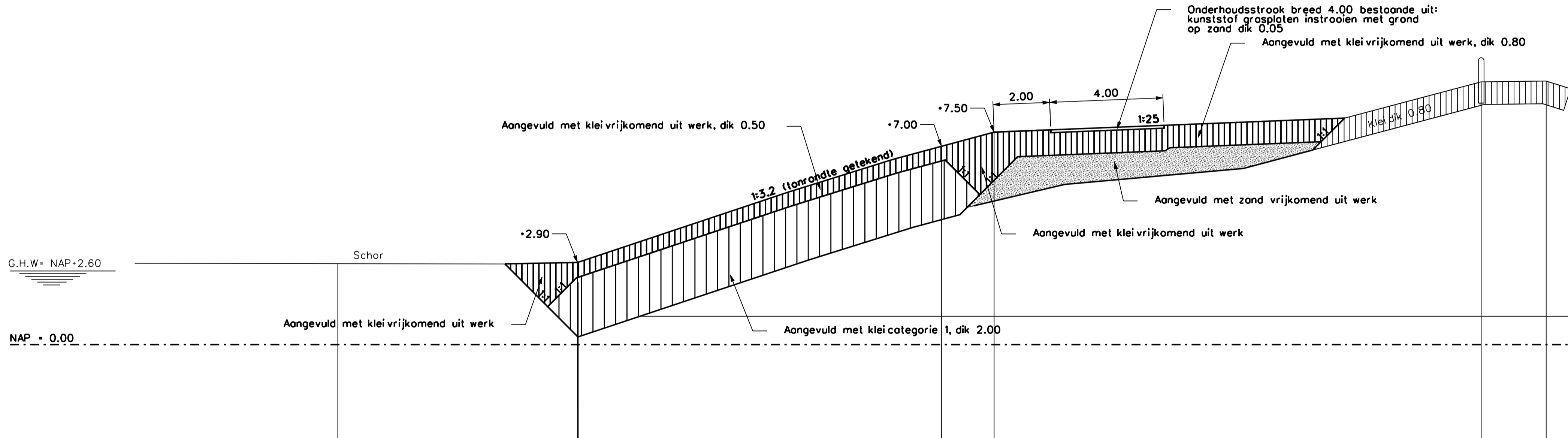
Dijkvak Emmapolder



Dwarsprofiel 4 bestaand

Schaal 1:100

Dp 150	
Hoogte t.o.v. NAP	-40.37 2.87 -31.88 2.20 -30.35 2.84 -29.42 2.98 -26.94 3.60 -25.73 3.88 -14.84 6.45 -8.53 7.01 -0.00 9.27 2.29 9.30
Afstand t.o.v. nulpunt	



Hoogte t.o.v. NAP	-40.37 2.87 -31.88 2.20 -14.71 2.90 -7.00 7.00 -7.50 7.50 -0.00 9.27 2.29 9.30
Afstand t.o.v. nulpunt	
Nieuwe hoogte t.o.v. NAP	
Nieuwe afstand t.o.v. nulpunt	

Dwarsprofiel 4 nieuw van dp 147 tot dp 156

Schaal 1:100

LEGENDA

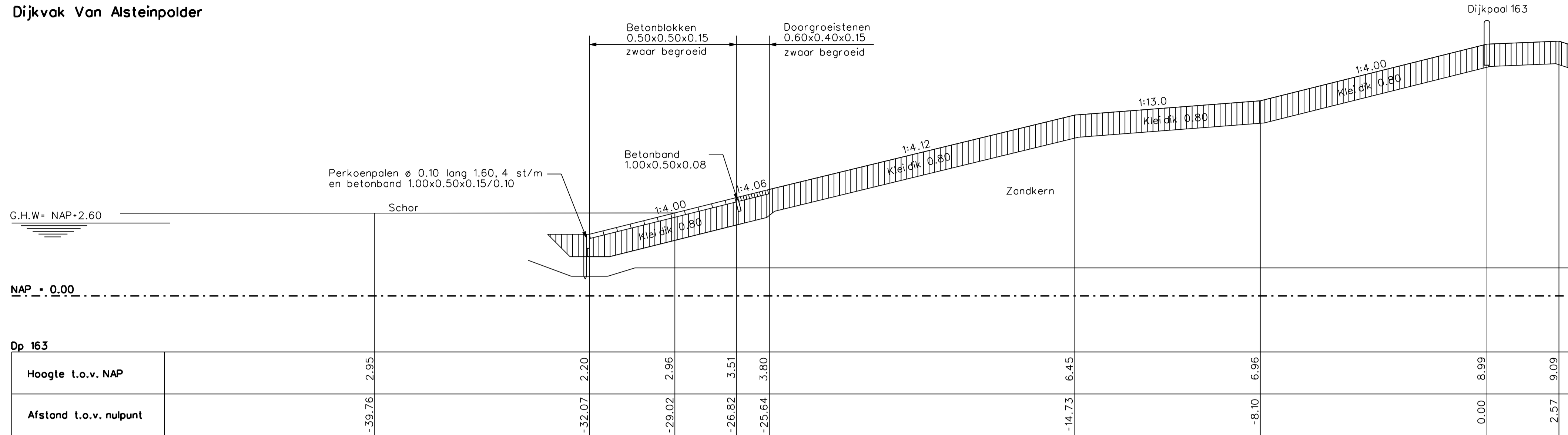
Voor situatie zie tekening ZLRW 2011-01033
Maten in meters tenzij anders aangegeven
Hoogtematen in meters t.o.v. NAP

- bestaande situatie
- nieuwe situatie
- ▨ bestaande klei
- ▨ zand
- ▨ klei
- ▨ klei categorie 1

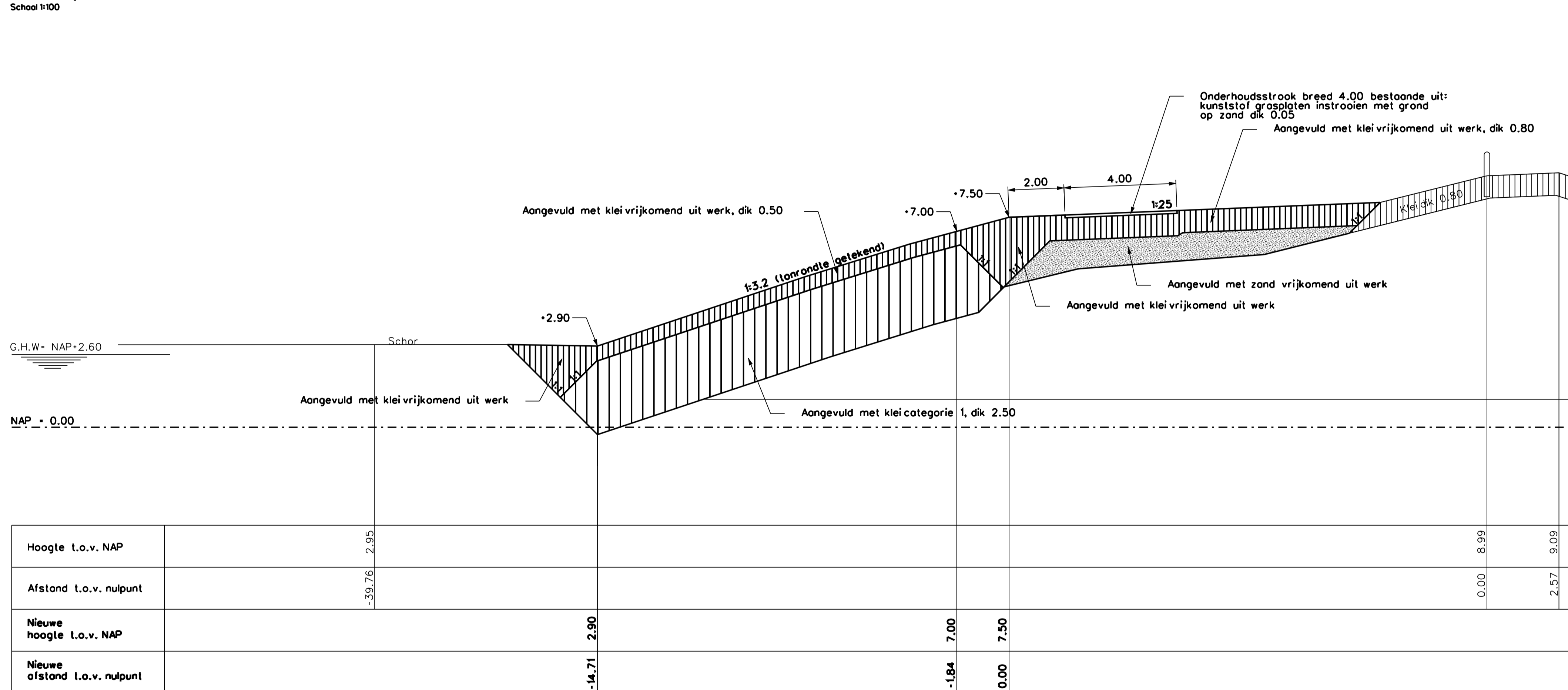
rijkswaterstaat zeeland		afdeling WVI	
Project Zeeweringen Saeftinghe 1 Dwarsprofiel 4 bestaand en nieuw van dp 147 tot dp 156			revisie ZLD-6170
getekend	W.Eckhardt	d.d.	26-01-11
gecontroleerd	S.Vermunt	d.d.	26-01-11
accord	S.Vereeke	d.d.	26-01-11
schaal		1:100	
in		10 bladen, blad nr. 7	
gepland		A1 ZLRW 2011-01037	

g:\tekening\zeeweringen\Saeftinghe1\ZLRW_2011-01033.dgn

Dijkvak Van Alsteinpolder



Dwarsprofiel 5 bestaand



Dwarsprofiel 5 nieuw van dp 159 tot dp 166 + 80 m

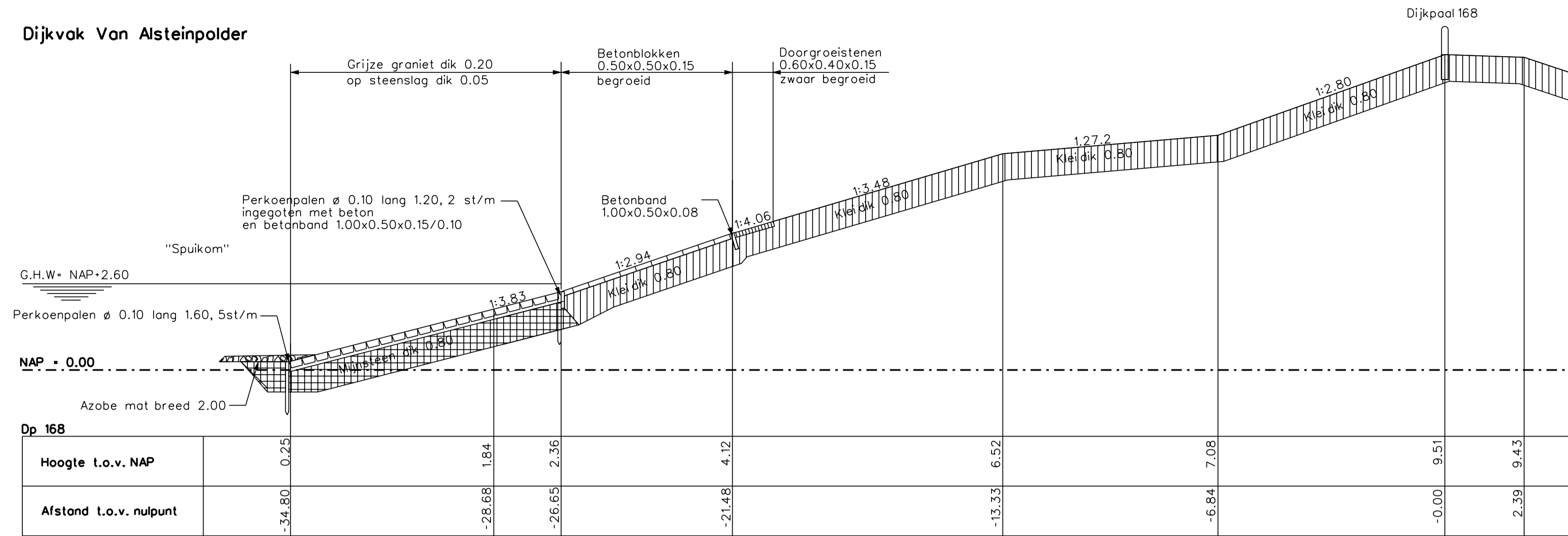
LEGENDA

Voor situatie zie tekening ZLRW 2011-01033
 Maten in meters tenzij anders aangegeven
 Hoogtematen in meters t.o.v. NAP

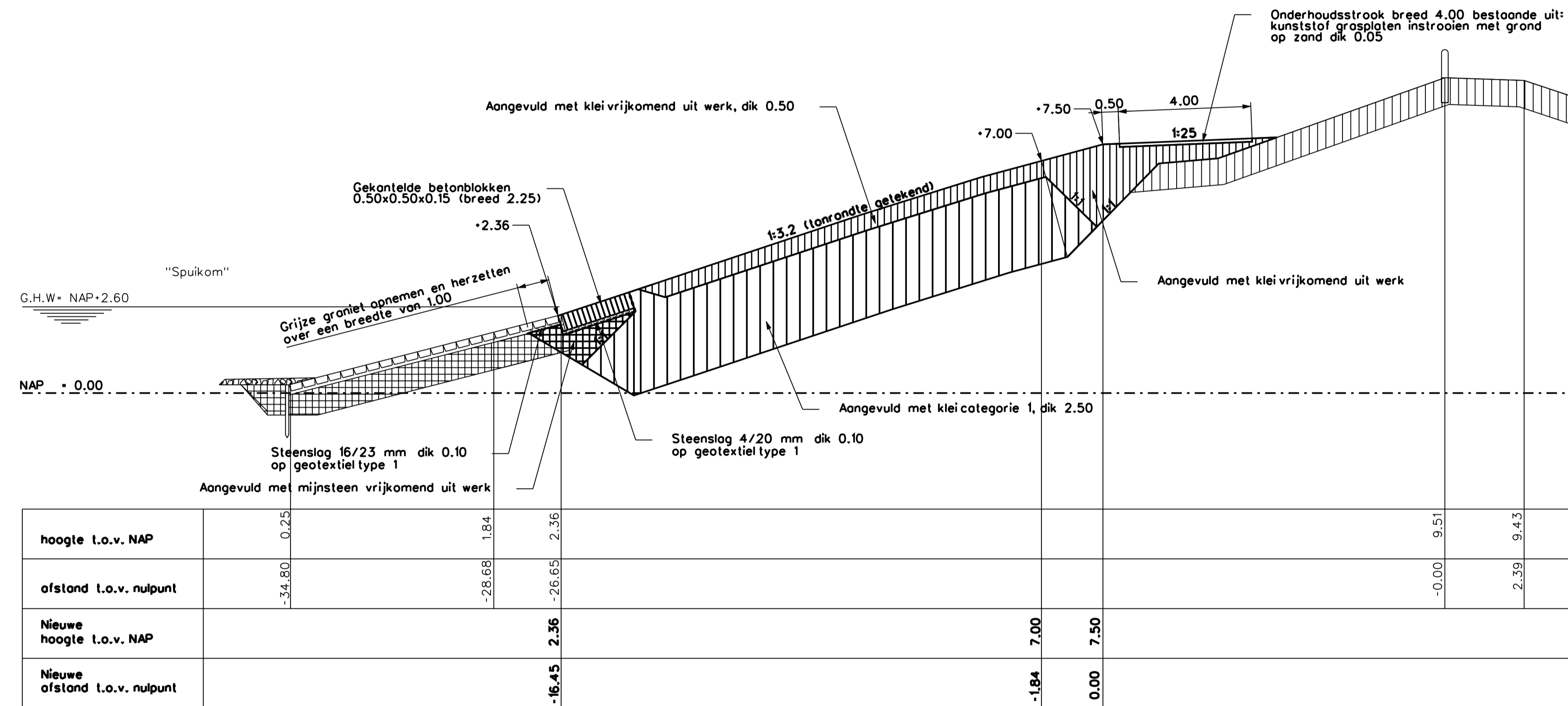
- bestaande situatie
- nieuwe situatie
- ▨ bestaande klei
- ▨ zand
- ▨ klei
- ▨ kleicategorie 1

rijkswaterstaat zeeland		afdeling WVI	
Project Zeeweringen Seeftinghe 1 Dwarsprofiel 5 bestaand en nieuw van dp 159 tot dp 166 + 80 m			revisie ZLD-6170
getekend	W.Eckhardt	d.d.	26-01-11
gecontroleerd	S.Vermunt	d.d.	26-01-11
accoord	S.Vereeke	d.d.	26-01-11
school		1:100	
in		10 bladen, blad nr. 8	
A1		ZLRW 2011-01038	

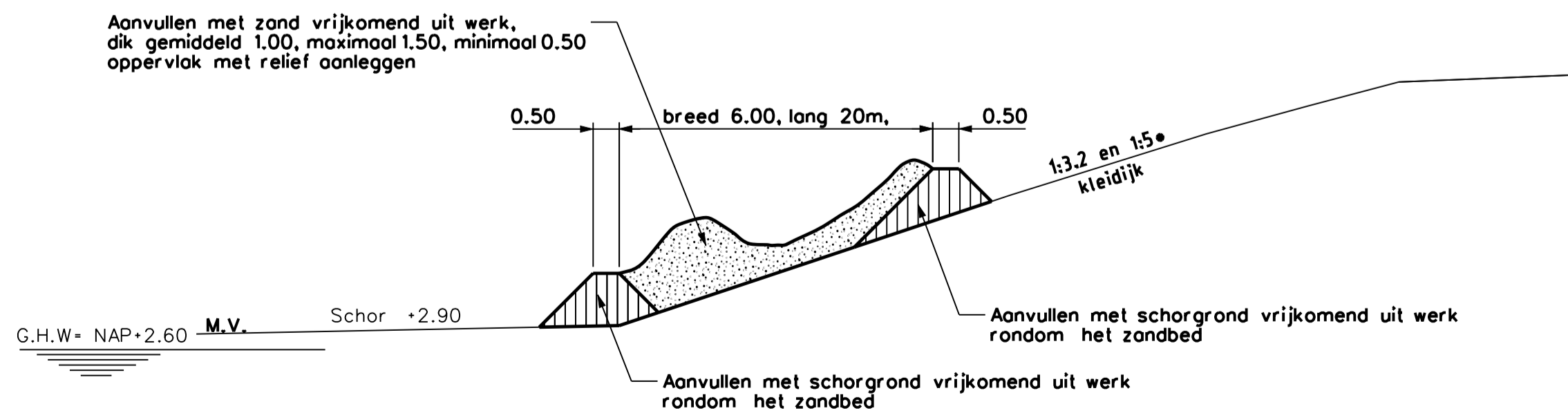
Dijkvak Van Alsteinpolder



Schaal 1:100



Dwarsprofiel 6 nieuw van dp 166 + 80 m tot dp 168 + 50 m
Schaal 1:100



Schaal 1:100

Natuurmaatregelen
Doorsnede Zandbed aanbrengen t.p.v.
dp 113, dp 131+25m, dp 140+50m en dp 157+80m

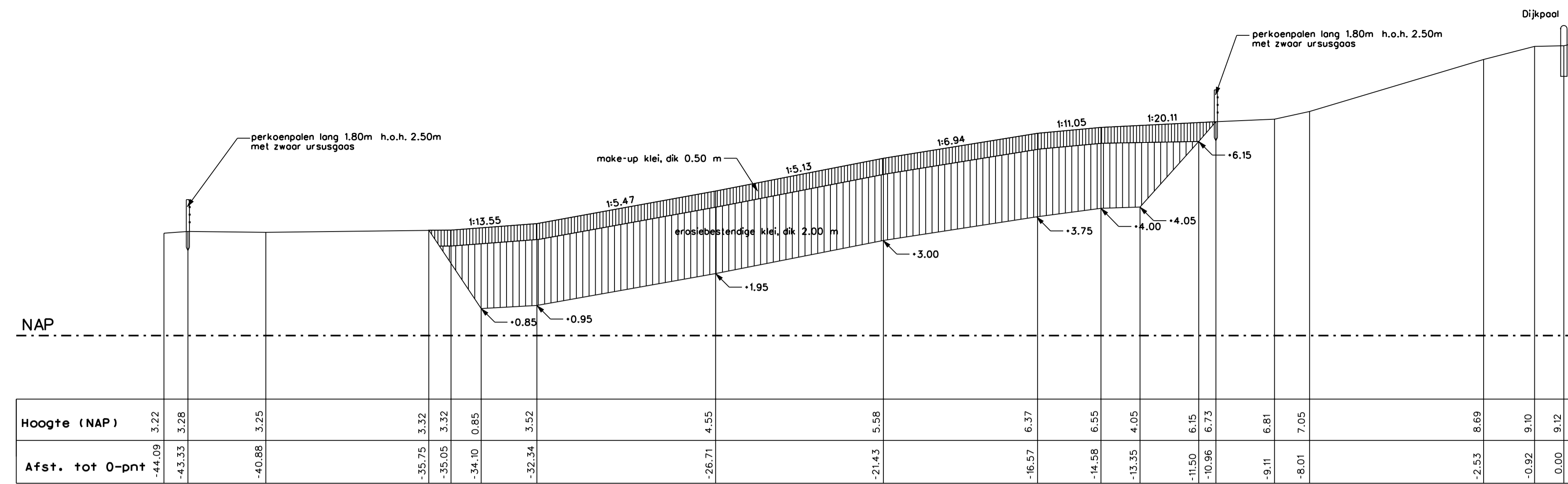
LEGENDA

Voor situatie zie tekening ZLRW 2011-01033
Maten in meters tenzij anders aangegeven
Hoogtematen in meters t.o.v. NAP

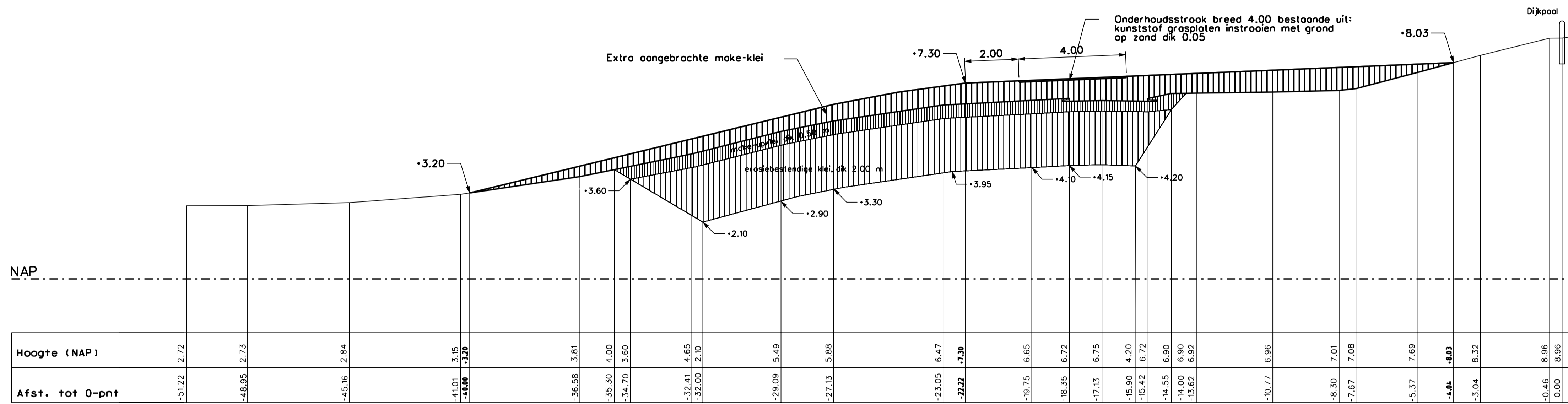
- bestaande situatie
- ▨ bestaande granietblokken
- ▩ bestaande klei
- ▧ bestaande mijnsteen
- nieuwe situatie
- ▨ gekantelde betonblokken
- ▩ mijnsteen
- ▧ zand
- ▩ klei
- ▧ klei categorie 1

rijkswaterstaat zeeland		afdeling WVI	
Project Zeeweringen Seeftinghe 1 Dwarsprofiel 6 bestaand en nieuw van dp 166 + 80 m tot dp 168 + 50 m en dwarsprofiel natuurmaatregel			revisie ZLD-6170
getekend	W.Eckhardt	d.d.	26-01-11
gecontroleerd	S.Vermunt	d.d.	26-01-11
accord	S.Vereke	d.d.	26-01-11
school		1:100	
in		10 bladen, blad nr. 9	
geplaatst		A1 ZLRW 2011-01039	

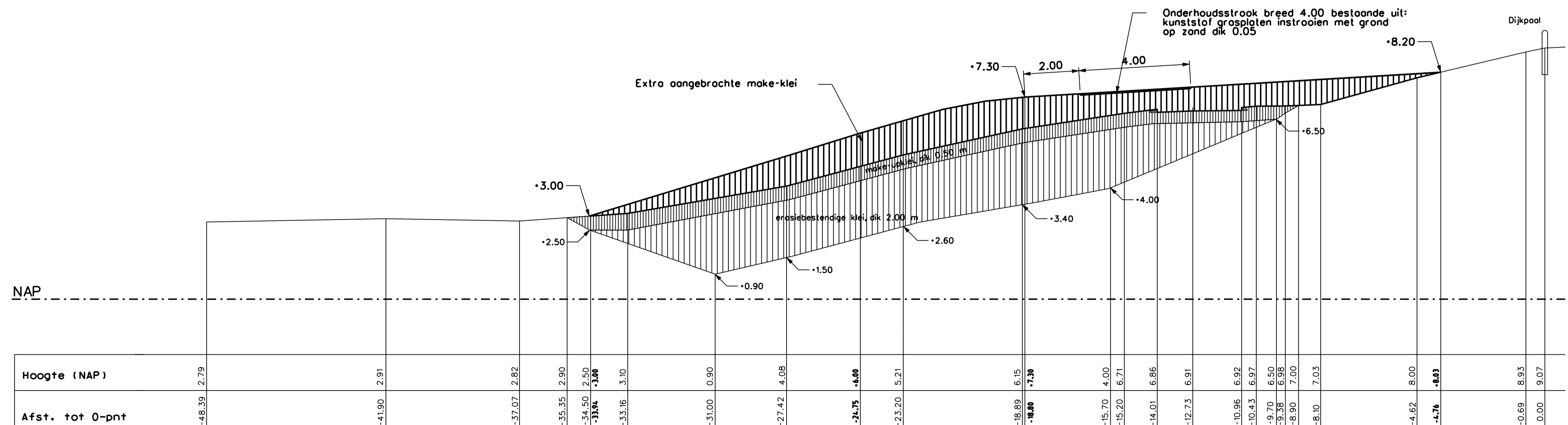
g:\tekening\zeeweringen\Seeftinghe 1 - ZLRW 2011-01033.dgn



Dwarsprofiel dp 108 bestand
Schaal 1:100



Dwarsprofiel dp 156 bestand
Schaal 1:100



Dwarsprofiel dp 159 bestand
Schaal 1:100

LEGENDA

Voor situatie zie tekening ZLRW 2006-06030 en ZLRW 2006-06032
Meten in meters tenzij anders aangegeven
Hoogtematen in meters t.o.v. NAP

- klei
- make-up klei

rijkswaterstaat zeeland		afdeling WVI	
Project Zeeweringen Seeftinghe 1 Dwarsprofielen dp 108, dp 156 en dp 159 bestand t.b.v. aansluitingen			revisie ZLD-6170
getekend	W.Eckhardt	d.d.	26-01-11
gecontroleerd	S.Vermunt	d.d.	26-01-11
accord	S.Vereeke	d.d.	26-01-11
school		1:100	
in		10 bladen, blad nr. 10	
pbl/leed		A1 ZLRW 2011-01040	