

Experiment Zandkreek Kattendijke

Quick scan resultaten o.b.v. subsets (n=50)

Dit experiment richten zich op een vergelijking in kweekmethode, tussen manden en zakken, met twee verschillende herkomst oesterbroedjes, namelijk coupel en Hatchery (gemiddelde lengte 32 mm). De looptijd was van 23 augustus 2016 tot 17 juli 2017 op twee verschillende locaties in de Oosterschelde, namelijk op een litoraal perceel bij Kattendijke en op een litoraal perceel in de Zandkreek.

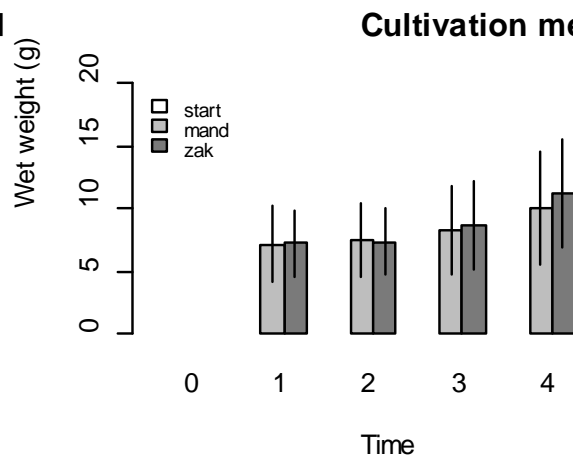
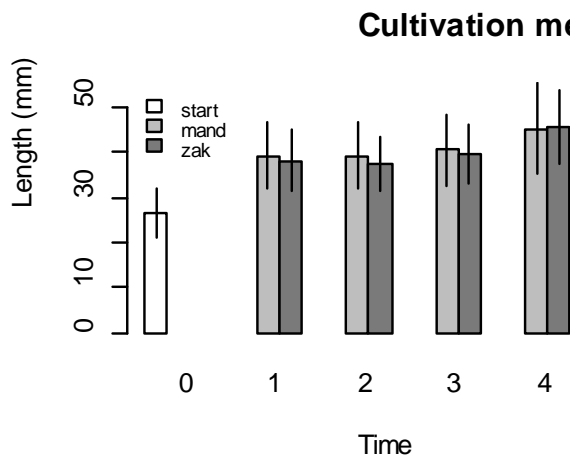
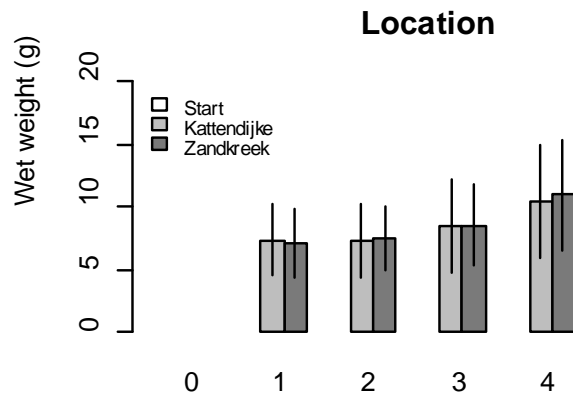
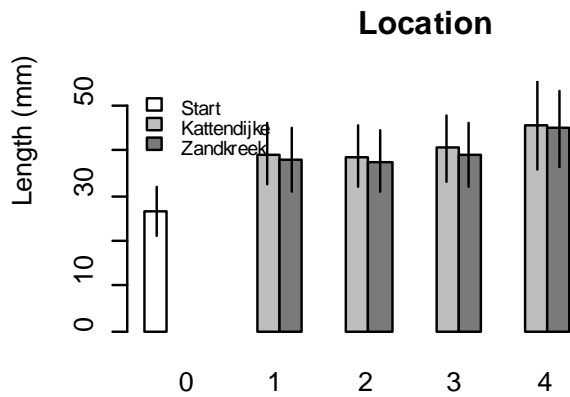
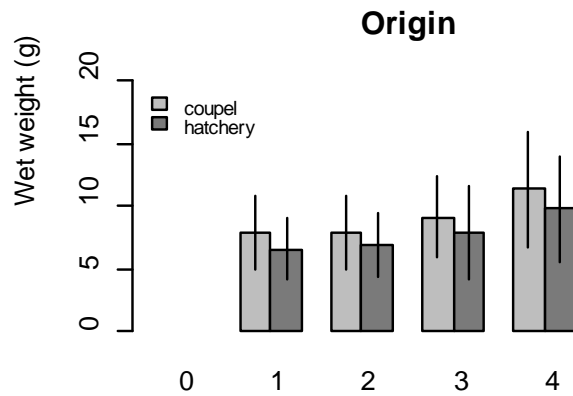
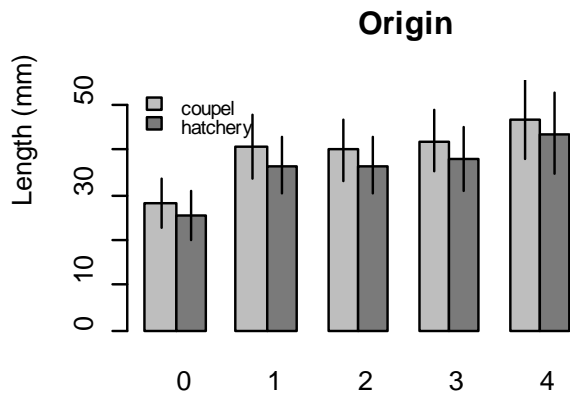
Bemonsteringsdatums:

T0	23 Aug 2016
T1	16 Nov 2016
T2	13 Feb – 07 Mrt 2017
T3	13 Mei 2017
T4 _(eind)	17 Juli 2017

Resultaten van de ontwikkeling is weergegeven in Figuur 1. De X-as toon de bemonsterings momenten; T0 = 0, T1 = 1 etc. Hierin wordt het verschil, het gemiddelde van 50 oesters, in lengte en in verversgewicht weergegeven tussen Hatchery vs coupel broed in de eerste grafiek.

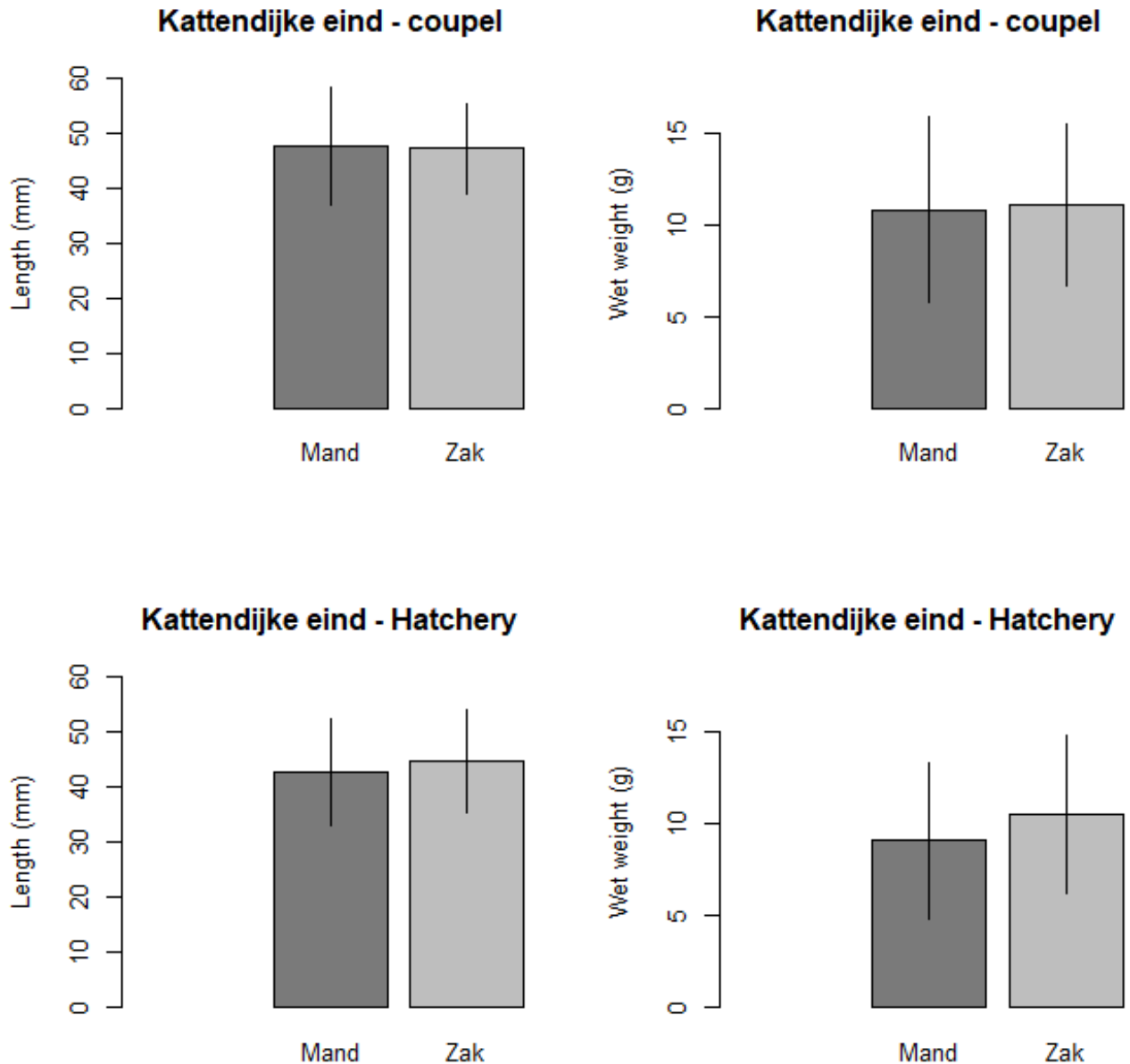
De tweede grafiek toon het verschil tussen de twee locaties, kattendijke vs zandkreek (hatchery+coupel bij elkaar).

De derde grafiek toont het verschil in, het gemiddelde van 50 oesters, in lengte en in verversgewicht weergegeven de verschillende kweektechnieken; zak vs mand (Hatchery+coupel bij elkaar).



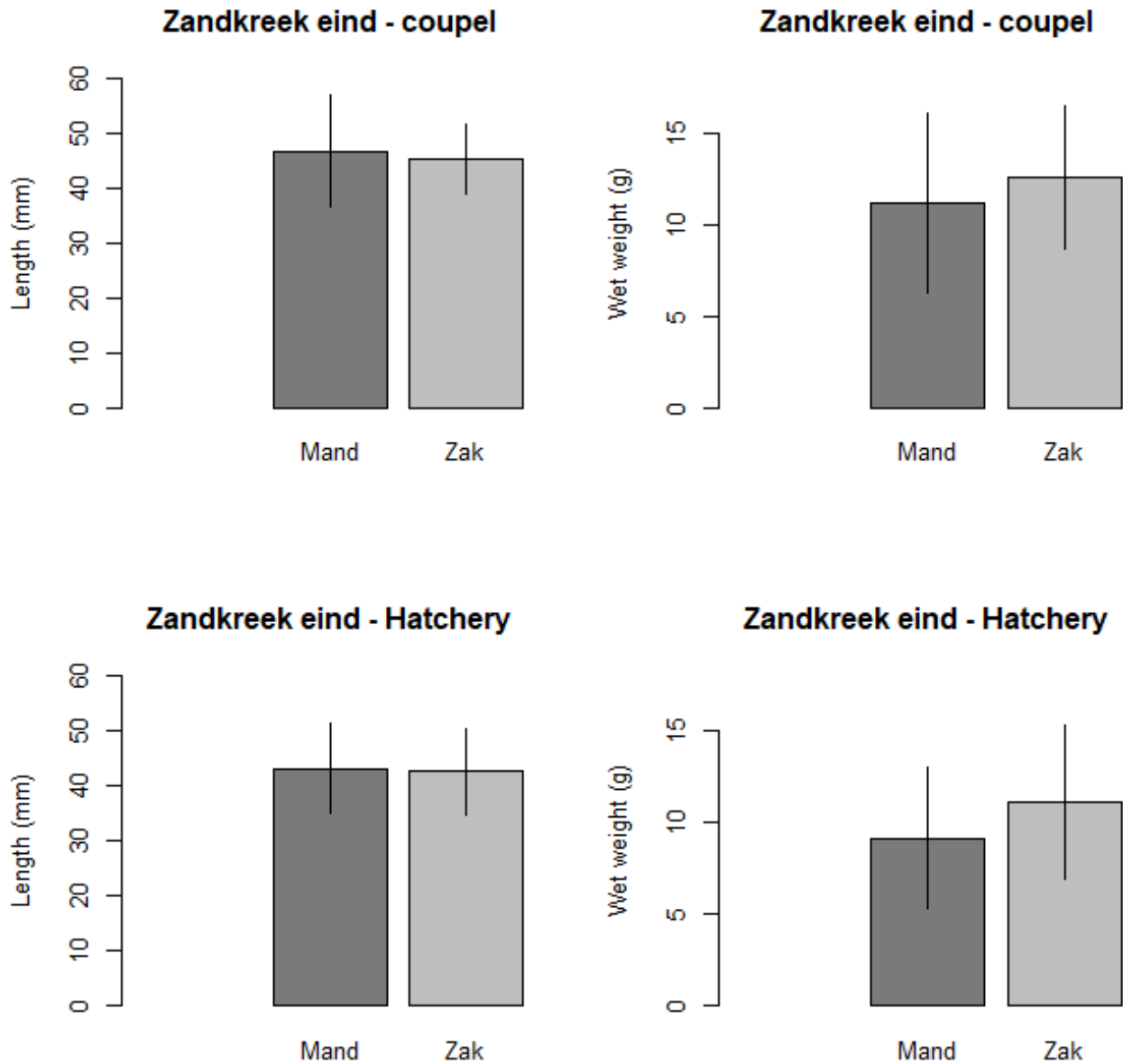
Figuur 1 **Resultaten ontwikkeling**: Lengte is gemeten op T0 voor zowel Hatchery- als coupel broed: 1) Hatchery vs coupel, 2) Kattendijkse vs Zandkreek, 3) zak vs mand

De **waarnemingen bij de eindmeting** worden getoond in Figuur 2. Hierbij worden de resultaten getoond van de locatie bij Kattendijke. De eerste twee grafieken een vergelijking gemaakt tussen mand en zak met coupel broed in, gemiddelde lengte van 150 oesters (3 manden en 3 zakken), lengte en in versgewicht. De tweede twee grafieken geven hetzelfde weer maar dan met Hatchery broed.



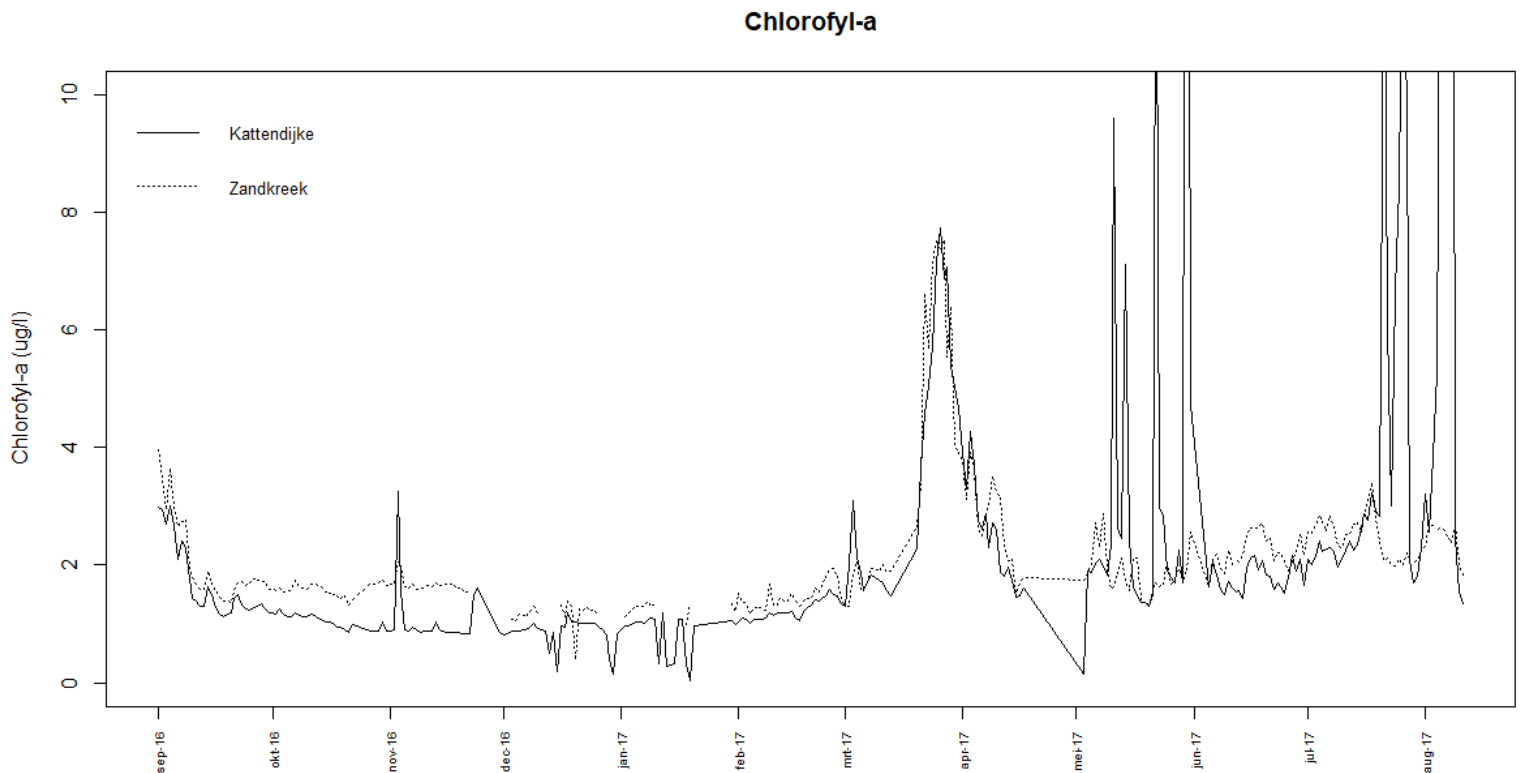
Figuur 2: Eindmeting Kattendijke zak vs mand (coupel en Hatchery losgekoppeld).

In Figuur 3 worden de resultaten getoond van de locatie bij de Zandkreek voor coupel en Hatchery broed. De eerste twee grafieken een vergelijking gemaakt tussen mand en zak met coupel broed in, gemiddelde lengte van 100 oesters (2 manden en 2 zakken), lengte en in versgewicht. De tweede twee grafieken geven hetzelfde weer maar dan met Hatchery broed maar hierbij is een gemiddelde genomen van 100 oester voor de manden maar maar 50 oesters voor zakken (ivm verlies van de zakken)



Figuur 3 Eindmeting Zandkreek zak vs mand (coupel en Hatchery losgekoppeld).

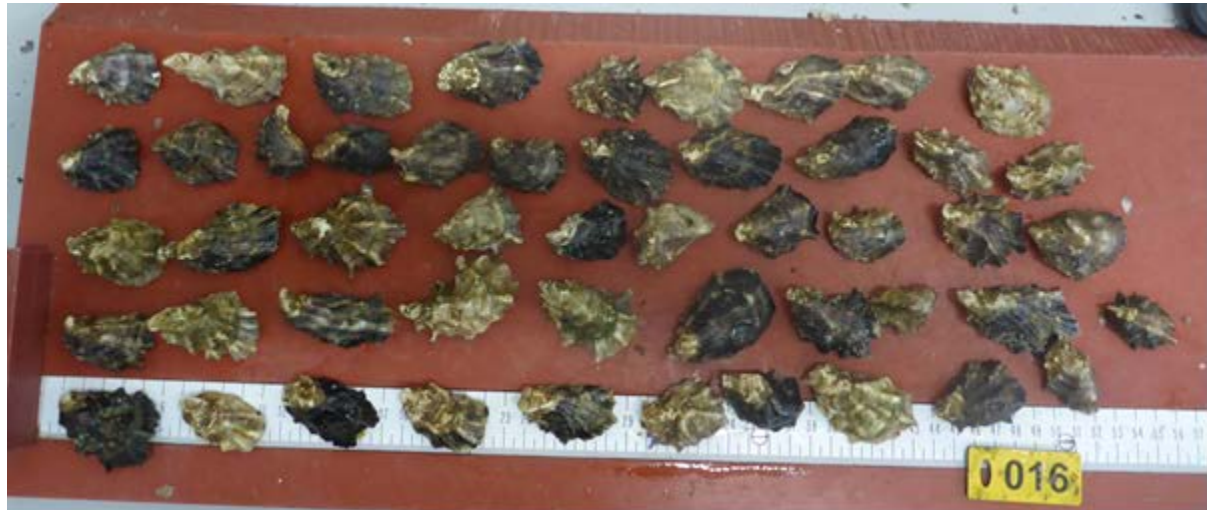
Gedurende het hele experiment is het **Chlorofyl-a** gehalte gemeten met een Infinity-chlorofyl & turbiditeits meter, met een interval van 1 meting per 10 minuten en geaggregeerd naar een daggemiddelde. Figuur 4 geeft de gemeten waardes weer voor zowel Kattendijke als van de Zandkreek. Hierbij is er wat fluctuatie te zien in de gemeten chlorofyl-waarde bij Kattendijke. Daarnaast lijken de waarde, die gemeten zijn bij de Zandkreek, standaard iets hoger te liggen dan de waarde gemeten bij Kattendijke. Dit verschil zou kunnen liggen aan de beschuttere locatie van Kattendijke en het feit dat er een actief gebruikt mosselperceel voor de locatie, gezien vanaf de hoogwaterlijn, waar de oester mandjes en zakken staan.



Figuur 4 Chlorofyl-a waarnemingen met de Infinty-meter tijdens de gehele looptijd van het experiment

Fotovergelyk: Zakken Kattendijke vs Zandkreek

Coupel - Kattendijke



Coupel - Zandkreek



Fotovergelijk: Zakken Kattendijke vs Zandkreek

Hatchery – Kattendijke

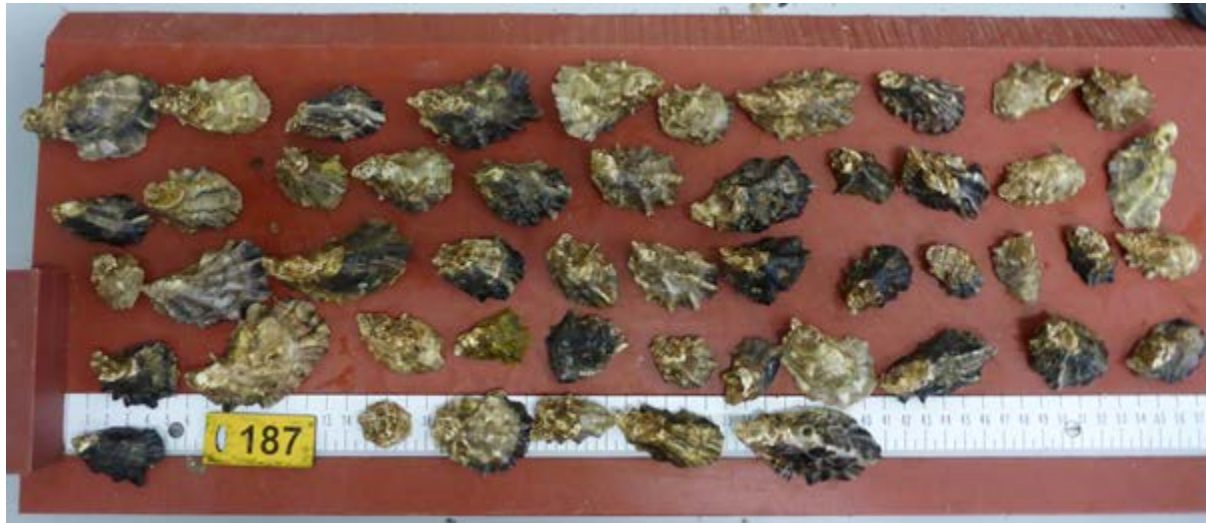


Hatchery - Zandkreek



Fotovergelyk: Manden Kattendijke vs Zandkreek

Coupeel - Kattendijke



Coupeel – Zandkreek



Fotovergelyk: Manden Kattendijke vs Zandkreek

Hatchery - Kattendijke



Hatchery - Zandkreek

