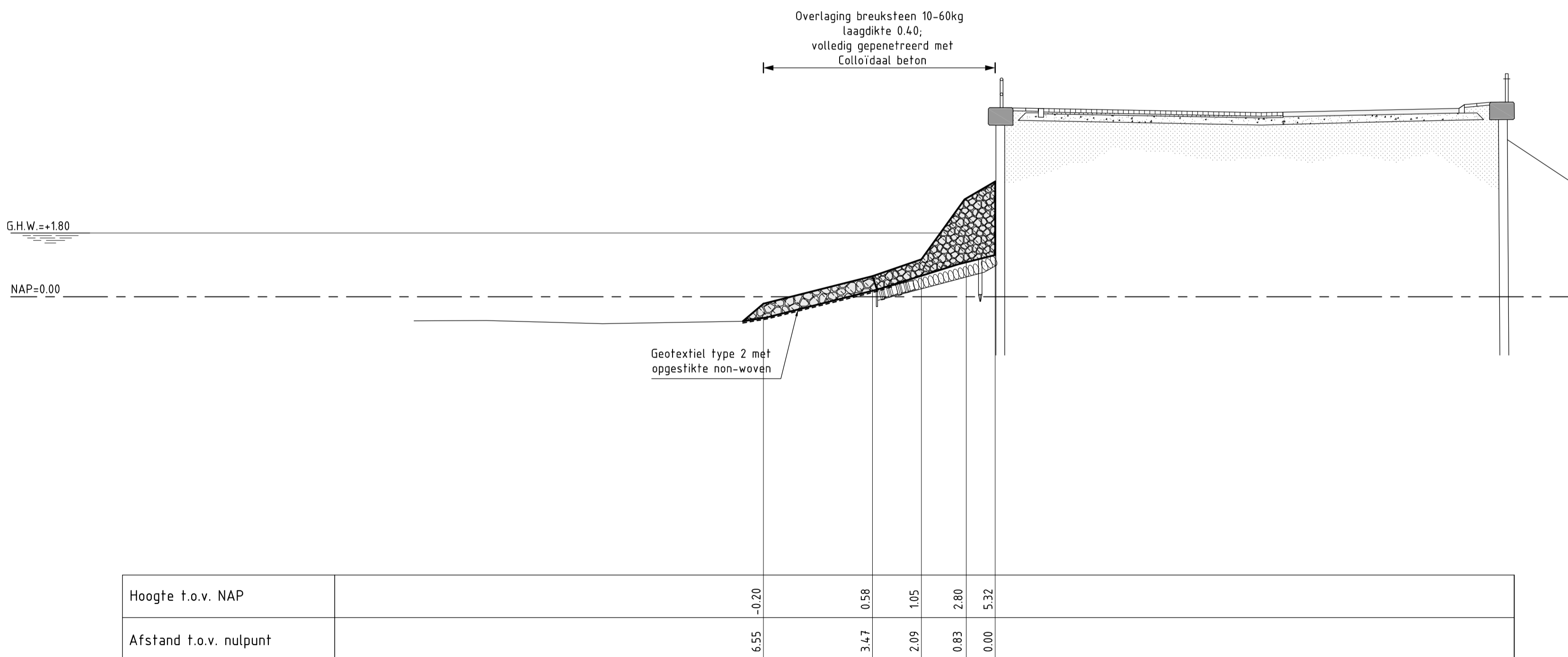


DWARSPROFIEL 1 As build van dp 1358m tot 1360 m



DWARSPROFIEL 2 As build van dp 1362+50m tot 1362+565 m

VERKLARING

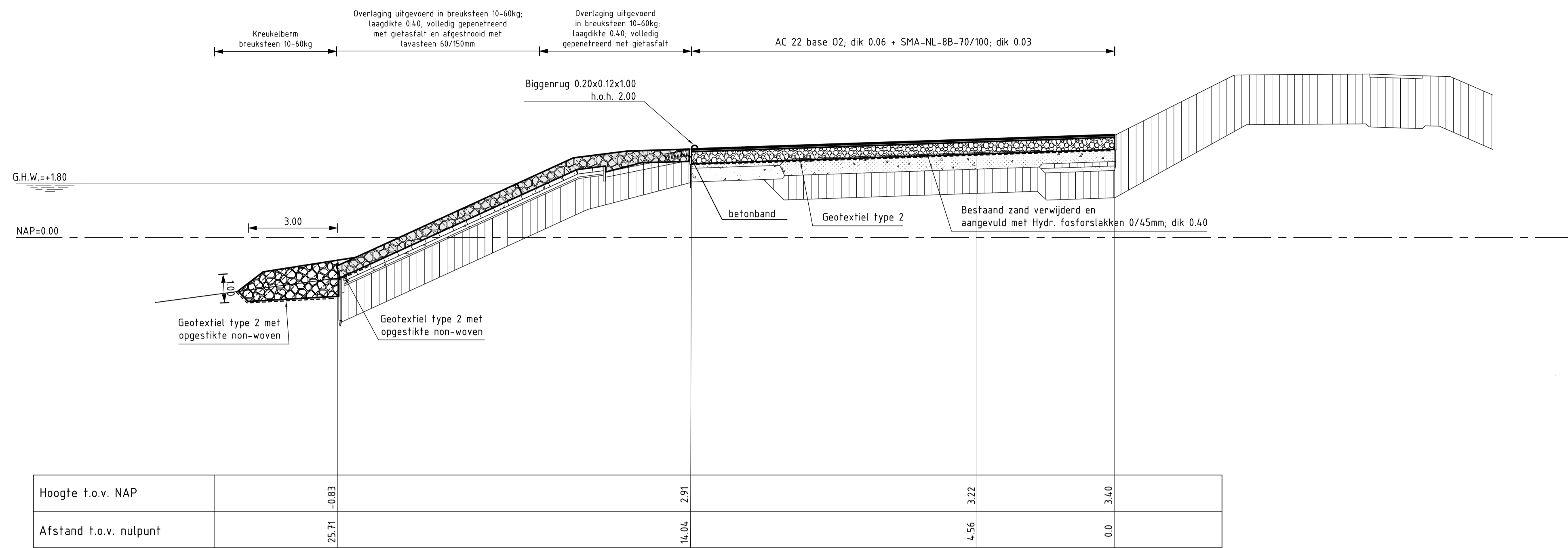
Hoogtematen in meters t.o.v. NAP
Maten in meters tenzij anders aangegeven

- Bestaand profiel
- Nieuw werk
- [Pattern] Klei (bestaand)
- [Pattern] Mijsteen (bestaand)
- [Pattern] Betonzulen (nieuw)
- [Pattern] Gekantelde haringmanblokken (nieuw)
- [Pattern] Overlaging geprefreerde breuksteen (nieuw)
- [Pattern] Hydraulische fosforlakken (nieuw)
- [Pattern] Kreukelberm (nieuw)

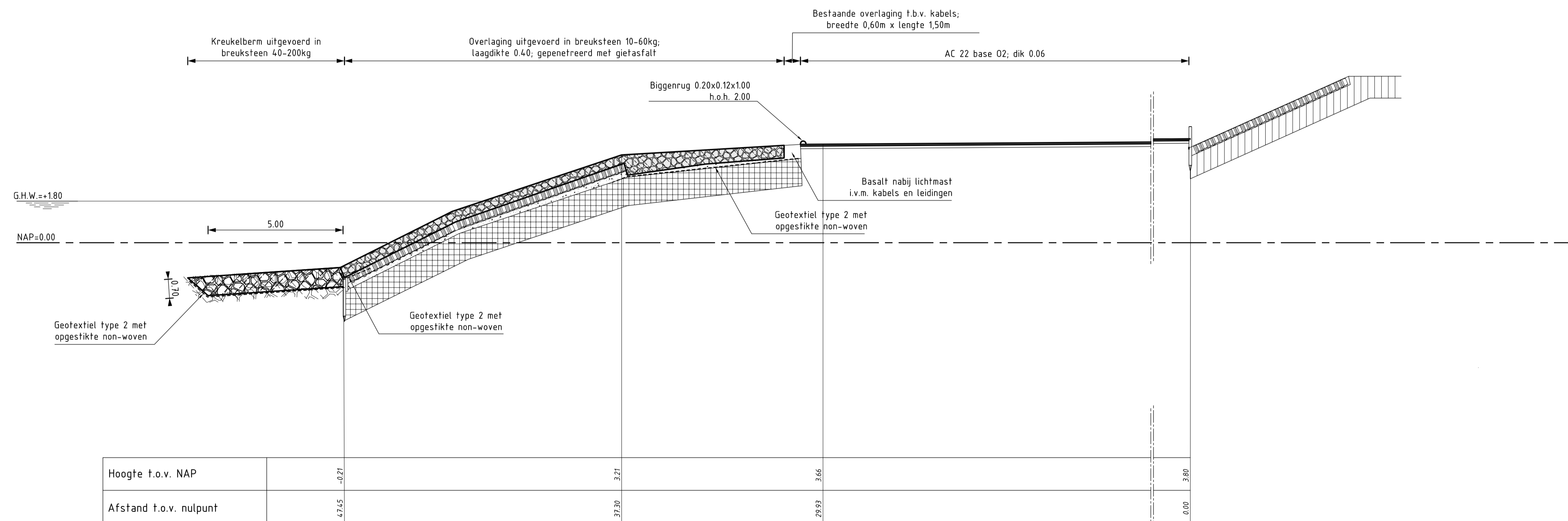
Voor situatie zie tekening ZLRW-2010-01356

Van den Biggelaar <small>Aanwinstbesteding</small>		LIJLIEBRECHTS <small>INGENIEURSBUREAU</small>		hoofdafdeling	bureau uitbesteding
				afdeling	
Project Zeeweringen MOLENPOLDER, YERSEKE, HAVENDAM en BREDE WATERING Dwarsprofiel 1 van dp 1358 tot dp 1360 Dwarsprofiel 2 van dp 1362+50m tot dp 1362+65m					akk. par. behoort bij Bestek 31019152 in 7 bladen, blad nr. 1 formaat A1 schaal 1:100
getekend	Y. Slaets	par.	d.d. 21-02-2011	projectcode	
gecontroleerd	B. Moberts	par.	d.d. 21-02-2011	dossiercode	
vrijgegeven	J. Overberg	par.	d.d. 21-02-2011	dienstcode	
status	As Build	versie	02	reg.nr.	ZLRW-2010-01351





DWARSPROFIEL 3 As build van dp 1368+50 tot dp 1370
 schaal 1:100



DWARSPROFIEL 4 As build Kop havendam
 schaal 1:100

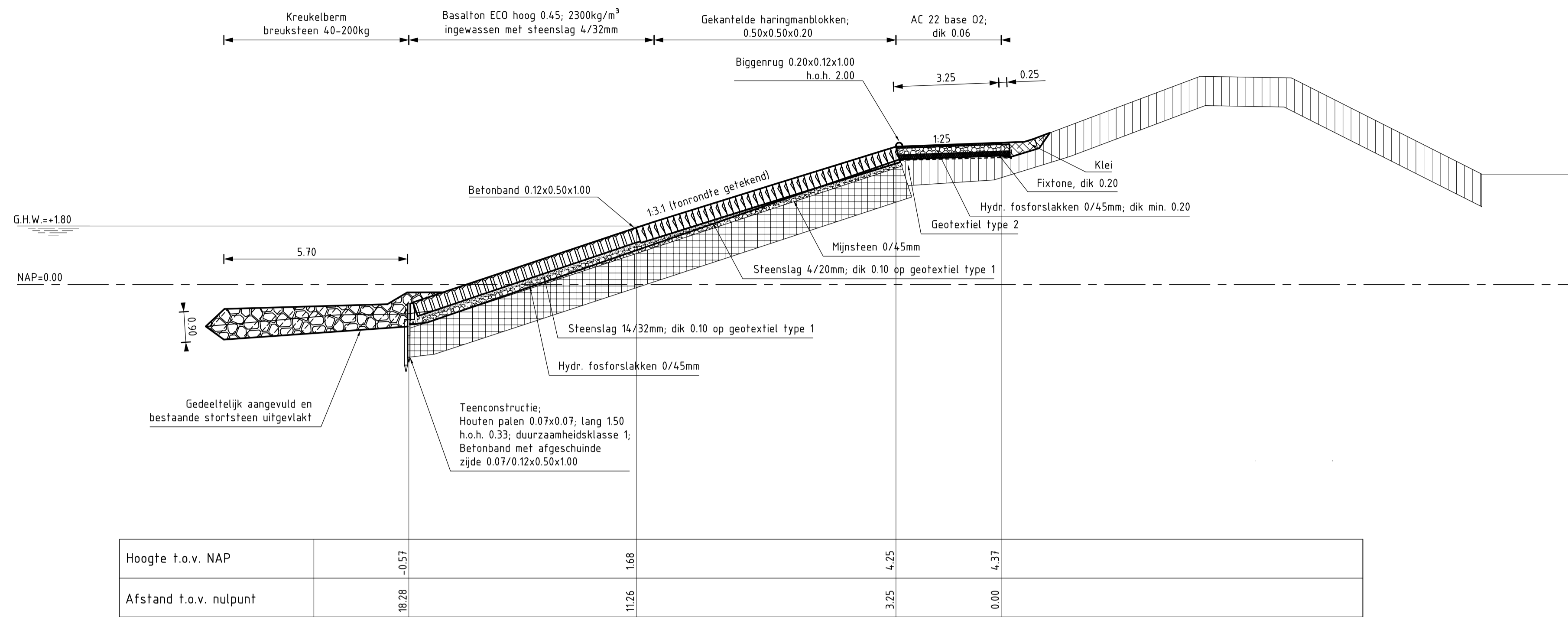
VERKLARING

Hoogtematen in meters t.o.v. NAP
 Maten in meters tenzij anders aangegeven

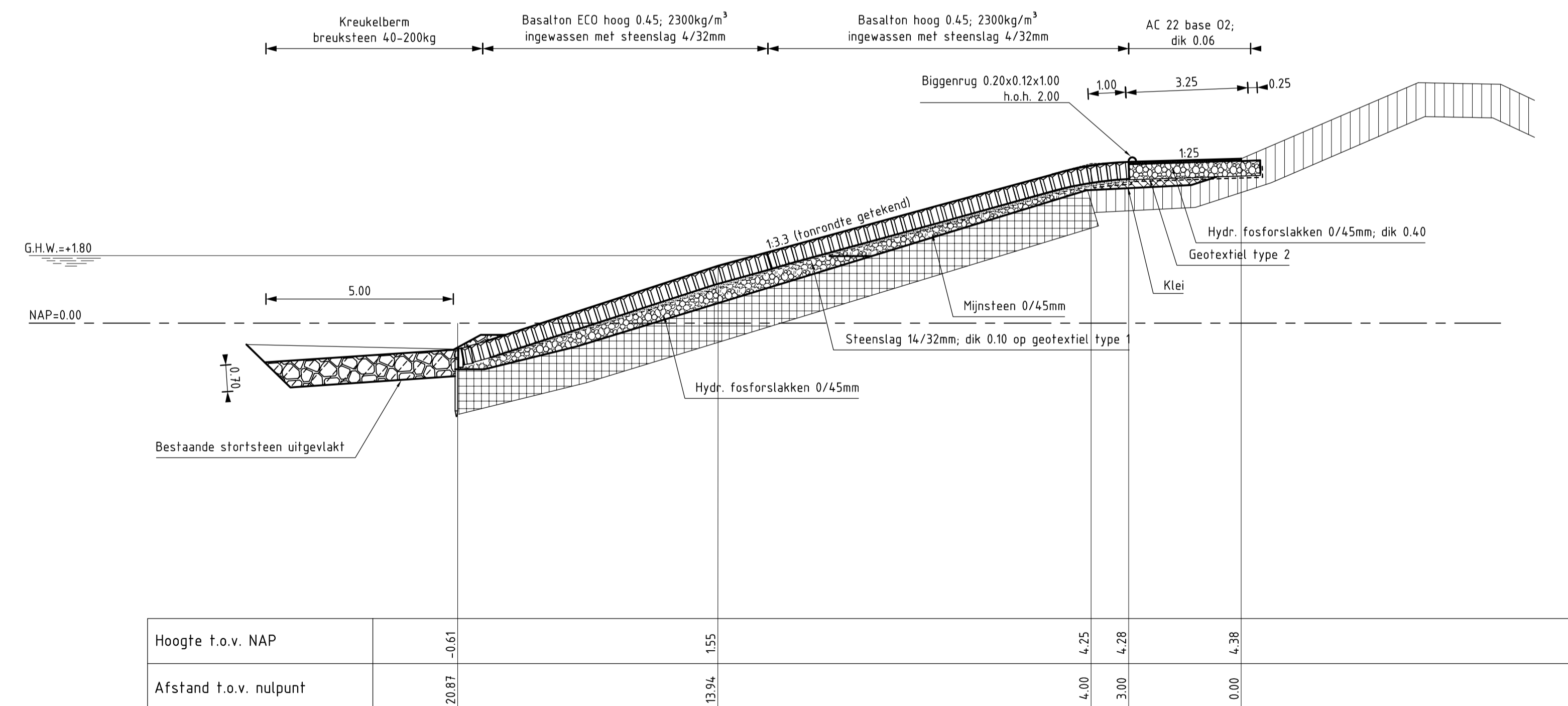
- Bestaand profiel
- Nieuw werk
- ▨ Vervoerde (bestaand)
- ▨ Basaltzuilen (bestaand)
- ▨ Zand (bestaand)
- ▨ Overlaging gepenetreerde breuksteen (nieuw)

Voor situatie zie tekening ZLRW-2010-01356

Van den Biggelaar <small>Aanwettingsbureau</small>		LIJEBRECHTS <small>adviseurs</small>		hoofdafdeling	bureau uitbesteding
				afdeling	
Project Zeeweringen MOLENPOLDER, YERSEKE, HAVENDAM en BREDE WATERING Dwarsprofiel 3 van dp 1362+50m tot dp 1362+65 m Dwarsprofiel 4 Kop Havendam					akk. par. behoort bij Bestek 31019152 in 7 bladen, blad nr. 2 formaat A1 schaal 1:100
getelend	Y. Slaats	par.	d.d. 21-02-2011	projectcode	
gecontroleerd	B. Moberts	par.	d.d. 21-02-2011	dossiercode	
vrijgegeven	J. Overberg	par.	d.d. 21-02-2011	dienstcode	
status	As Build	versie	02	reg.nr.	ZLRW-2010-01352



DWARSPROFIEL 5 As build van kop havendam tot dp 1374
 schaal 1:100



DWARSPROFIEL 6 As build van dp 1374 tot dp 1376
 Onderhoudsstrook OSA van dp1375+85m tot dp1376
 schaal 1:100

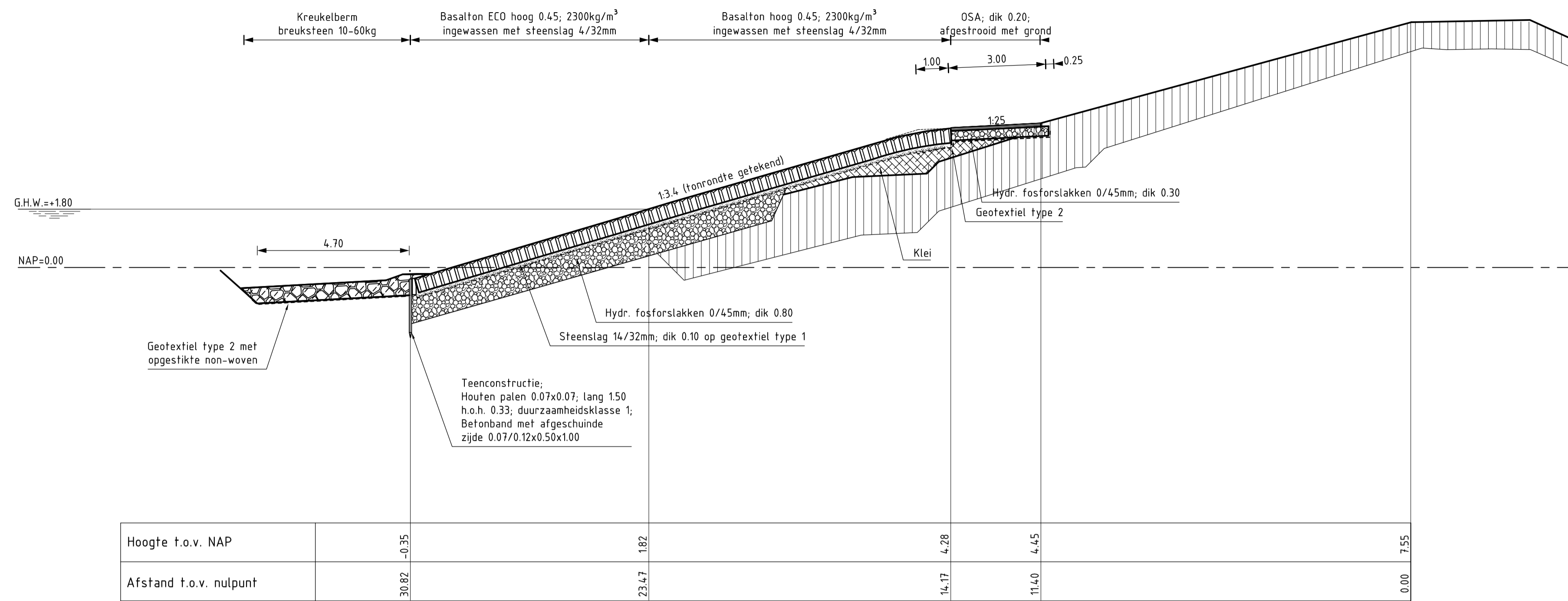
VERKLARING

Hoogtematen in meters t.o.v. NAP
 Maten in meters tenzij anders aangegeven

- Bestaand profiel
- Nieuw werk
- Betonblokken (bestaand)
- Haringmanblokken (bestaand)
- Klei (bestaand)
- Mijsteen (bestaand)
- Kreukelberm (bestaand)
- Fosfor (nieuw)
- Betonzulen (nieuw)
- Gekantelde haringmanblokken (nieuw)
- Hydraulische fosforslakken (nieuw)
- Kreukelberm (nieuw)

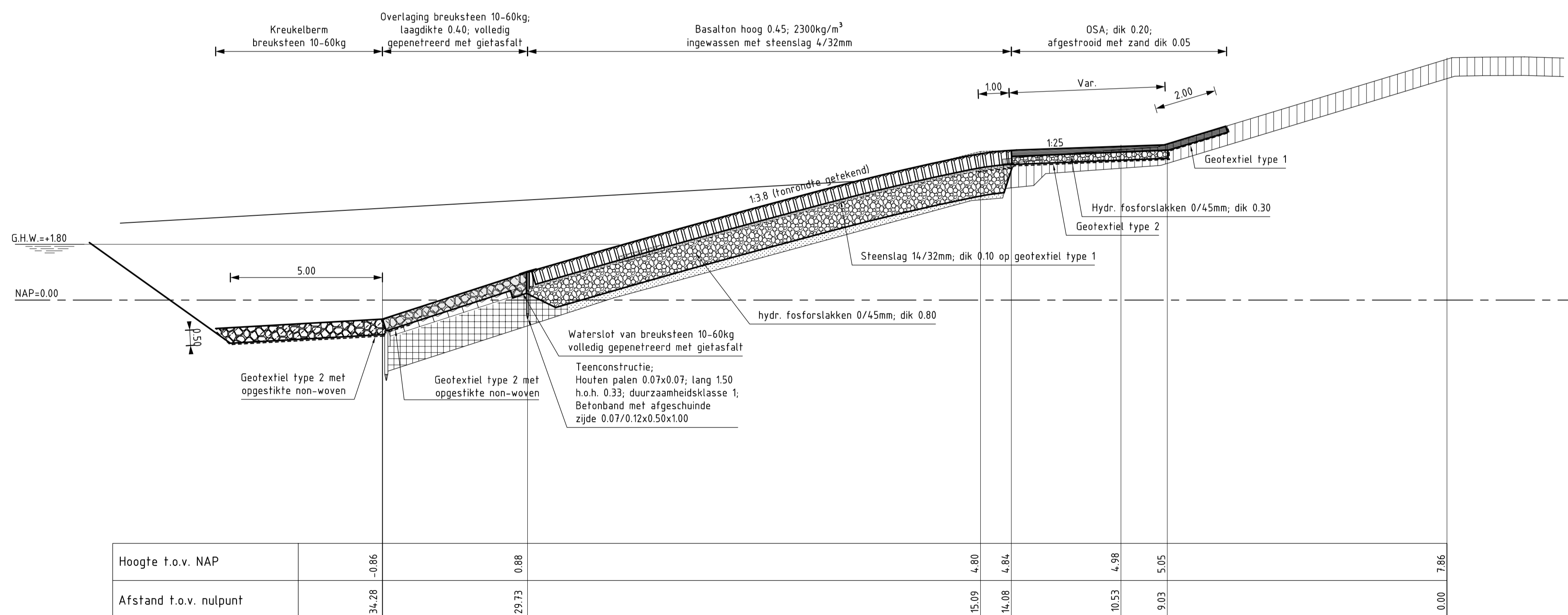
Voor situatie zie tekening ZLRW-2010-01356

				hoofdafdeling	bureau uitbesteding
				afdeling	
Project Zeeweringen MOLENPOLDER, YERSEKE, HAVENDAM en BREDE WATERING Dwarsprofiel 5 Kop Havendam tot dp 1372 Dwarsprofiel 6 dp 1374 tot 1376					akk. par. behoort bij Bestek 31019152 in 7 bladen, blad nr. 3 formaat A1 schaal 1:100
getelend	Y. Slaets	par.	d.d. 21-02-2011	projectcode	
gecontroleerd	B. Moberts	par.	d.d. 21-02-2011	dossiercode	
vrijgegeven	J. Overberg	par.	d.d. 21-02-2011	dienstcode	
status	As Build	versie	02	reg.nr.	ZLRW-2010-01353



DWARSPROFIEL 7 As build

van dp 1376 tot dp 1378
van dp 1376 + 40 m'tot 1378 grondverbetering



DWARSPROFIEL 8 As build

van dp 1378 tot dp 1384
Grondverbetering van dp1382+60m tot dp1383+80m

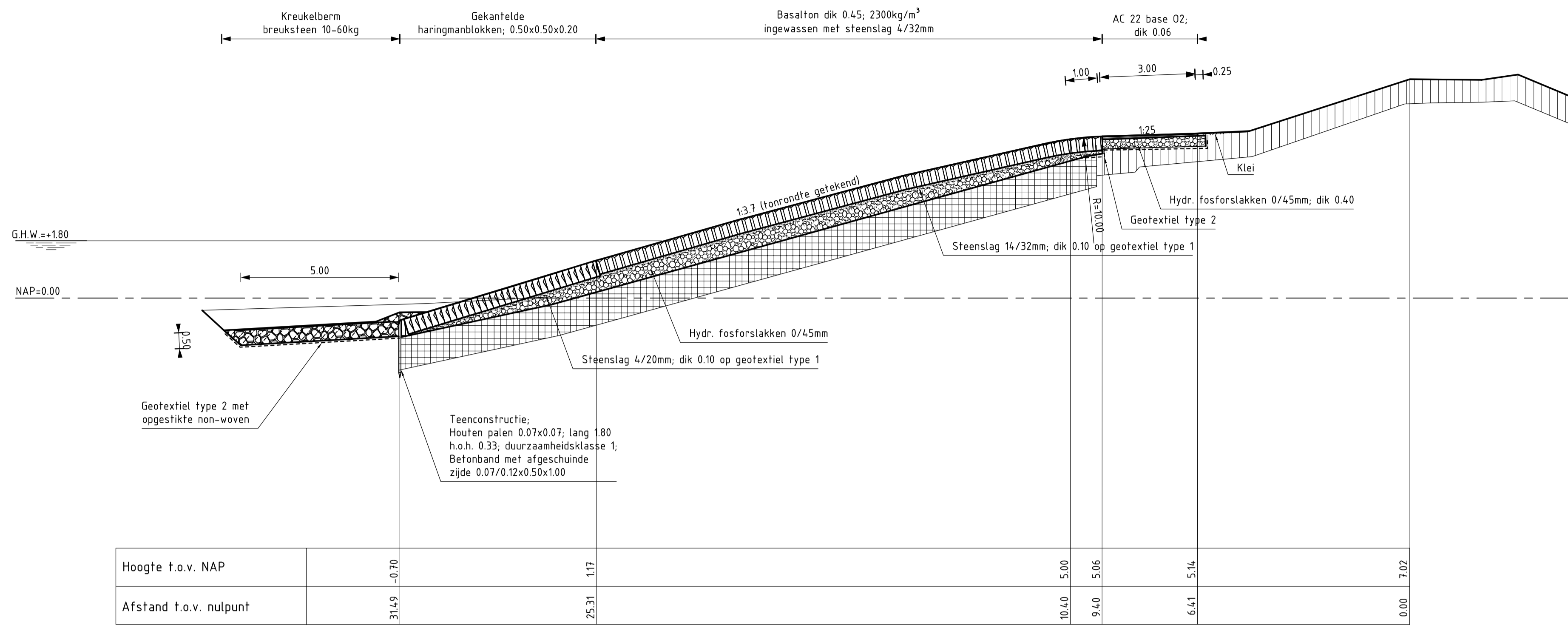
VERKLARING

Hoogtematen in meters t.o.v. NAP
Maten in meters tenzij anders aangegeven

- Bestaand profiel
- Nieuw werk
- ▨ Vilvoorde (bestaand)
- ▨ Basaltzulen (bestaand)
- ▨ Klei (bestaand)
- ▨ Kreukelberm (bestaand)
- ▨ Fosfor (nieuw)
- ▨ Betonzulen (nieuw)
- ▨ Klei (nieuw)
- ▨ Hydraulische fosforslakken (nieuw)
- ▨ Kreukelberm (nieuw)

Voor situatie zie tekening ZLRW-2010-01356 & 01357

				hoofdafdeling	bureau uitbesteding	
				afdeling		
Project Zeeweringen MOLENPOLDER, YERSEKE, HAVENDAM en BREDE WATERING Dwarsprofiel 7 van dp 1376 tot dp 1378 Dwarsprofiel 8 van dp 1378 tot dp 1384					akk.	par.
					behoort bij Bestek 31019152	
					in 7 bladen, blad nr. 4	
					formaat A1	
					schaal 1:100	
getekend	Y. Slaets	par.	d.d. 21-02-2011	projectcode		
gecontroleerd	B. Moberths	par.	d.d. 21-02-2011	dossiercode		
vrijgegeven	J. Overberg	par.	d.d. 21-02-2011	dienstcode		
status	As Build	versie	02	reg.nr.	ZLRW-2010-01354	



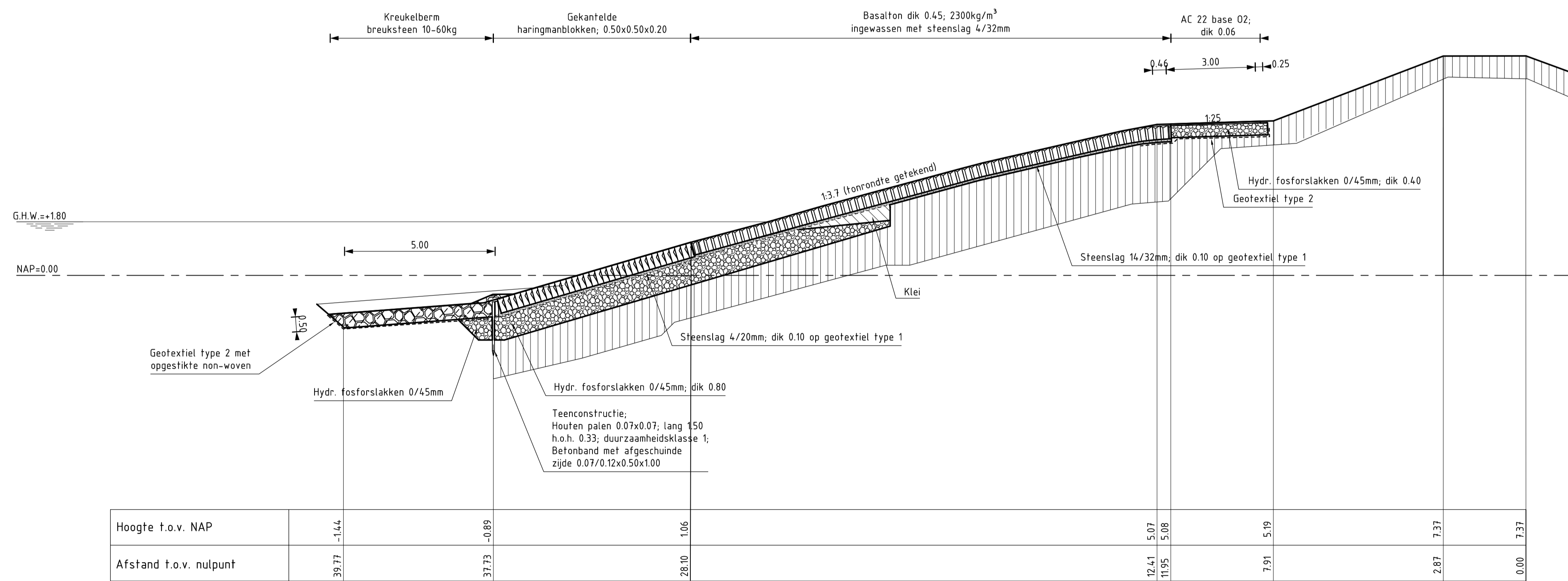
DWARSPROFIEL 9 As Build

van dp 1384 tot dp 1389
 Onderhoudstrook OSA van dp1384 tot dp1384+85m
 Van dp 1386+25 tot dp 1387+50 grondverbetering uitgevoerd, 5,50m vanuit teenconstructie

VERKLARING

Hoogtematen in meters t.o.v. NAP
 Maten in meters tenzij anders aangegeven

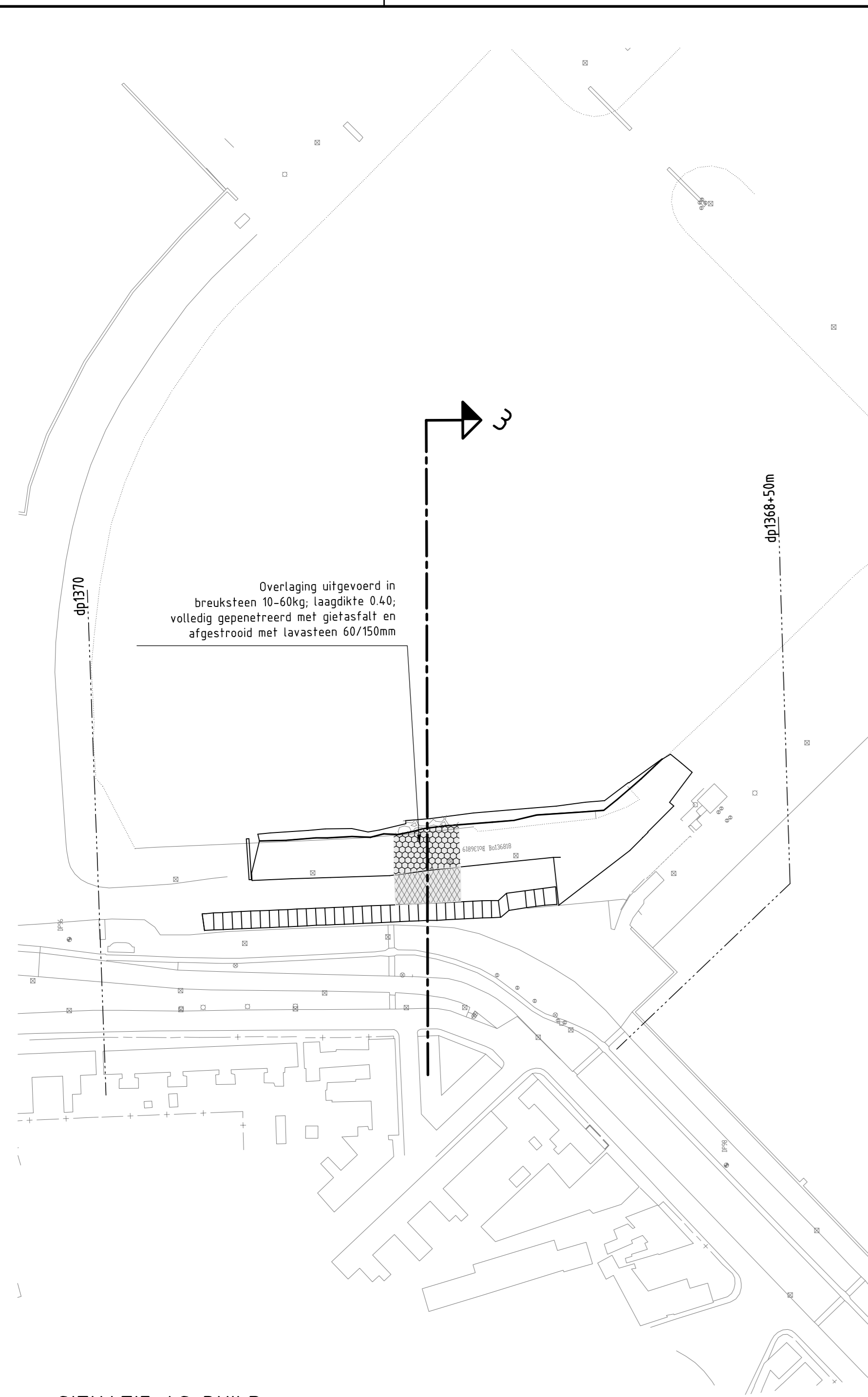
- Bestaand profiel
- Nieuw werk
- Haringmanblokken (bestaand)
- Grasbetonblokken (bestaand)
- Klei (bestaand)
- Mijnssteen (bestaand)
- Kreukelberm (bestaand)
- Fosfor (nieuw)
- Betonzuilen (nieuw)
- Gekantelde haringmanblokken (nieuw)
- Hydraulische fosforlakken (nieuw)
- Klei (nieuw)
- Kreukelberm (nieuw)
- Grond ontgraven
- Grond aangevuld



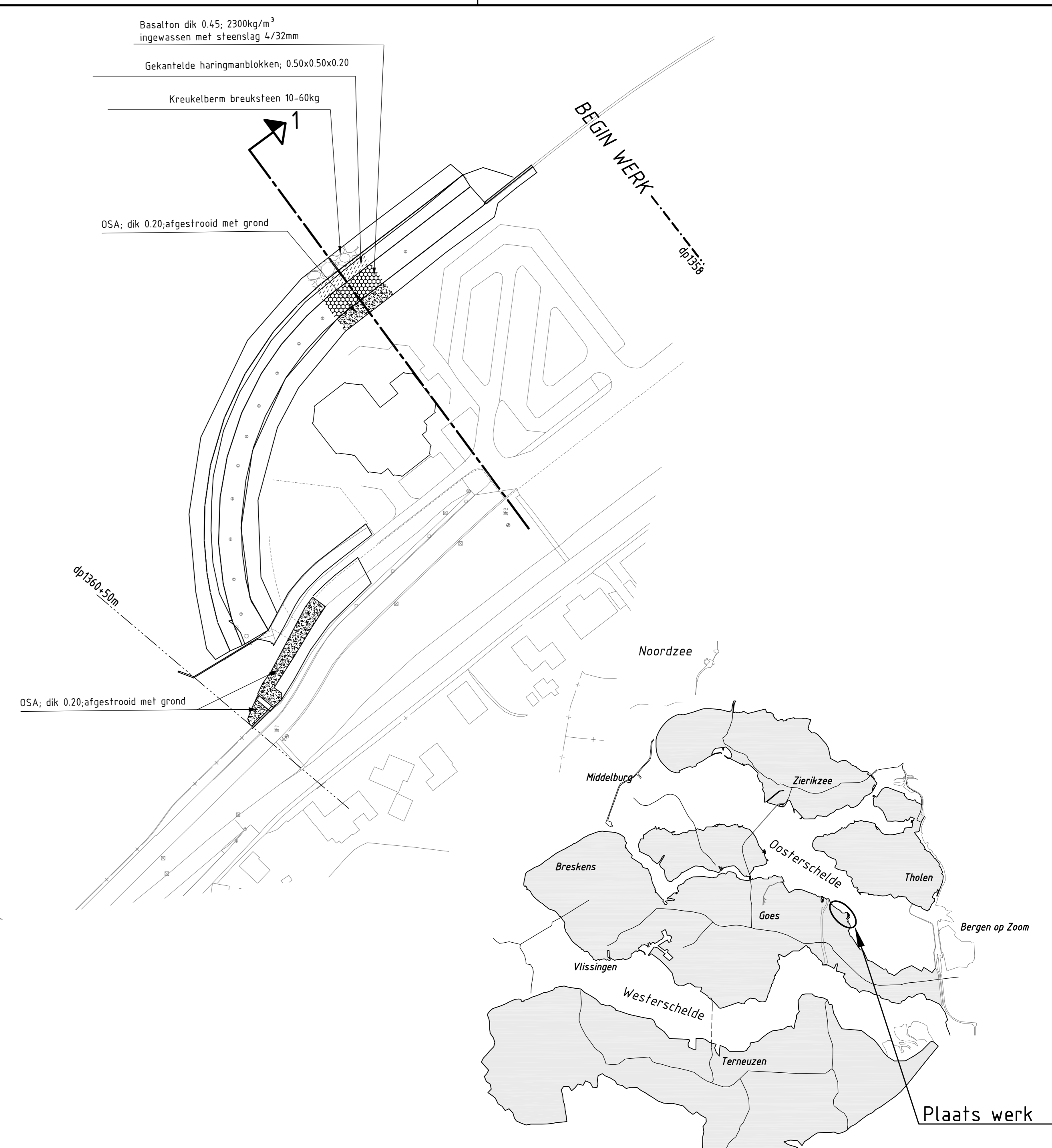
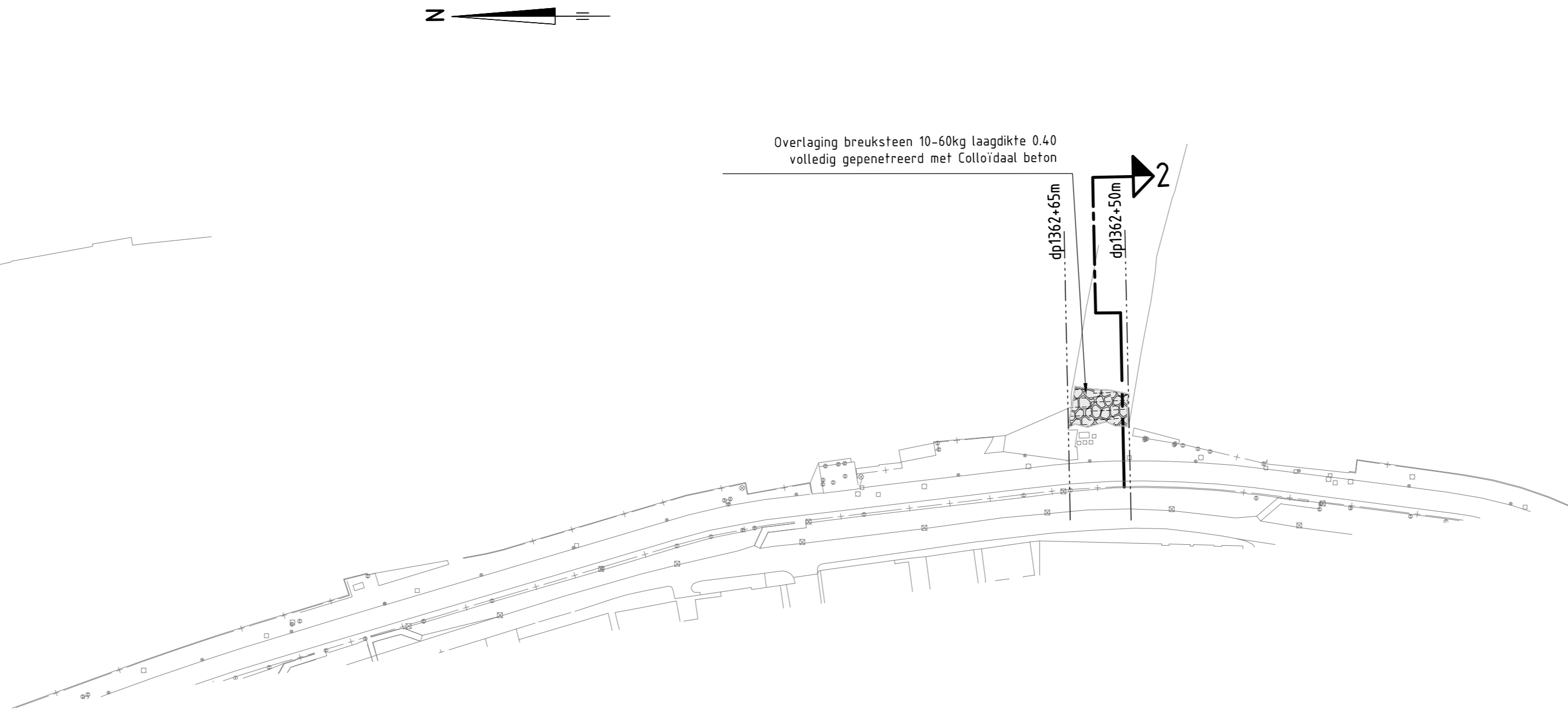
DWARSPROFIEL 10 As Build

van dp 1389 tot dp 1396

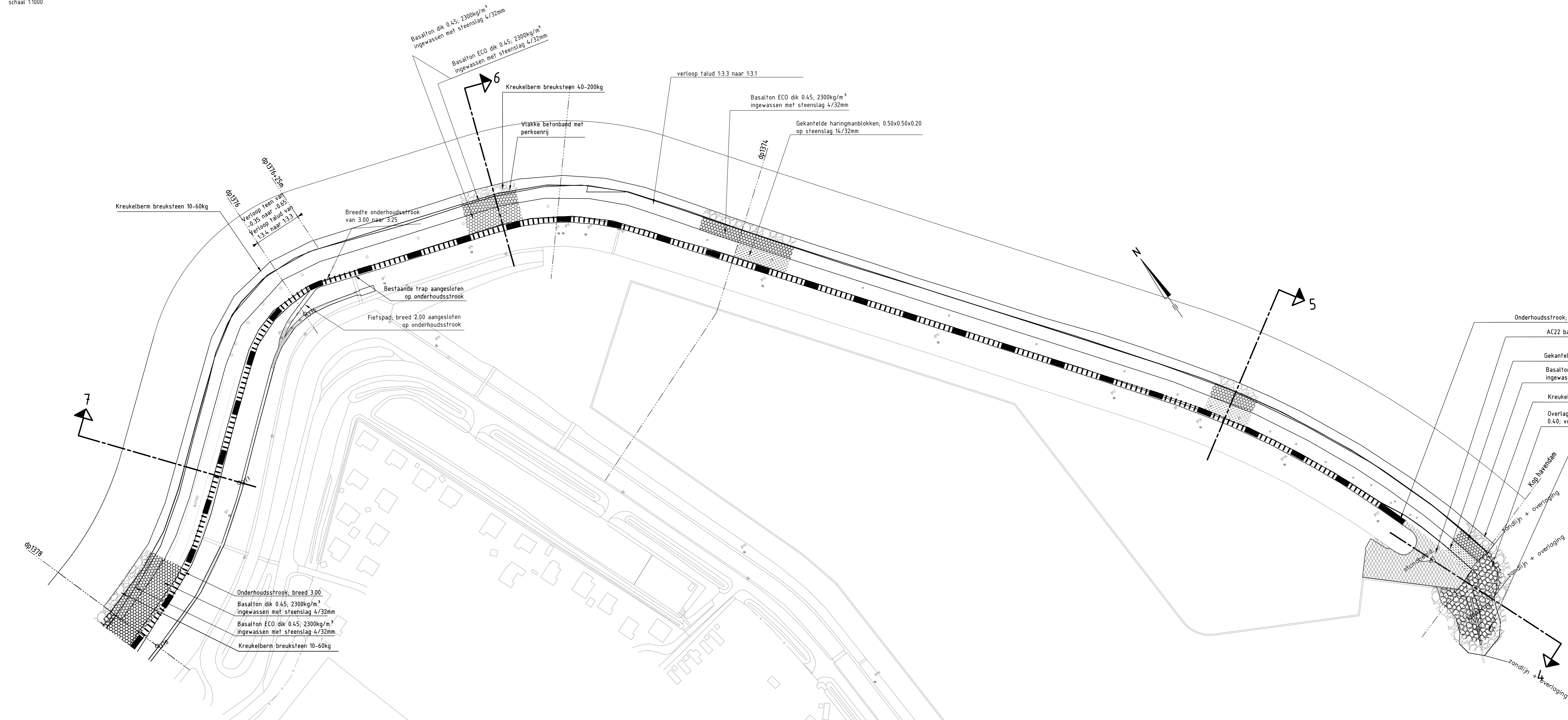
		hoofdafdeling	bureau uitbesteding
		afdeling	
Project Zeeweringen MOLENPOLDER, YERSEKE, HAVENDAM en BREDE WATERING Dwarsprofiel 9 van dp 1384 tot dp 1389 Dwarsprofiel 10 van dp 1389 tot dp 1396			
akk.	par.	behoort bij Bestek 31019152	
in 7 bladen, blad nr. 5		formaat A1	
schaal 1:100			
getelend	Y. Slaets	par.	d.d. 10-05-2011
gecontroleerd	B. Moberts	par.	d.d. 10-05-2011
vrijgegeven	J. Overberg	par.	d.d. 13-05-2011
status	As Build	versie	03
		projectcode	
		dossiercode	
		dienstcode	
		reg.nr.	ZLRW-2010-01355



SITUATIE AS BUILD
schaal 1:1000



OVERZICHTSKAARTJE



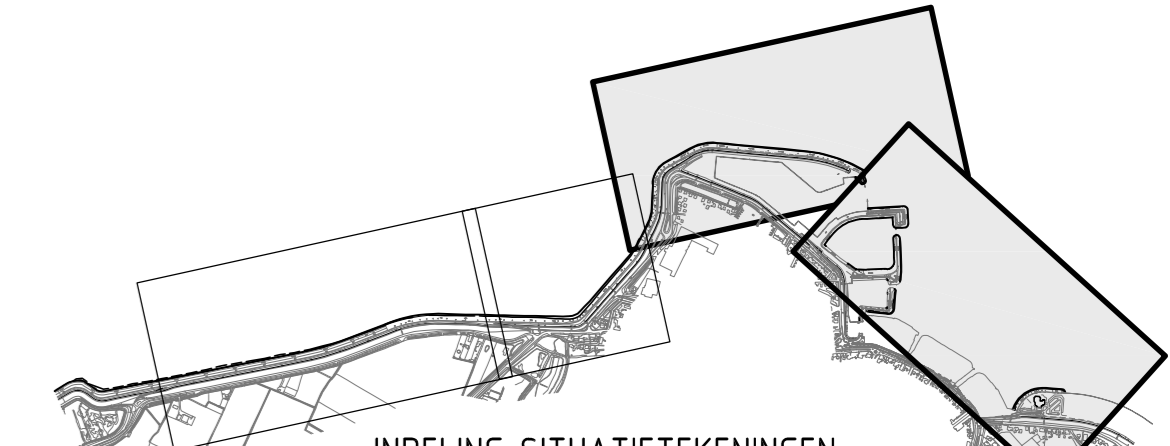
SITUATIE AS BUILD
schaal 1:1000

VERKLARING

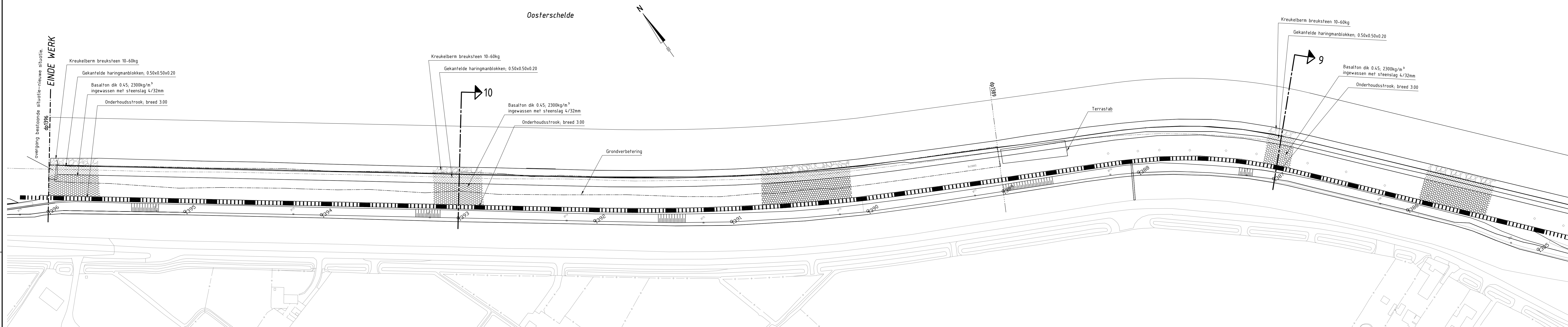
Hoogtematen in meters t.o.v. NAP
Maten in meters tenzij anders aangegeven

- 1359 Dijkpaal met nummer
- Bestaande situatie
- Bestaande perkepatenrij
- Bestaande betonband
- Bestaande zanddij
- Bestaande teentij
- Nieuw werk
- Basalton
- Gekantelde haringmanblokken
- Asfaltverharding
- Overlaging breuksteen
- Kreukelbierm

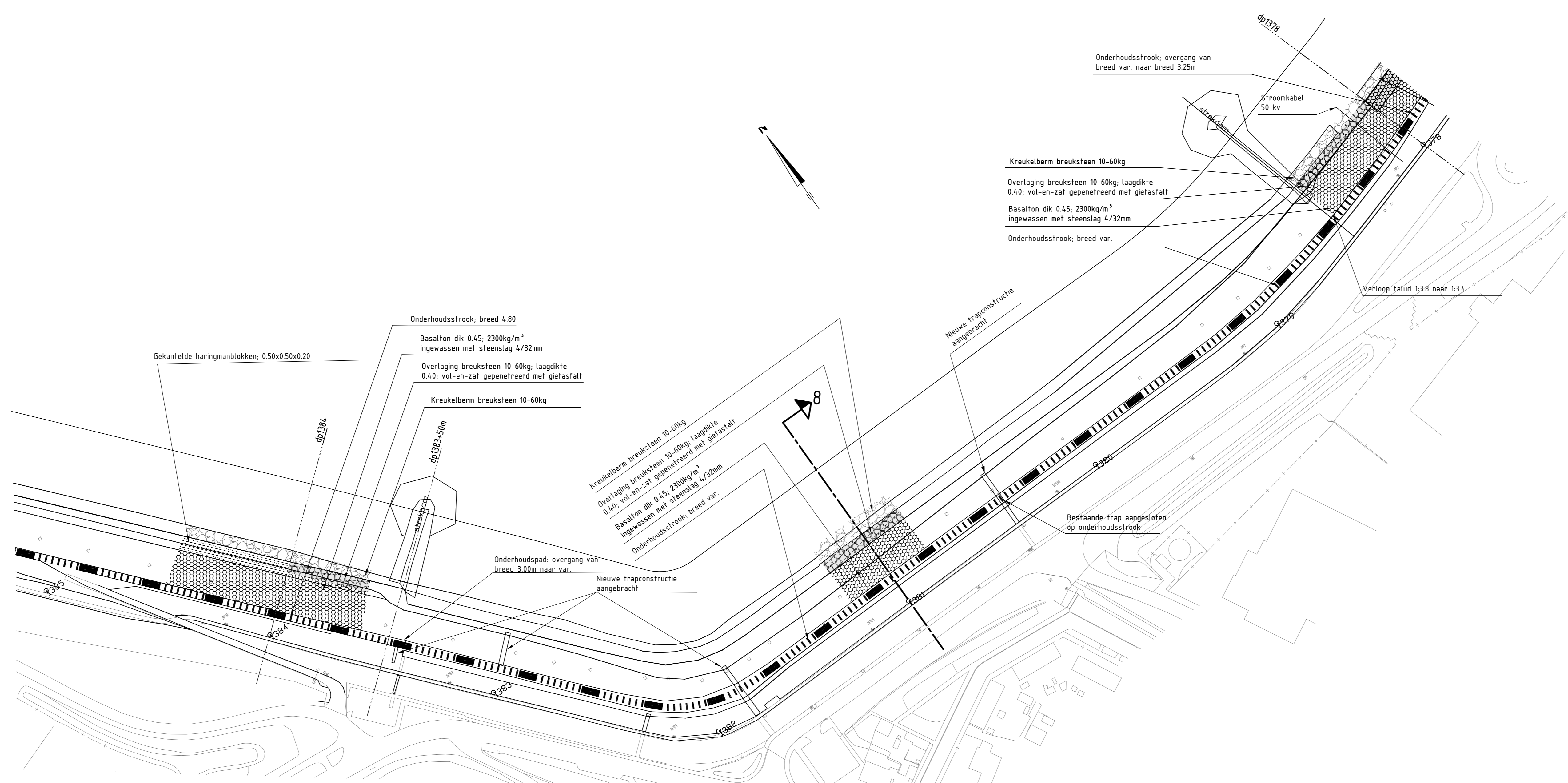
Voor dwarsprofiel 1 & 2 zie tekening ZLRW-2010-01351
Voor dwarsprofiel 3 & 4 zie tekening ZLRW-2010-01352
Voor dwarsprofiel 5 & 6 zie tekening ZLRW-2010-01353
Voor dwarsprofiel 7 zie tekening ZLRW-2010-01354



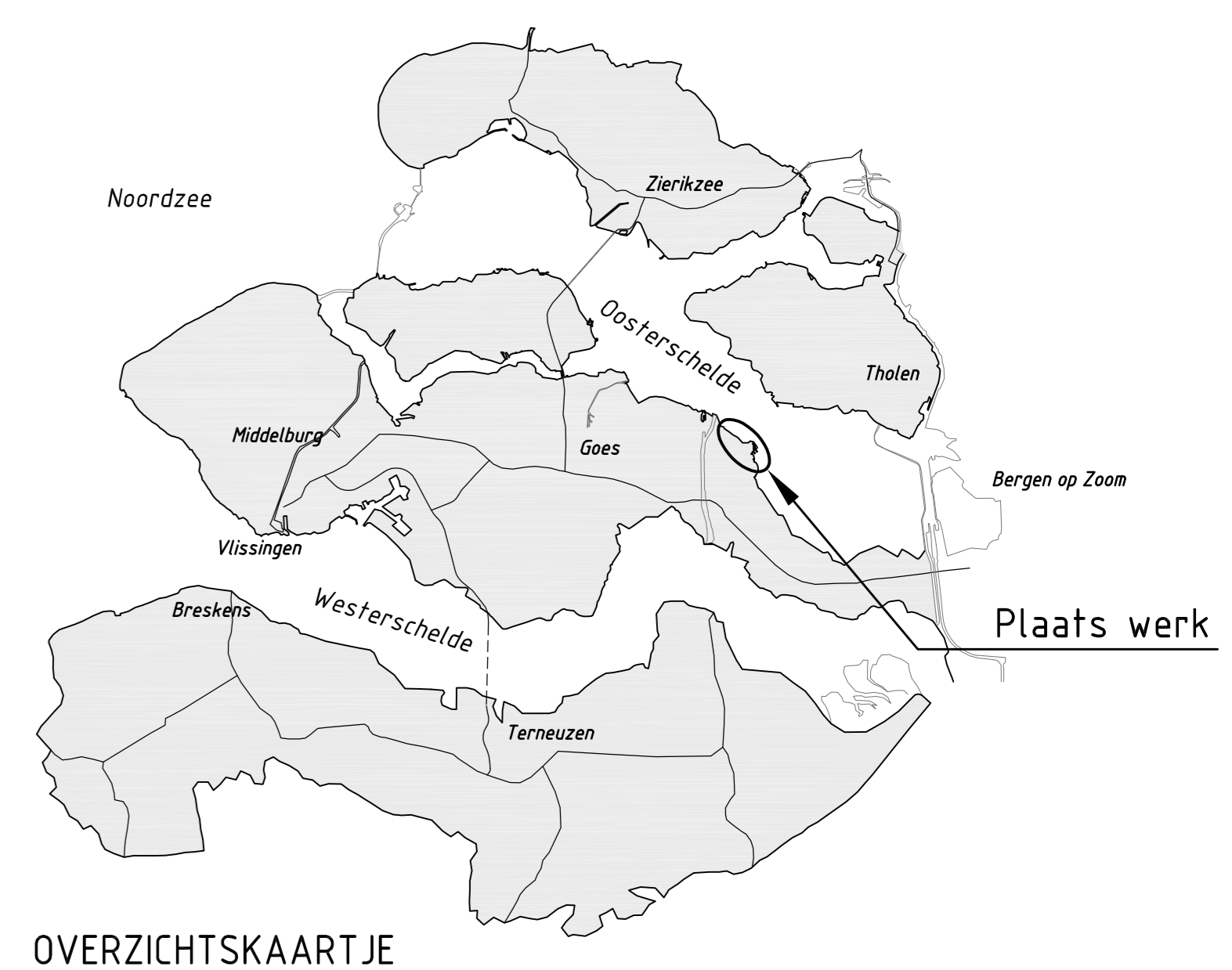
Van den Biggelaar Aantragsaangifte		hoofdafdeling		bureau uitbesteding	
Project Zeeweringen		alleen			
MOLENPOLDER, YERSEKE, HAVENDAM EN BREDE WATERING				alt.	par.
Situatie deel 1				Bestek 31019152	
Dwarsprofiel 1 t/m dp 7 deels				in 7 baden bad nr. 6	
				formaat: A0	schaal: 1:1000
getekend	Y. Stals	par.	d.d. 25-02-2011	projectcode	
gecontroleerd	B. Moberts	par.	d.d. 25-02-2011	documentcode	
uitgegeven	J. Overberg	par.	d.d. 25-02-2011	documentcode	
status	As Build	vers	02	reg.nr.	ZLRW-2010-01356



SITUATIE nieuw
schaal 1:1000



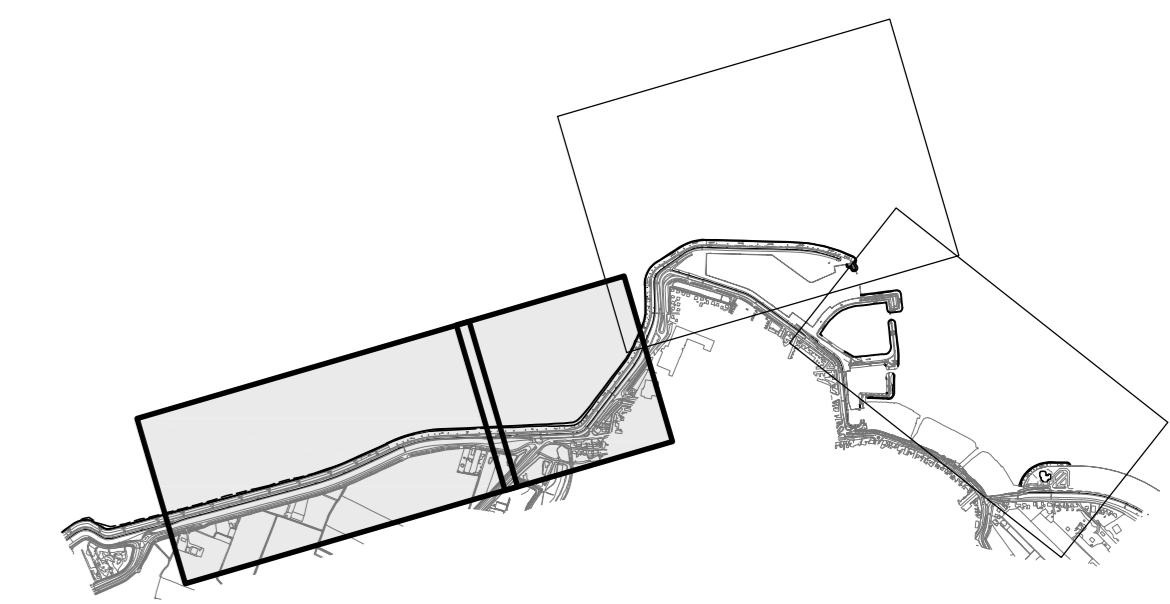
SITUATIE nieuw
schaal 1:1000



VERKLARING

Hoogtenaten in meters t.o.v. NAP
Maten in meters tenzij anders aangegeven

- 1986 Dijkpaal met nummer
- Bestaande situatie
- Bestaande perkooppad
- Bestaande raster/heikwerk
- Bestaande betonband
- Bestaande zandlijn
- Bestaande heijlijn
- Te maken werk
- Onderhoudstrook
- Basalton
- Gekantelde haringmanblokken
- Asfaltverharding
- Kreukelbarm



Van den Biggelaar Aanvraagbureau		hoofdafdeling		bureau uitbesteding	
Project Zeeweringen		afdeling			
MOLENPOLDER, YERSEKE, HAVENDAM EN BREDE WATERING				alt.	
Situatie deel 2				per.	
Dwarsprofiel 7 deels 1/m dp 10				Bestek 31019152	
				in 7 bladen, blad nr. 7	
				formaat: A3	
				schaal: 1:1000	
getekend	Y. Slat's	par.	d.d. 10-05-2011	projectcode	
gecontroleerd	B. Moberts	par.	d.d. 10-05-2011	dossiercode	
ingegeven	J. Overberg	par.	d.d. 13-05-2011	tekencode	
status	As Build	versie	03	reg.nr.	ZLRW-2010-01357