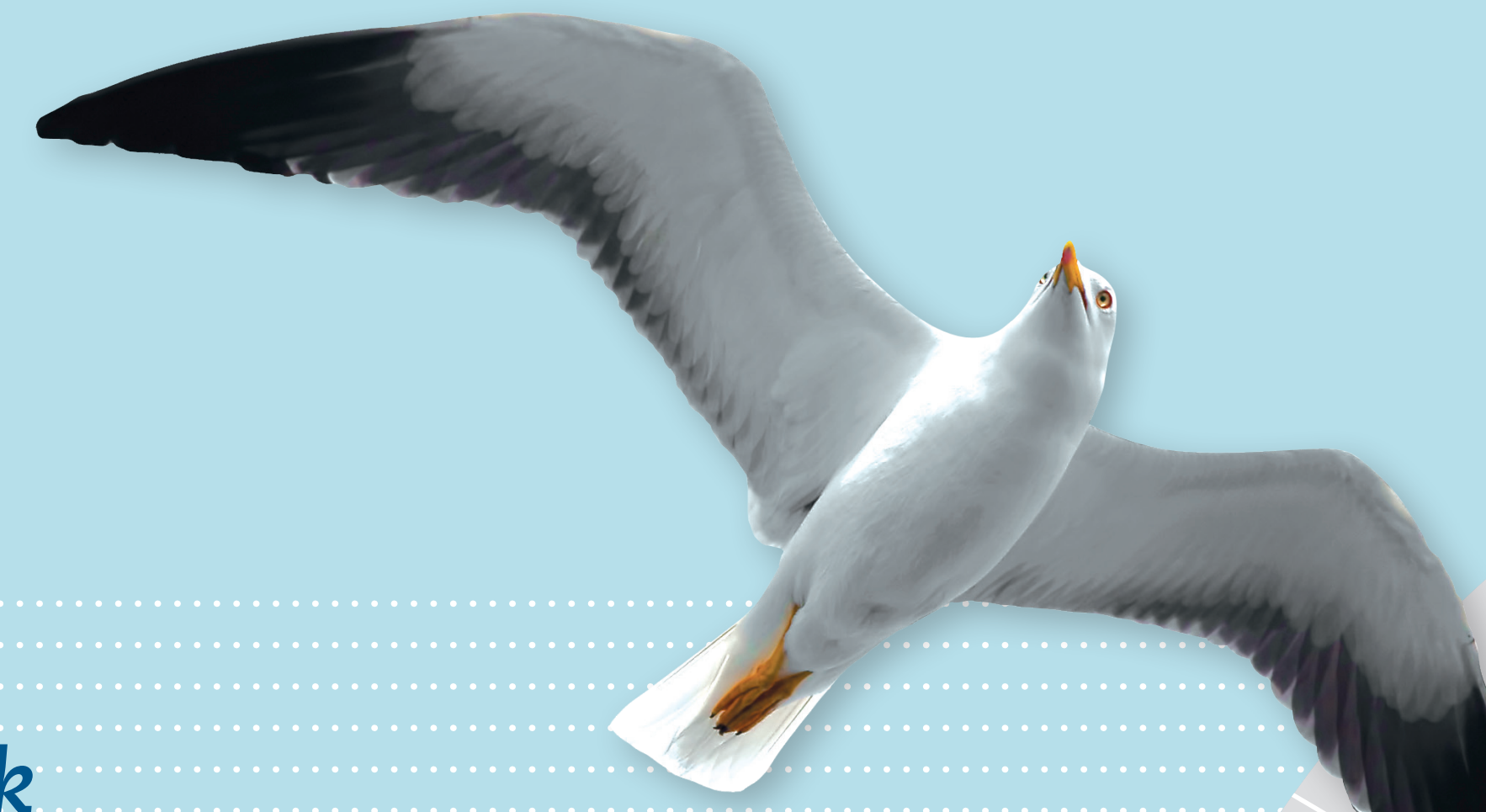


Dijktraject

Bruinisse

Zeekeringen



Een stormbestendige dijk

De dijkversterking in Bruinisse vindt plaats tussen maart en november 2013. De huidige bekleding van de dijk is te licht. Bij een zware storm kunnen stenen of betonblokken losslaan. Projectbureau Zeekeringen plaatst daarom zwaardere (steen)bekleding. Langs de Stoofpolder en in Vluchthaven Zijpe komt een geasfalteerd buitendijks onderhoudspad. Na de werkzaamheden mogen fietsers hiervan gebruik maken.

Gevolgen op een rij

Bij een dijkversterking is enige overlast niet te vermijden:

- Vanwege de veiligheid is het betreden van het werkgebied verboden. Ook buiten werktijd, omdat hier veel materiaal en materieel staat. De afsluiting geldt zowel voor de dijk als Vluchthaven Zijpe.
- De overige havens blijven toegankelijk. Hier is het wel tijdelijk drukker met werkverkeer.
- Het strandje bij de Boomdijk is afgesloten tot 29 juni.
- Vissen en duiken vanaf de dijk langs de Stoofpolder is tot 29 juni verboden.
- We sluiten wegen af voor fietsers en wandelaars en stellen omleidingen in. Dit wordt met borden aangegeven.
- Er is kans op geluids-, stof-, stank- en trillingsoverlast in de omgeving.

We nemen maatregelen om de overlast te beperken. Zo rijdt het werkverkeer een vaste route, waarbij de dorpskern zo veel mogelijk vermeden wordt. De werkwegen proberen we stof- en moddervrij te houden. Verder starten we bij het dorp elke ochtend om 08:00 uur: een uur later dan gewoonlijk. Ook is het werk zo gepland dat we dicht bij het dorp 29 juni klaar zijn.

Bij onvoorziene omstandigheden wordt van de planning en werktijden afgeweken. Kijk op www.zeekeringen.nl voor het laatste nieuws.

• **Periode:** maart - november 2013

• **Lengte:** 2,1 kilometer

• **Aannemer:** De Klerk Waterbouw



U hoeft zich geen zorgen te maken over natte voeten. De dijken beschermen Zeeland tegen overstromingen. De veiligheidseis is streng: elke Zeeuwse dijk moet een superstorm kunnen weerstaan die theoretisch gezien eens in de 4000 jaar voorkomt. Projectbureau Zeekeringen zorgt ervoor dat de Zeeuwse dijken aan deze norm voldoen. Elk jaar pakt het projectbureau een aantal dijktrajecten aan. In 2013 is onder meer dijktraject Bruinisse aan de beurt.



Zwischen März und November 2013 verstärkt das projectbureau Zeekeringen den Deich in Bruinisse. Das Betreten des Baustellengeländes ist strengstens untersagt. Aktivitäten wie Wandern, Radfahren, Strandbesuche, Tauchen oder Fischen sind vorübergehend nicht möglich. Im näheren Umkreis fährt viel Werksverkehr. Hier ist besondere Vorsicht geboten, achten Sie bitte darauf!



Please be informed that between March and November 2013, projectbureau Zeekeringen will be reinforcing the Bruinisse dyke. Accessing this work area is strictly prohibited. Walking, cycling, visiting the beach, diving and fishing is temporarily impossible. There is a lot of heavy work traffic going on in the area. Please bear this in mind.



Entre mars et novembre 2013, projectbureau Zeekeringen se charge de la consolidation de la digue à Bruinisse. L'accès au chantier est strictement interdit. Les promenades à pied ou en vélo ainsi que les activités de plongée et de pêche sont donc temporairement impossibles. Il y a beaucoup de circulation dans les environs. Soyez donc prudents!

i Meer info? www.zeekeringen.nl

of neem contact met ons op via info@zeekeringen.nl of 088 246 1370



QR-code

Scan deze code met uw smartphone voor meer informatie.

Projectbureau Zeekeringen is een samenwerkingsverband van:

