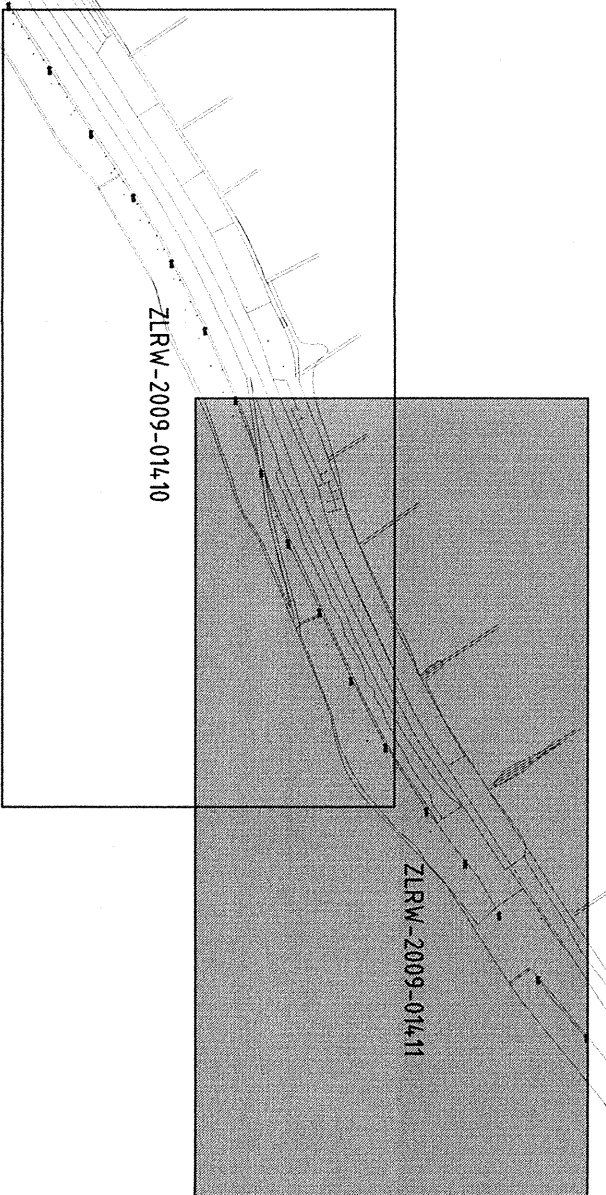
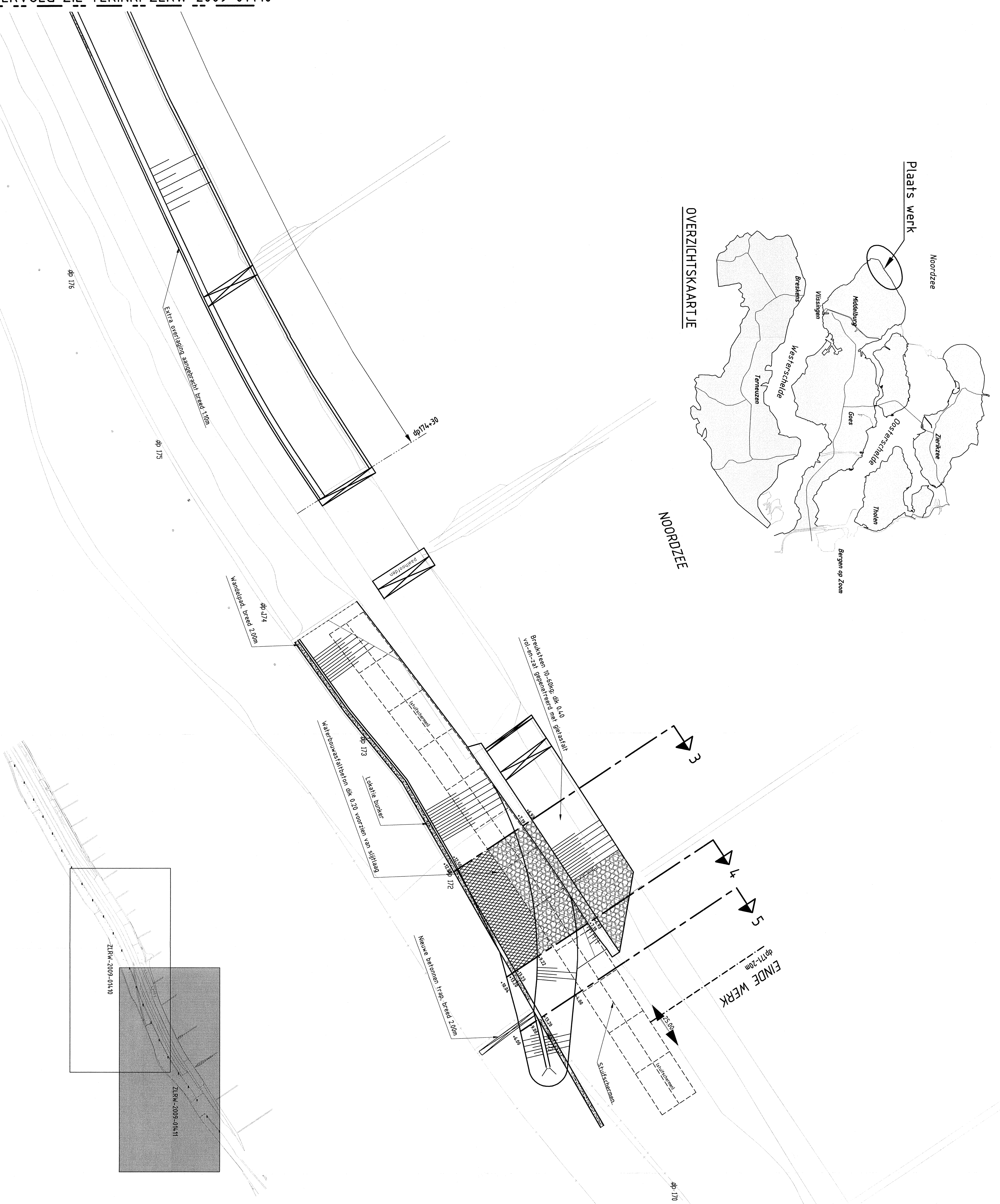


OVERZICHTSKAARTJE



**VERKLARING**

Hoogtenoten in meters t.a.v. NAP  
 Noten in meters tenzij anders aangegeven

- 361 Dijkpaal met nummer
- Bestaande situatie
- Gemaakt werk
- Klei en kleien
- Waterbouwafzettingen
- Overlaging breksteen
- Kruisribben

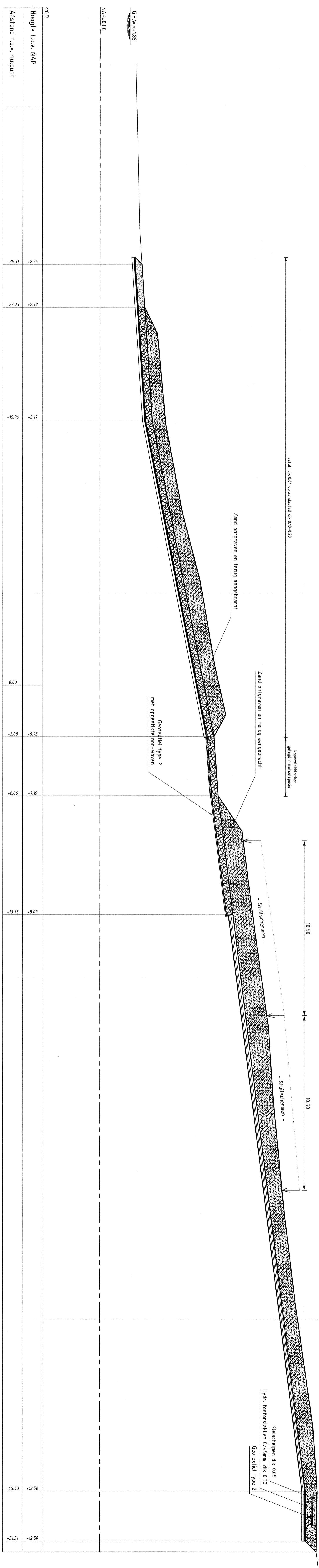
Voor doorsnede 1 en 2 zie tekening ZLRW-2009-01412  
 Voor doorsnede 3 en 4 zie tekening ZLRW-2009-01413  
 Voor doorsnede 5 en B-B zie tekening ZLRW-2009-01414

		afdeling WVI	
<b>Project Zeekeringen</b>			
<b>REVISIE WESTKAPELSE ZEEDIJK FASE2</b>			
Situatie van dp178-5m tot dp171-20m			
getekend P. Schaaf goedgekeurd S. Vermeert accord S. Vermeert	dd. 12-10-2009 dd. 12-10-2009 dd. 12-10-2009	schaal 1:1000 in 5 bladen, blad nr. 2	revisie <b>ZLD-6315</b>
rijkswaterstaat zeeeland		afdeling WVI	
Project Zeekeringen REVISIE WESTKAPELSE ZEEDIJK FASE2 Situatie van dp178-5m tot dp171-20m		revisie <b>ZLD-6315</b>	
A0/A1		ZLRW-2009-01411	

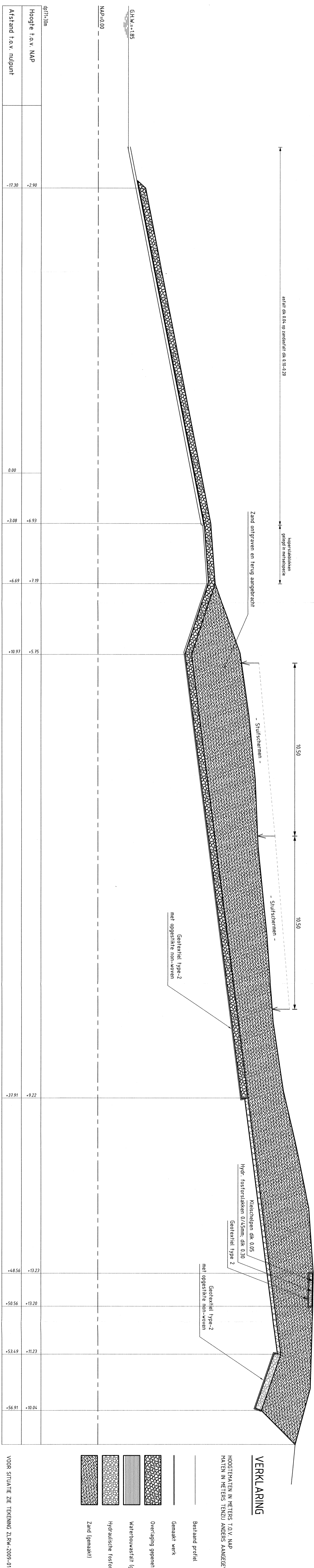


Breuksteen 10-60g, dik 0,40 vol en zat geponeerd met gietzand

Waterbouwslabben dik 0,20 voorzien van slijflaag



DWARSPROFIEL 3



DWARSPROFIEL 4

**VERKLARING**

HOOGTEWAKEN IN METERS T.O.V. NAP  
 MATHEN IN METERS TENZIJ ANDERS AANGEGEVEN

- Bestand profiel
- Gemaakt werk
- Overlaging geponeerde breuksteen (gemaakt)
- Waterbouwslab (gemaakt)
- Hydraulische foetsrslakken (gemaakt)
- Zand (gemaakt)

VOOR SITUATIE ZIE TEKENING ZLRW-2009-01411

**Rijkswaterstaat** afdeling WVI  
 zeekind

Project Zeeveringen  
 REVISIE WESTKAPELSE ZEEDIJK  
 Dwarsprofiel 3 en 4

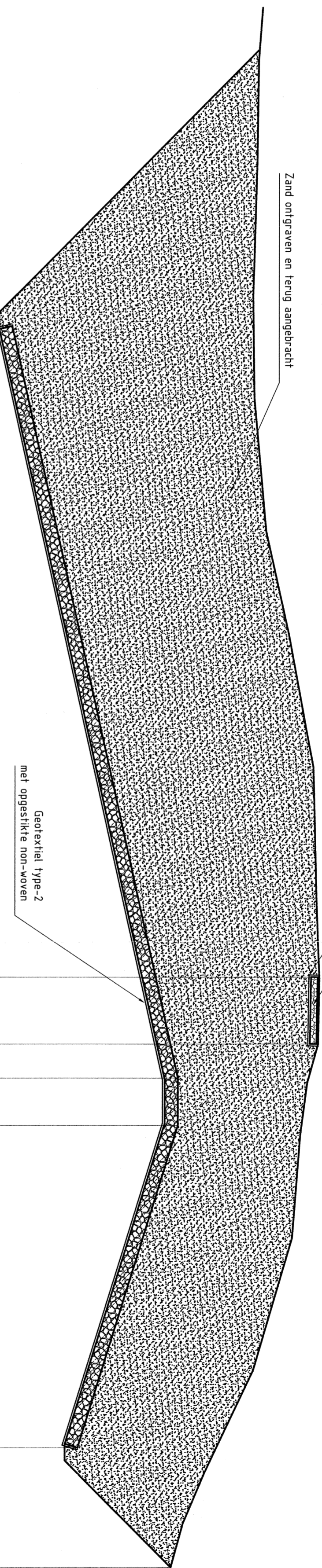
revisie  
 ZLD-6315

getekend	gemaakt	in schaal	getekend	gemaakt
S. Verbeek	P. Schaaf	1:100	4 d.d. 12-10-2009	4 d.d. 12-10-2009
S. Verbeek	S. Verbeek	5	4 d.d. 12-10-2009	4 d.d. 12-10-2009

A2 ZLRW-2009-01413

Overname van bestanden uit de projectbestanden van het project 'Revisie Westkapelse Zeedijk' van de afdeling WVI van de RWS.

Breuksteen 10-50kg; dik 0.40 vol en zat gepeneerd met gietstaf



G.H.W.=+

NAP=0.00

Hoogte t.o.v. NAP	0.00	+4.00	+9.91	+13.20	+13.20	+13.20	+31.29	+32.30	+32.30	+33.72	+43.32
Hoogte t.o.v. NAP											
afstand t.o.v. nulpunt	0.00										

**DWARSPROFIEL 5**

**VERKLARING**

HOOGTEMATEN IN METERS T.O.V. NAP  
MATEN IN METERS TENZIJ ANDERS AANGEGEVEN

- Bestaand profiel
- Gemaakt werk
- Overlaging gepeneerde breuksteen (gemaakt)
- Waterbouwastfalt (gemaakt)
- Hydraulische fosforstakken (gemaakt)
- Zand (gemaakt)

VOOR SITUATIE ZIE TEKENING ZLRW-2009-014.11

		<b>rijkswaterstaat</b> zeeland		<b>afdeling WVI</b>	
<b>Project Zeeweringen</b>				revisie <b>ZLD-6315</b>	
REVISIE WESTKAPELSE ZEEDIJK Dwarsprofiel 5					
getekend	P. Schaaf	dd.	12-10-2009	schaal	1:100
gecontroleerd	S. Vermunt	dd.	12-10-2009	in	5
accordeerd	S. Vereeke	dd.	12-10-2009	bladen, blad nr.	5
gewijzigd					