

Polder/Dijkvak  
Stroodorpepolder, Roelshoek  
dp 1254<sup>+50</sup> – dp 1272

Simon Vereeke  
Ad Beaufort  
leden Pb

Toetsing uitgevoerd door  
Jan-Kees Bossenbroek  
Doorkiesnummer  
0118 – 62 13 70

Datum  
21 november 2005

bijlage(n)

1. Resumé toetsresultaten
2. Gloomingskaart met eindscore
3. Overzicht benodigde kleidiktes
4. Gloomingskaart score afschuiving
5. Uittreksel SteenToets
6. Hydraulische randvoorwaarden
7. Spreadsheet asfaltbekledingen

Status  
Definitief

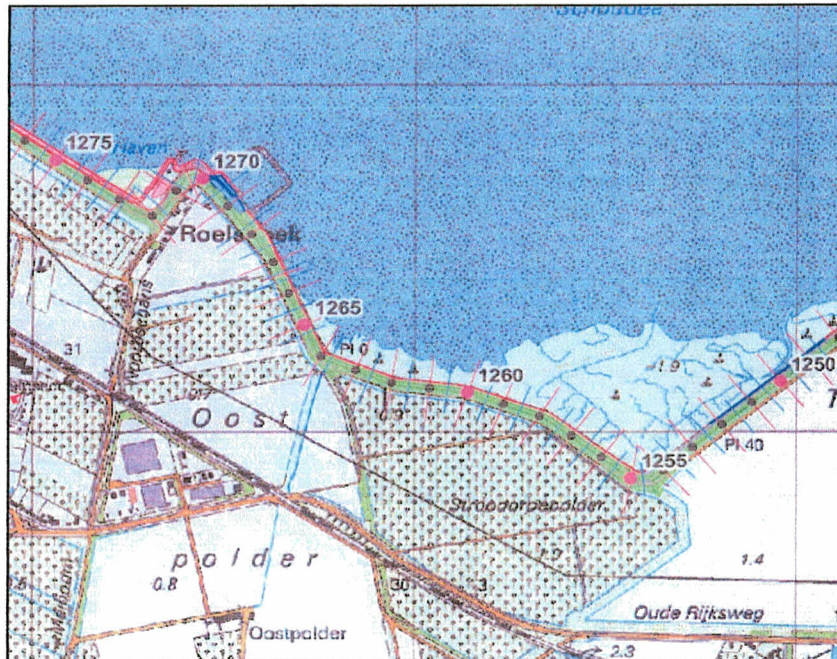
Kenmerk

PZDT-M-05412

## Algemeen

### Beschrijving dijktraject

Dit rapport beschrijft de toetsing van de dijk van de Stroodorpepolder, gelegen nabij Krabbendijke aan de Oosterschelde tussen dp 1254<sup>+50</sup> tot dp 1272. In Steentoets is de gezette steenbekleding getoetst, voor de volledigheid is de niet-gezette steenbekleding administratief opgenomen. Deze bekleding kan niet in Steentoets worden getoetst.





009728 2005 PZDT-M-05412

Controle / Vrijgave toetsing Stroodorpepolder, Roe

Figuur 1: Kaart Stroodorpepolder dp 1254<sup>+50</sup> – dp 1272

### **Randvoorwaarden**

Door Svazek Hydraulics (in opdracht van het RIKZ) is een detailadvies gegeven voor de toe te passen golfrandvoorwaarden voor het betreffende dijkvak (PZDB-N-05121). Te vinden op T:\Hoofdafdeling AX\AXZ\randvoorwaarden\adviezen. Svazek heeft detailadvies gegeven voor  $H_s$  en  $T_p$  bij waterstanden t.o.v. NAP +0,00 m, +2,00 m, +3,00 m en +4,00 m.

Voor de berekening zijn de waterstanden gebruikt van t.o.v. NAP +0,00m, +2,00m, +3,00m en +4,00m. Bij NAP + 3,00 m sluit de Stormvloedkering van de Oosterschelde en zal de waterstand een ander verloop krijgen.

Op basis van het advies van de Werkgroep Kennis wordt bij de toetsing a.g.v. de langdurige belasting een reductie van 15% op de bekledingsdikte toegepast.

### **Controle Steentoets**

Steentoets versie 4.02 van het Waterschap Zeeuwse Eilanden is gecontroleerd. In Steentoets is de gezette steenbekleding getoetst. De controle toetsing is uitgevoerd met Steentoets versie 4.05.

### **Kreukelberm**

De in het toetsrapport beschreven toetsing is niet conform de door PbZ opgestelde (ontwerp)regels. De resultaten kunnen niet één op één worden overgenomen. De bij het ontwerp te bepalen sorteringen dienen te worden vergeleken met de aanwezige sortering. Hierbij dient ook gelet te worden op aspecten als breedte, dikte en volledigheid van de huidige kreukelberm. Tevens dient, indien er volgens de ontwerpmethodiek geen nieuwe kreukelberm nodig is, bij de beheerder nagevraagd te worden of de huidige kreukelberm stabiel is.

### **Kleiboringen**

Door het waterschap zijn op het onderhavige dijktraject in september 2005 kleiboringen uitgevoerd. Onder andere zijn de kleidikte, kwaliteit van de klei en de dikte van de steenbekleding bepaald. De afstand tussen de breekpunten is doorgaans 200 meter. De resultaten zijn door het waterschap in de aangeleverde Steentoetsbestanden verwerkt.

## **Veldbezoek**

Uitgevoerd d.d. 22 augustus 2005 door Raymond Derksen en Jan-Kees Bossenbroek, hierbij is het volgende geconstateerd.

### **Beschrijving**

#### *Algemeen*

De aangetroffen bekleding komt tenzij aangegeven overeen met de genoemde bekleding in het toetsrapport van het Waterschap Zeeuwse Eilanden. De geconstateerde bijzonderheden worden hieronder beschreven.

#### *dp 1255 – dp 1264*

De Basalt heeft een open zetting en de tafels is volledig begroeid. Ter hoogte van dijkpaal 1259 is een gat in de glooiing geconstateerd. Ter hoogte van dijkpaal 1261 bevindt zich een forse struik in de glooiing.

*dp 1264 – dp 1268*

Plaatselijk zonnebrand aanwezig en zuilen op zijkant geconstateerd. Het dijkvlak heeft een dichte zetting.

*dp 1268 – dp 1269*

Het oppervlak van veel betonblokken is beschadigd.

*dp 1270 – dp 1271*

Bij overgang met tafel 127019 gaten, twee verzakkingen zijn geconstateerd in de betonblokken en er heeft schadeherstel plaatsgevonden. Uit basalttafel (26,01) zijn enkele stenen uit de glooiing.

#### **Foto's**

Foto's tijdens het veldbezoek gemaakt staan op T:\Hoofdafdeling AX\AXZ\foto's\Dijkvakken Oosterschelde

### **Uit te voeren acties / adviezen**

#### **Basisdocument**

Basisdocument:

- s7tt Os 1235 - 1275 20051025 v4.04 ZE Dnodig waarden.xls  
van 26 oktober van het Waterschap Zeeuwse Eilanden.

#### **Grastoets**

Voor het beneden de berm aanwezige gras is de Grastoets uitgevoerd. Er is uitgegaan van een berm op de hoogte van het ontwerppeil; dit is NAP +3,85m  
Gras scoort in zone B voor afschuiving Goed, voor Erosie en Golfklap Geavanceerd. De eindscore is: **Onvoldoende**

#### **Ontbrekende gegevens**

Vlakcode: OS127304

- Bekledingstype: Betonblokken (11)  
- op klei

Score: **Onvoldoende**

Vlakcode: OS127001, OS127018, OS126910

- Bekledingstype: Haringmanblokken (11,1)  
- kleine vlakken omringd door vlakken met eindscore 'Onvoldoende'

Score: **Onvoldoende**

Vlakcode: OS127007, OS126902, OS126901

- Bekledingstype: Betonplaten (14)

Score: **Onvoldoende**

Vlakcode: OS127014

- Bekledingstype: Doorgroeisteen, beton (17)

Score: **Onvoldoende**

Vlakcode: OS127025, OS127010, OS127023  
- Bekledingstype: Basalt, gezet (26)  
- kleine vlakken omringd door vlakken met eindscore 'Onvoldoende'  
Score: **Onvoldoende**

Vlakcode: OS127028  
- Bekledingstype: Basalt, gezet, ingegoten met gietasfalt (26,01)  
- klein vlak omringd door vlakken met eindscore 'Onvoldoende'  
Score: **Onvoldoende**

Vlakcode: OS127016, OS127011, OS127024  
- Bekledingstype: Basalt, gezet, ingegoten met beton (26,02)  
Score: **Onvoldoende**

Vlakcode: OS127009, OS127021  
- Bekledingstype: Basalton (27,1)  
- kleine vlakken omringd door vlakken met eindscore 'Onvoldoende'  
Score: **Onvoldoende**

Vlakcode: OS126916, OS126909  
- Bekledingstype: Petit graniet (28,4)  
- kleine vlakken omringd door vlakken met eindscore 'Onvoldoende'  
Score: **Onvoldoende**

Vlakcode: OS126911, OS126908  
- Bekledingstype: Petit graniet, ingegoten met beton (28,42)  
Score: **Onvoldoende**

Vlakcode: OS127015  
- Bekledingstype: Klinkers, beton of gebakken, (32)  
Score: **Onvoldoende**

Vlakcode: OS126907  
- Bekledingstype: Muraltmuur (52)  
Score: **Onvoldoende**

Vlakcode: OS127027, OS127056  
- Bekledingstype: diverse constructies (59)  
Score: **Onvoldoende**

**Vlakken die niet getoetst kunnen worden met Steentoets**

Vlakcode: OS125201, OS127203, OS127301  
- Bekledingstype: Open steenasfalt (5)  
- Getoetst met de spreadsheet asfaltbekledingen; bekledingsdikte is 15cm, waarvan de bovenste 5 cm in slechte staat verkeerd (dus effectieve top laagdikte is 10cm). De top laagdikte moet minimaal 12 tot 13cm zijn. (zie bijlage 6)

Score: **Onvoldoende** (in overleg met beheerder)

Vlakcode: OS127002, OS127105  
- Bekledingstype: Doorgroeisteen, beton (17)  
- Grastoets is uitgevoerd.

Score: **Onvoldoende**

**Vlakken die getoetst zijn met Steentoets**

Vlakcode: OS126603, OS126604, OS126701, OS126703, OS126903, OS127004,  
OS127005, OS127008, OS127020, OS127204, OS127302, OS127402  
- Bekledingstype: Betonblokken (11) op klei

Score: **Onvoldoende**

Vlakcode: OS126602, OS127019, OS127201  
- Bekledingstype: Betonblokken (11)  
- Toplaag: voldoet niet (F>6)  
- Afschuiving: voldoet

Score: **Onvoldoende**

Vlakcode: OS126904, OS126919, OS127003  
- Bekledingstype: Haringmanblokken (11,1) op klei

Score: **Onvoldoende**

Vlakcode: OS126702, OS127012  
- Bekledingstype: Basalt, gezet (26)  
- Toplaag: voldoet (F<6, Anamos stabiel)  
- Afschuiving: voldoet

Score: **Goed**

Vlakcode: OS125501, OS125502, OS126301, OS126302, OS127017, OS127107  
- Bekledingstype: Basalt, gezet (26)  
- Toplaag: voldoet (F>6, Anamos stabiel)  
- Afschuiving: voldoet niet

Score: **Onvoldoende**

Vlakcode: OS127013, OS127106  
- Bekledingstype: Basalt, gezet, ingegoten met gietasfalt (26,01)  
- Zeer klein vlak < 50m<sup>2</sup> omgeven door onvoldoende  
- Betreft overgangsconstructie

Score: **Onvoldoende**

## Vrijgave

## Opmerkingen

## Conclusie

Het traject van de Stroodorpepolder, Roelshoek van dp 1254<sup>+50</sup> – dp 1272 kan worden vrijgegeven voor het maken van een nieuw ontwerp.

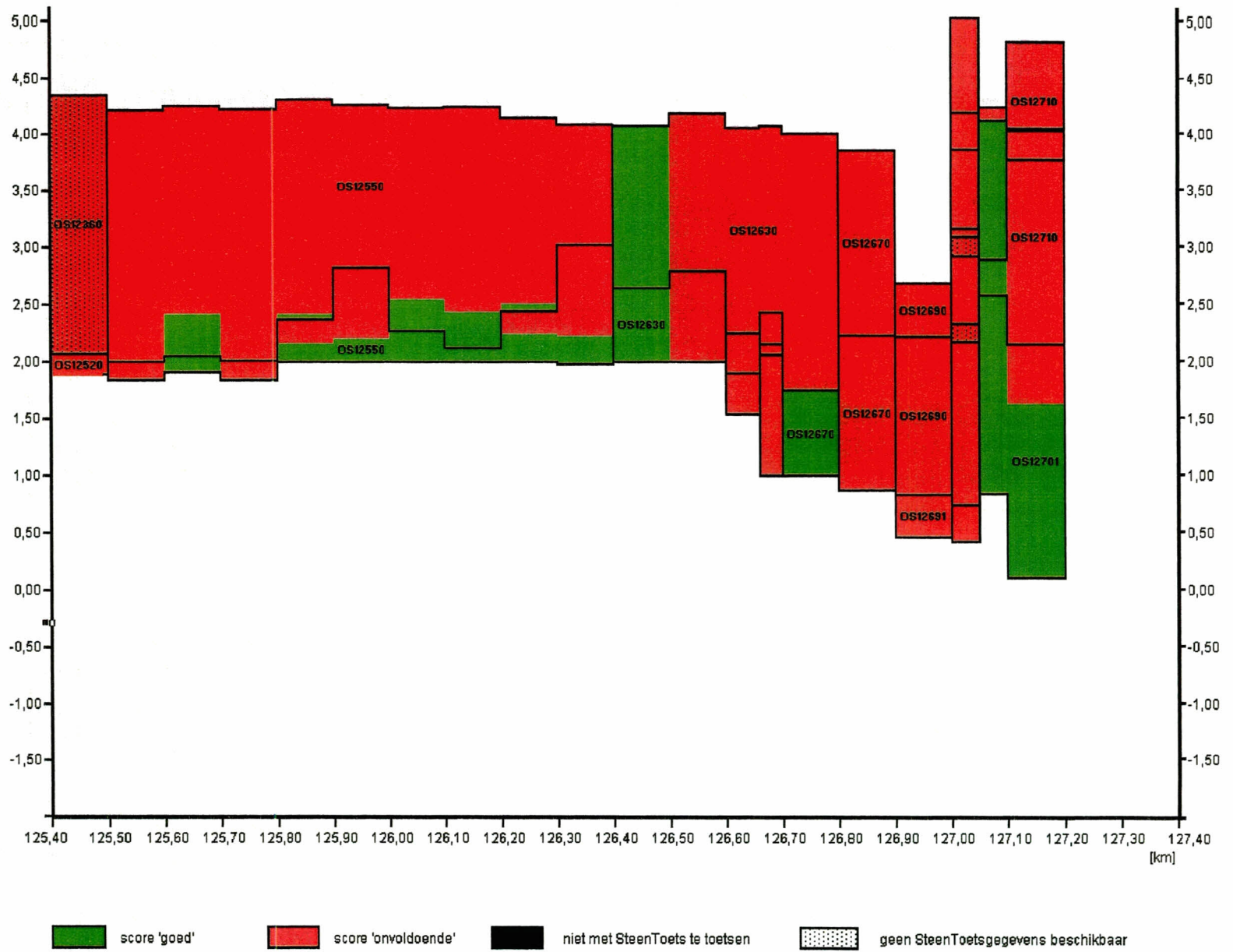
Projectleider Techniek

21 november 2005

A handwritten signature in black ink, consisting of several overlapping loops and a long horizontal stroke at the end. To the left of the signature is a solid black circle, and below it is another solid black circle.

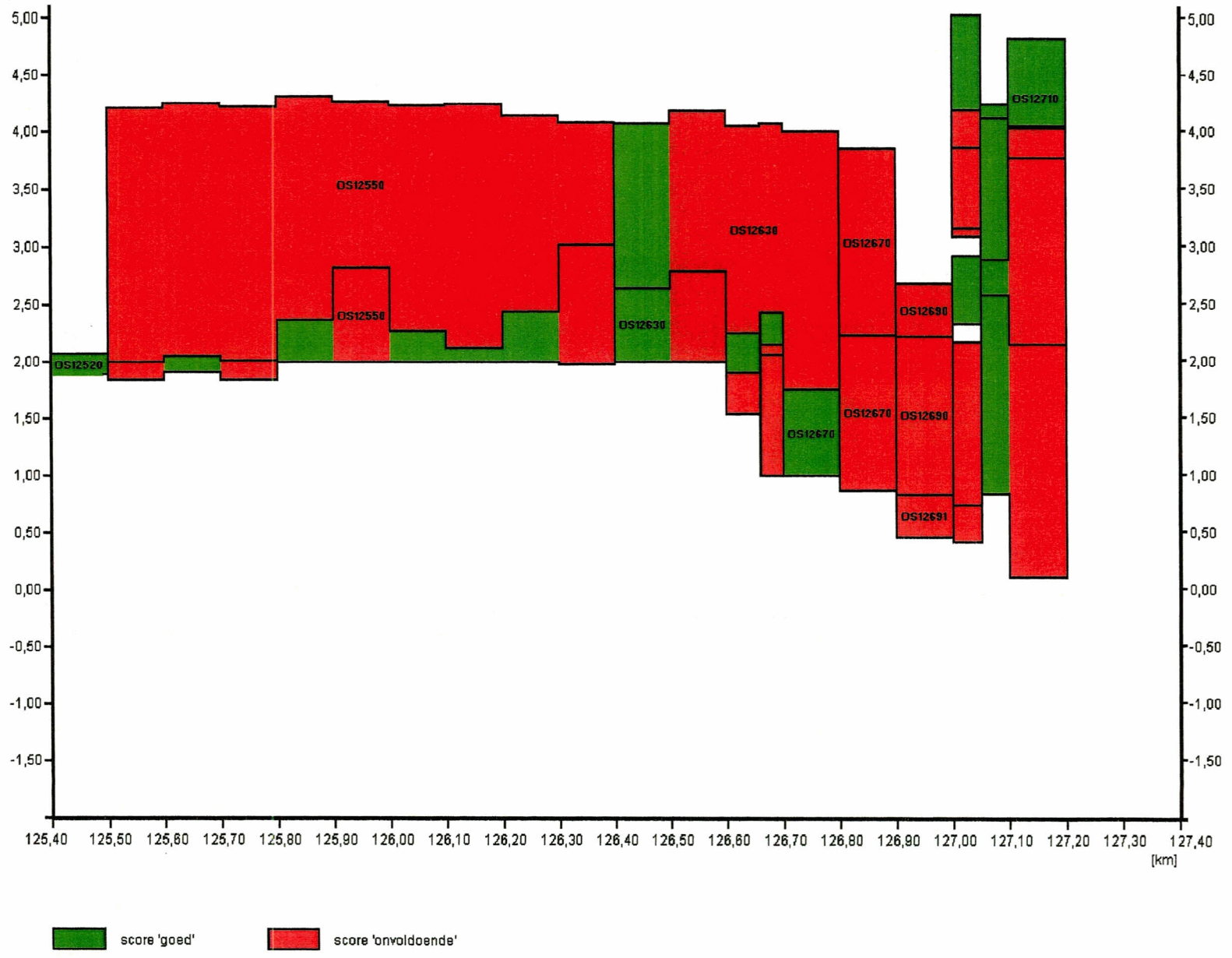
Vlakcode	Toplaagtype	Bijzonderheden	Eindscore
OS125201, OS127203, OS127301	Open steenasfalt (5)		Onvoldoende
OS126603, OS126604, OS126701, OS126703, OS126903, OS127004, OS127005, OS127008, OS127020, OS127204, OS127302, OS127402	Betonblokken (11)	Op klei	Onvoldoende
OS126602, OS127019, OS127201	Betonblokken (11)		Onvoldoende
OS126904, OS126919, OS127003	Haringmanblokken (11,1)	Op klei	Onvoldoende
OS127002, OS127105	Doorgroeisteen, beton (17)		Onvoldoende
OS127012, OS126702	Basalt, gezet (26)		Goed
OS125501, OS125502, OS126301, OS126302, OS127017, OS127107	Basalt, gezet (26)	(kleine) delen van deze vakken krijgen eindscore 'Goed' (zie bijlage 2)	Onvoldoende
OS127013, OS127106	Basalt, gezet, ingegoten met gietasfalt (26,01)		Onvoldoende





Vlakcode	Steentoets versie 4.05			benodigde kleidikte [m]	AFSCHUIVING Score	bestaande situatie		diktetekort [m]
	Volg- nr.	Subvakgrenzen				dijkopbouw	kleidikte [m]	
		van	tot					
OS125201	167	125,40	125,50	0,000	Goed	kl	0,80	geen
OS125501	178	125,50	125,60	1,050	Goed	ZA	0,50	0,55
OS125501	188	125,60	125,70	0,590	Goed	ZA	0,50	0,09
OS125501	194	125,70	125,80	1,050	Goed	ZA	0,50	0,55
OS125501	200	125,80	125,90	0,590	Goed	ZA	0,50	0,09
OS125501	206	125,90	126,00	0,560	Goed	ZA	0,50	0,06
OS125501	212	126,00	126,10	0,530	Goed	ZA	0,50	0,03
OS125501	218	126,10	126,20	0,580	Goed	ZA	0,50	0,08
OS125501	224	126,20	126,30	0,540	Goed	ZA	0,50	0,04
OS125501	230	126,30	126,40	0,550	Goed	ZA	0,50	0,05
OS125502	177	125,50	125,60	0,670	Goed	ZA	0,50	0,17
OS125502	187	125,60	125,70	0,360	Goed	ZA	0,50	geen
OS125502	193	125,70	125,80	0,670	Goed	ZA	0,50	0,17
OS125502	199	125,80	125,90	0,490	Goed	ZA	0,50	geen
OS125502	205	125,90	126,00	0,600	Goed	ZA	0,50	0,1
OS125502	211	126,00	126,10	0,380	Goed	ZA	0,50	geen
OS125502	217	126,10	126,20	0,380	Goed	ZA	0,50	geen
OS125502	223	126,20	126,30	0,460	Goed	ZA	0,50	geen
OS125502	229	126,30	126,40	0,580	Goed	ZA	0,50	0,08
OS126301	240	126,45	126,50	0,500	Goed	kl	0,50	geen
OS126301	246	126,50	126,60	1,060	Goed	kl	0,50	0,56
OS126301	253	126,60	126,66	1,060	Goed	kl	0,50	0,56
OS126301	261	126,66	126,70	1,060	Goed	kl	0,50	0,56
OS126301	267	126,70	126,80	1,060	Goed	kl	0,50	0,56
OS126302	239	126,45	126,50	0,430	Goed	kl	1,00	geen
OS126302	245	126,50	126,60	1,060	Goed	kl	1,00	0,06
OS126601	252	126,60	126,66	0,050	Goed	kl	0,30	geen
OS126602	260	126,66	126,70	0,210	Goed	kl	0,30	geen
OS126603	259	126,66	126,70	0,000	Goed	kl	0,80	geen
OS126604	258	126,66	126,70	0,280	Goed	kl	0,80	geen
OS126606	251	126,60	126,66	0,750	Goed	kl	0,30	0,45
OS126701	274	126,85	126,90	1,340	Goed	kl	0,80	0,54
OS126702	266	126,70	126,80	0,050	Goed	kl	1,00	geen
OS126703	273	126,85	126,90	1,160	Goed	kl	0,80	0,36
OS126903	282	126,90	127,00	0,000	Goed	kl	0,30	geen
OS126904	281	126,90	127,00	0,520	Goed	kl	0,80	geen
OS126919	280	126,90	127,00	0,000	Goed	kl	0,80	geen
OS127002	299	127,00	127,04	0,000	n.v.t.	?		geen
OS127003	298	127,00	127,04	0,000	n.v.t.	kl	0,80	geen
OS127004	297	127,00	127,04	0,670	Goed	kl	0,80	geen
OS127005	296	127,00	127,04	0,000	Goed	kl	0,80	geen
OS127008	292	127,00	127,04	0,600	Goed	kl	0,80	geen
OS127012	305	127,05	127,10	0,320	Goed	K	1,00	geen
OS127013	306	127,05	127,10	0,000	n.v.t.	?		geen
OS127017	303	127,05	127,10	0,250	Goed	kl	1,00	geen
OS127017	312	127,10	127,20	1,150	Goed	kl	1,00	0,15
OS127019	294	127,00	127,04	0,000	Goed	?		geen
OS127020	291	127,00	127,04	0,000	Goed	kl	0,80	geen
OS127105	315	127,10	127,20	0,580	Goed	kl	0,80	geen
OS127106	314	127,10	127,20	0,000	n.v.t.	?		geen
OS127107	304	127,05	127,10	0,280	Goed	kl	1,00	geen

Vlakcode	Steentoets versie 4.05			benodigde kleidikte [m]	AFSCHUIVING Score	bestaande situatie		diktetekort [m]
	Volg- nr.	Subvakgrenzen				dijkopbouw	kleidikte [m]	
		van	tot					
OS127107	313	127,10	127,20	1,240	Goed	kl	1,00	0,24
OS127201	325	127,20	127,30	0,000	n.v.t.	?		geen
OS127201	336	127,30	127,40	0,000	n.v.t.	?		geen
OS127201	345	127,45	127,50	0,000	n.v.t.	?		geen
OS127203	324	127,20	127,30	0,000	n.v.t.	?		geen
OS127203	335	127,30	127,40	0,520	Goed	?		0,52
OS127204	323	127,20	127,30	0,320	Goed	kl	0,80	geen
OS127204	334	127,30	127,40	0,440	Goed	kl	0,80	geen
OS127205	322	127,20	127,30	0,230	Goed	kl	0,80	geen
OS127205	333	127,30	127,40	0,340	Goed	kl	0,80	geen
OS127301	343	127,45	127,50	0,800	Goed	kl	0,80	geen
OS127302	342	127,45	127,50	0,530	Goed	kl	0,25	0,28
OS127302	344	127,45	127,50	0,000	n.v.t.	kl	0,25	geen
OS127303	340	127,45	127,50	0,250	Goed	kl	0,80	geen
OS127402	341	127,45	127,50	0,050	Goed	kl	0,80	geen



Vlakcode	SteenToets versie 4.05		niveau ondergrens [m NAP]	niveau bovengrens [m NAP]	type		helling talud tana	dikte toplaag /1,15 !!! [m]	bklei [m]	Afschuiving	Stabiliteit		
	Volg- nr.	Subvakgrenzen			Score	F=x <sup>2</sup> /3 * Hs/DD				Resultaat Anamos			
		van									tot		
OS125201	167	125,40	125,50	1,889	2,070	5,00	gekl	0,255	0,130	0,800	Goed	0,13	Niet toepasbaar
OS125501	178	125,50	125,60	2,000	4,210	26,00	puvlkl	0,378	0,183	0,500	Geavanceerd	5,94	Goed
OS125501	kopie	125,50	125,60	2,000	2,350	26,00	puvlkl	0,378	0,183	0,500	Geavanceerd	4,98	Goed
OS125501	188	125,60	125,70	2,050	4,250	26,00	puvlkl	0,366	0,183	0,500	Geavanceerd	5,82	Goed
OS125501	kopie	125,60	125,70	2,050	2,410	26,00	puvlkl	0,366	0,183	0,500	Goed	4,98	Goed
OS125501	194	125,70	125,80	2,010	4,220	26,00	puvlkl	0,372	0,183	0,500	Geavanceerd	5,88	Goed
OS125501	kopie	125,70	125,80	2,010	2,380	26,00	puvlkl	0,372	0,183	0,500	Geavanceerd	4,99	Goed
OS125501	200	125,80	125,90	2,370	4,310	26,00	puvlkl	0,367	0,183	0,500	Geavanceerd	5,82	Goed
OS125501	kopie	125,80	125,90	2,370	2,410	26,00	puvlkl	0,367	0,183	0,500	Goed	4,99	Goed
OS125501	206	125,90	126,00	2,820	4,260	26,00	puvlkl	0,357	0,183	0,500	Geavanceerd	5,72	Goed
OS125501	kopie	125,90	126,00	2,820	2,820	26,00	puvlkl	0,357	0,183	0,500	Geavanceerd	5,72	Goed
OS125501	212	126,00	126,10	2,270	4,230	26,00	puvlkl	0,344	0,183	0,500	Geavanceerd	5,58	Goed
OS125501	kopie	126,00	126,10	2,270	2,540	26,00	puvlkl	0,344	0,183	0,500	Goed	4,99	Goed
OS125501	218	126,10	126,20	2,120	4,240	26,00	puvlkl	0,363	0,183	0,500	Geavanceerd	5,78	Goed
OS125501	kopie	126,10	126,20	2,120	2,430	26,00	puvlkl	0,363	0,183	0,500	Goed	4,99	Goed
OS125501	224	126,20	126,30	2,440	4,140	26,00	puvlkl	0,350	0,183	0,500	Geavanceerd	5,64	Goed
OS125501	kopie	126,20	126,30	2,440	2,500	26,00	puvlkl	0,350	0,183	0,500	Goed	4,98	Goed
OS125501	230	126,30	126,40	3,020	4,080	26,00	puvlkl	0,353	0,183	0,500	Geavanceerd	5,67	Goed
OS125501	kopie	126,30	126,40	3,020	3,020	26,00	puvlkl	0,353	0,183	0,500	Geavanceerd	5,67	Goed
OS125502	177	125,50	125,60	1,836	2,000	26,00	puvlkl	0,378	0,157	0,500	Geavanceerd	4,71	Goed
OS125502	187	125,60	125,70	1,914	2,050	26,00	puvlkl	0,366	0,157	0,500	Goed	4,68	Goed
OS125502	193	125,70	125,80	1,836	2,010	26,00	puvlkl	0,372	0,157	0,500	Geavanceerd	4,67	Goed
OS125502	199	125,80	125,90	2,000	2,370	26,00	puvlkl	0,367	0,157	0,500	Goed	5,69	Goed
OS125502	kopie	125,80	125,90	2,000	2,150	26,00	puvlkl	0,367	0,157	0,500	Goed	4,97	Goed
OS125502	205	125,90	126,00	2,000	2,820	26,00	puvlkl	0,357	0,157	0,500	Geavanceerd	6,56	Geavanceerd
OS125502	kopie	125,90	126,00	2,000	2,200	26,00	puvlkl	0,357	0,157	0,500	Goed	4,98	Goed
OS125502	211	126,00	126,10	2,000	2,270	26,00	puvlkl	0,344	0,157	0,500	Goed	4,99	Goed
OS125502	217	126,10	126,20	2,000	2,120	26,00	puvlkl	0,363	0,157	0,500	Goed	4,82	Goed
OS125502	223	126,20	126,30	2,000	2,440	26,00	puvlkl	0,350	0,157	0,500	Goed	5,62	Goed
OS125502	kopie	126,20	126,30	2,000	2,240	26,00	puvlkl	0,350	0,157	0,500	Goed	4,99	Goed
OS125502	229	126,30	126,40	1,979	3,020	26,00	puvlkl	0,353	0,157	0,500	Geavanceerd	6,51	Geavanceerd
OS125502	kopie	126,30	126,40	1,979	2,220	26,00	puvlkl	0,353	0,157	0,500	Goed	4,98	Goed
OS126301	240	126,45	126,50	2,640	4,070	26,00	puvlkl	0,347	0,220	0,500	Goed	4,70	Goed
OS126301	246	126,50	126,60	2,790	4,180	26,00	puvlkl	0,383	0,220	0,500	Geavanceerd	5,03	Goed
OS126301	kopie	126,50	126,60	2,790	2,790	26,00	puvlkl	0,383	0,220	0,500	Geavanceerd	5,03	Goed
OS126301	253	126,60	126,66	2,250	4,050	26,00	puvlkl	0,392	0,220	0,500	Geavanceerd	5,10	Goed
OS126301	kopie	126,60	126,66	2,250	2,580	26,00	puvlkl	0,392	0,220	0,500	Geavanceerd	4,99	Goed
OS126301	261	126,66	126,70	2,430	4,070	26,00	puvlkl	0,380	0,220	0,500	Geavanceerd	4,99	Goed
OS126301	267	126,70	126,80	1,750	4,000	26,00	puvlkl	0,386	0,220	0,500	Geavanceerd	5,05	Goed
OS126301	kopie	126,70	126,80	1,750	1,850	26,00	puvlkl	0,386	0,220	0,500	Geavanceerd	3,51	Goed
OS126301	kopie	126,70	126,80	1,850	3,190	26,00	puvlkl	0,386	0,220	0,500	Geavanceerd	4,98	Goed
OS126302	239	126,45	126,50	2,000	2,640	26,00	puvlkl	0,347	0,235	1,000	Goed	4,22	Goed
OS126302	245	126,50	126,60	2,000	2,790	26,00	puvlkl	0,383	0,235	1,000	Geavanceerd	4,71	Goed
OS126601	252	126,60	126,66	1,900	2,250	32,20	kl	0,141	0,087	0,300	Goed	6,18	Niet toepasbaar
OS126602	260	126,66	126,70	2,150	2,430	11,00	vlkl	0,205	0,130	0,300	Goed	6,35	Niet toepasbaar
OS126603	259	126,66	126,70	2,060	2,150	11,00	kl	0,151	0,174	0,800	Goed	3,24	Niet toepasbaar
OS126604	258	126,66	126,70	1,000	2,060	11,00	kl	0,276	0,174	0,800	Goed	5,23	Niet toepasbaar
OS126606	251	126,60	126,66	1,544	1,900	32,20	kl	0,392	0,087	0,300	Geavanceerd	13,12	Niet toepasbaar
OS126701	274	126,85	126,90	2,230	3,850	11,00	kl	0,397	0,174	0,800	Geavanceerd	11,16	Niet toepasbaar

Vlakcode	SteenToets versie 4.05		niveau onder- grens [m NAP]	niveau boven- grens [m NAP]	type		helling talud tana	dikte		Afschuiving Score	Stabiliteit		
	Volg- nr.	Subvakgrenzen			top laag	onder lagen		toplaag /1,15 III	bklei		F=x <sup>2</sup> /3 * Hs/DD	Resultaat Anamos	
		van	tot										
OS126702	266	126,70	126,80	1,000	1,750	26,00p	kl	0,324	0,235	1,000	Goed	2,60	Goed
OS126703	273	126,85	126,90	0,870	2,230	11,00kl		0,397	0,174	0,800	Geavanceerd	9,91	Niet toepasbaar
OS126903	282	126,90	127,00	2,220	2,680	11,00kl		0,115	0,174	0,300	Goed	3,95	Niet toepasbaar
OS126904	281	126,90	127,00	0,830	2,220	11,10kl		0,298	0,174	0,800	Goed	8,50	Niet toepasbaar
OS126919	280	126,90	127,00	0,460	0,830	11,10kl		0,298	0,174	0,800	Goed	2,62	Niet toepasbaar
OS127002	299	127,00	127,04	4,190	5,030	17,00		0,313	0,174		n.v.l.	7,62	Niet toepasbaar
OS127003	298	127,00	127,04	3,860	4,190	11,10kl		0,335	0,174	0,800	n.v.l.	9,02	Niet toepasbaar
OS127004	297	127,00	127,04	3,160	3,860	11,00kl		0,314	0,174	0,800	Goed	9,55	Niet toepasbaar
OS127005	296	127,00	127,04	3,090	3,160	11,00kl		0,057	0,174	0,800	Goed	11,37	Niet toepasbaar
OS127008	292	127,00	127,04	0,740	2,170	11,00kl		0,333	0,174	0,800	Goed	8,16	Niet toepasbaar
OS127012	305	127,05	127,10	2,890	4,120	26,00st	my	0,273	0,200	1,000	Goed	4,95	Goed
OS127013	306	127,05	127,10	4,120	4,240	26,01		0,124	0,174		n.v.l.	2,70	Niet toepasbaar
OS127017	303	127,05	127,10	0,840	2,580	26,00p	vlkl	0,273	0,174	1,000	Goed	4,96	Goed
OS127017	312	127,10	127,20	0,115	2,150	26,00p	vlkl	0,501	0,174	1,000	Geavanceerd	7,91	Geavanceerd
OS127017	kopie	127,10	127,20	0,115	1,620	26,00p	vlkl	0,501	0,174	1,000	Goed	5,98	Goed
OS127017	kopie	127,10	127,20	1,850	1,850	26,00p	vlkl	0,501	0,174	1,000	Goed	6,57	Geavanceerd
OS127019	294	127,00	127,04	2,330	2,920	11,00		0,059	0,174		Goed	11,37	Niet toepasbaar
OS127020	291	127,00	127,04	0,420	0,740	11,00kl		0,333	0,174	0,800	Goed	2,13	Niet toepasbaar
OS127105	315	127,10	127,20	3,770	4,820	17,00kl		0,262	0,130	0,800	Goed	10,87	Niet toepasbaar
OS127106	314	127,10	127,20	4,030	4,050	26,01		0,501	0,174		n.v.l.	6,84	Niet toepasbaar
OS127107	304	127,05	127,10	2,580	2,890	26,00st	my	0,273	0,217	1,000	Goed	4,56	Goed
OS127107	313	127,10	127,20	2,150	4,030	26,00st	my	0,501	0,217	1,000	Geavanceerd	6,84	Geavanceerd
OS127107	kopie	127,10	127,20	2,150	2,150	26,00st	my	0,501	0,217	1,000	Geavanceerd	6,33	Geavanceerd
OS127201	325	127,20	127,30	5,230	5,240	11,00		0,007	0,130		n.v.l.	1,20	Niet toepasbaar
OS127201	336	127,30	127,40	5,220	5,260	11,00		0,028	0,130		n.v.l.	1,54	Niet toepasbaar
OS127201	345	127,45	127,50	5,170	5,210	11,00		0,028	0,130		n.v.l.	1,44	Niet toepasbaar
OS127203	324	127,20	127,30	4,120	5,150	5,00ge		0,216	0,130		n.v.l.	6,61	Niet toepasbaar
OS127203	335	127,30	127,40	3,500	5,140	5,00ge		0,251	0,130		Geavanceerd	9,14	Niet toepasbaar
OS127204	323	127,20	127,30	1,620	4,120	11,00kl		0,216	0,217	0,800	Goed	5,74	Niet toepasbaar
OS127204	334	127,30	127,40	1,860	3,500	11,00kl		0,251	0,217	0,800	Goed	6,34	Niet toepasbaar
OS127205	322	127,20	127,30	0,660	1,620	32,20kl		0,216	0,087	0,800	Goed	7,92	Niet toepasbaar
OS127205	333	127,30	127,40	0,660	1,860	32,20kl		0,251	0,087	0,800	Goed	9,82	Niet toepasbaar
OS127301	343	127,45	127,50	3,590	4,700	5,00gekl		0,337	0,130	0,800	Goed	11,12	Niet toepasbaar
OS127302	342	127,45	127,50	1,550	3,590	11,00kl		0,263	0,174	0,250	Geavanceerd	8,17	Niet toepasbaar
OS127302	344	127,45	127,50	4,700	5,000	11,00kl		0,248	0,174	0,250	n.v.l.	6,30	Niet toepasbaar
OS127303	340	127,45	127,50	0,660	1,340	32,20kl		0,263	0,087	0,800	Goed	7,83	Niet toepasbaar
OS127402	341	127,45	127,50	1,340	1,550	11,00kl		0,210	0,217	0,800	Goed	3,13	Niet toepasbaar

Op de in de bovenstaande tabel vermelde toplaagdiktes is een reductie van ca. 15% ( $D_{toplaag}/1,15$ ) toegepast.

De onderstaande tabel bevat de randvoorwaarden die gebruikt zijn bij de toetsing. Het betreft gecorrigeerde golfcondities met gewicht  $H_s$  en  $T_p$  volgens verhouding  $H_s \cdot T_p$ . De randvoorwaarden zijn berekend op basis van nieuwe transmissie door de Oosterscheldekering.

Locatie		GHW [m]	toetspeil 2006	NAP+0m		NAP+2m		NAP+3m		NAP+4m	
van	tot			$H_s$ [m]	$T_p$ [s]	$H_s$ [m]	$T_p$ [s]	$H_s$ [m]	$T_p$ [s]	$H_s$ [m]	$T_p$ [s]
122,8	123,7	1,85	3,95	-	-	0,1	2,1	0,5	4,4	1,1	5,4
123,7	124,3	1,85	3,95	-	-	0,6	4,1	1,0	4,8	1,4	5,8
124,3	125,0	1,85	3,85	-	-	0,7	4,6	1,1	5,0	1,4	5,7
125,0	125,5	1,85	3,85	-	-	-	-	0,5	4,4	1,0	5,5
125,5	126,5	1,85	3,85	-	-	0,4	4,4	0,7	5,1	1,1	5,8
126,5	126,9	1,85	3,85	-	-	0,5	4,3	0,8	5,1	1,1	5,8
126,9	127,1	1,85	3,85	-	-	0,7	4,9	1,0	5,3	1,4	5,7
127,1	127,5	1,85	3,85	-	-	0,6	4,8	0,9	5,1	1,3	5,9

<b>POLDER</b>	Stroodorpepolder
<b>DIJKVAKNR</b>	OS125201

<b>Waterbouwasfaltbeton</b>		
<b>boven GHW</b>		
<b>INVOER</b>		
<i>parameter</i>	<i>eenheid</i>	
niveau onderkant bekleding	[m t.o.v. NAP]	1,862
ontwerppeil	[m t.o.v. NAP]	3,85
golfhoogte	[m]	0,739
cot $\alpha$	[-]	3,311
breedte gesloten teen	[m]	
lengte damwandscherm	[m]	
ondergrond	klei/zand/mijnsteen	k
dikte kleilaag	[m]	0,8
$\rho_w$	[ton/m <sup>3</sup> ]	1,025
$\rho_{\text{waterbouwasfaltbeton}}$	[ton/m <sup>3</sup> ]	2,2
$\rho_{\text{open steenasfalt}}$	[ton/m <sup>3</sup> ]	1,6
$\rho_{\text{klei}}$	[ton/m <sup>3</sup> ]	2
$Q_n$	[-]	1,06
$R_w$	[-]	1
<b>UITVOER overdrukken</b>		
r	[m]	0,00
q	[m]	0,00
z+q of z+r	[m]	0,06
$D_{\text{min OSA}}$	[m]	0,00
<b>UITVOER golfklappen</b>		
$D_{\text{min OSA}}$	[m]	0,12
<b>UITVOER TOTAAL</b>		
$D_{\text{min OSA}}$	[m]	0,12



<b>POLDER</b>	Stroodorpepolder
<b>DIJKVAKNR</b>	OS127203, OS127301

<b>Waterbouwasfaltbeton boven GHW</b>		
<b>INVOER</b>		
<i>parameter</i>	<i>eenheid</i>	
niveau onderkant bekleding	[m t.o.v. NAP]	3,59
ontwerppeil	[m t.o.v. NAP]	3,85
golfhoogte	[m]	1,262
cot $\alpha$	[-]	2,96
breedte gesloten teen	[m]	
lengte damwandscherm	[m]	
ondergrond	klei/zand/mijnsteen	k
dikte kleilaag	[m]	0,8
$\rho_w$	[ton/m <sup>3</sup> ]	1,025
$\rho_{\text{waterbouwasfaltbeton}}$	[ton/m <sup>3</sup> ]	2,2
$\rho_{\text{open steenasfalt}}$	[ton/m <sup>3</sup> ]	1,6
$\rho_{\text{klei}}$	[ton/m <sup>3</sup> ]	2
$Q_n$	[-]	1,06
$R_w$	[-]	1
<b>UITVOER overdrukken</b>		
r	[m]	0,00
q	[m]	0,00
z+q of z+r	[m]	-1,67
$D_{\text{min OSA}}$	[m]	0,00
<b>UITVOER golfklappen</b>		
$D_{\text{min OSA}}$	[m]	0,13
<b>UITVOER TOTAAL</b>		
$D_{\text{min OSA}}$	[m]	0,13