

15 OKT 2010

+CD Rom

P2DT-L-1027Rev

REVISIE ZOUTELANDE

Revisie ZLD-6467

Uitvoering 2009

tekeningnummer	blad nr.	omschrijving	datum
ZLRW-2010-01111	1	Situatietekening van dp252 tot dp264	06-10-2010
ZLRW-2010-01112	2	Dwarsprofiel 1 en 2	06-10-2010
ZLRW-2010-01113	3	Dwarsprofiel 3 en 4	06-10-2010
ZLRW-2010-01114	4	Dwarsprofiel 5 en 6	06-10-2010
ZLRW-2010-01115	5	Dwarsprofiel 7 en 8	06-10-2010
ZLRW-2010-01116	6	Dwarsprofiel 9 en 10	06-10-2010
ZLRW-2010-01117	7	Dwarsprofiel 11 en 11A	06-10-2010
ZLRW-2010-01118	8	Dwarsprofiel 11B en 12	06-10-2010



015365 2010 PZDT-L-10277 rev
: 8 seRevisietekeningenlijst Zoutelande ZLD-6467 cd ron

13 OKT 2010

Verzendbrief

Segeerssingel 6
4337 LG Middelburg
Postbus 7060
4330 GB Middelburg
T +31 118 65 25 00
F +31 118 65 25 05
www.grontmij.nl

Waterschap Zeeuwse Eilanden
t.a.v. secretariaat Projectbureau Zeeweringen
de heer ██████████
Postbus 1000
4330 ZW MIDDELBURG

Plaats
Middelburg, 6 oktober 2010

Referentienummer
212666.mbg.325.C064

Kenmerk
CvG/MB

Betreft
Revisietekeningen Zoutelande dijkpaal 252 tot dijkpaal 264.

Geachte heer ██████████,

Hierbij zenden wij u

- In enkelvoud de definitieve revisietekeningen voor het dijkvak Zoutelande dijkpaal 252 tot dijkpaal 264. Het betreft de tekeningen van projectcode ZLD-6467 met tekeningnummers ZLRW-2010-01111 t/m -011118 d.d.6 oktober 2010.
- CD met de tekeningen.

- | | |
|---|---|
| <input type="checkbox"/> ter informatie | <input type="checkbox"/> ter wijziging |
| <input type="checkbox"/> ter goedkeuring | <input type="checkbox"/> ter behandeling |
| <input type="checkbox"/> ter controle | <input type="checkbox"/> met dank retour |
| <input type="checkbox"/> volgens afspraak | <input type="checkbox"/> na inzage retour |
| <input type="checkbox"/> op uw verzoek | <input type="checkbox"/> ter archivering |
| <input type="checkbox"/> ter indiening | <input type="checkbox"/> |
| <input type="checkbox"/> op verzoek van | <input type="checkbox"/> doorzenden aan: |

Grontmij Nederland B.V.
Statutair gevestigd te
De Bilt
Handelsregister 30129769

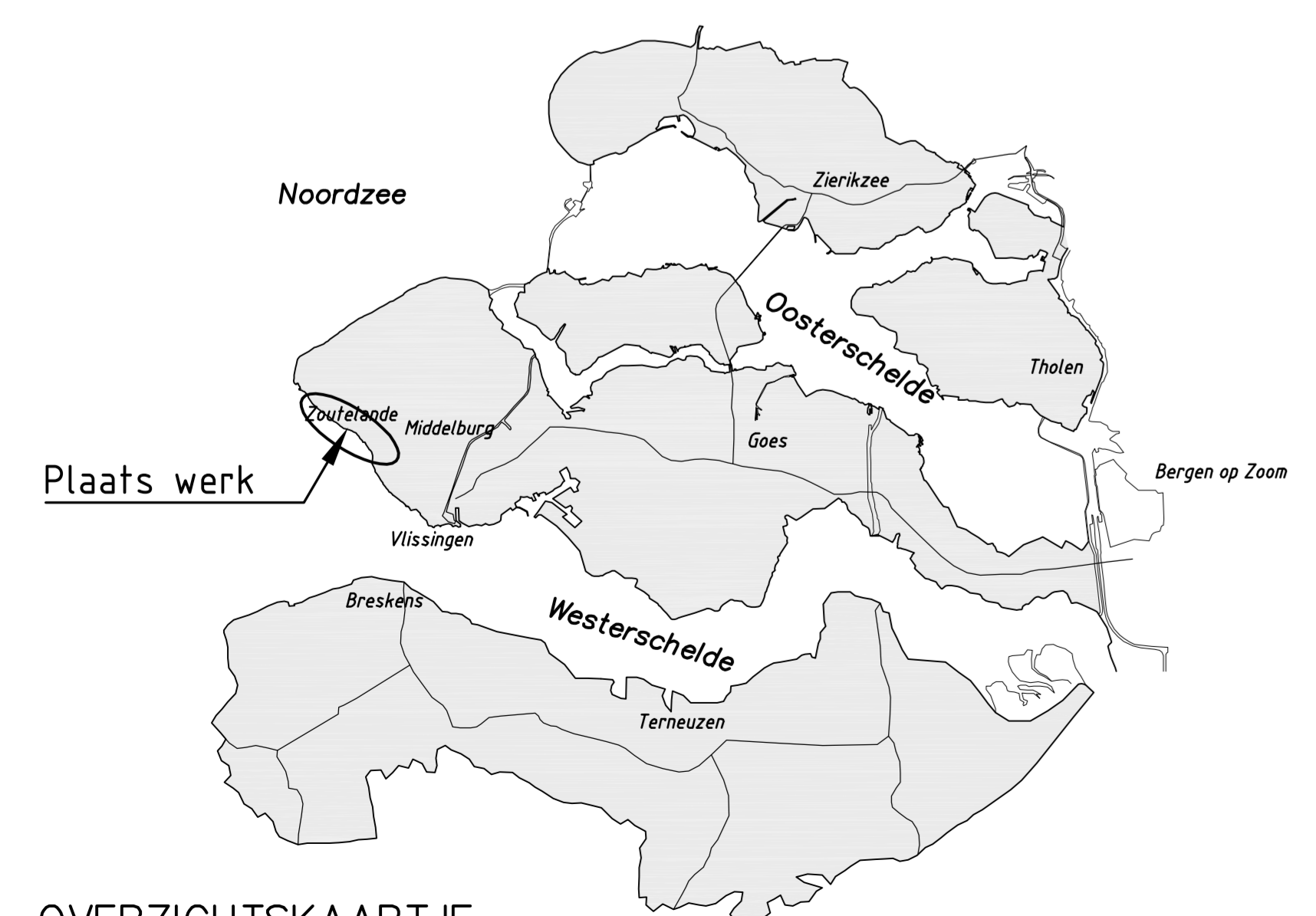
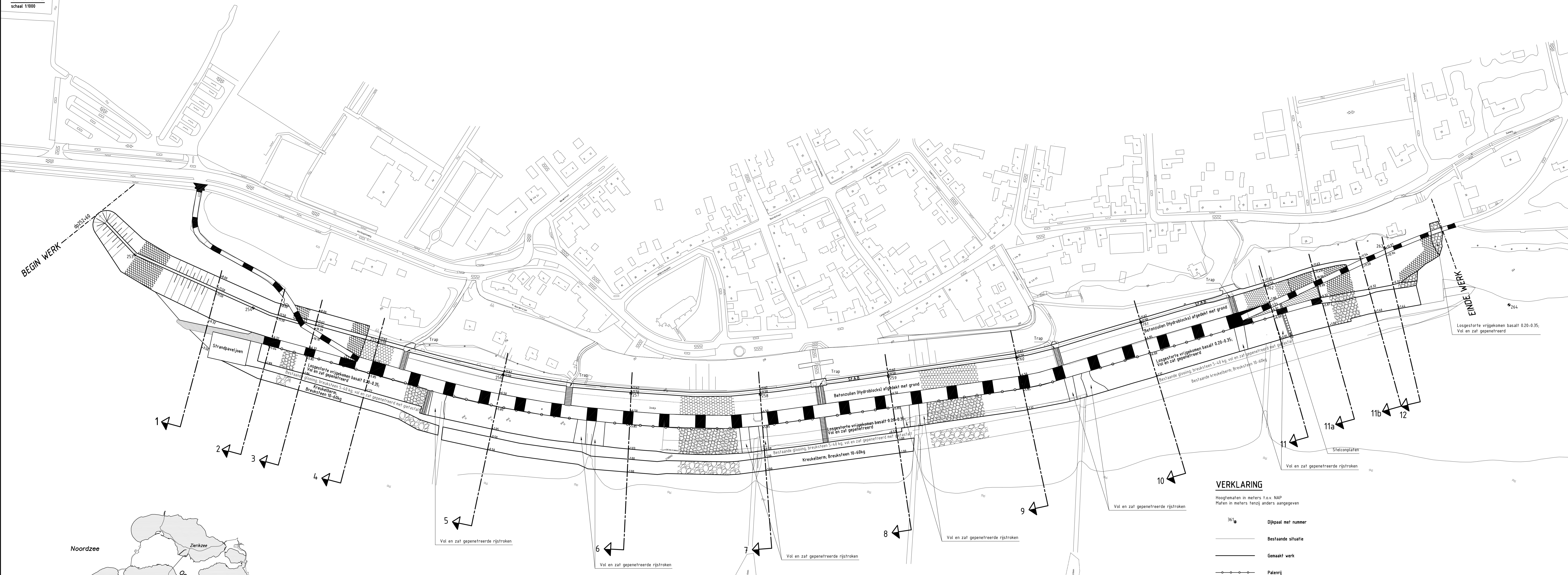
Opmerking

--.

Voor inlichtingen vragen naar
Ondergetekende

Met vriendelijke groet,
Grontmij Nederland B.V.


Projectleider team Infra



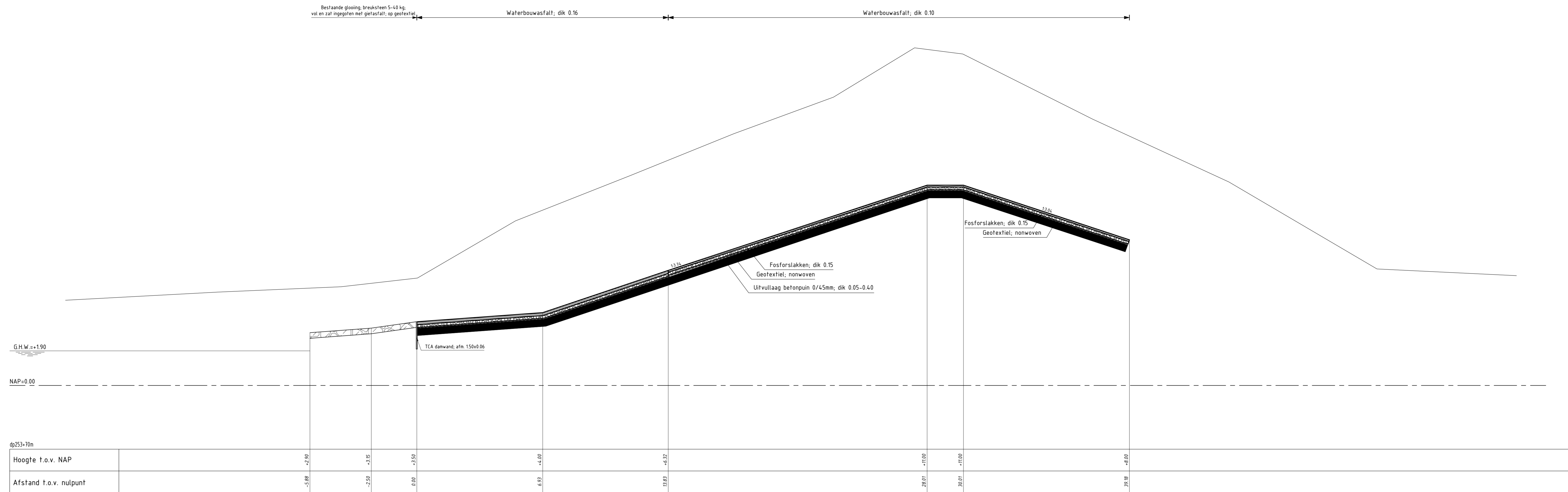
VERKLARING

Hoogtematen in meters t.o.v. NAP.
Maten in meters tenzij anders aangegeven.

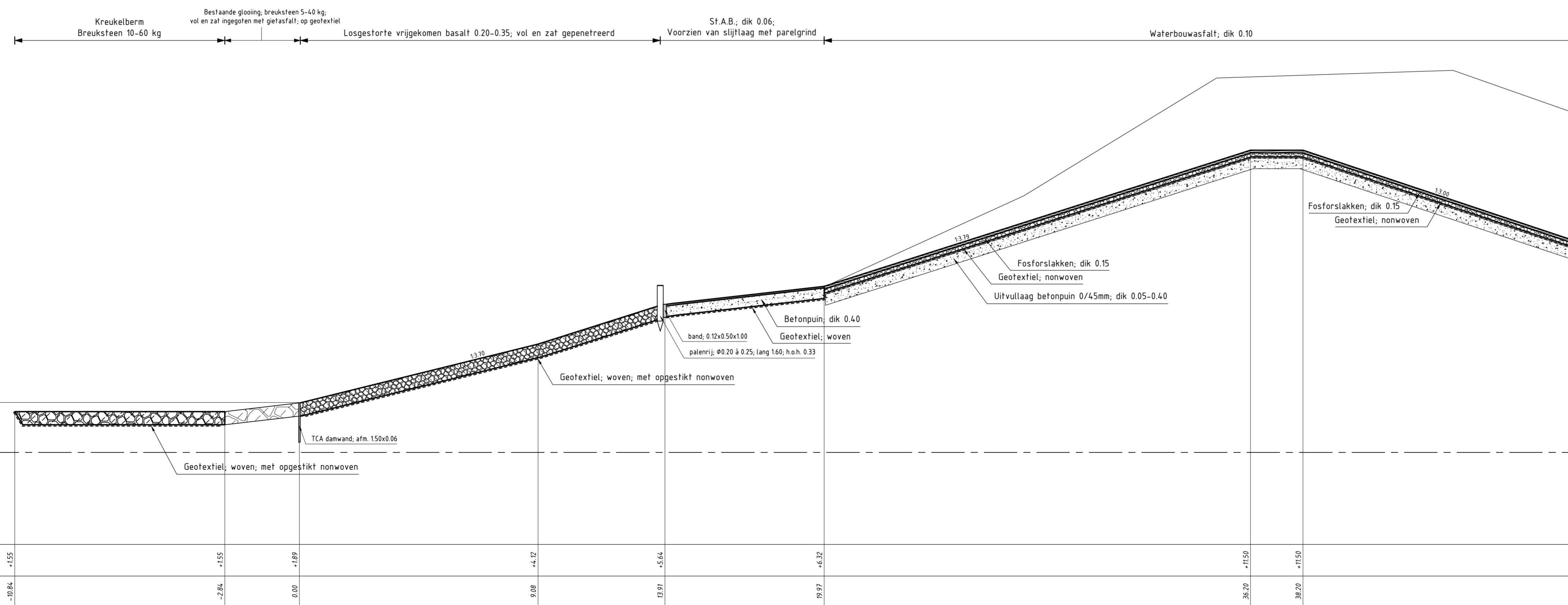
- Dijkpaal met nummer
- Bestaande situatie
- Gemaakt werk
- Palenrij
- Onderhoudsstrook
- Betonzulen (Hydroblocks) afgedekt met grond
- O.S.A.
- Waterbouwasfalt
- Overlaging basalt
- Krukelberm

Voor dwarsprofiel 1 en 2 zie tekening ZLRW-2010-01112
Voor dwarsprofiel 3 en 4 zie tekening ZLRW-2010-01113
Voor dwarsprofiel 5 en 6 zie tekening ZLRW-2010-01114
Voor dwarsprofiel 7 en 8 zie tekening ZLRW-2010-01115
Voor dwarsprofiel 9 en 10 zie tekening ZLRW-2010-01116
Voor dwarsprofiel 11 en 11a zie tekening ZLRW-2010-01117
Voor dwarsprofiel 11b en 12 zie tekening ZLRW-2010-01118

rijkswaterstaat zeeland		afdeling WVI	
Project Zeewieringen REVISIE ZOUTELANDE Situatie van dp252 tot dp264			revisie ZLD-6467
getekend	L. Kaan	d.d.	06-10-2010
gecontroleerd	S. Vermunt	d.d.	06-10-2010
beoord.	S. Vereeke	d.d.	06-10-2010
gewijzigd			
schaal 1:1000		in 8 bladen, blad nr. 1	
126x60		ZLRW-2010-01111	



DWARSPROFIEL 1
schaal 1:100



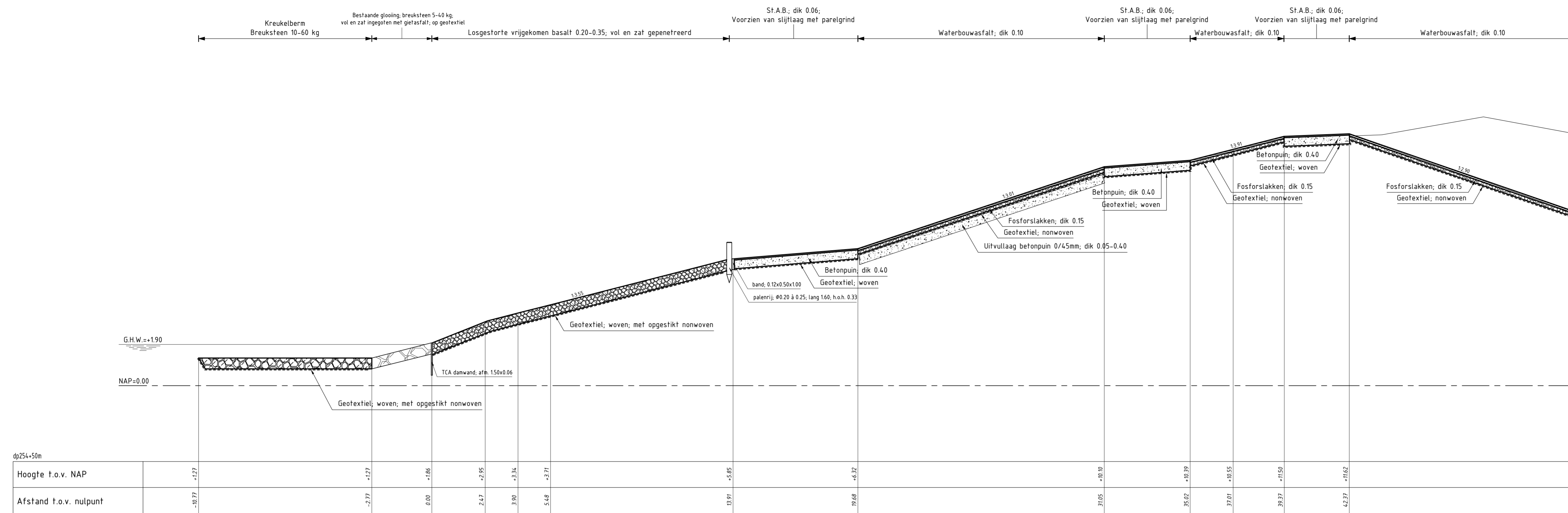
DWARSPROFIEL 2
schaal 1:100

VERKLARING

HOOGTEMATEN IN METERS T.O.V. NAP
MATEN IN METERS TENZIJ ANDERS AANGEGEVEN
VOOR SITUATIE ZIE TEKENING ZLRW-2010-01111

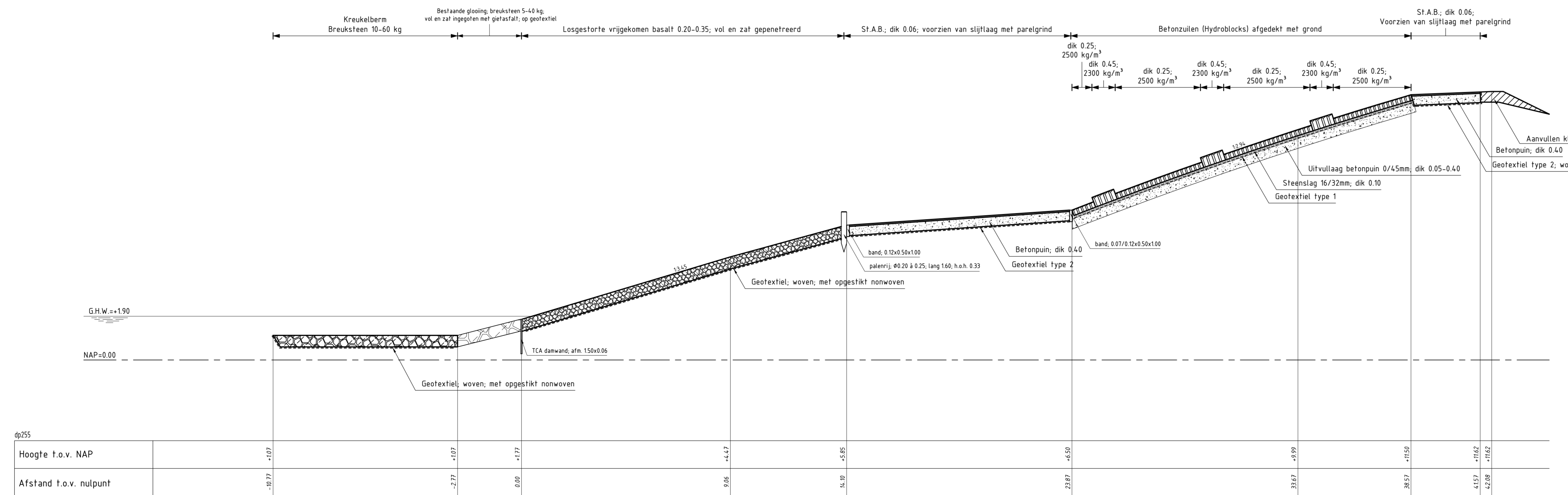
- Bestaand profiel
- Gemaakt werk
- Bestaande glooiing
- Waterbouwwasfalt
- Gepenefreerde basalt
- Betonpuin
- Fosforslakken

rijkswaterstaat zeeland		afdeling WVI	
Project Zeeweringen			revisie
REVISIE ZOUTELANDE			ZLD-6467
Dwarsprofiel 1 en 2			
getekend	L. Kaan	d.d.	27-09-2010
gecontroleerd	S. Vermunt	d.d.	27-09-2010
accorde	S. Vereeke	d.d.	27-09-2010
gewijzigd			
		in	8 bladen, blad nr. 2
		A0/A1 ZLRW-2010-01112	



DWARSPROFIEL 3

schaal 1:100



DWARSPROFIEL 4

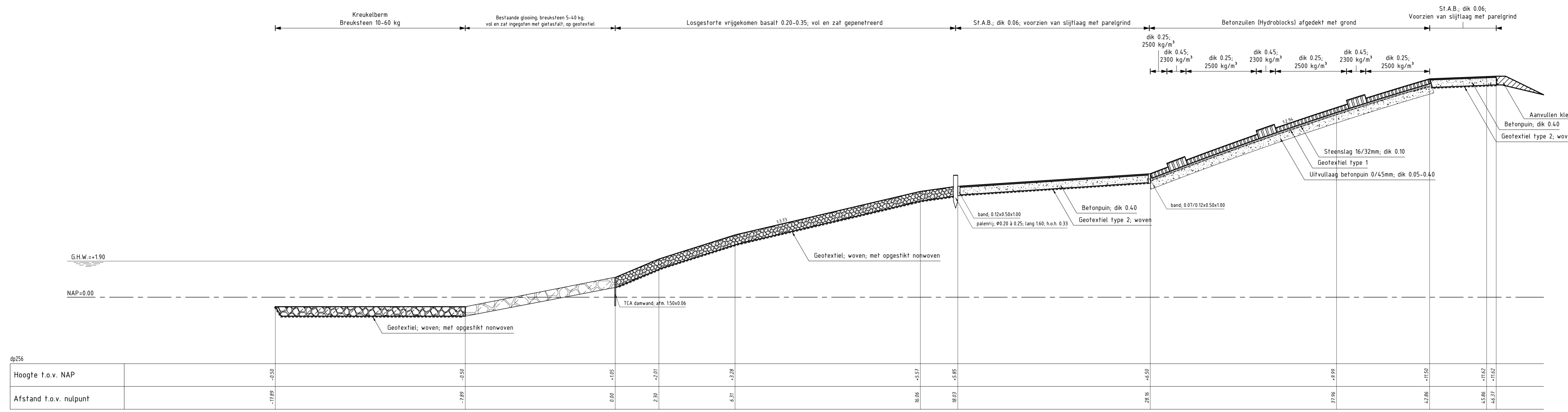
schaal 1:100

VERKLARING

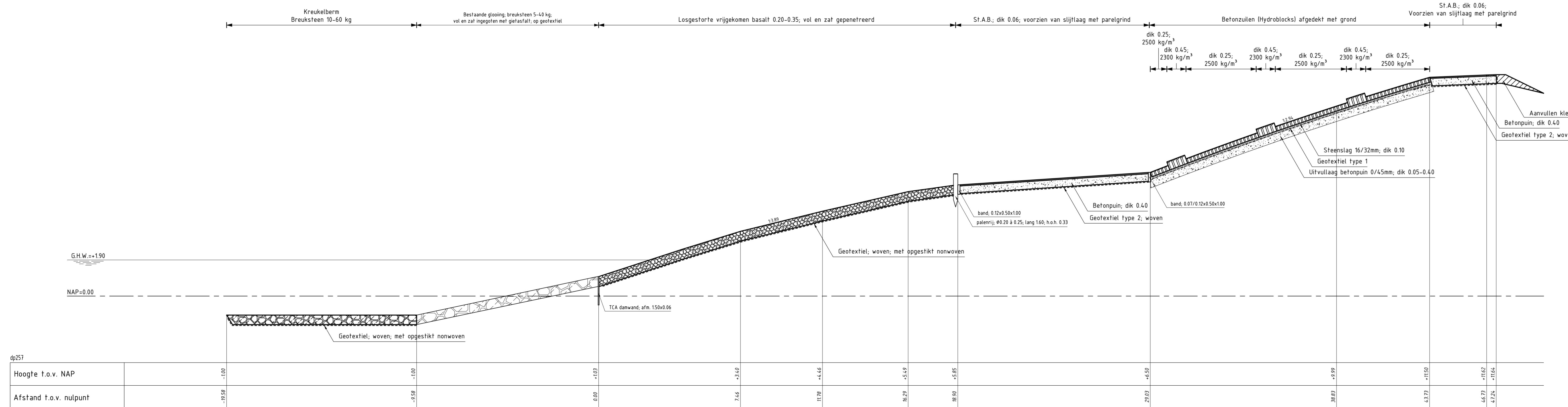
HOOGTEMATEN IN METERS T.O.V. NAP
MATEN IN METERS TENZIJ ANDERS AANGEGEVEN
VOOR SITUATIE ZIE TEKENING ZLRW-2010-01111

- Bestaand profiel
- Gemaakt werk
- Bestaande glooiing
- Grond aanvullen
- Betonzoulen
- Nieuwe kreukelbarm
- Gepenetreerde basalt
- Waterbouwasfalt
- Fosforlakken
- Betonpuin

rijkswaterstaat zeeland		afdeling WVI	
Project Zeeweringen			revisie
REVISIE ZOUTELANDE			ZLD-6467
Dwarsprofiel 3 en 4			
getekend	L. Kaan	dd.	27-09-2010
gecontroleerd	S. Vermunt	dd.	27-09-2010
gevestigd	S. Vereeke	dd.	27-09-2010
105x60		ZLRW-2010-01113	



DWARSPROFIEL 5
schaal 1:100



DWARSPROFIEL 6
schaal 1:100

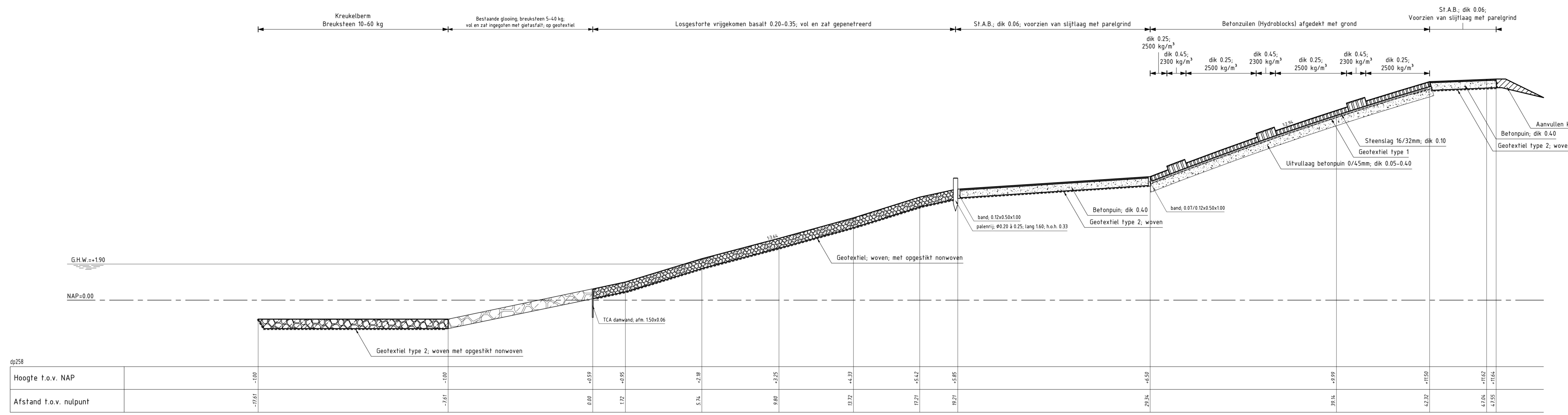
VERKLARING

HOOGTEMATEN IN METERS T.O.V. NAP
MATEN IN METERS TENZIJ ANDERS AANGEGEVEN
VOOR SITUATIE ZIE TEKENING ZLRW-2010-01111

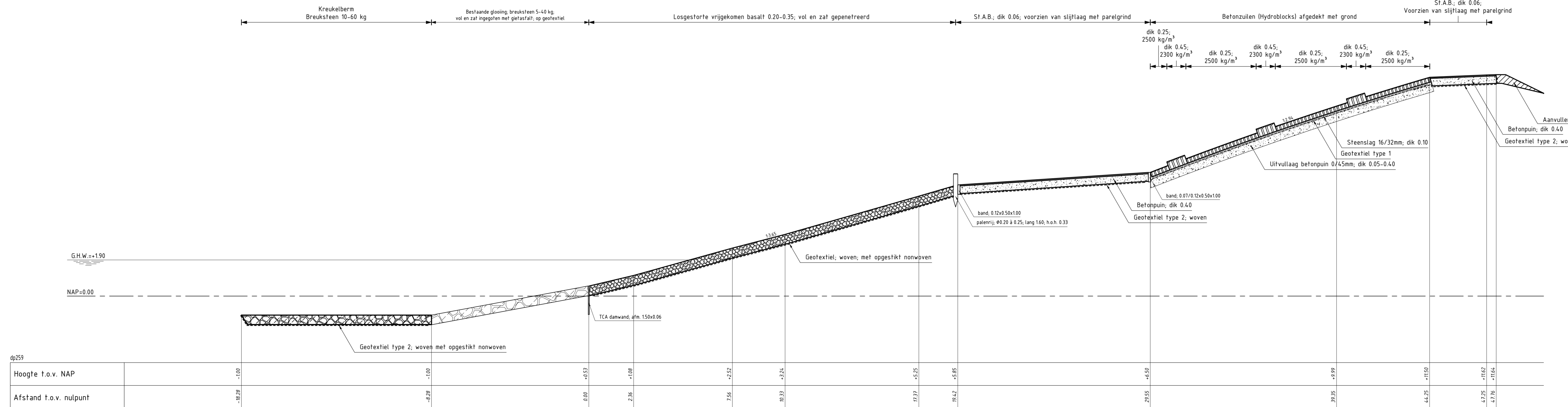
- Bestaand profiel
- Gemaakt werk
- Bestaande glooiing
- Grond aanvullen
- Befonzulen
- Nieuwe kreukelberm
- Gepenetreerde basalt
- Betonpuin

rijkswaterstaat zeeland		afdeling WVI	
Project Zeeweringen			revisie
REVISIE ZOUTELANDE			ZLD-6467
Dwarsprofiel 5 en 6			
getekend	L. Kaan	d.d.	27-09-2010
gecontroleerd	S. Vermunt	d.d.	27-09-2010
accorde	S. Vereke	d.d.	27-09-2010
gevestigd			
		in	8 bladen, blad nr. 4
		A0/A1 ZLRW-2010-01114	

Topografische ondergrond: (c) Topografische Dienst Kadaster
Kadastrale ondergrond: (c) Kadaster, Middelburg



DWARSPROFIEL 7
schaal 1:100



DWARSPROFIEL 8
schaal 1:100

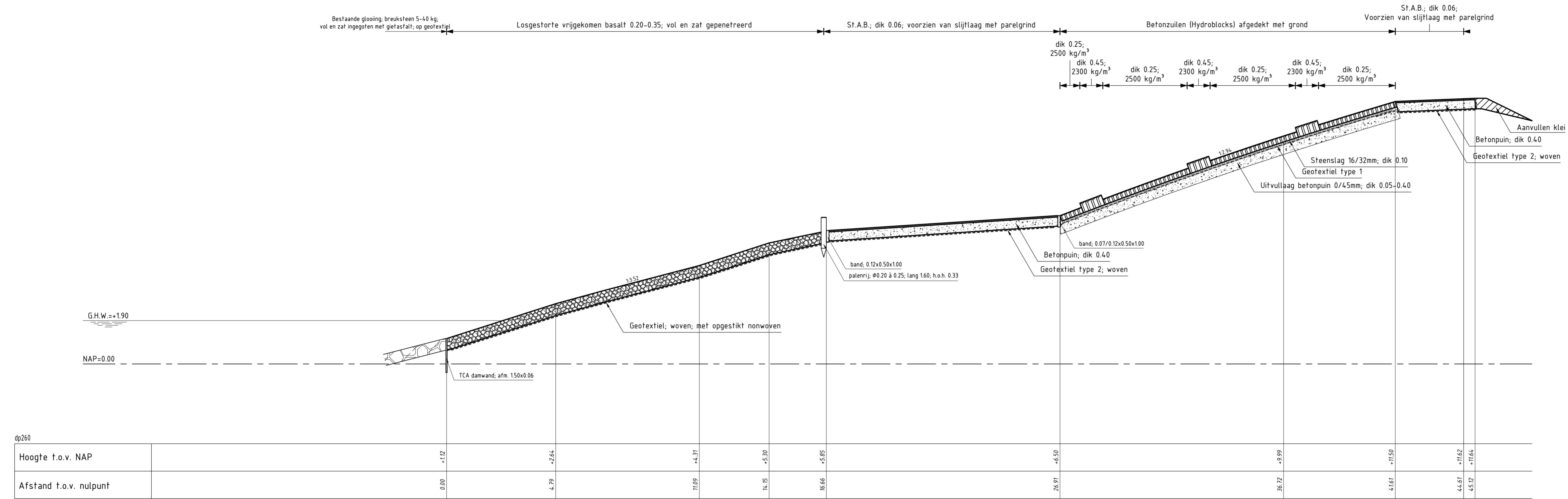
VERKLARING

HOOGTEMATEN IN METERS T.O.V. NAP
MATEN IN METERS TENZIJ ANDERS AANGEGEVEN
VOOR SITUATIE ZIE TEKENING ZLRW-2010-01111

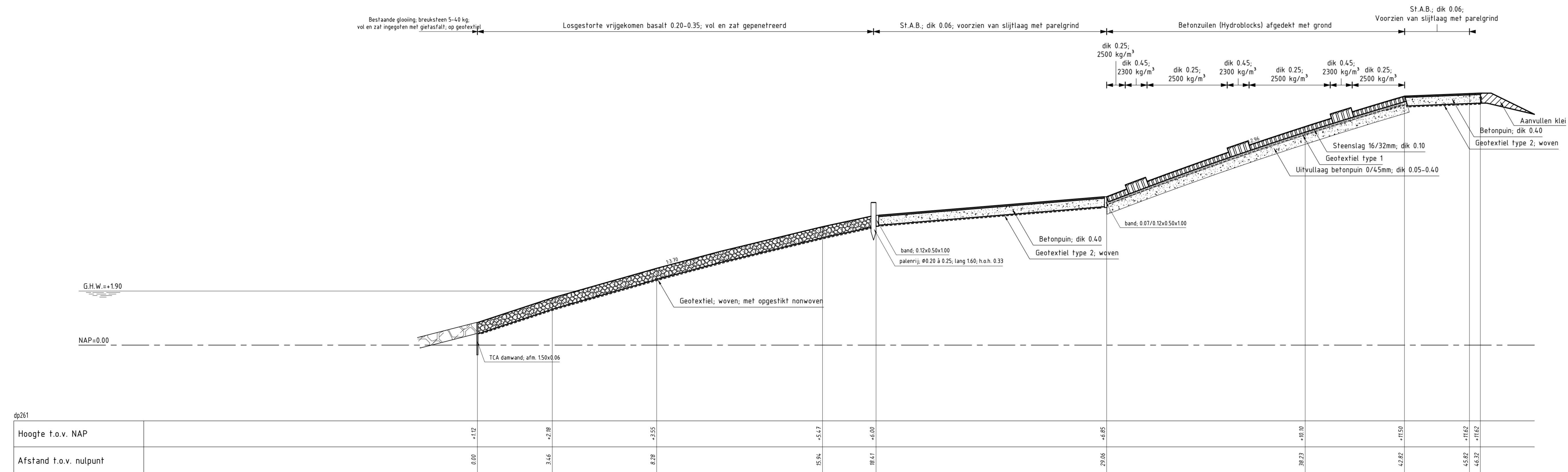
- Bestaand profiel
- Gemaakt werk
- Bestaande glooing
- Grond aanvullen
- Betonzuilen
- Nieuwe kreukelberm
- Gepaneerde basalt
- Betonpuin

rijkswaterstaat zeeland		afdeling WVI	
Project Zeeweringen			revisie
REVISIE ZOUTELANDE			ZLD-6467
Dwarsprofiel 7 en 8			
getekend	L. Kaan	d.d.	27-09-2010
gecontroleerd	S. Vermunt	d.d.	27-09-2010
accord	S. Vereke	d.d.	27-09-2010
gewijzigd			
		schaal	1:100
		in	8 bladen, blad nr. 5
		A0/A1	ZLRW-2010-01115

Topografische ondergrond: (c) Topografische Dienst Kadaster
Kadastrale ondergrond: (c) Kadaster, Middelburg



DWARSPROFIEL 9
schaal 1:100



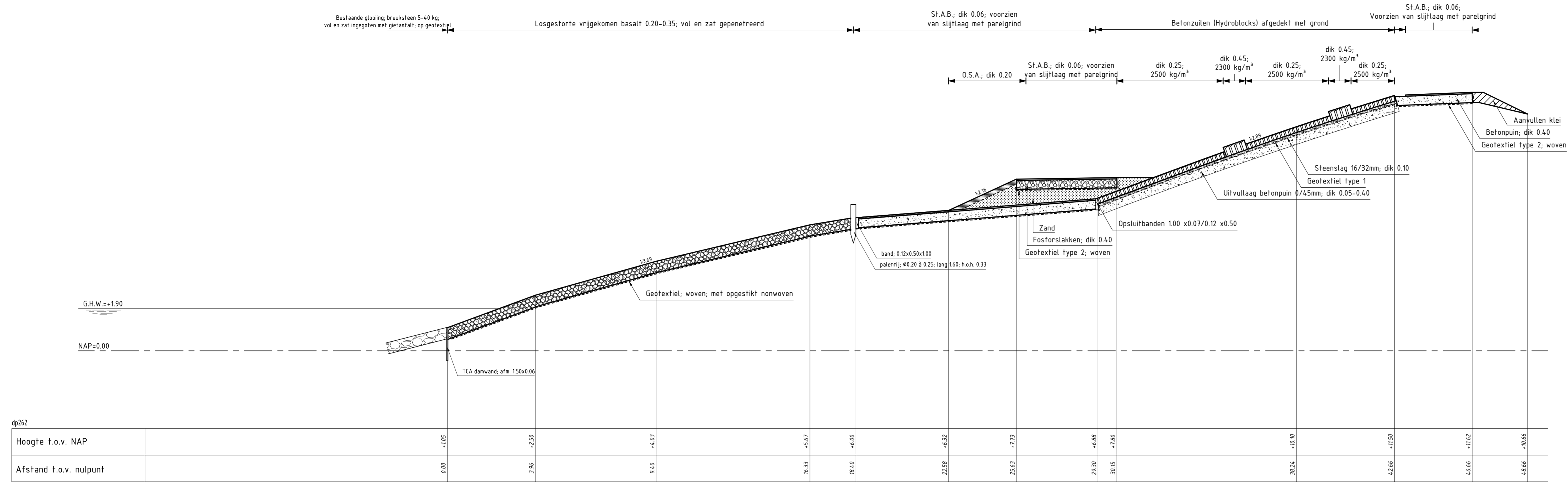
DWARSPROFIEL 10
schaal 1:100

VERKLARING

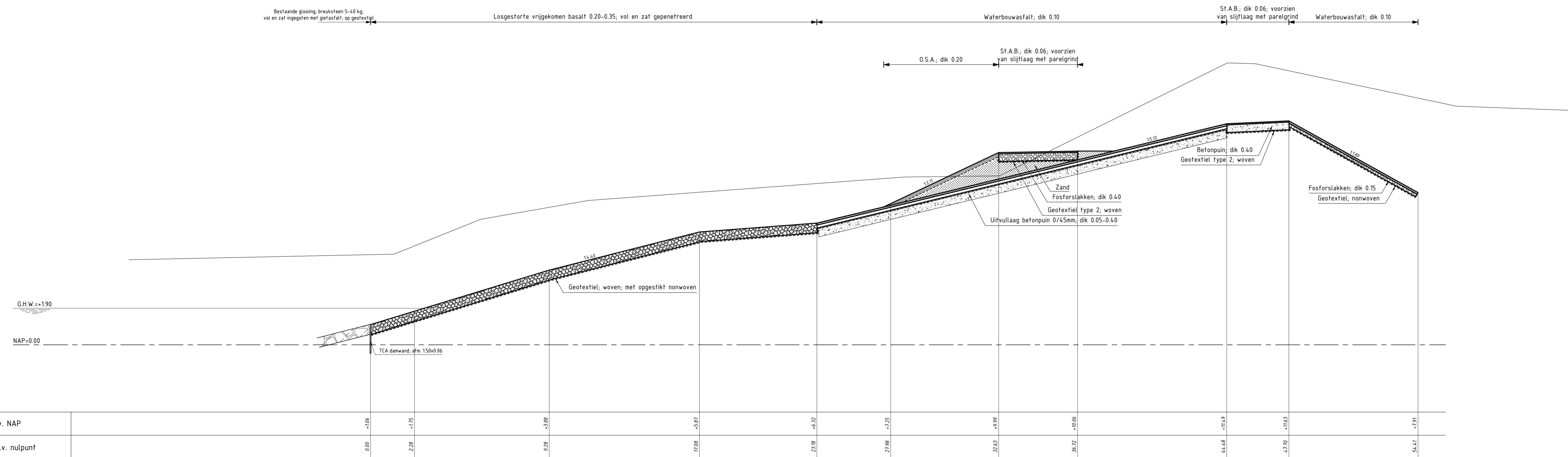
HOOGTEMATEN IN METERS T.O.V. NAP
MATEN IN METERS TENZIJ ANDERS AANGEGEVEN
VOOR SITUATIE ZIE TEKENING ZLRW-2010-01111

- Bestaand profiel
- Gemaakt werk
- Bestaande glooiing
- Grond aanvullen
- Betonzulen
- Nieuwe krefberm
- Gepermeerbare basalt
- Betonpuin

rijkswaterstaat zeeland		afdeling WVI	
Project Zeeweringen REVISIE ZOUTELANDE Dwarsprofiel 9 en 10			revisie ZLD-6467
getekend	L. Kaan	dd.	27-09-2010
gecontroleerd	S. Vermunt	dd.	27-09-2010
accord	S. Vereeke	dd.	27-09-2010
geviseerd		105x60 ZLRW-2010-01116	



DWARSPROFIEL 11
schaal 1:100



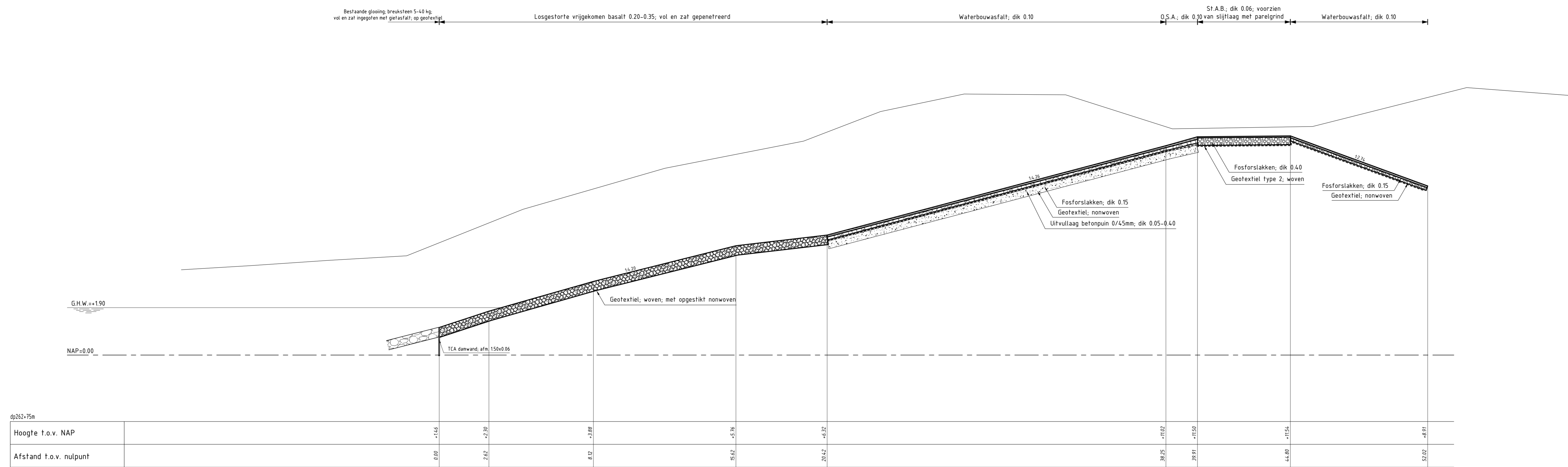
DWARSPROFIEL 11A
schaal 1:100

VERKLARING

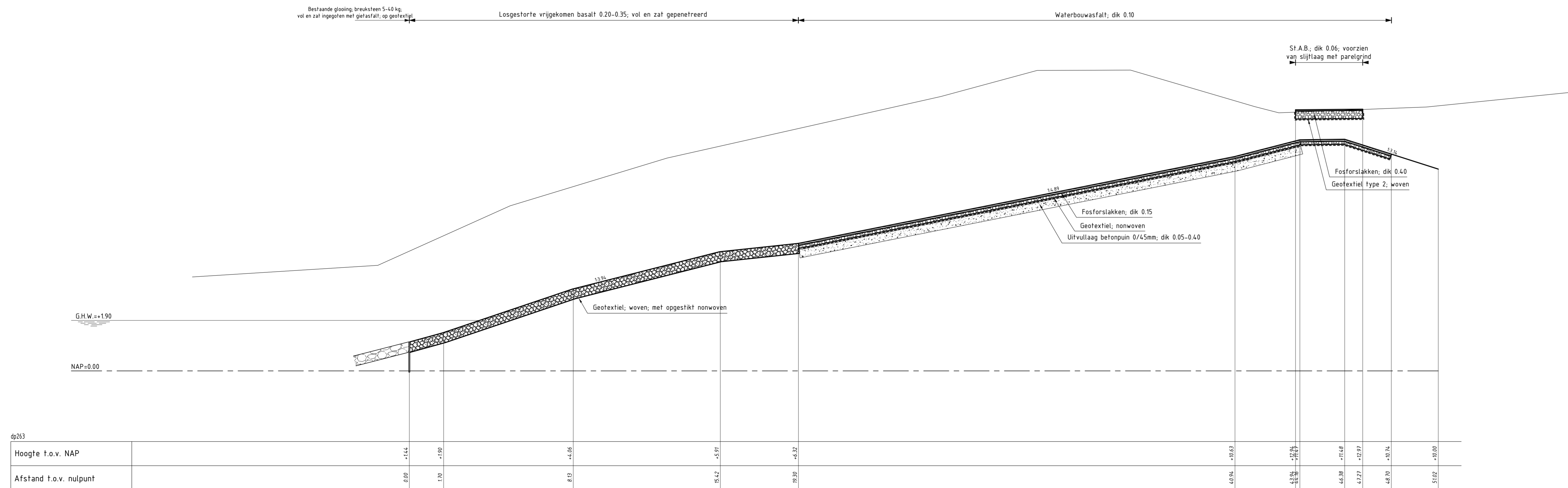
HOOGTEMATEN IN METERS T.O.V. NAP
MATEN IN METERS TENZIJ ANDERS AANGEGEVEN
VOOR SITUATIE ZIE TEKENING ZLRW-2010-01111

- Bestaand profiel
- Gemaakt werk
- Bestaande glooiing
- Grond aanvullen
- Zand
- Betonzuilen
- Gepenetreerde basalt
- Waterbouwasfalt
- Fosforslakken
- Betonpuin

rijkswaterstaat zeeland		afdeling WVI	
Project Zeeweringen			revisie
REVISIE ZOUTELANDE			ZLD-6467
Dwarsprofiel 11 en 11A			
getekend	L. Kaan	d.d.	27-09-2010
gecontroleerd	S. Vermunt	d.d.	27-09-2010
accorde	S. Vereke	d.d.	27-09-2010
gewijzigd			
		in	8 bladen, blad nr. 7
		A0/A1 ZLRW-2010-01117	



DWARSPROFIEL 11B
schaal 1:100



DWARSPROFIEL 12
schaal 1:100

VERKLARING

HOOGTEMATEN IN METERS T.O.V. NAP
MATEN IN METERS TENZIJ ANDERS AANGEGEVEN
VOOR SITUATIE ZIE TEKENING ZLRW-2010-01111

- Bestaand profiel
- Gemaakt werk
- Bestaande glooiing
- Waterbouwasfalt
- Gepentreerde basalt
- Fosforlakken

rijkswaterstaat zeeland		afdeling WVI	
Project Zeeweringen			revisie
REVISIE ZOUTELANDE			ZLD-6467
Dwarsprofiel 11B en 12			
getekend	L. Kaan	d.d.	27-09-2010
gecontroleerd	S. Vermunt	d.d.	27-09-2010
accorde	S. Vereke	d.d.	27-09-2010
gevraagd			
		in	8 bladen, blad nr. 8
		A0/A1 ZLRW-2010-01118	