

VERKLARING

Hoogtematen in meters t.o.v. NAP
 Maten in meters tenzij anders aangegeven

- 427 ● Dijkpaal met nummer
- Bestaande situatie
- - - Schergrond op glooiing
- + - + - Afrastering
- Gemaakte werk
- ▬ Onderhoudsstrook

- Kleiaanvulling
- Hydroblokken
- Gekanteelde betonblokken
- Kreukelberm

Voor dwarsprofiel 6 zie tekening ZLRW-2011-1597
 Voor dwarsprofiel 6a zie tekening ZLRW-2011-1597

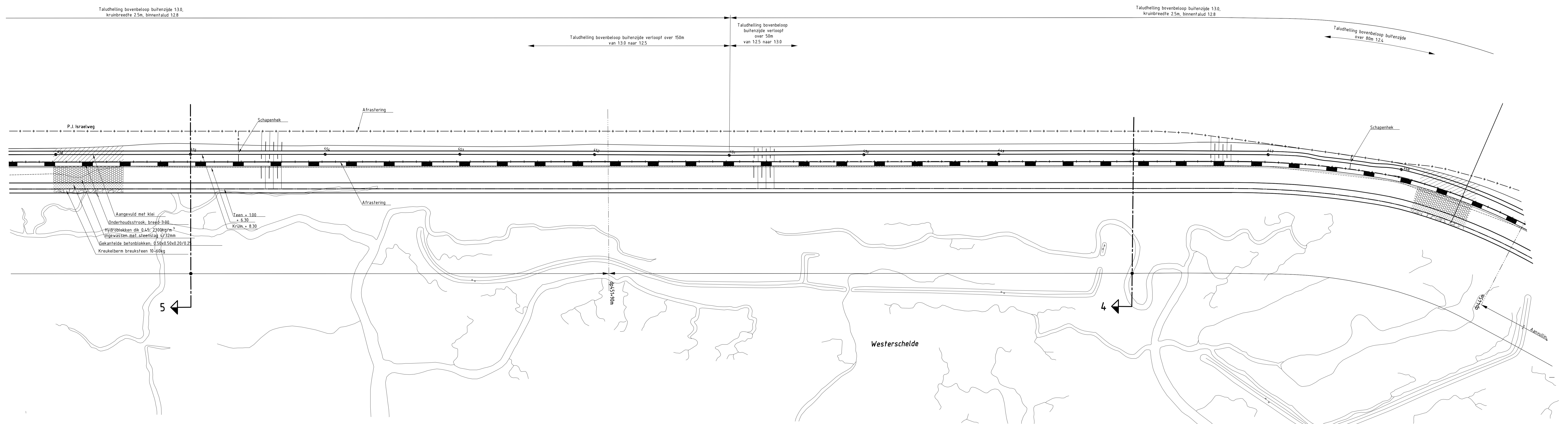
rijkswaterstaat zeeland		afdeling WVI		Zeeuwse Stroom bv	
Project Zeeweringen				bestek 31031958	
Everinge-, van Hattum-, Ellewoutsdijkpolder				SITUATIE (1)	
van dp460 tot dp467-70m				REVISIE	
getekend	PJ	ds	19-12-'11	schaal	1:1000
gecontroleerd	VP	ds			
weergegeven	CA	ds		in 8	bladen, blad nr. 1
gevestigd				A1	ZLRW-2011-1590

ENDE WERK

6a

6

Westerschelde



VERKLARING

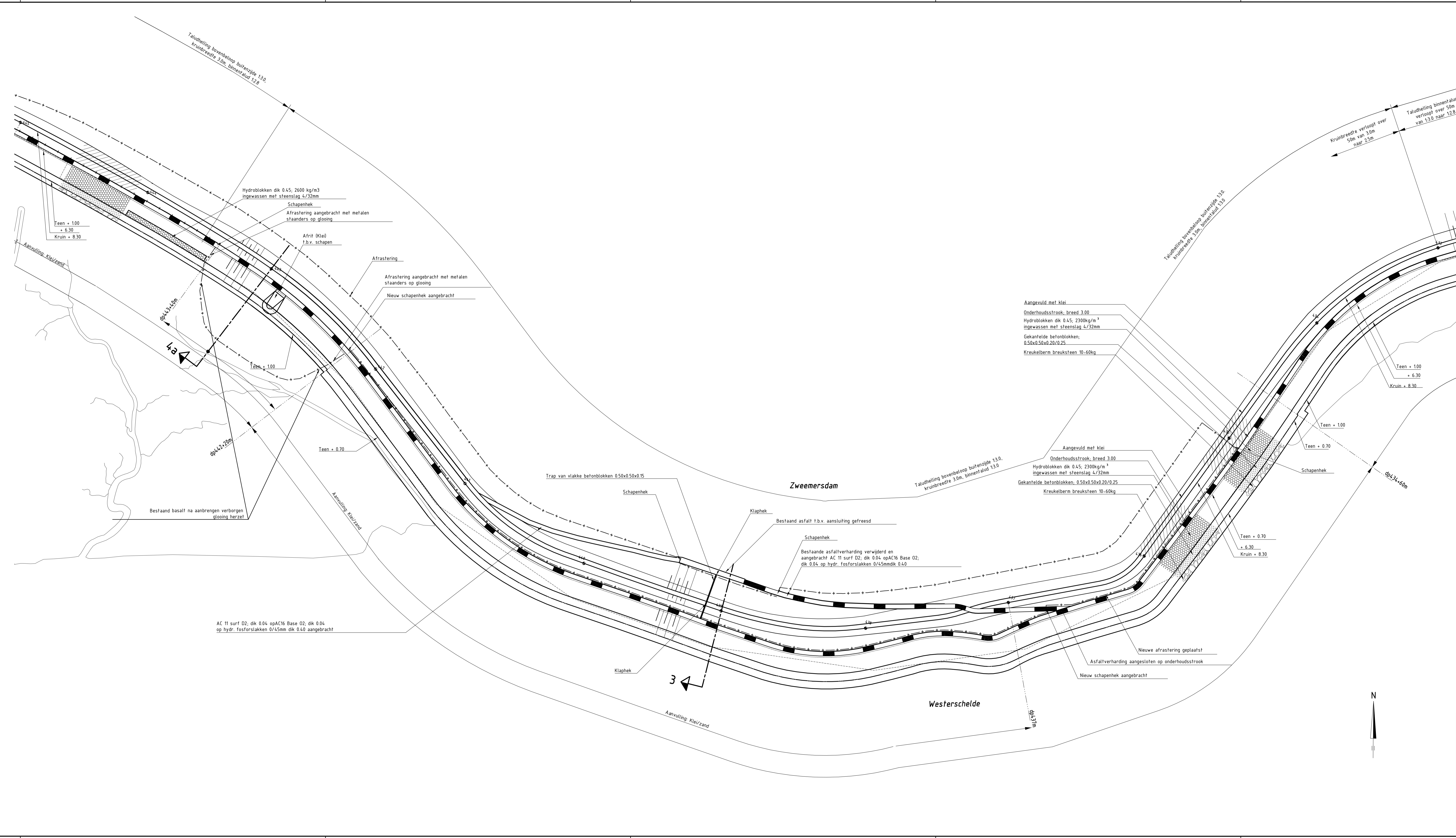
Hoogtematen in meters t.o.v. NAP
 Maten in meters tenzij anders aangegeven

- 427 ● Dijkpaal met nummer
- Bestaande situatie
- - - - - Schergrond op glooiing
- + - + - Afrastering
- Gemaakte werk
- ▬ Onderhoudstrook

- Kleiaanvulling
- Hydroblokken
- Gekantelde betonblokken
- Kreukelberm

Voor dwarsprofiel 5 zie tekening ZLRW-2011-1598

rijkswaterstaat zeeland		afdeling WVI		Zeeuwse Stromen bv	
Project Zeeweringen				bestek 31031958	
Everinge-, van Hattum-, Ellewoutsdijkpolder				SITUATIE (2)	
van dp452+40m tot dp460m				REVISIE	
getekend	PJ	d.d.	19-12-'12	schaal	1:1000
gecontroleerd	VP	d.d.		in	8 bladen, blad nr. 2
voorbereid	CA	d.d.		A1	ZLRW-2011-1591
gevestigd					

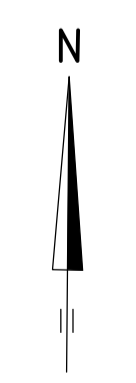


VERKLARING

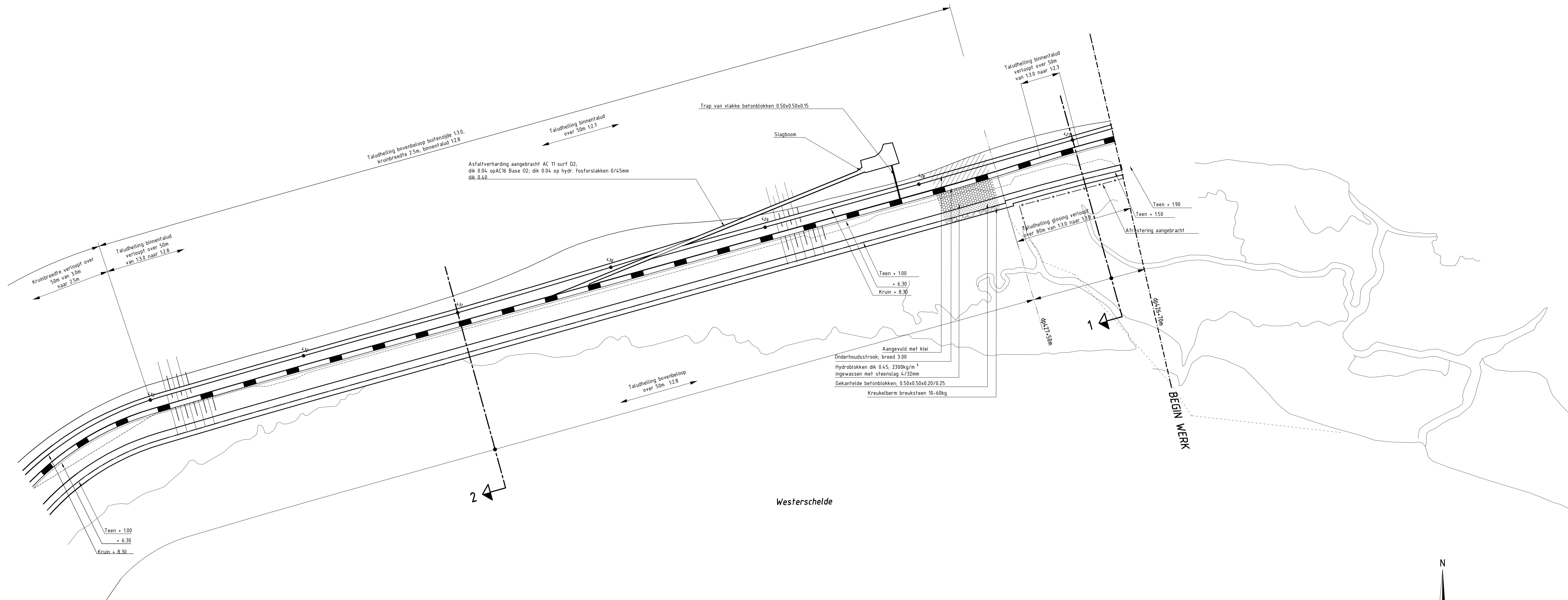
Hoogtematen in meters t.o.v. NAP
 Maten in meters tenzij anders aangegeven

- 427 Dijkpaal met nummer
- Bestaande situatie
- Schorgrond op glooing
- Afrastering
- Gemaakte werk
- Onderhoudstrook
- Kleiaanvulling
- Hydroblokken
- Gekantelde betonblokken
- Kreukelberm

Voor dwarsprofiel 3 zie tekening ZLRW-2011-1597
 Voor dwarsprofiel 4a zie tekening ZLRW-2011-1597



rijkswaterstaat zeeland		afdeling WVI		Zeeuwse Stroom bv	
Project Zeeweringen					bestek 31031958
Everinge-, van Hattum-, Ellewoutsdijkpolder					REVISIE
SITUATIE (3) van dp444+30m tot dp451+50m en					
getekend	PJ	d.d.	schaal 1:1000		
gecontroleerd	VP	d.d.	in 8 bladen, blad nr. 3		
accorde	CA	d.d.	A1 ZLRW-2011-1592		
gevestigd					



VERKLARING

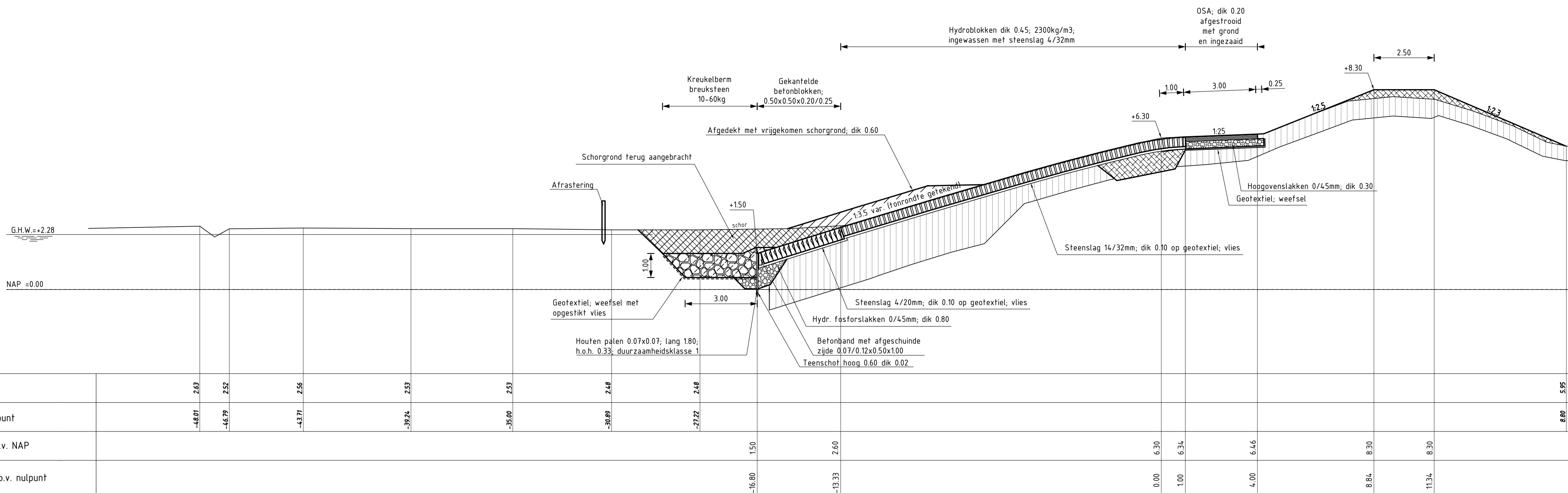
Hoogtematen in meters t.o.v. NAP
 Maten in meters tenzij anders aangegeven

- 427 Dijkpaal met nummer
- Bestaande situatie
- - - Schorgrond op glooiing (nieuw)
- + - - - Afrastrering
- Gemaakte werk
- ▬ Onderhoudsstrook
- ▨ Kleiaanvulling
- ▩ Hydroblokken
- ▧ Gekantelde betonblokken
- Kreukelberm

Voor dwarsprofiel 1 zie tekening ZLRW-2011-1598
 Voor dwarsprofiel 2 zie tekening ZLRW-2011-1598

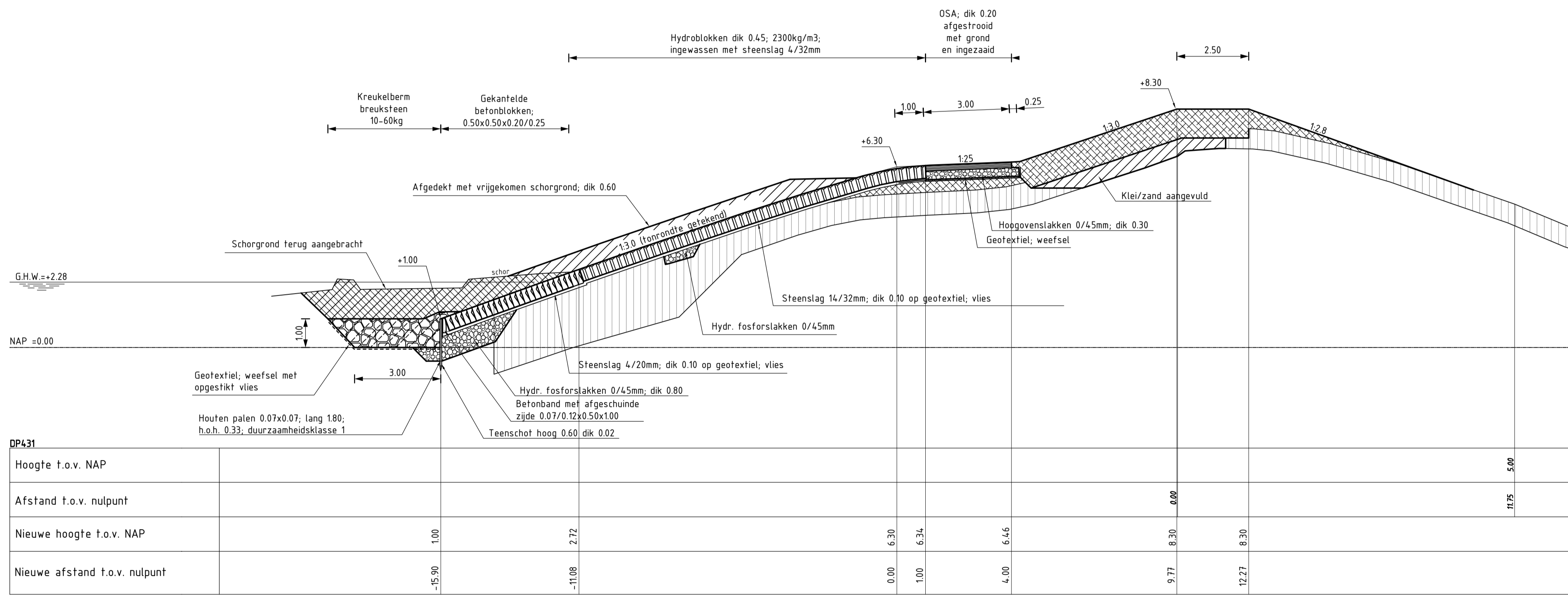
Westerschelde

rijkswaterstaat zeeland	afdeling WVI	Zeeuwse Stroom bv
Project Zeeweringen Everinge-, van Hattum-, Ellewoutsdijkpolder		bestek 31031958
SITUATIE (4) van dp441-10m tot dp447		REVISIE
getekend PJ	controleerd VP	schaal 1:1000
afgekeurd CA		in 8 bladen, blad nr. 4
gewijzigd		A1 ZLRW-2011-1593



DWARSPROFIEL 1 (REVISIE)
SCHAAL 1:100

Van dp426+70m tot dp427+50m;
Taludhelling steenbekleding verloopt van 1:30 naar 1:38



DWARSPROFIEL 2 (REVISIE)
SCHAAL 1:100

Van dp427+50m tot dp434+60m

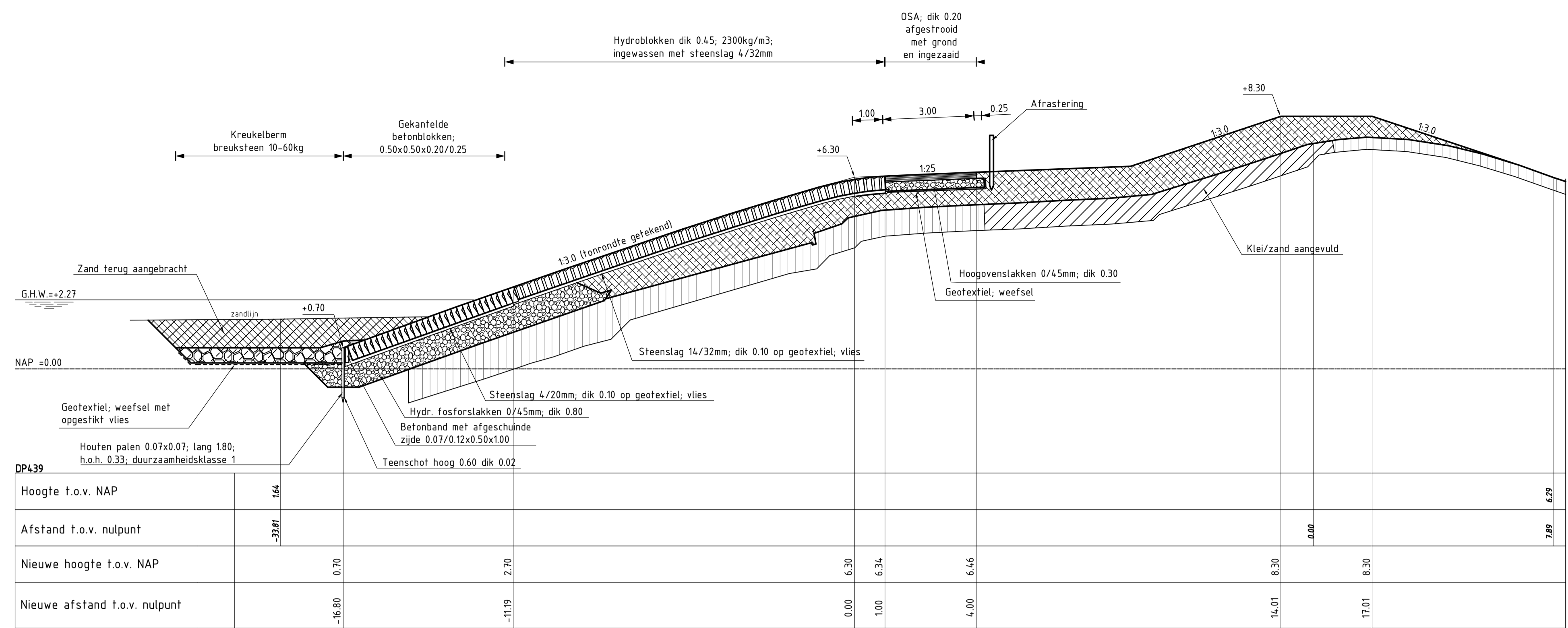
VERKLARING

Hoogtematen in meters t.o.v. NAP
Maten in meters tenzij anders aangegeven

- Bestaand profiel
- Gemaakt werk
- [Symbol] Klei (bestaand)
- [Symbol] Hydroblokken (nieuw)
- [Symbol] Gekantelde betonblokken (nieuw)
- [Symbol] Klei (nieuw)
- [Symbol] Hydraulische fosforlakken (nieuw)
- [Symbol] Kreukelberm (nieuw)
- [Symbol] Grond ontgraven
- [Symbol] Grond aangevuld

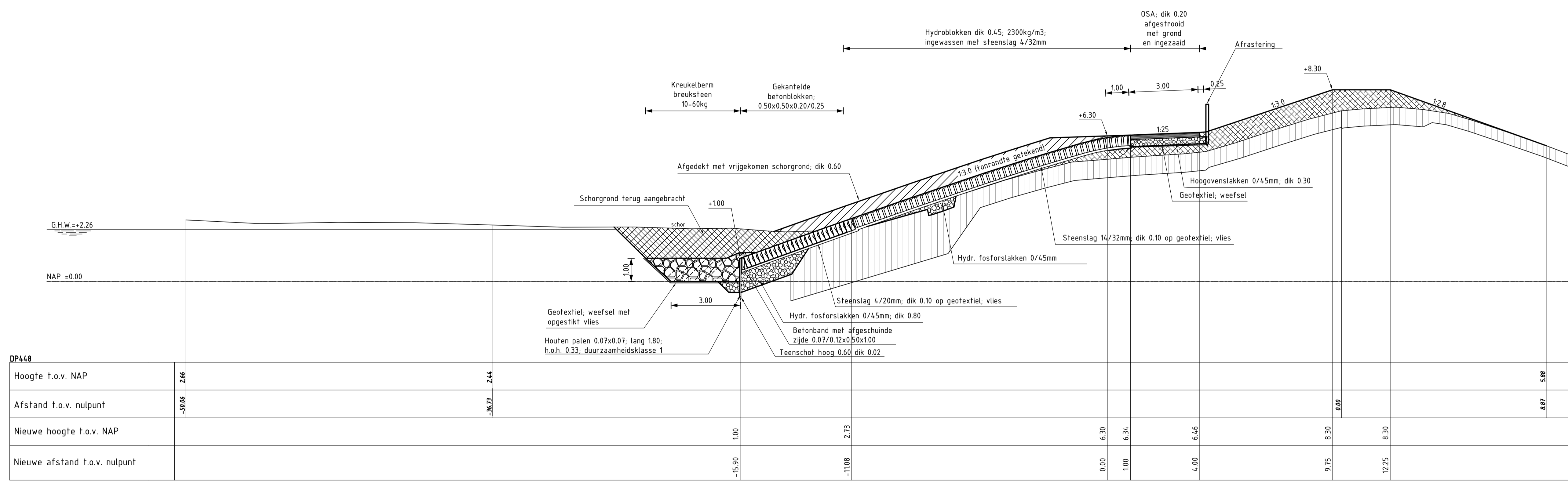
Voor situatie zie tekening ZLRW-2011-1593

rijkswaterstaat zeeland	afdeling WVI	Zeeuwse Stroom bv
Project Zeeweringen		bestek 31031958
Everinge-, van Hattum-, Ellewoutsdijkpolder		REVISIE
DWARSPROFIEL 1 EN 2 van dp426+70m tot dp427+50m en dp427+50m tot dp434+60m		
getekend PJ	d.d. 19-12-'11	schaal 1:1000
gecontroleerd VP	d.d.	
accord CA	d.d.	in 8 bladen, blad nr. 5
gewijzigd		A1 ZLRW-2011-1594



DWARSPROFIEL 3 (REVISIE)
SCHAAL 1:100

Van dp434+60m tot dp442+20m



DWARSPROFIEL 4 (REVISIE)
SCHAAL 1:100

Van dp442+20m tot dp451+90m

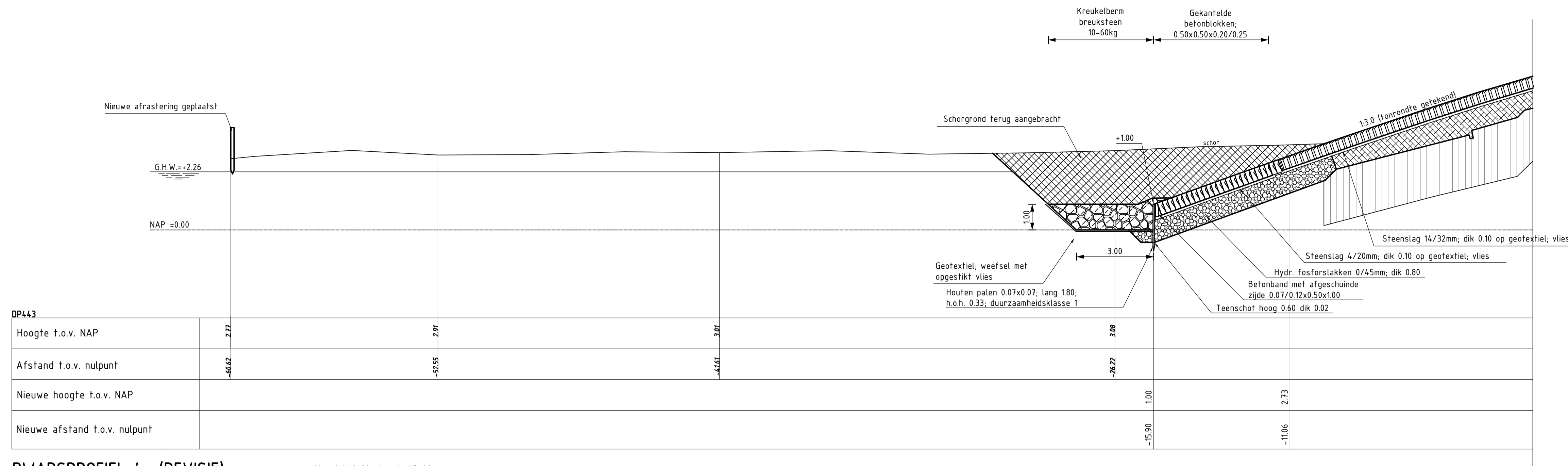
VERKLARING

Hoogtematen in meters t.o.v. NAP
Maten in meters tenzij anders aangegeven

- Bestaand profiel
- Gemaakt werk
- [Hatched pattern] Klei (bestaand)
- [Hatched pattern] Hydroblokken (nieuw)
- [Hatched pattern] Gekantelde betonblokken (nieuw)
- [Hatched pattern] Klei (nieuw)
- [Hatched pattern] Hydraulische fosforslakken (nieuw)
- [Hatched pattern] Kreukelberm (nieuw)
- [Hatched pattern] Grond ontgraven
- [Hatched pattern] Grond aangevuld

Voor situatie zie tekening ZLRW-2011-1591 en ZLRW-2011-1592

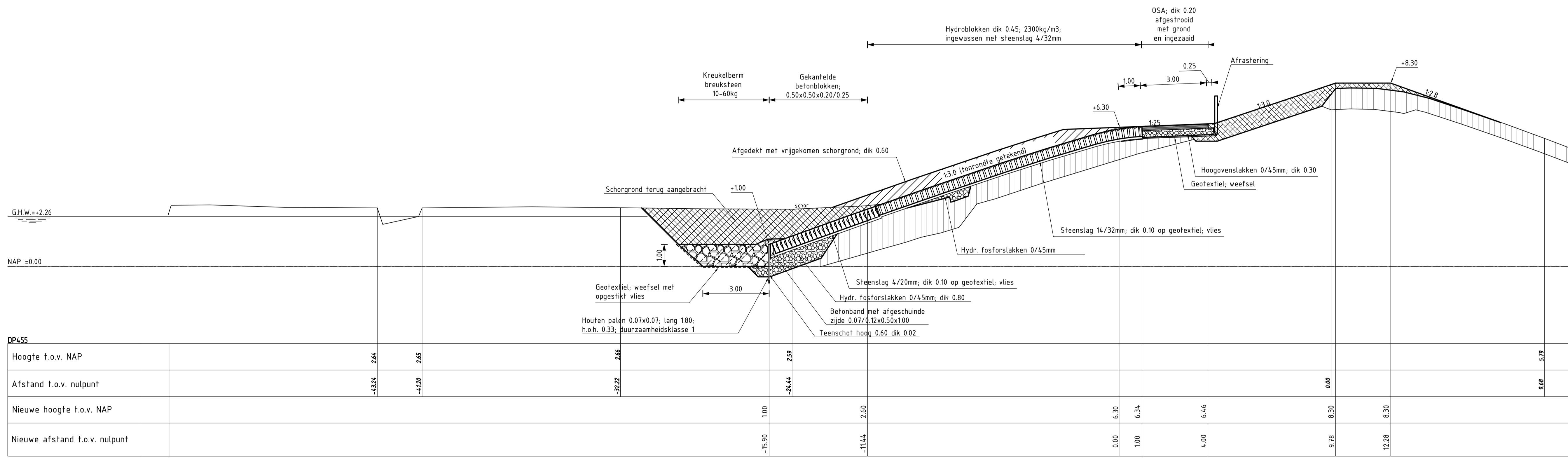
rijkswaterstaat zeeland	afdeling WVI	Zeeuwse Stromen bv
Project Zeeweringen Everinge-, van Hattum-, Ellewoutsdijkpolder		bestek 31031958
DWARSPROFIEL 3 EN 4 van dp434+60m tot dp442+20m en van dp442+20m tot dp451+90m		REVISIE
getekend PJ	d.d. 19-12-'11	schaal 1:1000
gecontroleerd VP	d.d.	
acordeerd CA	d.d.	in 8 bladen, blad nr. 6
gewijzigd		A1 ZLRW-2011-1595



DWARSPROFIEL 4a (REVISIE)

Van dp442+20m tot dp443+40m

SCHAAL 1:100



DWARSPROFIEL 5 (REVISIE)

Van dp451+90m tot dp457+65m

SCHAAL 1:100

VERKLARING

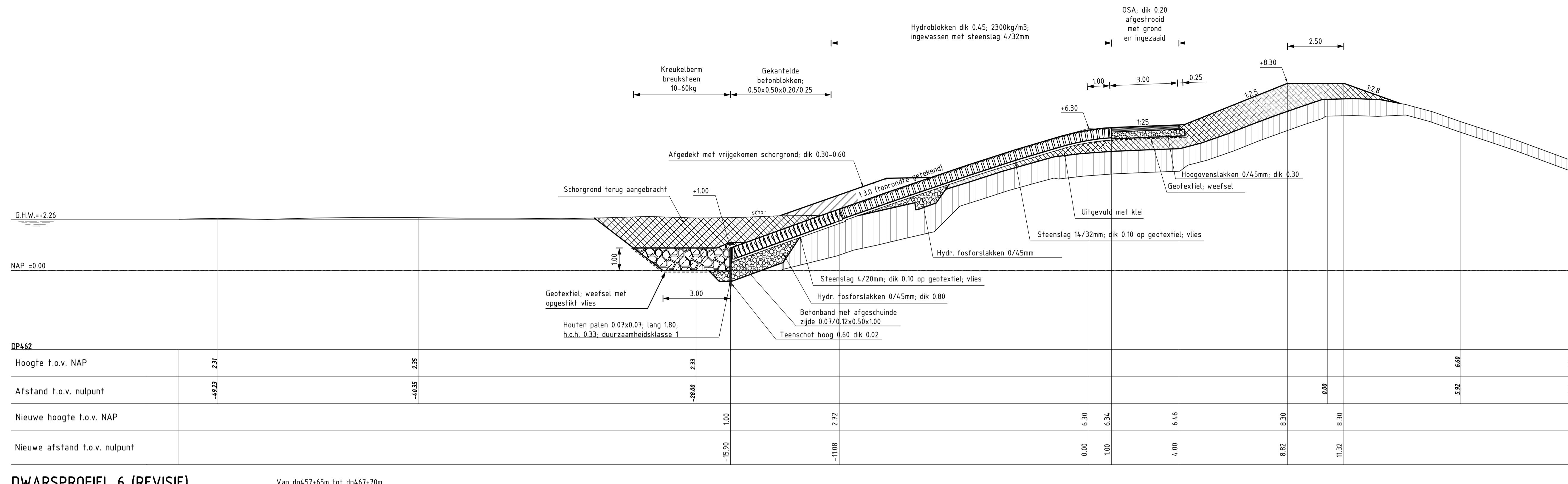
Hoogtematen in meters t.o.v. NAP
Maten in meters tenzij anders aangegeven

- Bestaand profiel
- Gemaakt werk
- ▨ Klei (bestaand)
- ▨ Hydroblokken (nieuw)
- ▨ Gekantelde betonblokken (nieuw)

- ▨ Klei (nieuw)
- ▨ Hydraulische fosforlakken (nieuw)
- ▨ Kreukelberm (nieuw)
- ▨ Grond ontgraven
- ▨ Grond aangevuld

Voor situatie zie tekening ZLRW-2011-1592 en ZLRW-2011-1591

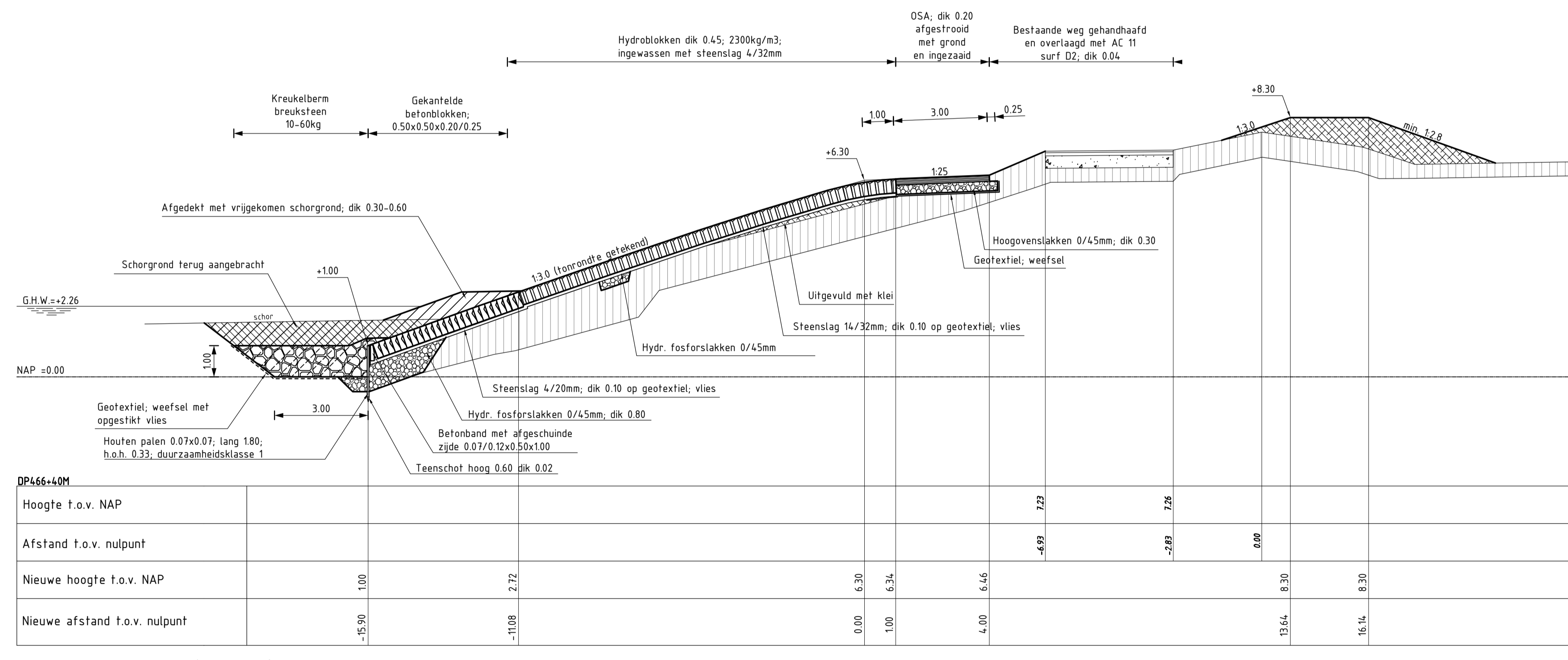
rijkswaterstaat zeeland	afdeling WVI	Zeeuwse Stroom bv
Project Zeeweringen		bestek 31031958
Everinge-, van Hattum-, Ellewoutsdijkpolder		REVISIE
DWARSPROFIEL 4a EN 5 van dp442+20m tot dp443+40m en van dp451+90m tot dp457+65m		
getekend PJ	d.d. 19-12-'11	schaal 1:1000
gecontroleerd VP	d.d.	
accordeerd CA	d.d.	
gewijzigd		
A1		ZLRW-2011-1596



DWARSPROFIEL 6 (REVISIE)

Van dp457+65m tot dp467+70m

SCHAAL 1:100







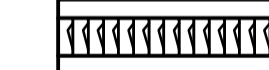




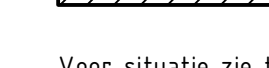
DWARSPROFIEL 6a (REVISIE)

Dp446+40m

SCHAAL 1:100

VERKLARING

Hoogtematen in meters t.o.v. NAP
Maten in meters tenzij anders aangegeven

-  Bestaand profiel
-  Gemaakt werk
-  Klei (bestaand)
-  Hydroblokken (nieuw)
-  Gekantelde betonblokken (nieuw)
-  Klei (nieuw)
-  Hydraulische fosforlakken (nieuw)
-  Kreukelberm (nieuw)
-  Grond ontgraven
-  Grond aangevuld

Voor situatie zie tekening ZLRW-2011-1590

rijkswaterstaat zeeland	afdeling WVI	Zeeuwse Stroom en bv
Project Zeeweringen		bestek 31031958
Everinge-, van Hattum-, Ellewoutsdijkpolder		REVISIE
DWARSPROFIEL 6 EN 6a van dp457+65m tot dp467+50m en van dp466+40m		
getekend PJ	d.d. 19-12-'11	schaal 1:1000
gecontroleerd VP	d.d.	
accord CA	d.d.	in 8 bladen, blad nr. 8
gewijzigd		A1 ZLRW-2011-1597