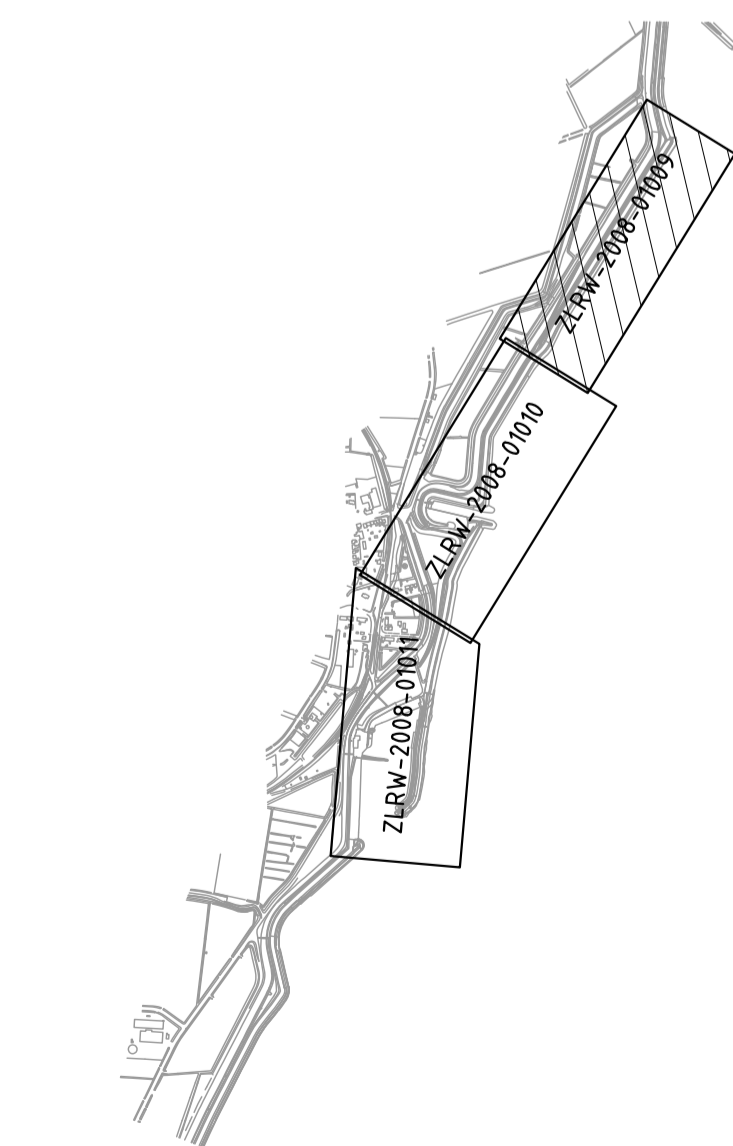
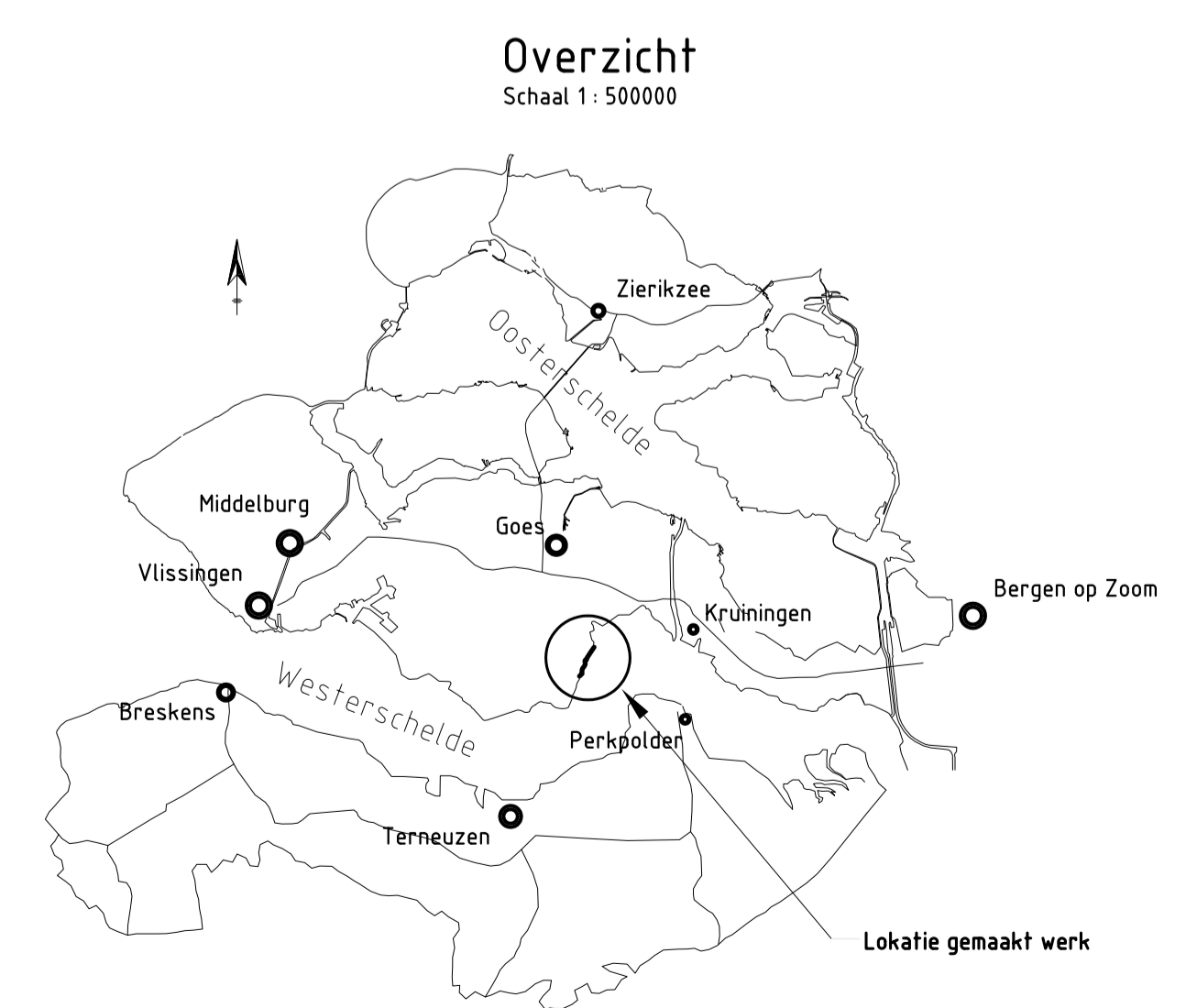


Voor vervolg situatie zie tekening ZLRW-2008-01010



Overzicht situatie tekeningen
Schaal 1:20000



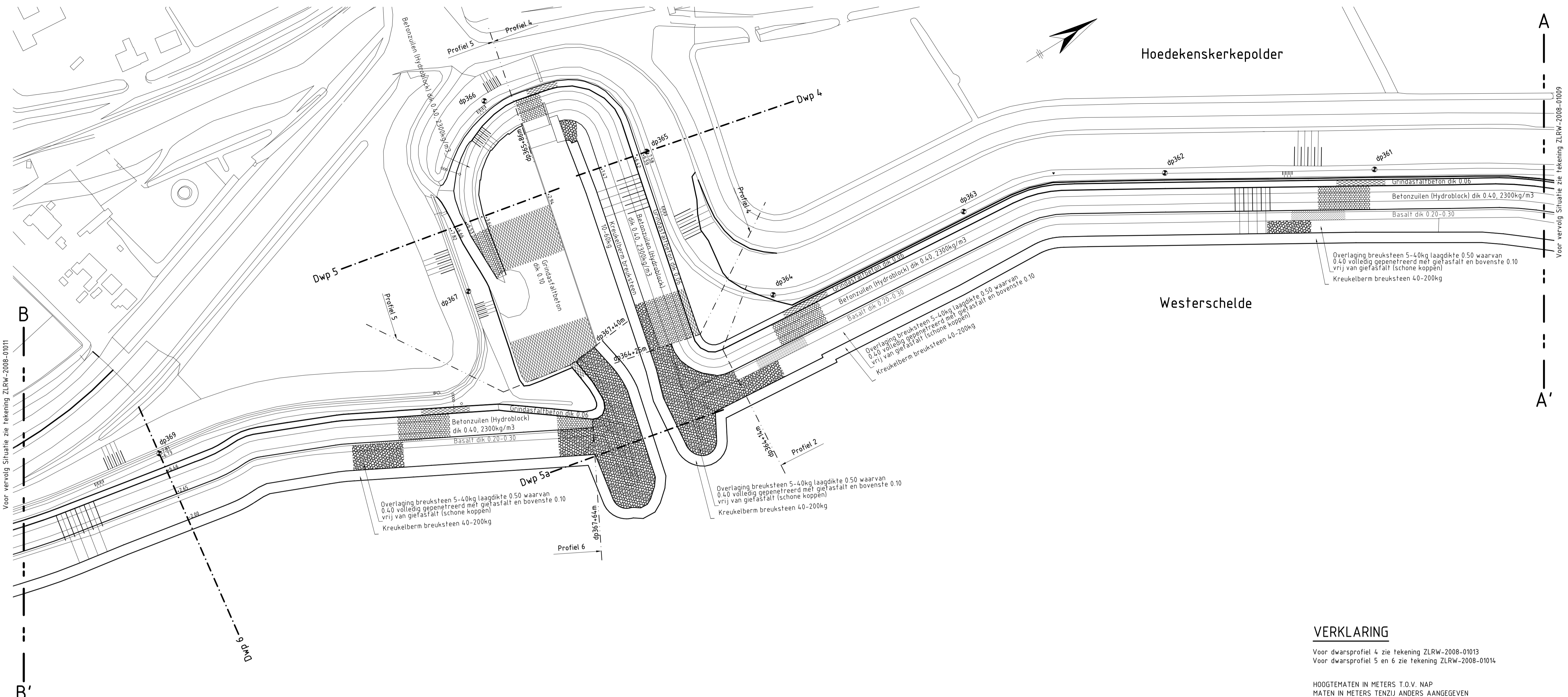
VERKLARING

Voor dwarsprofiel 1 en 2 zie tekening ZLRW-2008-01012
Voor dwarsprofiel 3 zie tekening ZLRW-2008-01013

HOOGTEMATEN IN METERS T.O.V. NAP
MATEN IN METERS TENZIJ ANDERS AANGEGEVEN

- Bestaand profiel
- Gemaakt werk
- - - Dwarsprofiel
- [hatched pattern] Grindasfalt
- [dotted pattern] Betonzuilen (Hydroblock)
- [stippled pattern] Bestaande Basalt
- [cross-hatched pattern] Overlaging breuksteen

rijkswaterstaat zeeland		afdeling WVI	
Project Zeeweringen Hoedekenskerkepolder Situatie van dp353+50m tot dp360+20m			revisie ZLR-5893
getekend J. van der Jagt	gecontroleerd S. Vermunt	accord S. Vereeke	d.d. 05-03-2009 d.d. 05-03-2009 d.d. 05-03-2009
schaal 1:1000		in 10 bladen, blad nr. 1	
gewijzigd		A1 ZLRW-2008-01009	



Voor vervolg Situatie zie tekening ZLRW-2008-01009

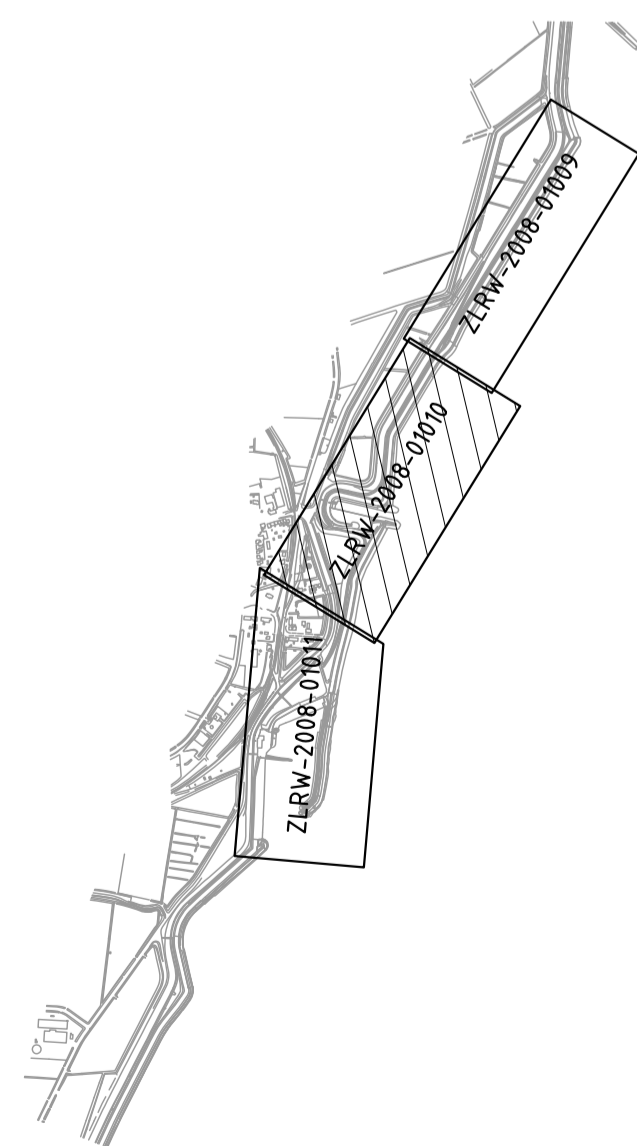
Voor vervolg Situatie zie tekening ZLRW-2008-01011

VERKLARING

Voor dwarsprofiel 4 zie tekening ZLRW-2008-01013
 Voor dwarsprofiel 5 en 6 zie tekening ZLRW-2008-01014

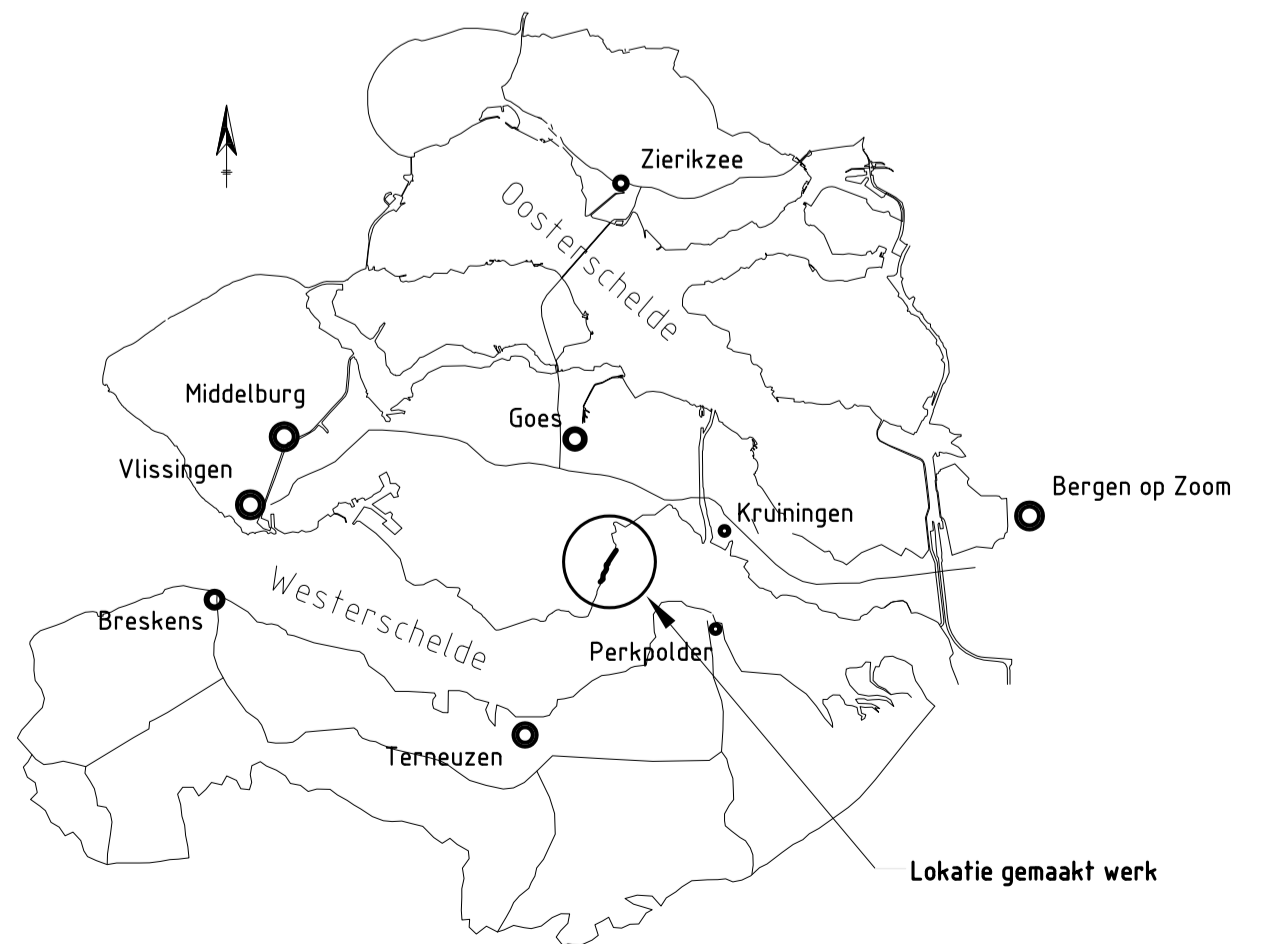
HOOGTEMATEN IN METERS T.O.V. NAP
 MATEN IN METERS TENZIJ ANDERS AANGEGEVEN

- Bestaand profiel
- Gemaakt werk
- - - Dwarsprofiel
- ▨ Grindasfalt
- ▨ Betonzuilen (Hydroblock)
- ▨ Bestaande Basalt
- ▨ Overlaging breuksteen

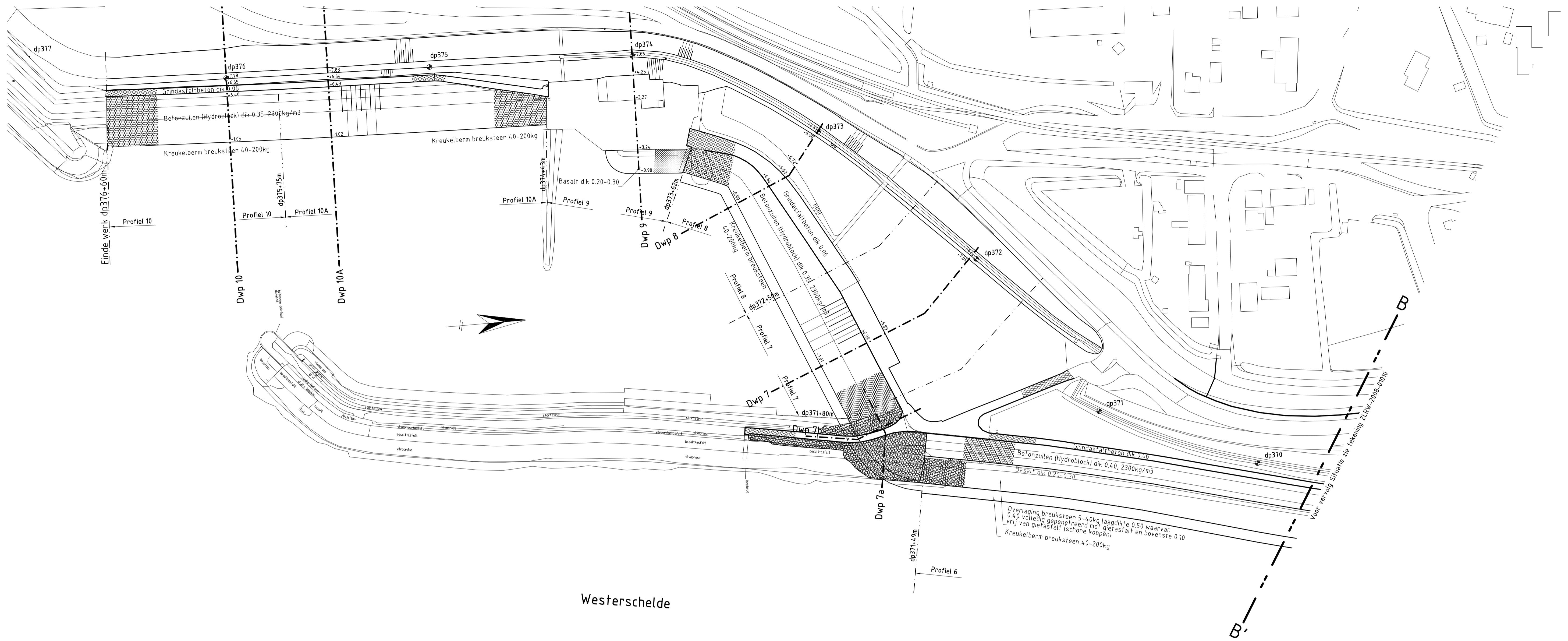


Overzicht situatie tekeningen
 Schaal 1:20000

Overzicht
 Schaal 1: 500000



rijkswaterstaat zeeland		afdeling WVI	
Project Zeeweringen Hoedekenskerkepolder Situatie van dp360+20m tot dp369+70m			revisie ZLR-5893
getekend	J. van der Jagt	d.d. 05-03-2009	schaal 1:1000
gecontroleerd	S. Vermunt	d.d. 05-03-2009	
accord	S. Vereeke	d.d. 05-03-2009	
gewijzigd			in 10 bladen, blad nr. 2
			A1 ZLRW-2008-01010



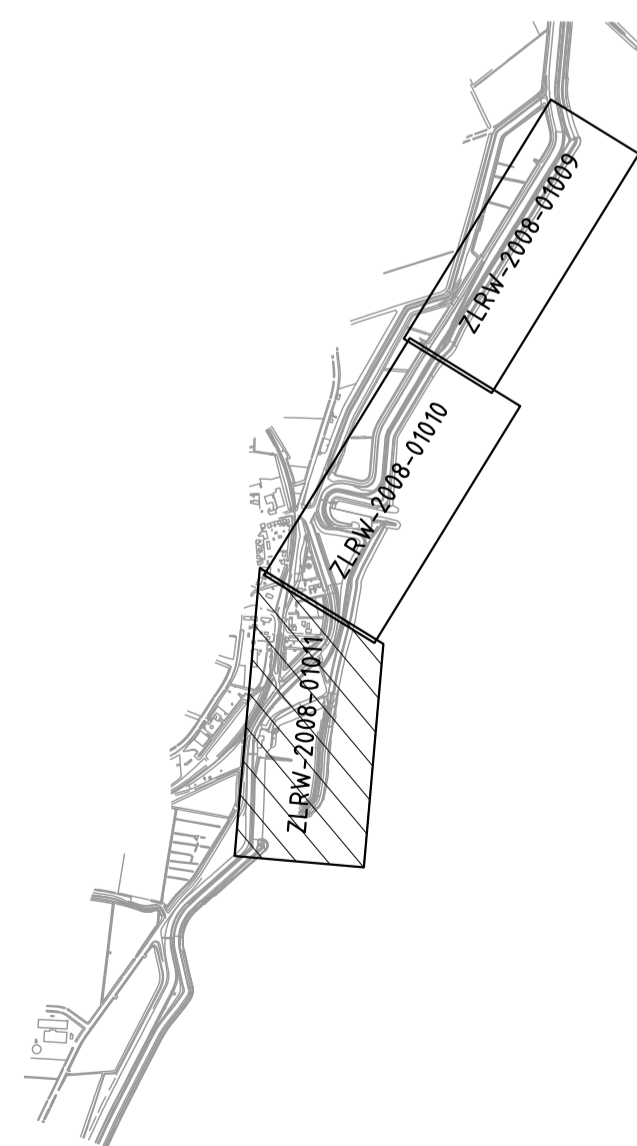
Westerschelde

VERKLARING

Voor dwarsprofiel 7, 8 en 9 zie tekening ZLRW-2008-01015
 Voor dwarsprofiel 10 en 10a zie tekening ZLRW-2008-01016

HOOGTEMATEN IN METERS T.O.V. NAP
 MATEN IN METERS TENZIJ ANDERS AANGEGEVEN

- Bestaand profiel
- Gemaakt werk
- - - Dwarsprofiel
- ▨ Grindasfalt
- ▨ Betonzulen (Hydroblock)
- ▨ Bestaande Basalt
- ▨ Overlaging breuksteen

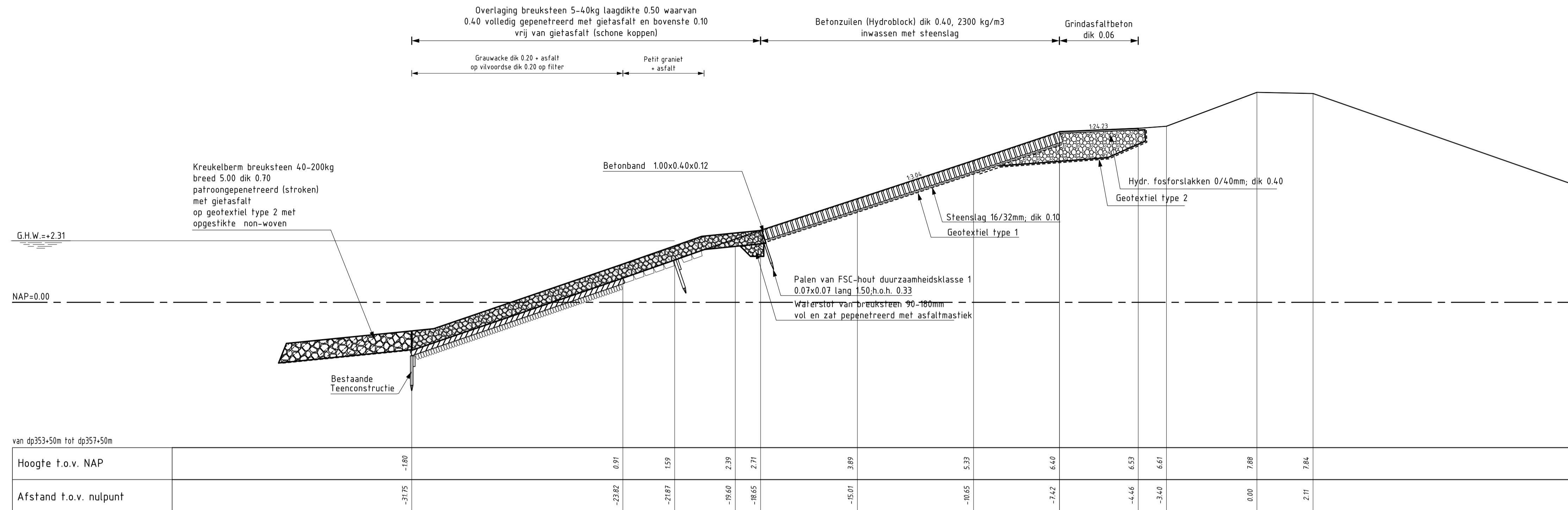


Overzicht situatie tekeningen
 Schaal 1:20000

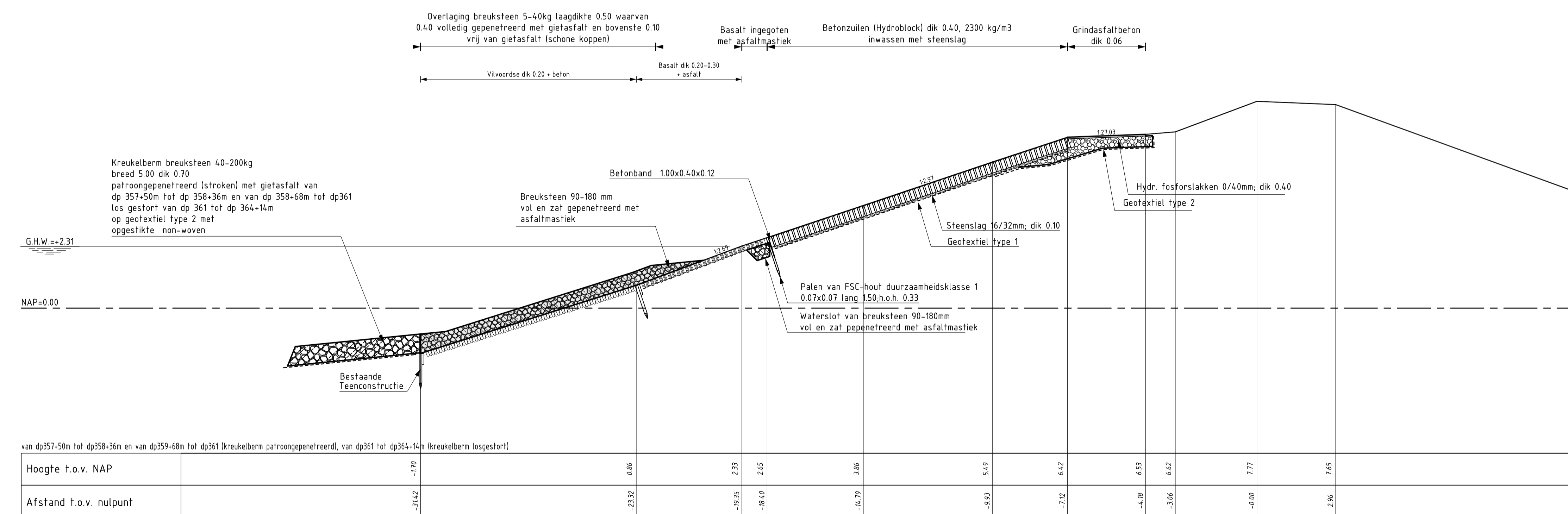


Overzicht
 Schaal 1 : 500000

rijkswaterstaat zeeland		afdeling WVI	
Project Zeeweringen Hoedekenskerkepolder Situatie van dp369+70m tot dp376+60m			revisie ZLR-5893
getekend	J. van der Jagt	d.d. 05-03-2009	schaal 1:1000 in 10 bladen, blad nr. 3
gecontroleerd	S. Vermunt	d.d. 05-03-2009	
accord	S. Vereeke	d.d. 05-03-2009	
gewijzigd			A1 ZLRW-2008-01011



DWARSPROFIEL 1
schaal 1:100



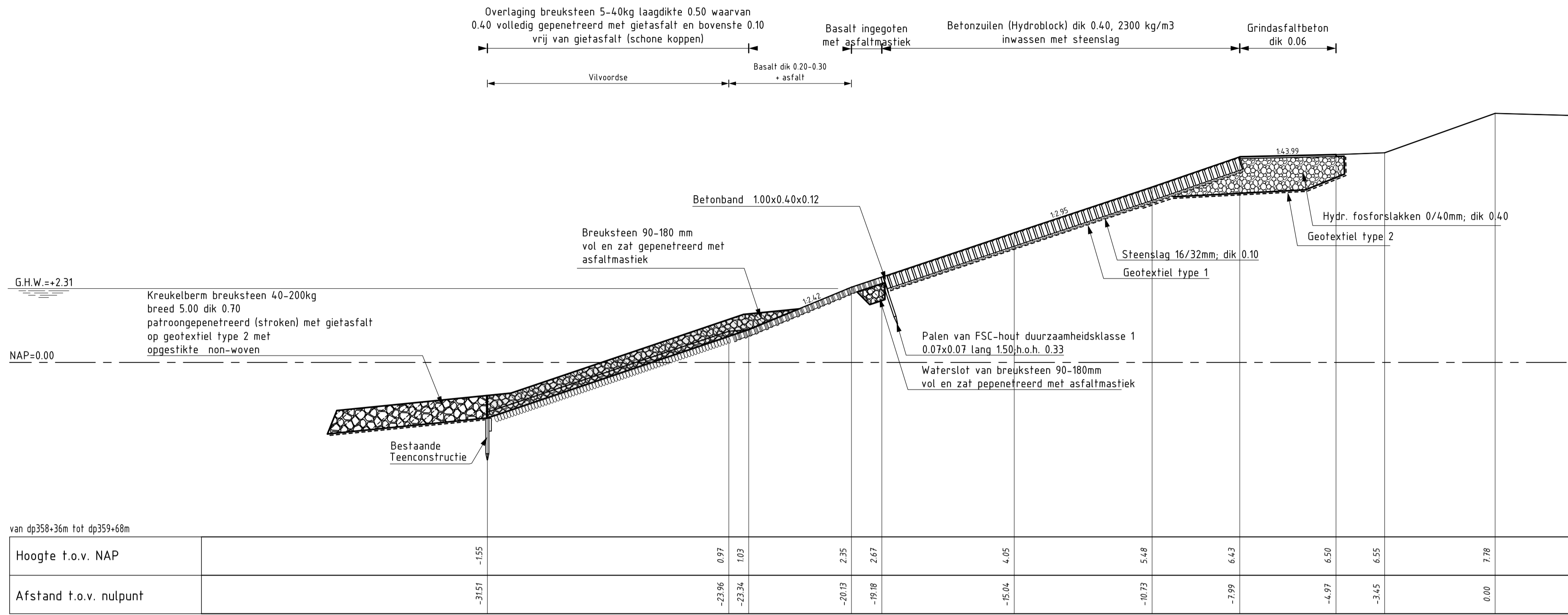
DWARSPROFIEL 2
schaal 1:100

VERKLARING

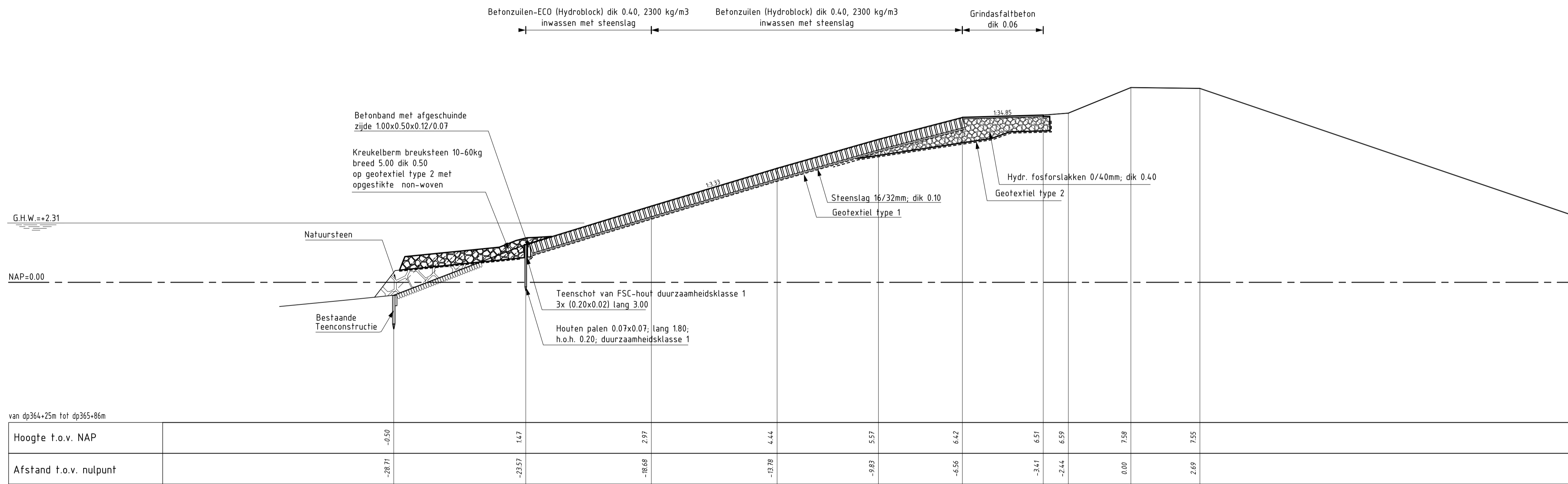
HOOGTEMATEN IN METERS T.O.V. NAP
MATEN IN METERS TENZIJ ANDERS AANGEGEVEN
VOOR SITUATIE ZIE TEKENING ZLRW-2008-01009

- Bestaand profiel
- Gemaakt werk
- [Symbol] Betonzuilen (Hydroblock)
- [Symbol] Hydraulische fosforslakken
- [Symbol] Overlaging gepentreedde breuksteen (nieuw)
- [Symbol] Krukelberm
- [Symbol] Grauwacke (bestaand)
- [Symbol] Vilvoordse (bestaand)
- [Symbol] Granietblokken (bestaand)
- [Symbol] Basaltzuilen (bestaand)

rijkswaterstaat zeeland		afdeling WVI	
Project Zeeweringen Hoedekenskerkepolder Dwarsprofiel 1 en 2			revisie ZLR-5893
getekend	J. van der Jagt	d.d.	05-03-2009
gecontroleerd	S. Vermunt	d.d.	05-03-2009
accord	S. Vereeke	d.d.	05-03-2009
gewijzigd			
		in	10 bladen, blad nr. 4
		A1 ZLRW-2008-01012	



DWARSPROFIEL 3
schaal 1:100



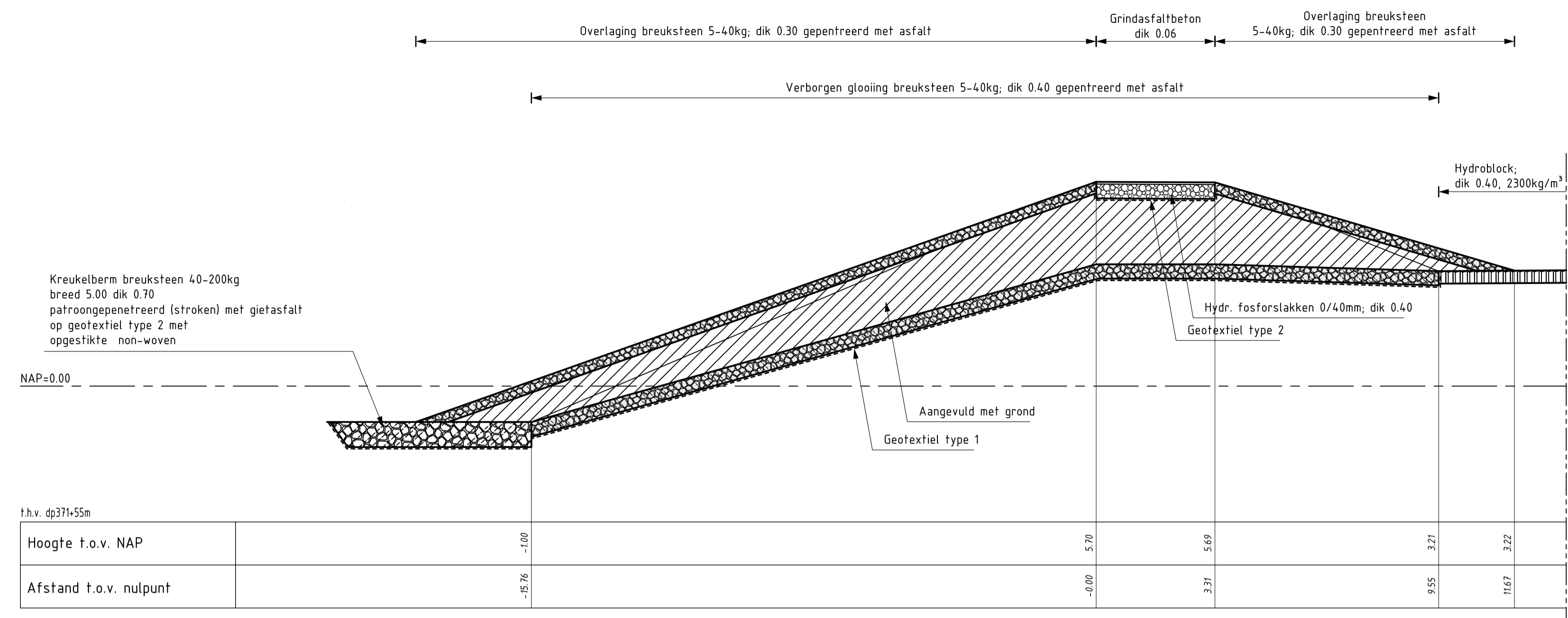
DWARSPROFIEL 4
schaal 1:100

VERKLARING

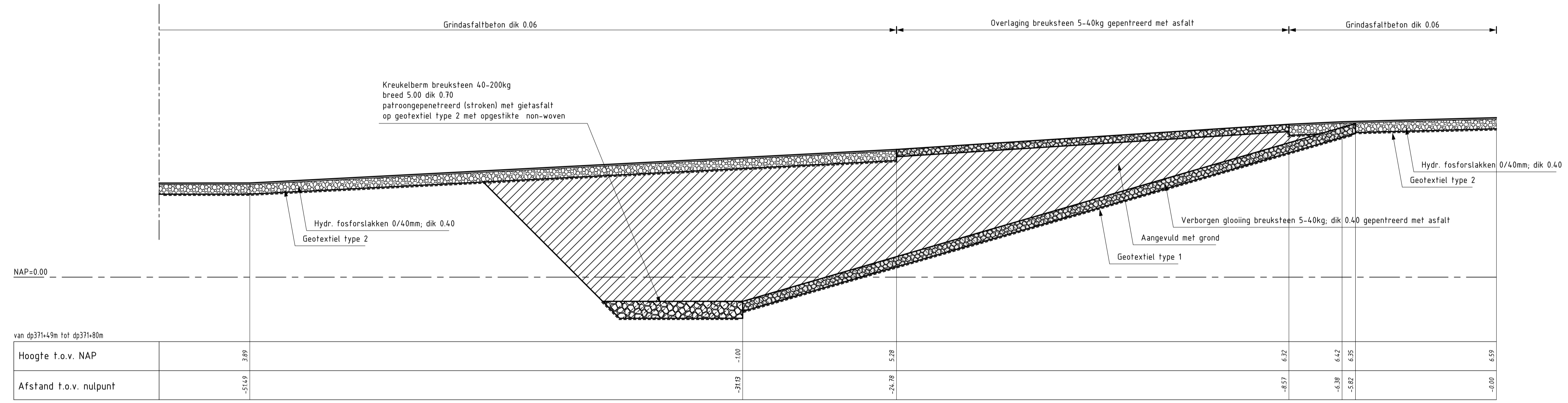
HOOGTEMATEN IN METERS T.O.V. NAP
MATEN IN METERS TENZIJ ANDERS AANGEGEVEN
VOOR SITUATIE ZIE TEKENING ZLRW-2008-01009 EN ZLRW-2008-01010

- Bestaand profiel
- Gemaakt werk
- Betonzuilen (Hydroblock)
- Hydraulische fosforlakken
- Kreukelberm
- Overlaging gepenetreerde breuksteen (nieuw)
- Vilvoordse (bestaand)
- Basaltzuilen (bestaand)

rijkswaterstaat zeeland		afdeling WVI	
Project Zeeweringen Hoedekenskerkepolder Dwarsprofiel 3 en 4			revisie ZLR-5893
getekend	J. van der Jagt	d.d. 05-03-2009	schaal 1:100
gecontroleerd	S. Vermunt	d.d. 05-03-2009	
accord	S. Vereeke	d.d. 05-03-2009	
in	10	bladen, blad nr. 5	
gewijzigd			A1 ZLRW-2008-01013



DWARSPROFIEL 7a
schaal 1:100



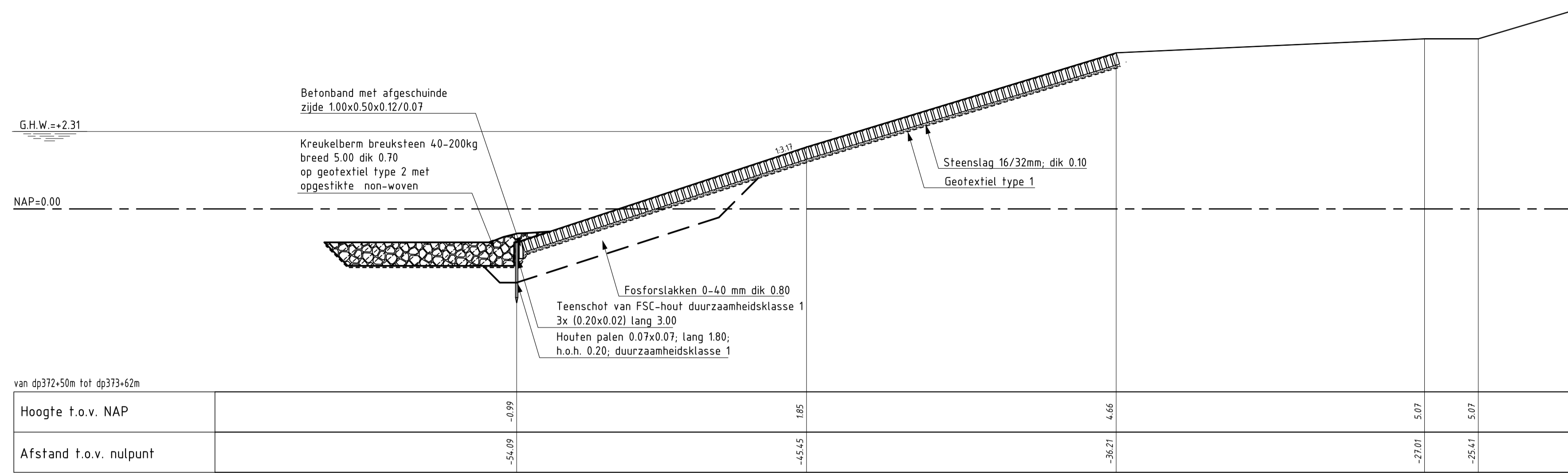
DWARSPROFIEL 7b
schaal 1:100

VERKLARING

HOOGTEMATEN IN METERS T.O.V. NAP
MATEN IN METERS TENZIJ ANDERS AANGEGEVEN
VOOR SITUATIE ZIE TEKENING ZLRW-2008-01010

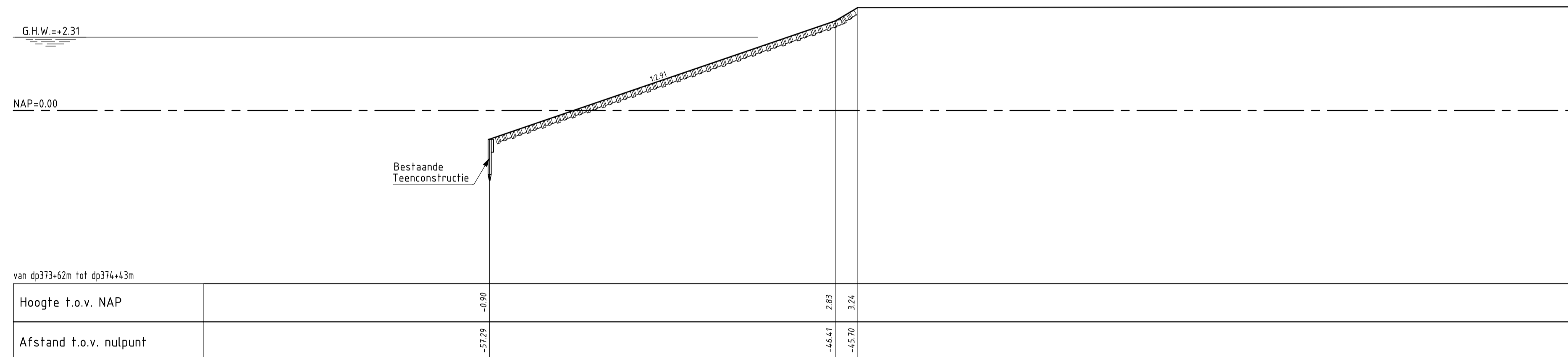
- Bestaand profiel
- Gemaakt werk
- Basaltzuilen (bestaand)
- Vilvoordse (bestaand)
- Befonzuilen (Hydroblock)
- Hydraulische fosforstakken
- Kreukelberm
- Overlaging gepentreerde breuksteen (nieuw)

		afdeling WVI	
Project Zeeweringen Hoedekenskerkepolder Dwarsprofiel 7a en 7b			revisie ZLR-5893
getekend J. van der Jagt gecontroleerd S. Vermunt accord S. Vereeke gewijzigd	d.d. 05-03-2009 d.d. 05-03-2009 d.d. 05-03-2009	schaal 1:100 in 10 bladen, blad nr. 8	A1 ZLRW-2008-01016



DWARSPROFIEL 8
schaal 1:100

Basalt
dik 0.20-0.30



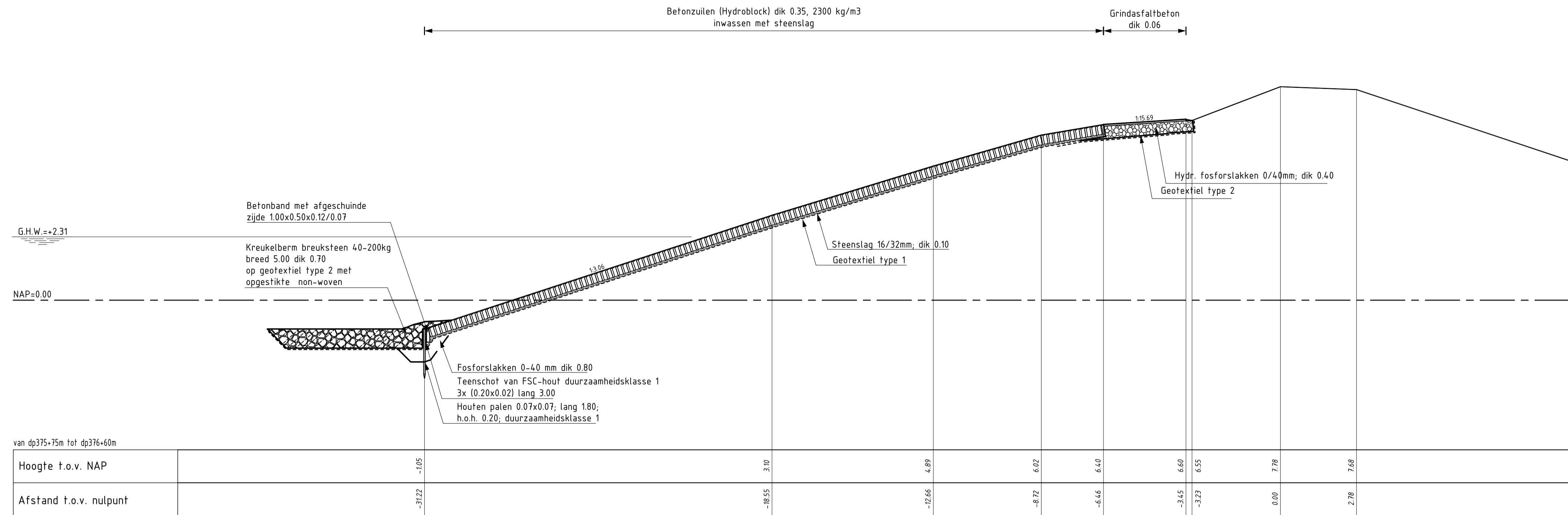
DWARSPROFIEL 9
schaal 1:100

VERKLARING

HOOGTEMATEN IN METERS T.O.V. NAP
MATEN IN METERS TENZIJ ANDERS AANGEGEVEN
VOOR SITUATIE ZIE TEKENING ZLRW-2008-01011

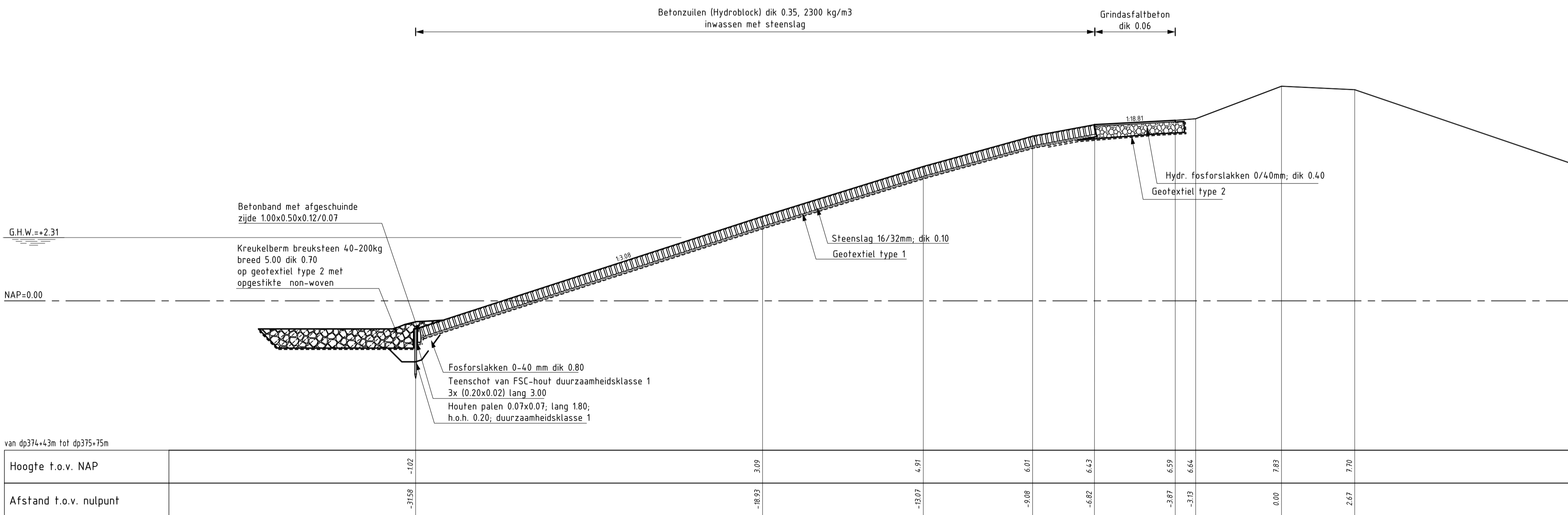
- Bestaand profiel
- Gemaakt werk
- Betonzulen (Hydroblock)
- Kreukelberm

rijkswaterstaat zeeland		afdeling WVI	
Project Zeeweringen Hoedekenskerkepolder Dwarsprofiel 8 en 9			revisie ZLR-5893
getekend J. van der Jagt	d.d. 05-03-2009	schaal 1:100	
gecontroleerd S. Vermunt	d.d. 05-03-2009	in 10 bladen, blad nr. 9	
accoord S. Vereeke	d.d. 05-03-2009	A1 ZLRW-2009-01028	
gewijzigd			



DWARSPROFIEL 10

schaal 1:100



DWARSPROFIEL 10a

schaal 1:100

VERKLARING

HOOGTEMATEN IN METERS T.O.V. NAP
MATEN IN METERS TENZIJ ANDERS AANGEGEVEN
VOOR SITUATIE ZIE TEKENING ZLRW-2008-01011

- Bestaand profiel
- Gemaakt werk
- Betonzuilen (Hydroblock)
- Hydraulische fosforslakken
- Kreukelberm

		afdeling WVI	
Project Zeeweringen Hoedekenskerkepolder Dwarsprofiel 10 en 10a			revisie ZLR-5893
getekend J. van der Jagt	d.d. 05-03-2009	schaal 1:100	
gecontroleerd S. Vermunt	d.d. 05-03-2009	in 10 bladen, blad nr. 10	
accord S. Vereeke	d.d. 05-03-2009		
gewijzigd			A1 ZLRW-2009-01029