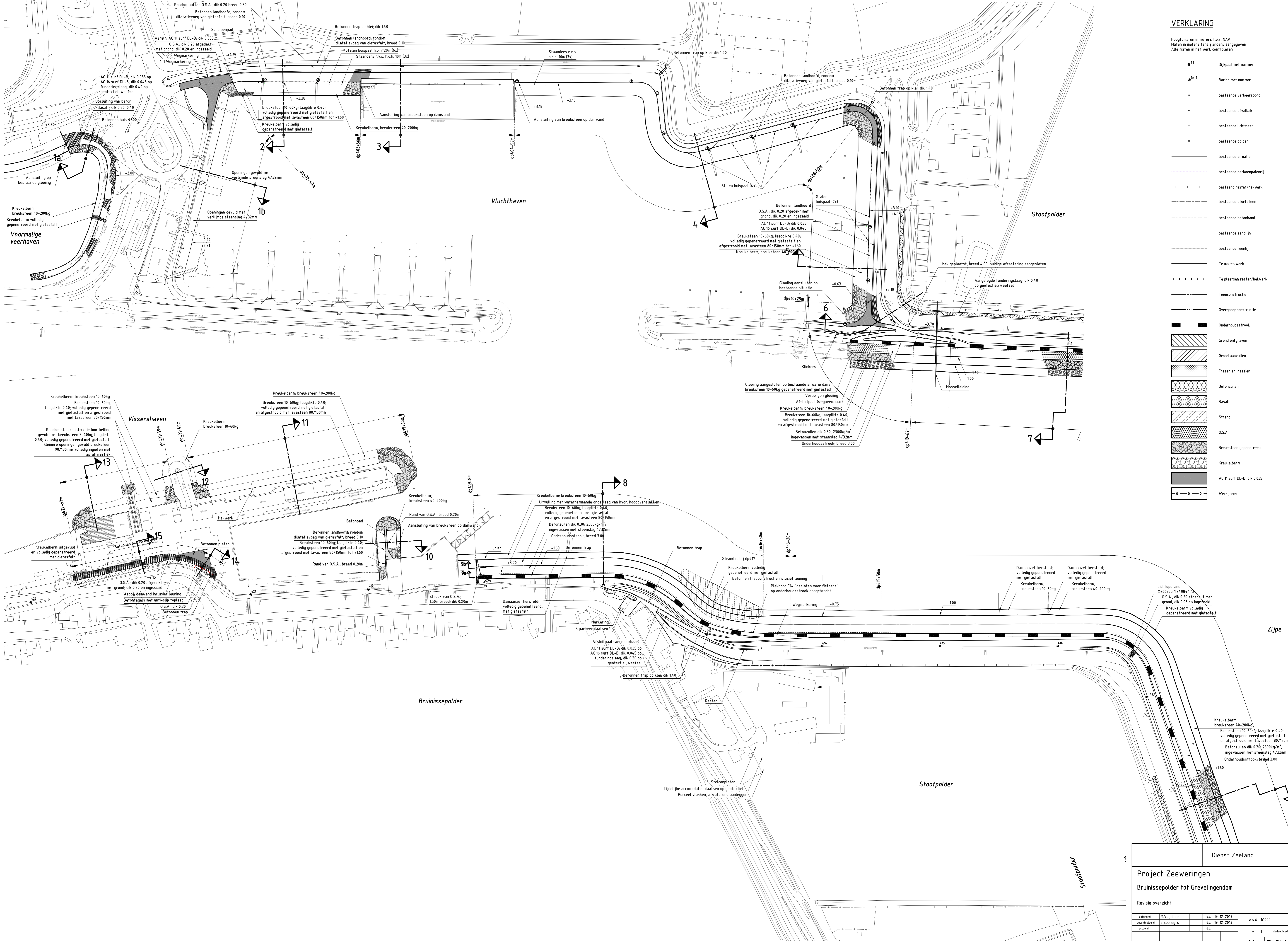


SITUATIE nieuw

schaal 1:1000

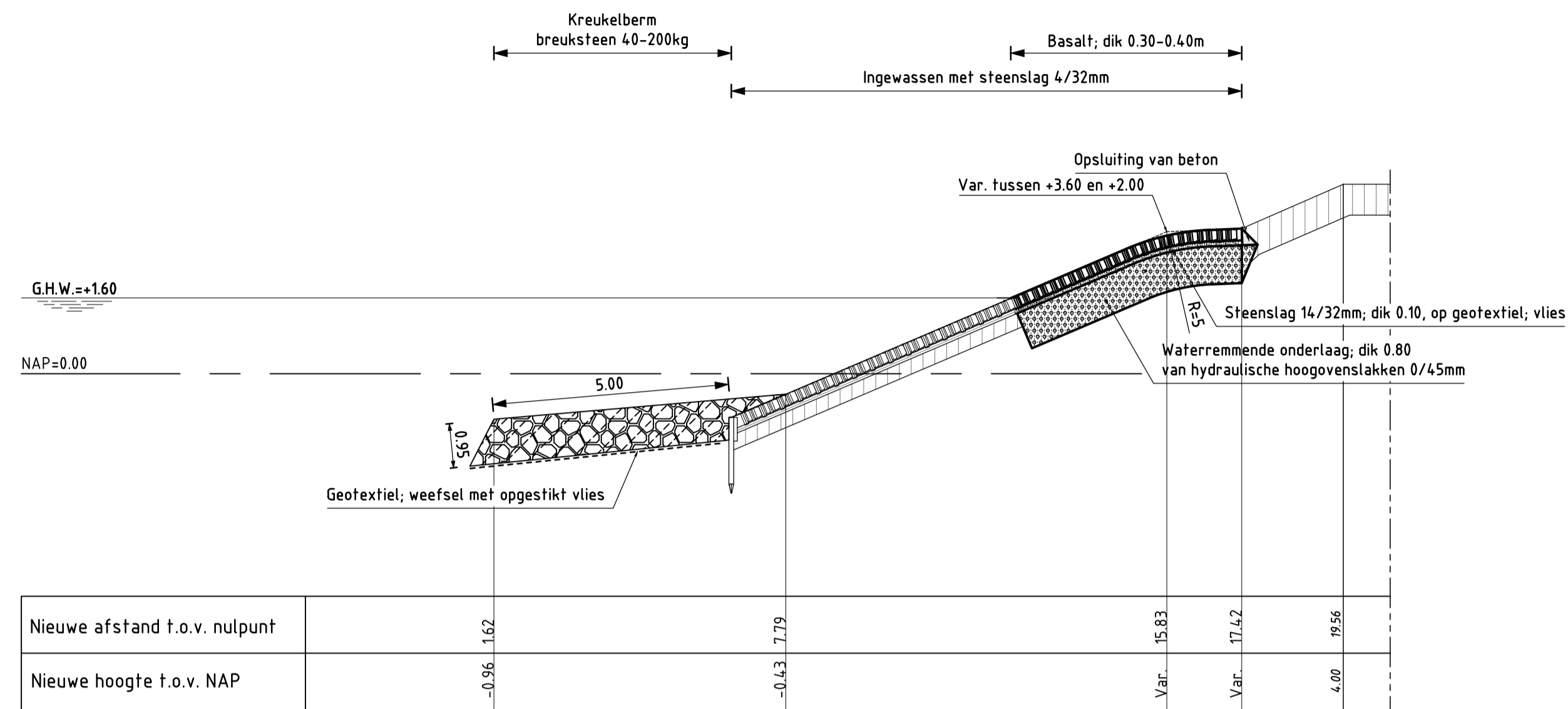


VERKLARING

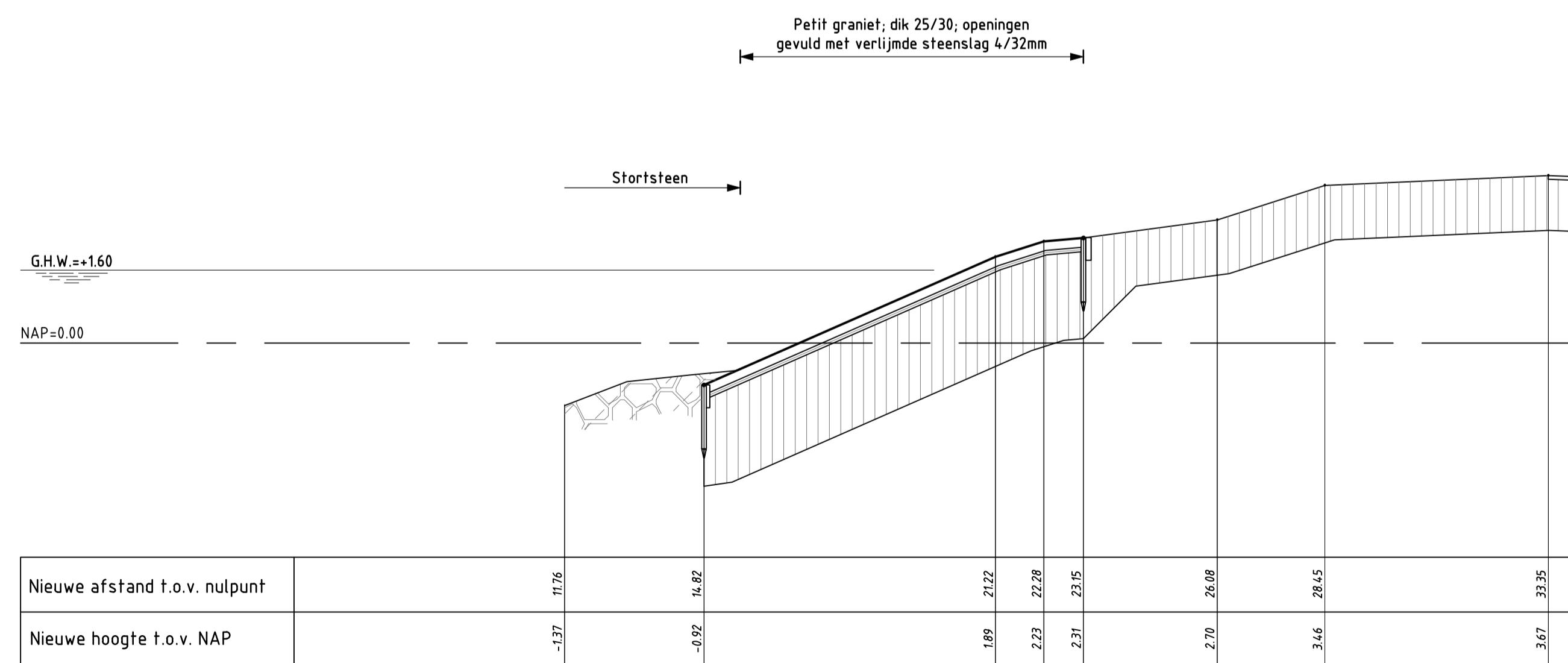
Hoogtematen in meters t.o.v. NAP
Maten in meters tenzij anders aangegeven
Alle maten in het werk controleren

- ⊕ 11 Dijkpaal met nummer
- ⊕ 14-1 Boring met nummer
- bestaande verkeersbord
- bestaande afvalbak
- bestaande lichtmast
- bestaande bolder
- bestaande situatie
- bestaande parkeerplanning
- bestaande raster/hekwerk
- bestaande stortsteen
- bestaande betonband
- bestaande zandlijn
- bestaande teentlijn
- Te maken werk
- Te plaatsen raster/hekwerk
- Teconstructie
- Overgangconstructie
- Onderhoudstrook
- ▨ Grond ontgraven
- ▨ Grond aanvullen
- ▨ Frezen en inzaaien
- ▨ Betonzulen
- ▨ Basalt
- ▨ Strand
- ▨ O.S.A.
- ▨ Breuksteen gepenteerd
- ▨ Kreukelbarn
- ▨ AC 11 surf DL-B, dik 0.035
- 0 — 0 — 0 — Werkgrans

Dienst Zeeland		zaaknr.	31052561
Project Zeeweringen		BRUINSEEPOLDER TOT GREVELINGENDAM	
Revisie overzicht		REVISIE	
ontwerper	M. Vooijslaar	dt.	10-12-2013
gecontroleerd	E. Seevergts	dt.	10-12-2013
accorde	dc	schale	1:1000
gewijzigd		in 1 Bladen, blad nr. 1	
		A0 ZLRW-2013-01439	



DWARSPROFIEL 1a revisie
 schaal 1:100



DWARSPROFIEL 1b revisie
 schaal 1:100

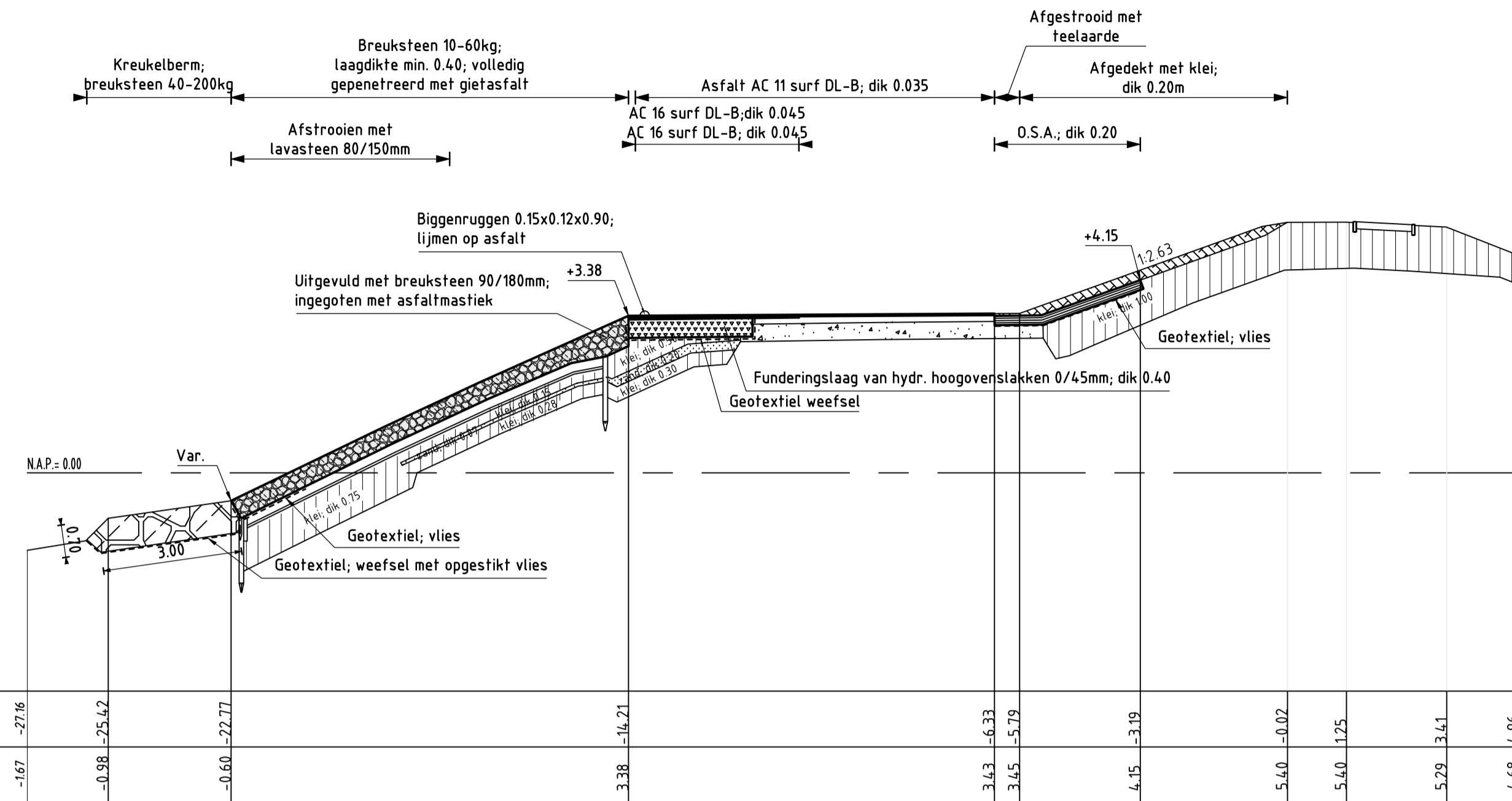
VERKLARING

Hoogtematen in meters t.o.v. NAP
 Maten in meters tenzij anders aangegeven
 Alle maten in het werk controleren

- Bestaand profiel
- Gemaakt werk (nieuw)
- Vijvoordse (bestaand)
- Basaltzuilen (bestaand)
- Granietblokken (bestaand)
- Betonblokken (bestaand)
- Klei (bestaand)
- Mijnssteen (bestaand)
- Kreukelberm (bestaand)
- Betonzuilen (nieuw)
- Basalt (nieuw)
- Gepenetreerde breuksteen (nieuw)
- Mijnssteen (nieuw)
- Klei (nieuw)
- Waterremmende onderlaag (nieuw)
- Funderingslaag (nieuw)
- Kreukelberm (nieuw)
- Grond ontgraven
- Grond aangevuld

Voor situatie (1) zie tekening ZLRW-2012-01201
 Voor details zie tekening ZLRW-2012-01220

		Dienst Zeeland	
Project Zeeweringen Bruinisspolder tot Grevelingendam Dwarsprofiel 1a en 1b revisie			zaaknr. 31052561
			REVISIE
getekend A.F. van den Berg	d.d. 05-11-2013	schaal 1:100	
gecontroleerd E. Sebregts	d.d. 05-11-2013		
accoord	d.d.	in	bladen, blad nr.
gewijzigd		A1	ZLRW-2013-01431

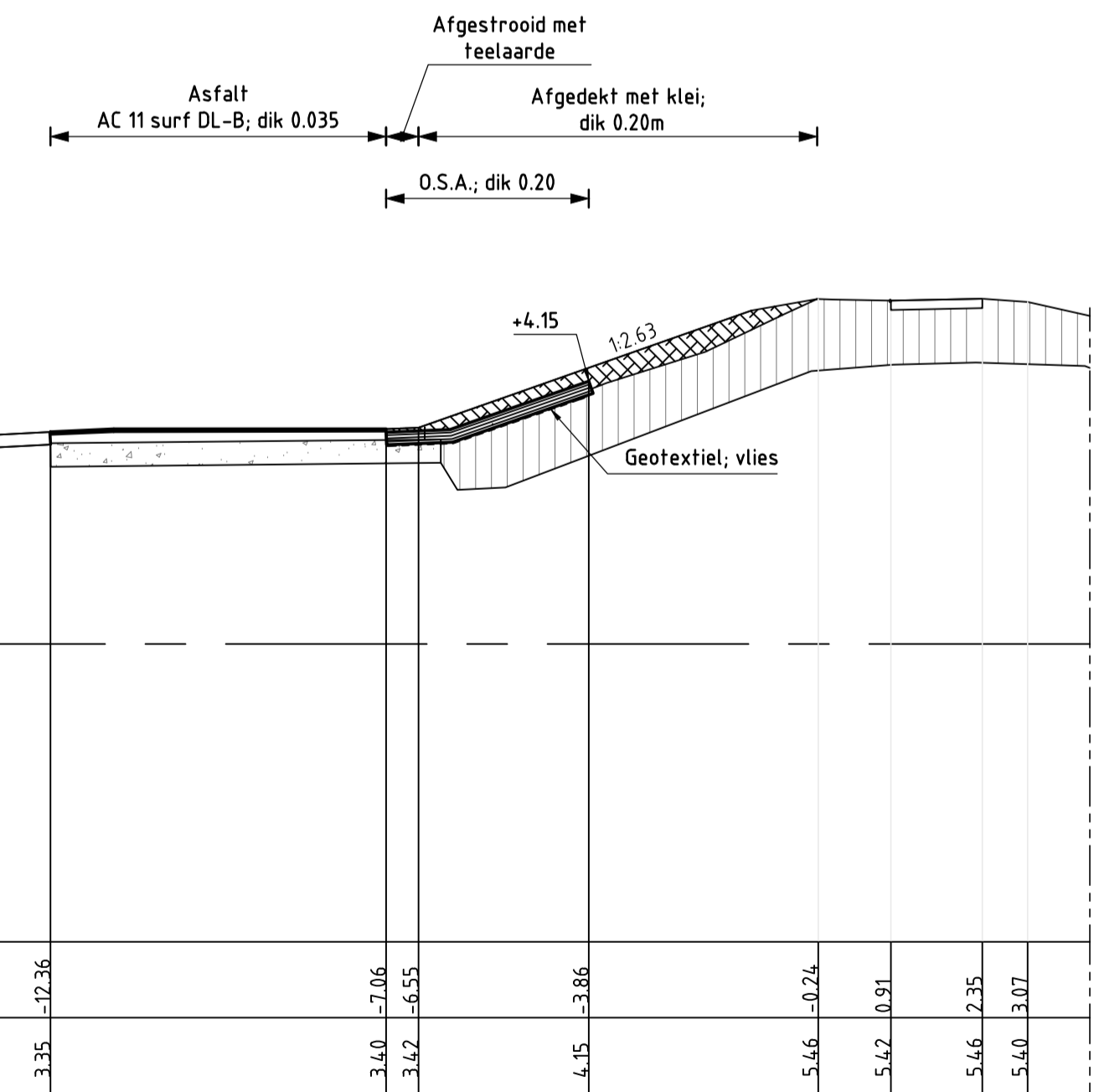


DWARSPROFIEL 2 revisie van dp402+40m tot dp403+66m
 schaal 1:100

VERKLARING

Hoogtematen in meters t.o.v. NAP
 Maten in meters tenzij anders aangegeven
 Alle maten in het werk controleren

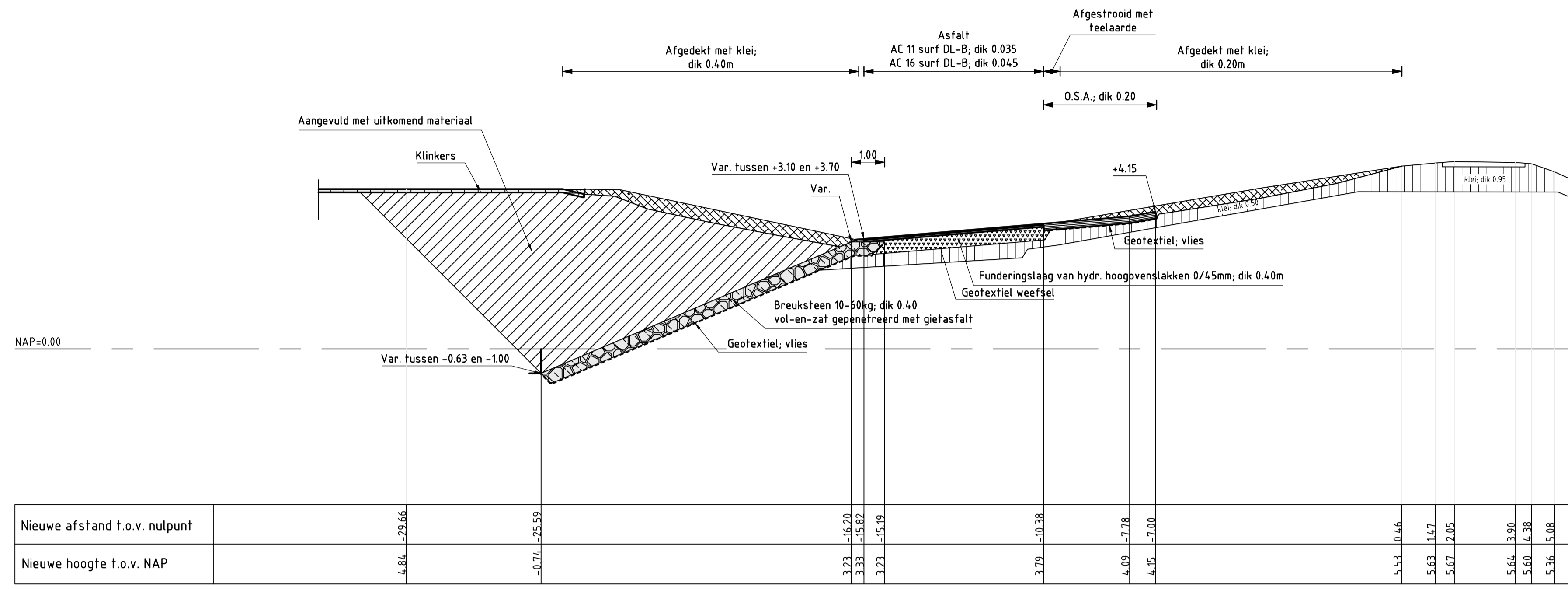
- Bestaand profiel
- Gemaakt werk (nieuw)
- Vilvoordse (bestaand)
- Basaltzuilen (bestaand)
- Granietblokken (bestaand)
- Betonblokken (bestaand)
- Klei (bestaand)
- Mijnssteen (bestaand)
- Kreukelberm (bestaand)
- Betonzuilen (nieuw)
- Basalt (nieuw)
- Gepenetreerde breuksteen (nieuw)
- Mijnssteen (nieuw)
- Klei (nieuw)
- Waterremmende onderlaag (nieuw)
- Funderingslaag (nieuw)
- Kreukelberm (nieuw)
- Grond ontgraven
- Grond aangevuld



DWARSPROFIEL 3 revisie van dp403+66m tot dp404+97m
 schaal 1:100

Voor situatie (1) zie tekening ZLRW-2012-01201
 Voor details zie tekening ZLRW-2012-01220

		Dienst Zeeland	
Project Zeeweringen Bruinisspolder tot Grevelingendam Dwarsprofiel 2 en 3 revisie			zaaknr. 31052561
			REVISIE
getekend A.F. van den Berg	d.d. 05-11-2013	schaal 1:100	
gecontroleerd E. Sebregts	d.d. 05-11-2013		
accoord	d.d.	in	bladen, blad nr.
gewijzigd		A1	ZLRW-2013-01432

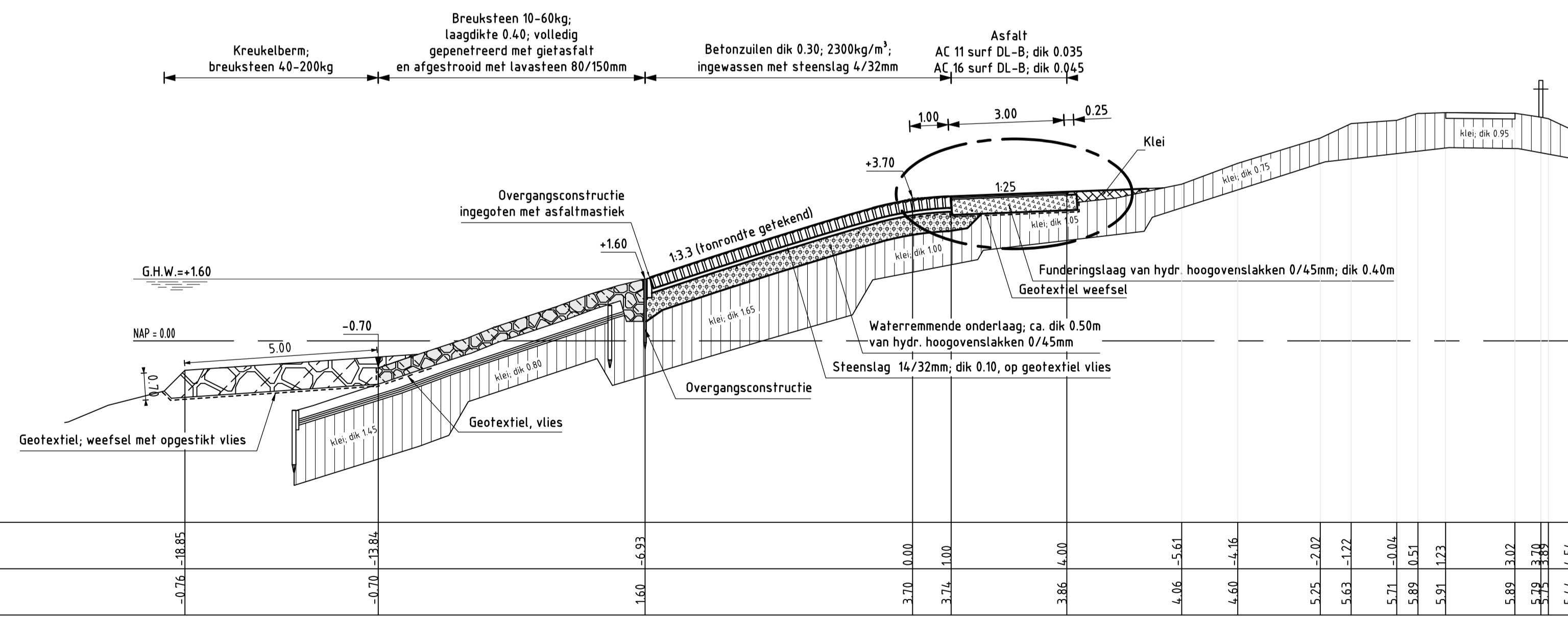


DWARSPROFIEL 6 revisie van dp410+29m tot dp410+69m
 schaal 1:100

VERKLARING

Hoogtematen in meters t.o.v. NAP
 Maten in meters tenzij anders aangegeven
 Alle maten in het werk controleren

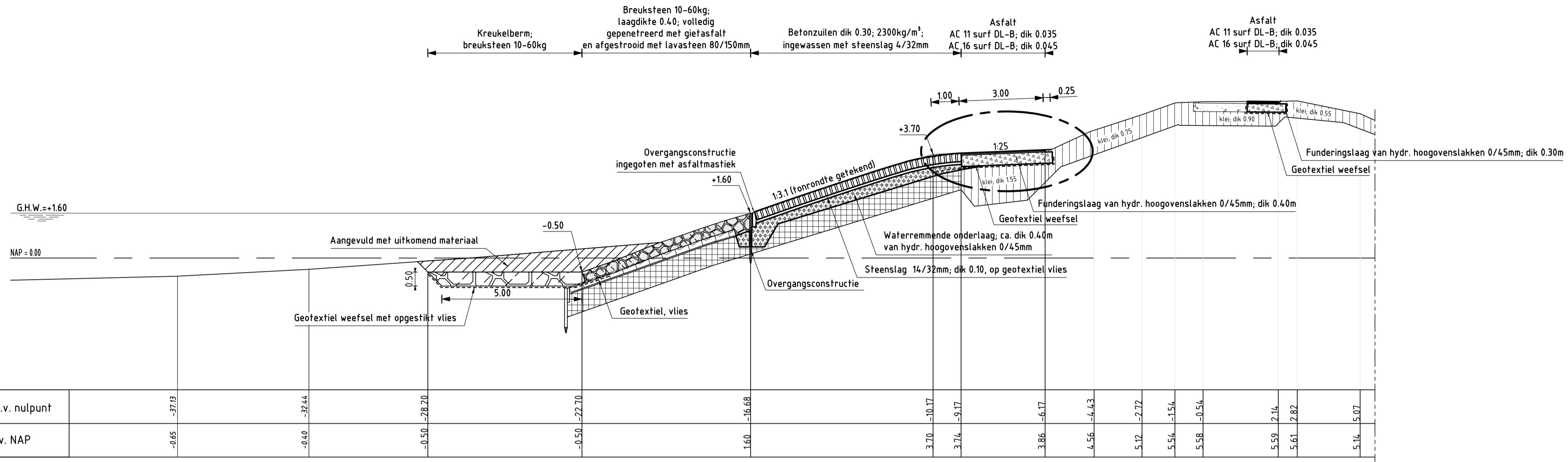
- Bestaand profiel
- Gemaakt werk (nieuw)
- Vilvoordse (bestaand)
- Basaltzuilen (bestaand)
- Granietblokken (bestaand)
- Betonblokken (bestaand)
- Klei (bestaand)
- Mijnssteen (bestaand)
- Krukelberm (bestaand)
- Betonzuilen (nieuw)
- Basalt (nieuw)
- Gepeneerde breuksteen (nieuw)
- Mijnssteen (nieuw)
- Klei (nieuw)
- Waterremmende onderlaag (nieuw)
- Funderingslaag (nieuw)
- Krukelberm (nieuw)
- Grond ontgraven
- Grond aangevuld



DWARSPROFIEL 7 revisie van dp410+69m tot dp416+26m
 van dp414 tot dp416+26m; krukelberm breuksteen 10-60kg dik 0.50
 van dp415+50m tot dp416+26m; teen -0.75
 schaal 1:100

Voor situatie (1) zie tekening ZLRW-2012-01201
 Voor situatie (2) zie tekening ZLRW-2012-01202
 Voor details zie tekening ZLRW-2012-01220
 Voor details leidingen Zeeuwse Mossel zie tekening ZLRW-2012-01485

		Dienst Zeeland	
Project Zeeweringen Bruinisspolder tot Grevelingendam Dwarsprofiel 6 en 7 revisie			zaaknr. 31052561
			REVISIE
getekend A.F. van den Berg	d.d. 05-11-2013	schaal 1:100	
gecontroleerd E. Sebregts	d.d. 05-11-2013	in bladen, blad nr.	
accoord	d.d.		
gewijzigd			
A1			ZLRW-2013-01434



DWARSPROFIEL 8 revisie

van dp416+26m tot dp419+8m
van dp416+26m tot dp416+50m; teen -0.75

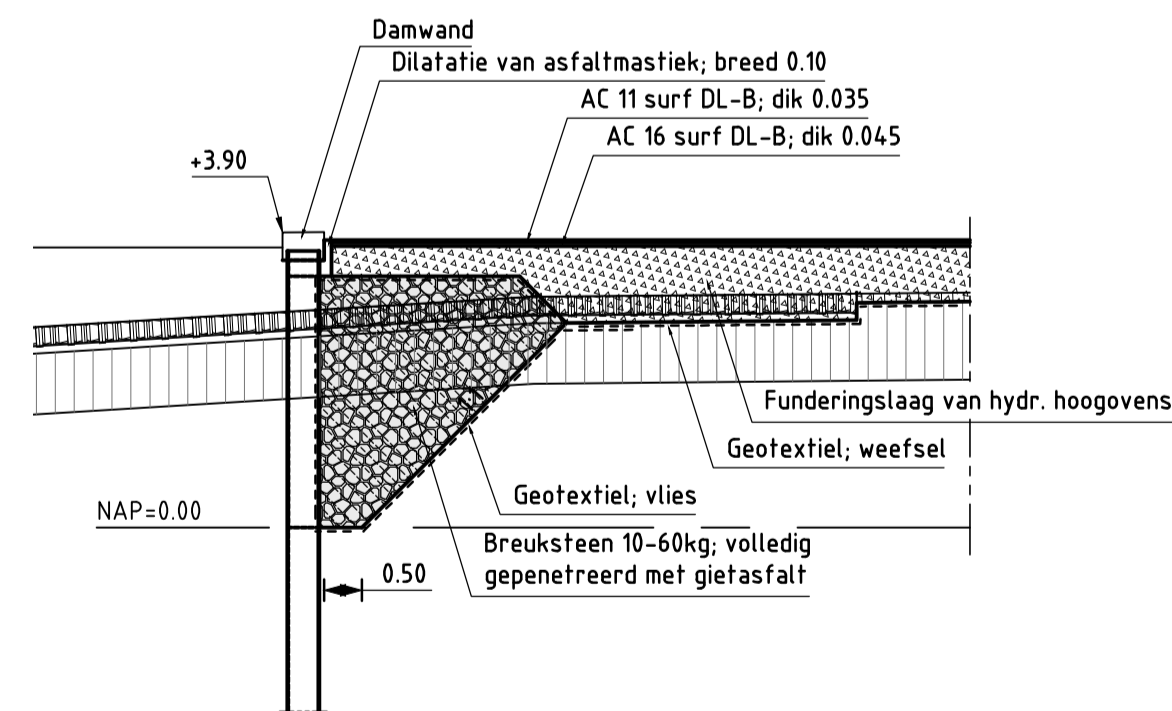
schaal 1:100

VERKLARING

Hoogtematen in meters t.o.v. NAP
Maten in meters tenzij anders aangegeven
Alle maten in het werk controleren

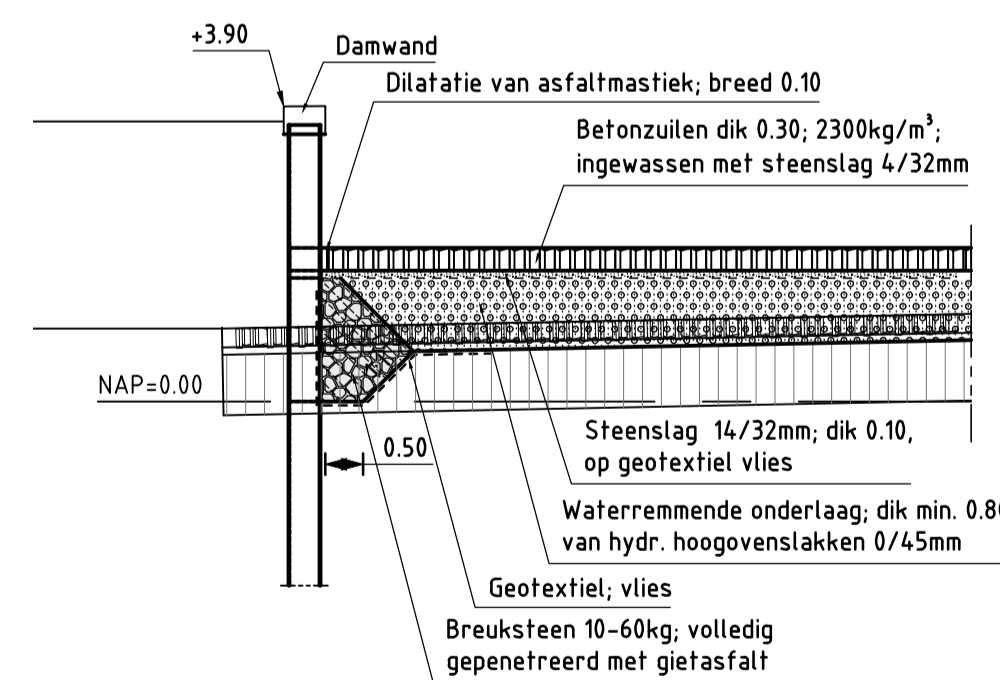
- Bestaand profiel
- Gemaakt werk (nieuw)
- ▨ Vijlvoordse (bestaand)
- ▨ Basaltzuilen (bestaand)
- ▨ Granietblokken (bestaand)
- ▨ Betonblokken (bestaand)
- ▨ Klei (bestaand)
- ▨ Mijnssteen (bestaand)
- ▨ Kreukelborm (bestaand)
- ▨ Betonzuilen (nieuw)
- ▨ Basalt (nieuw)
- ▨ Gepenetreerde breuksteen (nieuw)
- ▨ Mijnssteen (nieuw)
- ▨ Klei (nieuw)
- ▨ Waterremmende onderlaag (nieuw)
- ▨ Funderingslaag (nieuw)
- ▨ Kreukelborm (nieuw)
- ▨ Grond ontgraven
- ▨ Grond aangevuld

Voor situatie (2) zie tekening ZLRW-2012-01202
Voor details zie tekening ZLRW-2012-01220



DWARSPROFIEL 9a revisie

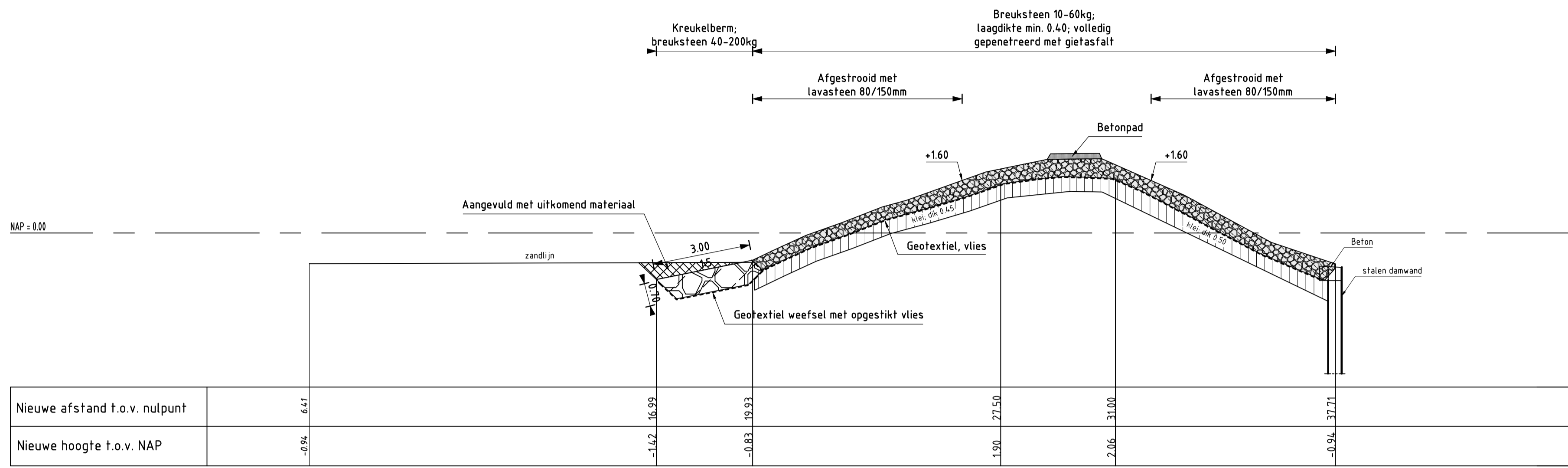
schaal 1:100



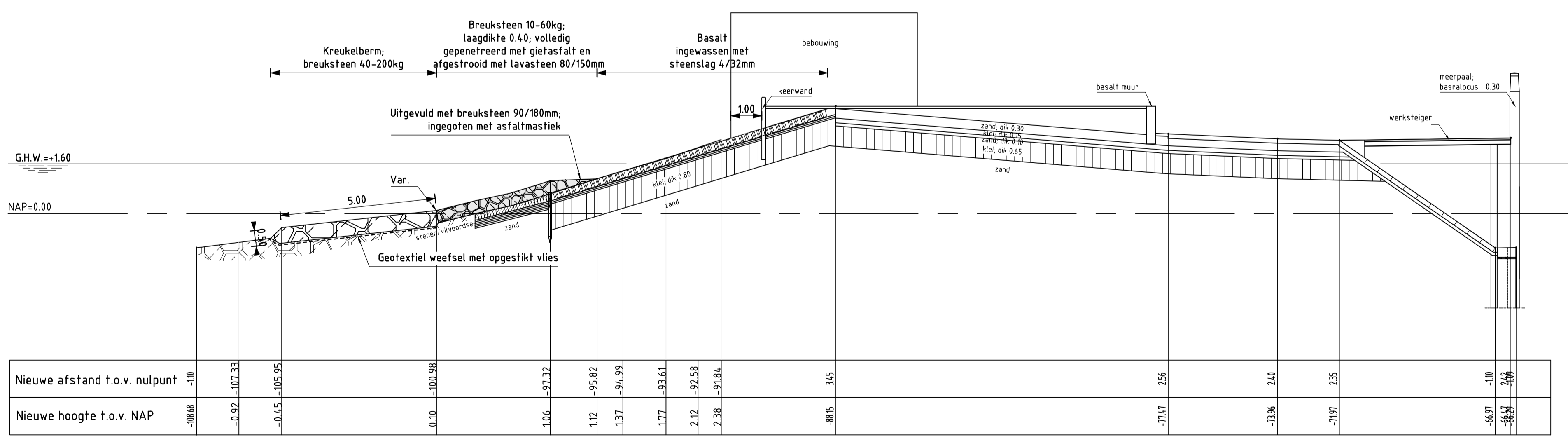
DWARSPROFIEL 9b revisie

schaal 1:100

		Dienst Zeeland	
Project Zeeweringen Bruinisspolder tot Grevelingendam Dwarsprofiel 8, 9a en 9b revisie			zaaknr. 31052561
			REVISIE
getekend A.F. van den Berg	d.d. 05-11-2013	schaal 1:100	
gecontroleerd E. Sebregts	d.d. 05-11-2013		
accoord	d.d.	in	bladen, blad nr.
gewijzigd		A1	ZLRW-2013-01435



DWARSPROFIEL 10 revisie
schaal 1:100



DWARSPROFIEL 11 revisie van dp4+19+60m tot dp4+21+40m
schaal 1:100

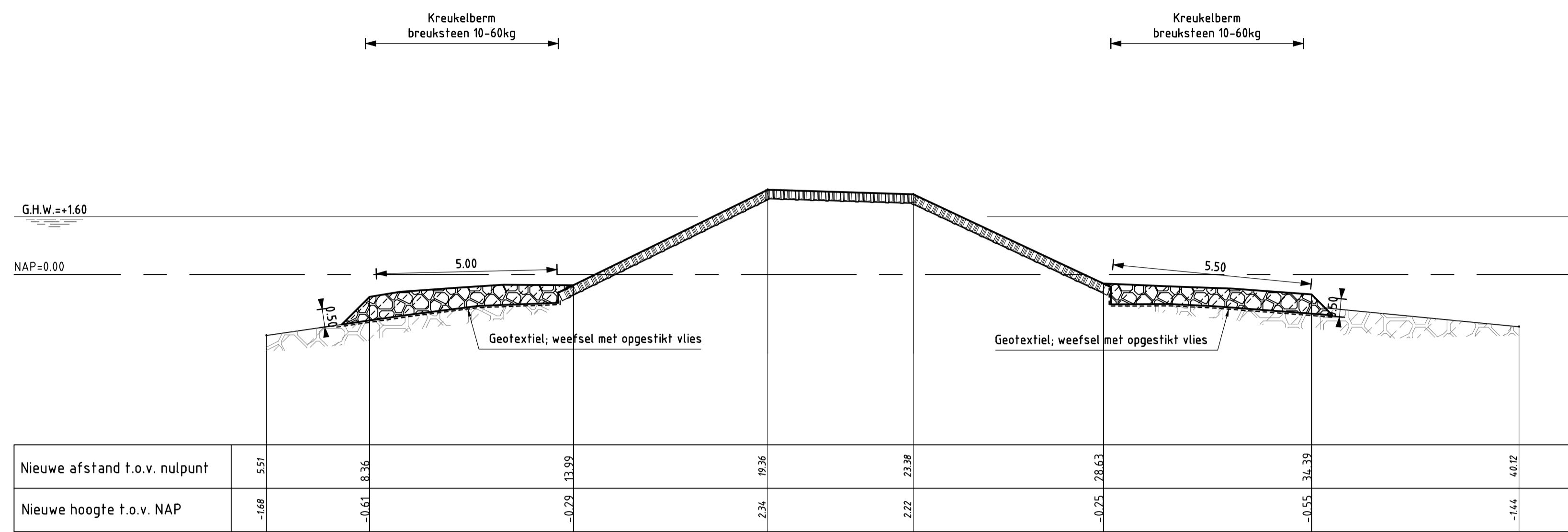
VERKLARING

Hoogtematen in meters t.o.v. NAP
Maten in meters tenzij anders aangegeven
Alle maten in het werk controleren

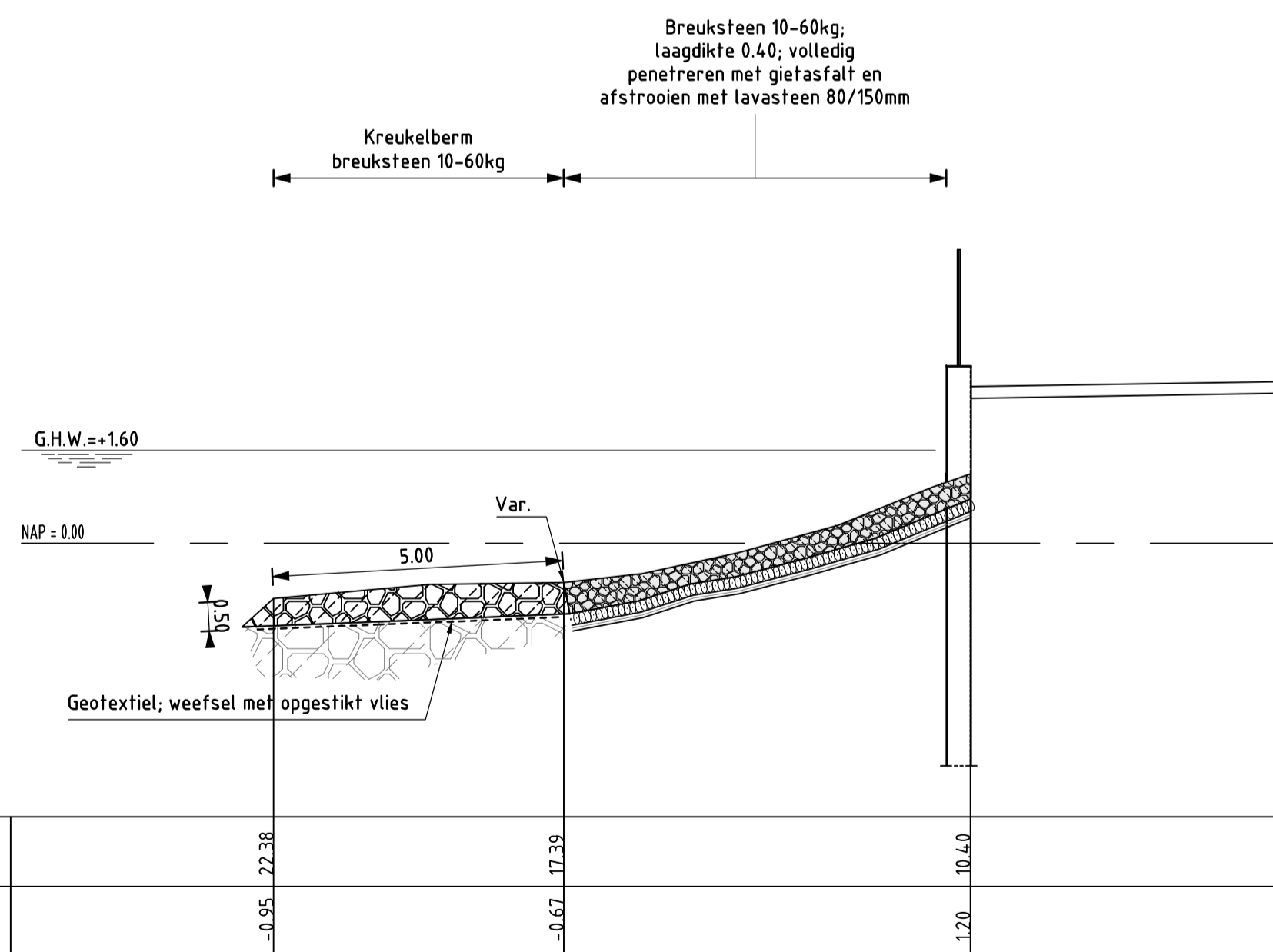
- Bestaand profiel
- Gemaakt werk (nieuw)
- Vijvoordse (bestaand)
- Basalt zuilen (bestaand)
- Graniet blokken (bestaand)
- Beton blokken (bestaand)
- Klei (bestaand)
- Mijnssteen (bestaand)
- Kreukelberm (bestaand)
- Beton zuilen (nieuw)
- Basalt (nieuw)
- Gepentreeerde breuksteen (nieuw)
- Mijnssteen (nieuw)
- Klei (nieuw)
- Waterremmende onderlaag (nieuw)
- Funderingslaag (nieuw)
- Kreukelberm (nieuw)
- Grond ontgraven
- Grond aangevuld

Voor situatie (2) zie tekening ZLRW-2012-01202
Voor details zie tekening ZLRW-2012-01220

		Dienst Zeeland	
Project Zeeweringen Bruinispolder tot Grevelingendam Dwarsprofiel 10 en 11 revisie			zaaknr. 31052561
			REVISIE
getekend A.F. van den Berg	d.d. 05-11-2013	schaal 1:100	
gecontroleerd E. Sebregts	d.d. 05-11-2013		
accoord	d.d.	in	bladen, blad nr.
gewijzigd		A1	ZLRW-2013-01436



DWARSPROFIEL 12 revisie
 schaal 1:100



DWARSPROFIEL 13 revisie van dp421+59m tot dp422+52m
 schaal 1:100

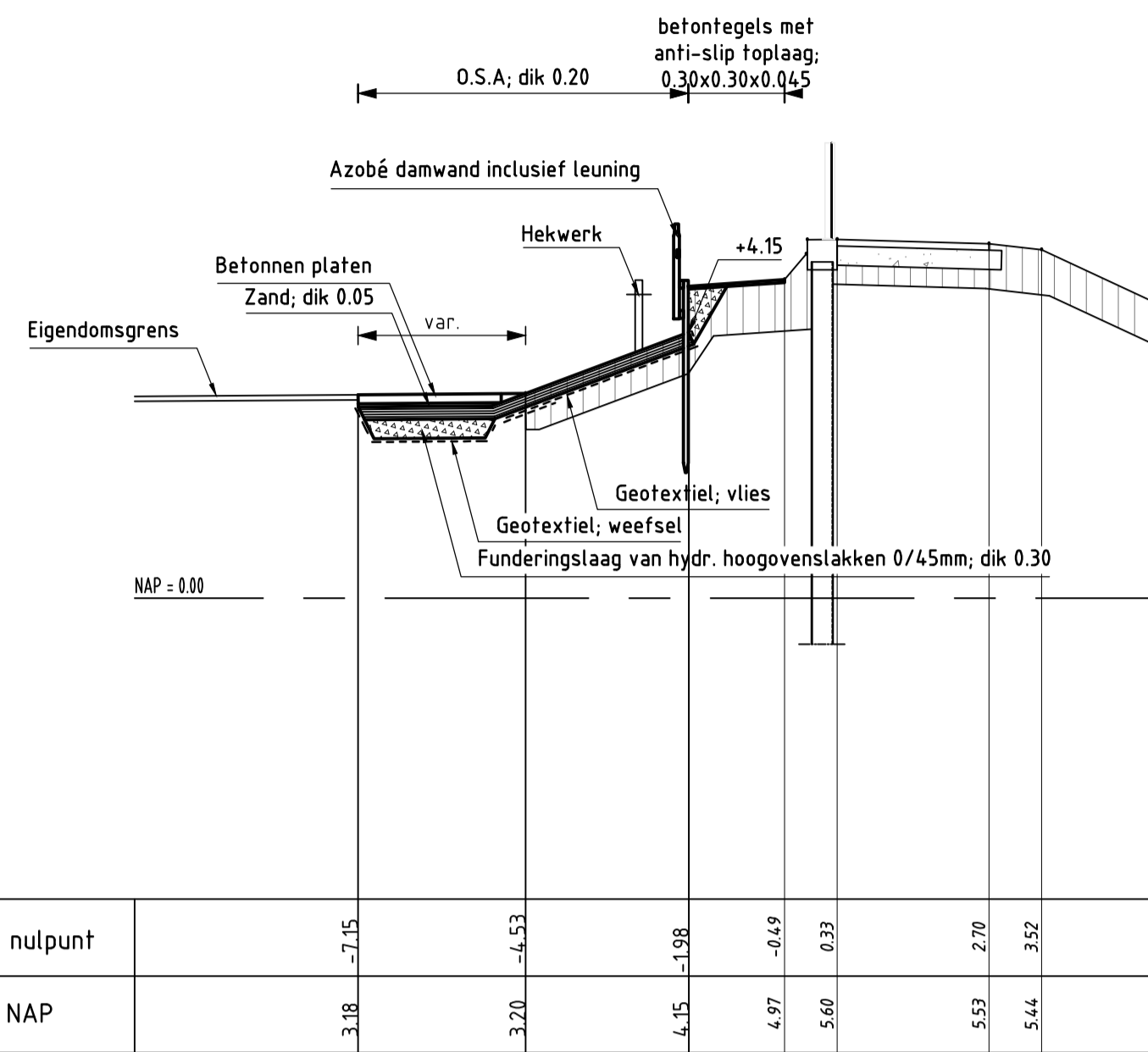
VERKLARING

Hoogtematen in meters t.o.v. NAP
 Maten in meters tenzij anders aangegeven
 Alle maten in het werk controleren

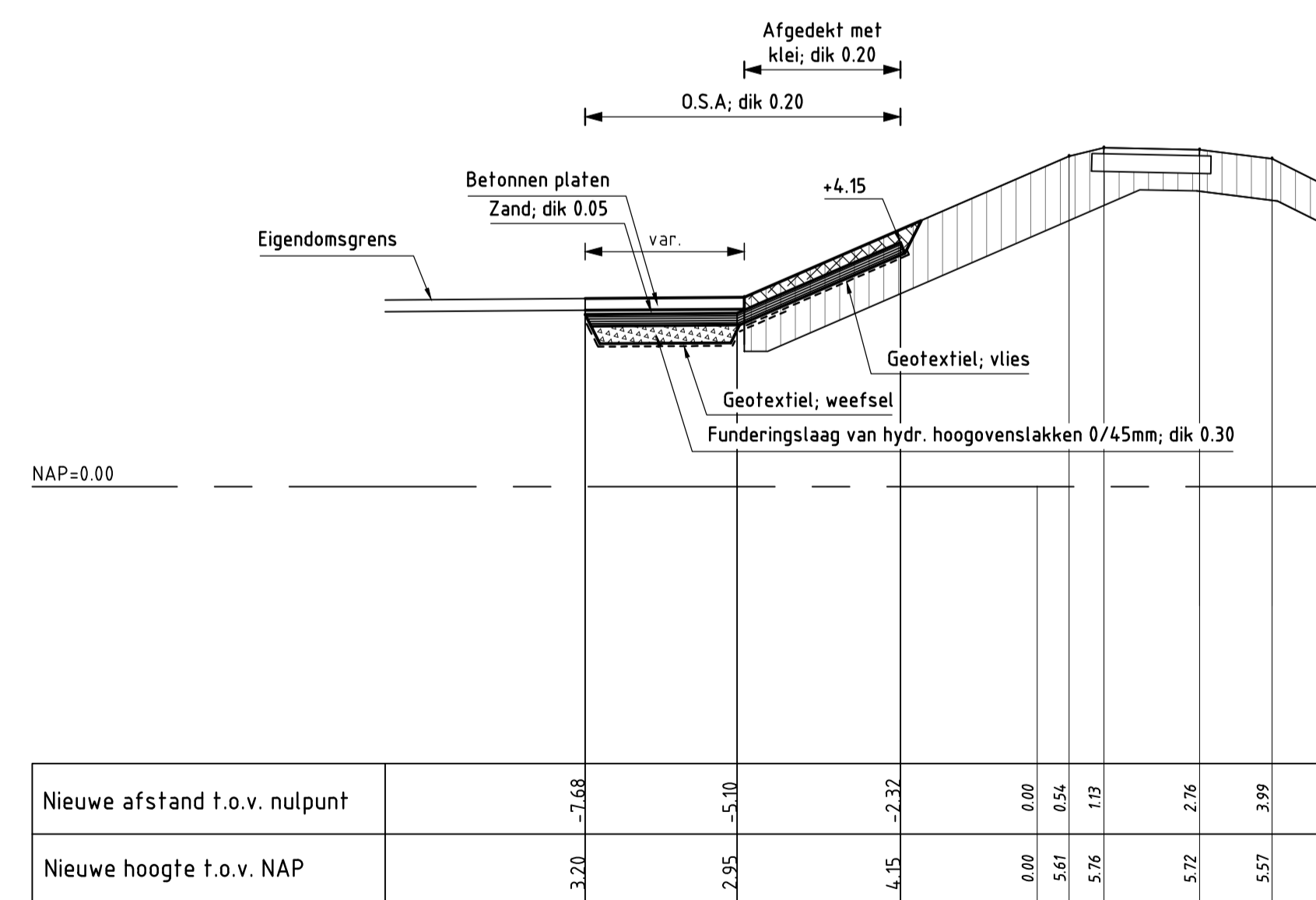
- Bestaand profiel
- Gemaakt werk (nieuw)
- Vijvoordse (bestaand)
- Basaltzuilen (bestaand)
- Granietblokken (bestaand)
- Betonblokken (bestaand)
- Klei (bestaand)
- Mijnssteen (bestaand)
- Kreukelberm (bestaand)
- Betonzuilen (nieuw)
- Basalt (nieuw)
- Gepentreerde breuksteen (nieuw)
- Mijnssteen (nieuw)
- Klei (nieuw)
- Waterremmende onderlaag (nieuw)
- Funderingslaag (nieuw)
- Kreukelberm (nieuw)
- Grond ontgraven
- Grond aangevuld

Voor situatie (2) zie tekening ZLRW-2012-01202
 Voor details zie tekening ZLRW-2012-01220

Project Zeeweringen Bruinisspolder tot Grevelingendam Dwarsprofiel 12 en 13 revisie			zaaknr. 31052561
			REVISIE
getekend	A.F. van den Berg	d.d. 05-11-2013	schaal 1:100
gecontroleerd	E. Sebregts	d.d. 05-11-2013	
afgeleid		d.d.	in bladen, blad nr.
gewijzigd			A1 ZLRW-2013-01437



DWARSPROFIEL 14 revisie
schaal 1:100



DWARSPROFIEL 15 revisie
schaal 1:100

VERKLARING

Hoogtematen in meters t.o.v. NAP
Maten in meters tenzij anders aangegeven
Alle maten in het werk controleren

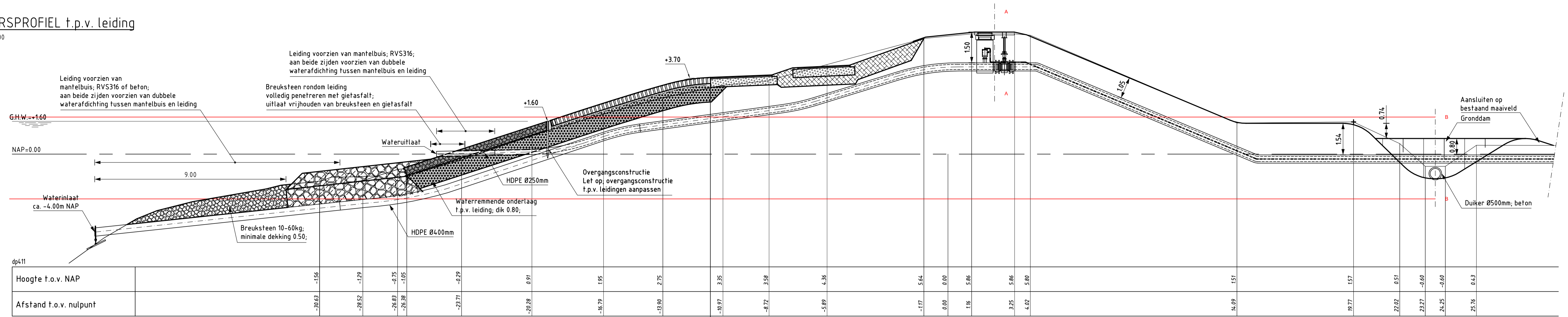
- Bestaand profiel
- Gemaakt werk (nieuw)
- Vijvoordse (bestaand)
- Basaltzuilen (bestaand)
- Granietblokken (bestaand)
- Betonblokken (bestaand)
- Klei (bestaand)
- Mijnssteen (bestaand)
- Kreukelberm (bestaand)
- Betonzuilen (nieuw)
- Basalt (nieuw)
- Gepenetreerde breuksteen (nieuw)
- Mijnssteen (nieuw)
- Klei (nieuw)
- Waterremmende onderlaag (nieuw)
- Funderingslaag (nieuw)
- Kreukelberm (nieuw)
- Grond ontgraven
- Grond aangevuld

Voor situatie (2) zie tekening ZLRW-2012-01202
Voor details zie tekening ZLRW-2012-01220

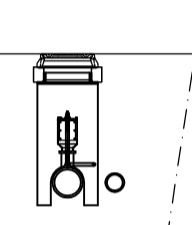
		Dienst Zeeland	
Project Zeeweringen Bruinissepolder tot Grevelingendam Dwarsprofiel 14 en 15 revisie			zaaknr. 31052561
			REVISIE
getekend	A.F. van den Berg	d.d.	05-11-2013
gecontroleerd	E. Sebregts	d.d.	05-11-2013
accord		d.d.	
		in bladen, blad nr.	
gewijzigd		A1 ZLRW-2013-01438	

DWARSPROFIEL t.p.v. leiding

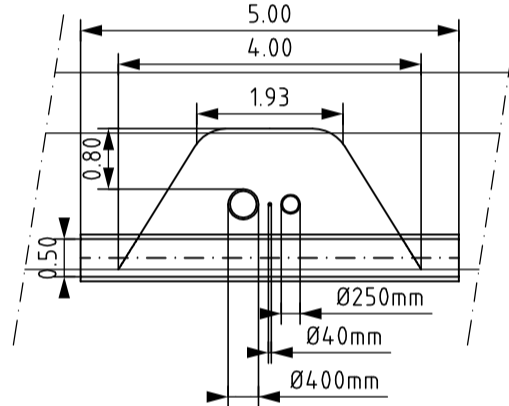
schaal 1:100



DOORSNEDE A-A



DOORSNEDE B-B



Dienst Zeeland			
Project Zeeweringen Bruinseppolder tot Grevelingendam			zaaknr. 31052561
Revisie mosselleiding profiel			
getekend	A.F. vd Berg	d.d.	19-12-2013
gecontroleerd	E. Sebregts	d.d.	19-12-2013
accord		d.d.	
gewijzigd			
		in	1 bladen, blad nr. 1
		A0 ZLRW-2013-01440	